



INFORMACION Y CONTROL DE PUBLICACIONES, S.A.

Velázquez, 46, 1º Drcha - Tel. 91 435 00 32 Fax 91 435 96 05 - 28001 - MADRID
Av. Diagonal 497, 5a planta - Tel 93 439 24 18 Fax 93 419 25 34 - 08029 - BARCELONA

Título: SOMMOLLET.CAT
URL Primaria: http://www.sommellet.cat
Editor: Abacus, S.C.C.L.
Domicilio: Perú, 186
Ciudad: 08020 BARCELONA
Teléfono: 93 634 76 10
Fax: 93 389 95 42
E-mail:
Clasificación: Noticias e Información
Sub-Clasificación: Noticias de interés especial



1. Cifras totales y promedios (Nacional e Internacional)

MES - AÑO	NAVEGADORES UNICOS	VISITAS	PAGINAS
Diciembre - 2022	12.779	22.682	33.073
PROMEDIO DIARIO	646	732	1.067
PROMEDIO LUNES-VIERNES	752	854	1.257
PROMEDIO SABADO-DOMINGO	387	434	601
PAGINAS / VISITAS	1,46		
DURACION MEDIA VISITAS	0:00:48		
DURACION MEDIA PAGINAS	0:01:45		

2. Secciones (Nacional e Internacional)

	PAGINAS	%
HOME	7.481	22.62 %
RESTO	25.592	77.38 %

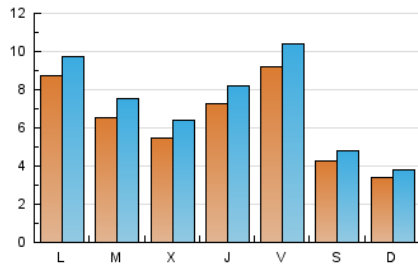
3. Por día del mes (Nacional e Internacional)

Día	N. únicos	Visitas	Páginas	Día	N. únicos	Visitas	Páginas	Día	N. únicos	Visitas	Páginas
1	1.805	1.956	2.643	11	257	298	411	21	533	633	918
2	1.609	1.780	2.561	12	1.022	1.133	1.558	22	663	775	1.117
3	642	703	966	13	840	988	1.558	23	613	713	1.274
4	419	468	659	14	528	620	996	24	272	320	439
5	1.116	1.233	1.646	15	410	495	764	25	246	269	396
6	576	634	894	16	878	1.011	1.752	26	262	296	418
7	481	573	869	17	551	621	897	27	299	367	566
8	356	389	515	18	426	480	647	28	641	742	1.211
9	466	562	854	19	1.099	1.231	1.777	29	413	492	714
10	216	254	355	20	907	1.014	1.449	30	1.029	1.141	1.608
								31	453	491	641

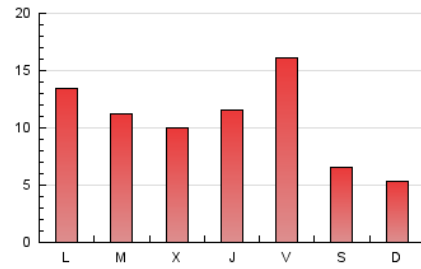
4. Gráficas (Nacional e Internacional)

4.1 Por día de la semana (promedio)

N. únicos / Visitas (x 100)

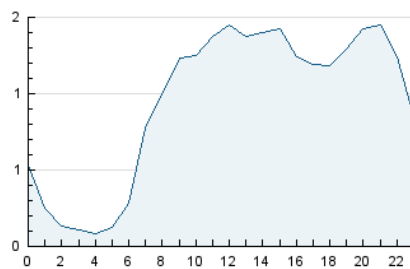


Páginas (x 100)

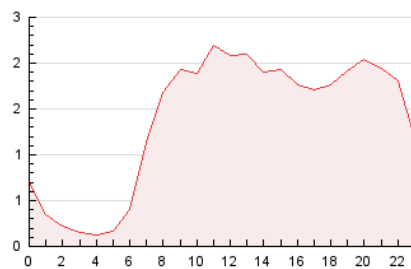


4.2 Por franja horaria (promedio)

Visitas_ (x 1000)

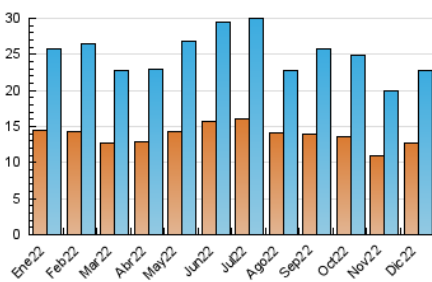


Páginas (x 1000)

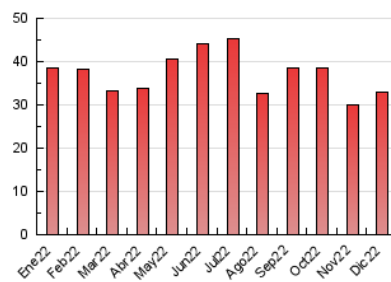


4.3 Por meses

N. únicos / Visitas (x 1000)



Páginas (x 1000)





INFORMACION Y CONTROL DE PUBLICACIONES, S.A.

Velázquez, 46, 1º Drcha - Tel. 91 435 00 32 Fax 91 435 96 05 - 28001 - MADRID
 Av. Diagonal 497, 5a planta - Tel 93 439 24 18 Fax 93 419 25 34 - 08029 - BARCELONA

Anexo - Tráfico Nacional

Título: SOMMOLLET.CAT
URL Primaria: http://www.sommellet.cat
Editor: Abacus, S.C.C.L.
Domicilio: Perú, 186
Ciudad: 08020 BARCELONA
Teléfono: 93 634 76 10
Fax: 93 389 95 42
E-mail:
Clasificación: Noticias e Información
Sub-Clasificación: Noticias de interés especial



1. Cifras totales y promedios (Nacional)

MES - AÑO	NAVEGADORES UNICOS	VISITAS	PAGINAS
Diciembre - 2022	11.849	21.583	31.880
PROMEDIO DIARIO	613	696	1.028
PROMEDIO LUNES-VIERNES	714	813	1.213
PROMEDIO SABADO-DOMINGO	366	411	577
PAGINAS / VISITAS	1,48		
DURACION MEDIA VISITAS		0:00:50	
DURACION MEDIA PAGINAS		0:01:45	

2. Secciones (Nacional)

	PAGINAS	%
HOME	7.311	22.93 %
RESTO	24.569	77.07 %

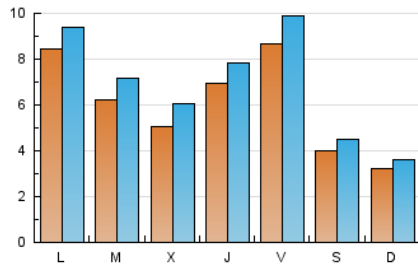
3. Por día del mes (Nacional)

Día	N. únicos	Visitas	Páginas	Día	N. únicos	Visitas	Páginas	Día	N. únicos	Visitas	Páginas
1	1.758	1.908	2.595	11	241	279	390	21	497	597	880
2	1.527	1.694	2.464	12	991	1.100	1.525	22	624	733	1.063
3	604	664	926	13	800	941	1.504	23	582	680	1.237
4	402	449	640	14	489	579	955	24	253	296	415
5	1.081	1.196	1.607	15	389	471	739	25	232	254	381
6	544	599	857	16	815	946	1.684	26	252	285	407
7	444	534	829	17	518	586	860	27	290	355	554
8	324	355	478	18	407	460	625	28	601	701	1.163
9	430	520	807	19	1.042	1.174	1.714	29	376	455	671
10	200	236	336	20	863	970	1.401	30	985	1.095	1.553
								31	433	471	620

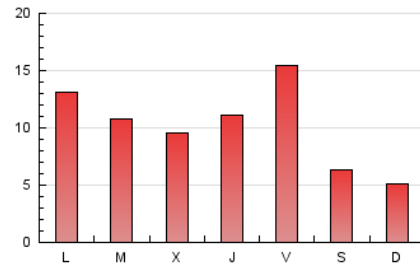
4. Gráficas (Nacional)

4.1 Por día de la semana (promedio)

N. únicos / Visitas (x 100)

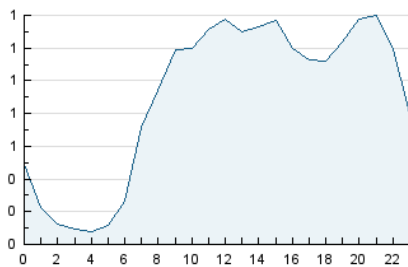


Páginas (x 100)

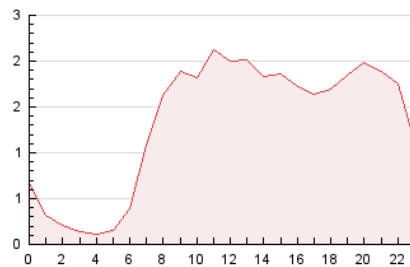


4.2 Por franja horaria (promedio)

Visitas_ (x 1000)

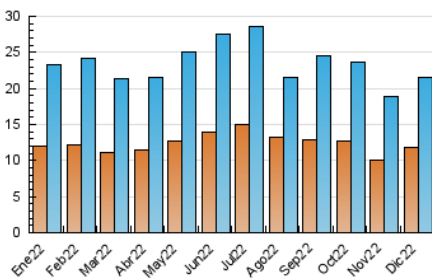


Páginas (x 1000)

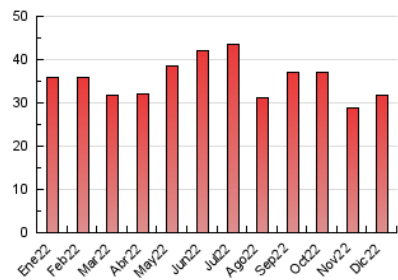


4.3 Por meses

N. únicos / Visitas (x 1000)



Páginas (x 1000)



5. Observaciones

Este Medio Electrónico de Comunicación ha sido medido por la herramienta Google Analytics de Google (Universal Analytics)

6. Definiciones básicas (Para más información ver Normas Técnicas para el Control de los Medios Electrónicos de Comunicación)

Página Vista:

Conjunto de ficheros enviado a un usuario como resultado de una petición del mismo recibida por el servidor. Cuando la página está formada por varios marcos (frames), el conjunto de los mismos tendrá, a efectos de cómputo, la consideración de una página unitaria.

Visita:

Una secuencia ininterrumpida de páginas servidas a un usuario válido. Si dicho usuario no realiza peticiones de páginas en un periodo de tiempo (30 min) la siguiente petición constituirá el inicio de una nueva visita.

Navegador Único:

Total de combinaciones únicas de una dirección IP y un identificador adicional. Los medios pueden utilizar cookies o el Identificador de Alta de registro.

Duración Página Vista:

Tiempo acumulado en segundos de todas las páginas vistas (en visitas de dos o más páginas vistas), dividido por el número total de páginas vistas.

Duración Visita:

Tiempo en segundos de todas las visitas de dos o más páginas vistas, dividido por el número total de visitas de dos o más páginas vistas.

Tráfico nacional:

Audiencia/difusión correspondiente a España medida en base a los datos de las direcciones IP registradas por el sistema de medición.

7. Opinión

De OJDinteractiva, la división de INFORMACIÓN Y CONTROL DE PUBLICACIONES S.A.:

Hemos examinado la información facilitada por el editor del medio electrónico para el periodo que comprende la presente certificación.

Nuestro examen se ha realizado de acuerdo con las normas y procedimientos establecidos en las Normas Técnicas para el Control de los Medios Electrónicos de Comunicación.

En nuestra opinión, la presente acta presenta razonablemente la difusión/audiencia registrada por este medio electrónico.

ADVERTENCIA:

El trabajo de OJDinteractiva, la división de INFORMACIÓN Y CONTROL DE PUBLICACIONES S.A (INTROL) se limita a la realización de pruebas para la revisión de los datos de recuento suministrados por el editor con la finalidad de expresar una opinión sobre la razonabilidad de dichos datos de acuerdo con las Normas Técnicas para el control de los MEC. Por tanto, INTROL no acepta responsabilidad alguna por las inexactitudes o errores que puedan existir en los datos de recuento. Tampoco acepta ninguna responsabilidad por la falsedad en los datos de recuento recibidos del editor, ni por otros datos de medición que no están incluidos en el análisis.

- 2022

OJDinteractiva