



INFORMACION Y CONTROL DE PUBLICACIONES, S.A.

Velázquez, 46, 1º Drcha - Tel. 91 435 00 32 Fax 91 435 96 05 - 28001 - MADRID
 Entença, 218 Entr. 7 - Tel 93 439 24 18 Fax 93 419 25 34 - 08029 - BARCELONA

Título: ELMON.CAT - SOMMOLLET
URL Primaria: http://www.sommellet.cat
Editor: Contrapunt, S.C.C.L.
Domicilio: Rambla Pompeu Fabra, 32, bajos
Ciudad: 08100 MOLLET DEL VALLÉS
Teléfono: 93 570 52 59
Fax: 93 579 33 88
E-mail:
Clasificación: Noticias e Información
Sub-Clasificación: Noticias de interés especial



1. Cifras totales y promedios (Nacional e Internacional)

MES - AÑO	NAVEGADORES UNICOS	VISITAS	PAGINAS
Septiembre - 2019	23.868	42.378	60.899
PROMEDIO DIARIO	1.226	1.413	2.030
PROMEDIO LUNES-VIERNES	1.224	1.432	2.140
PROMEDIO SABADO-DOMINGO	1.230	1.367	1.773
PAGINAS / VISITAS	1,44		
DURACION MEDIA VISITAS	0:00:49		
DURACION MEDIA PAGINAS	0:01:52		

2. Secciones (Nacional e Internacional)

	PAGINAS	%
HOME	7.835	12.87 %
RESTO	53.064	87.13 %

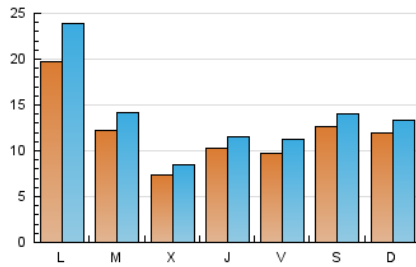
3. Por día del mes (Nacional e Internacional)

Día	N. únicos	Visitas	Páginas	Día	N. únicos	Visitas	Páginas	Día	N. únicos	Visitas	Páginas
1	1.881	2.004	2.875	11	845	951	1.264	21	3.436	3.720	4.522
2	2.624	2.984	4.318	12	1.987	2.159	2.898	22	743	811	995
3	1.224	1.401	2.138	13	996	1.123	1.758	23	4.964	6.365	10.172
4	595	703	1.163	14	526	596	856	24	2.098	2.438	3.806
5	528	618	917	15	412	448	650	25	932	1.077	1.646
6	1.129	1.318	1.894	16	611	723	1.031	26	883	1.019	1.491
7	664	790	1.089	17	509	592	933	27	818	962	1.532
8	2.535	2.963	3.595	18	573	658	985	28	446	501	665
9	1.214	1.354	1.888	19	709	789	1.067	29	426	470	714
10	1.054	1.218	1.712	20	956	1.079	1.507	30	455	544	818

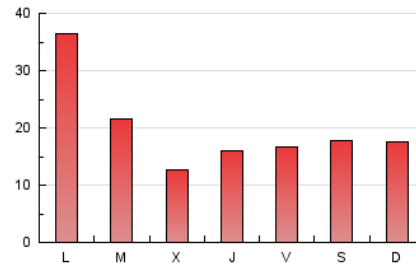
4. Gráficas (Nacional e Internacional)

4.1 Por día de la semana (promedio)

N. únicos / Visitas (x 100)

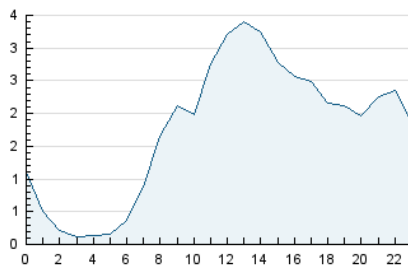


Páginas (x 100)

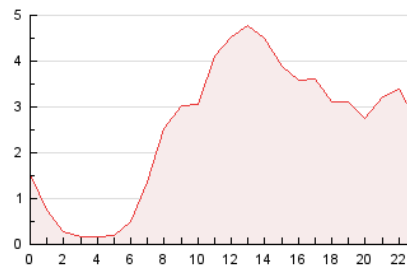


4.2 Por franja horaria (promedio)

Visitas (x 1000)

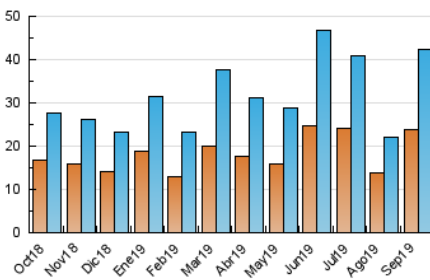


Páginas (x 1000)

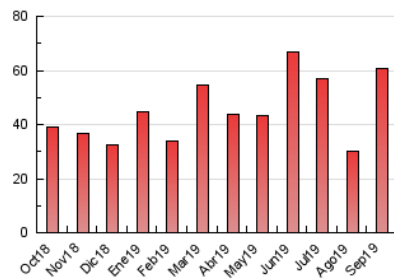


4.3 Por meses

N. únicos / Visitas (x 1000)



Páginas (x 1000)





INFORMACION Y CONTROL DE PUBLICACIONES, S.A.

Velázquez, 46, 1º Drcha - Tel. 91 435 00 32 Fax 91 435 96 05 - 28001 - MADRID
 Entença, 218 Entr. 7 - Tel 93 439 24 18 Fax 93 419 25 34 - 08029 - BARCELONA

Anexo - Tráfico Nacional

Título: ELMON.CAT - SOMMOLLET
URL Primaria: http://www.sommollet.cat
Editor: Contrapunt, S.C.C.L.
Domicilio: Rambla Pompeu Fabra, 32, bajos
Ciudad: 08100 MOLLET DEL VALLÉS
Teléfono: 93 570 52 59
Fax: 93 579 33 88
E-mail:
Clasificación: Noticias e Información
Sub-Clasificación: Noticias de interés especial



1. Cifras totales y promedios (Nacional)

MES - AÑO	NAVEGADORES UNICOS	VISITAS	PAGINAS
Septiembre - 2019	23.087	41.321	59.585
PROMEDIO DIARIO	1.194	1.377	1.986
PROMEDIO LUNES-VIERNES	1.189	1.393	2.092
PROMEDIO SABADO-DOMINGO	1.205	1.340	1.740
PAGINAS / VISITAS	1,44		
DURACION MEDIA VISITAS	0:00:50		
DURACION MEDIA PAGINAS	0:01:52		

2. Secciones (Nacional)

	PAGINAS	%
HOME	7.714	12.95 %
RESTO	51.871	87.05 %

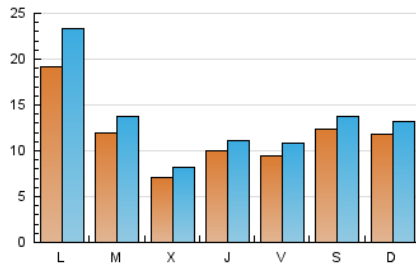
3. Por día del mes (Nacional)

Día	N. únicos	Visitas	Páginas	Día	N. únicos	Visitas	Páginas	Día	N. únicos	Visitas	Páginas
1	1.849	1.967	2.817	11	821	927	1.239	21	3.380	3.655	4.447
2	2.567	2.922	4.228	12	1.957	2.127	2.850	22	723	788	967
3	1.202	1.379	2.093	13	965	1.091	1.711	23	4.850	6.227	9.999
4	569	676	1.129	14	520	590	848	24	2.043	2.368	3.720
5	510	598	894	15	399	435	637	25	893	1.034	1.597
6	1.096	1.283	1.854	16	579	689	995	26	847	979	1.441
7	639	764	1.052	17	492	573	914	27	795	937	1.501
8	2.501	2.929	3.556	18	552	633	959	28	430	485	645
9	1.177	1.316	1.846	19	663	741	1.014	29	405	449	692
10	1.033	1.194	1.680	20	918	1.038	1.465	30	439	527	795

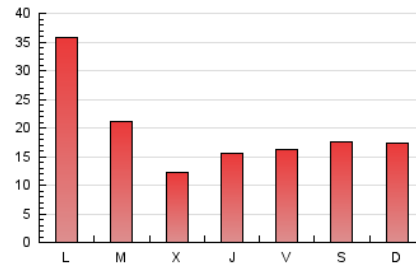
4. Gráficas (Nacional)

4.1 Por día de la semana (promedio)

N. únicos / Visitas (x 100)

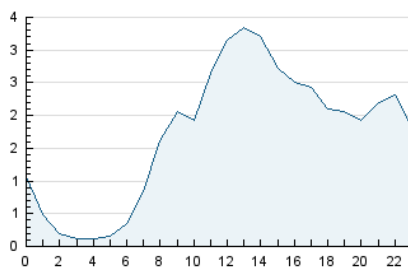


Páginas (x 100)

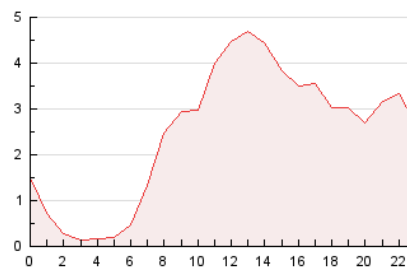


4.2 Por franja horaria (promedio)

Visitas (x 1000)

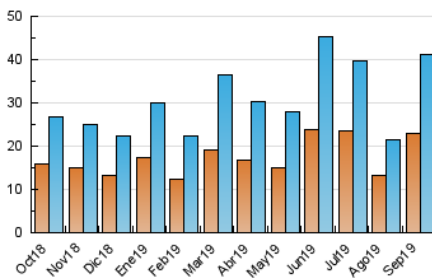


Páginas (x 1000)

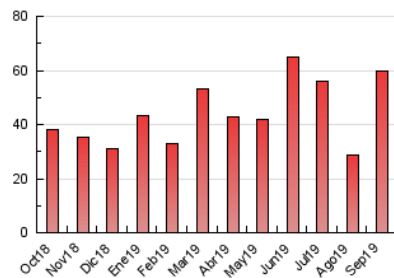


4.3 Por meses

N. únicos / Visitas (x 1000)



Páginas (x 1000)



5. Observaciones

Este Medio Electrónico de Comunicación ha sido medido por la herramienta Google Analytics de Google

6. Definiciones básicas (Para más información ver Normas Técnicas para el Control de los Medios Electrónicos de Comunicación)

Página Vista:

Conjunto de ficheros enviado a un usuario como resultado de una petición del mismo recibida por el servidor. Cuando la página está formada por varios marcos (frames), el conjunto de los mismos tendrá, a efectos de cómptuo, la consideración de una página unitaria.

Visita:

Una secuencia ininterrumpida de páginas servidas a un usuario válido. Si dicho usuario no realiza peticiones de páginas en un periodo de tiempo (30 min) la siguiente petición constituirá el inicio de una nueva visita.

Navegador Único:

Total de combinaciones únicas de una dirección IP y un identificador adicional. Los medios pueden utilizar cookies o el Identificador de Alta de registro.

Duración Página Vista:

Tiempo acumulado en segundos de todas las páginas vistas (en visitas de dos o más páginas vistas), dividido por el número total de páginas vistas.

Duración Visita:

Tiempo en segundos de todas las visitas de dos o más páginas vistas, dividido por el número total de visitas de dos o más páginas vistas.

Tráfico nacional:

Audiencia/difusión correspondiente a España medida en base a los datos de las direcciones IP registradas por el sistema de medición.

7. Opinión

De OJDinteractiva, la división de INFORMACIÓN Y CONTROL DE PUBLICACIONES S.A.:

Hemos examinado la información facilitada por el editor del medio electrónico para el periodo que comprende la presente certificación.

Nuestro examen se ha realizado de acuerdo con las normas y procedimientos establecidos en las Normas Técnicas para el Control de los Medios Electrónicos de Comunicación.

En nuestra opinión, la presente certificación presenta razonablemente la difusión/audiencia registrada por este canal.

ADVERTENCIA:

El trabajo de OJDinteractiva, la división de INFORMACIÓN Y CONTROL DE PUBLICACIONES S.A (INTROL) se limita a la realización de pruebas para la revisión de los datos de recuento suministrados por el editor con la finalidad de expresar una opinión sobre la razonabilidad de dichos datos de acuerdo con las Normas Técnicas para el control de los MEC.

Por tanto, INTROL no acepta responsabilidad alguna por las inexactitudes o errores que puedan existir en los datos de recuento. Tampoco acepta ninguna responsabilidad por la falsedad en los datos de recuento recibidos del editor, ni por otros datos de medición que no están incluidos en el análisis.

Octubre - 2019

OJDinteractiva