



## INFORMACION Y CONTROL DE PUBLICACIONES, S.A.

Velázquez, 46, 1º Drcha - Tel. 91 435 00 32 Fax 91 435 96 05 - 28001 - MADRID  
Av. Diagonal 497, 5a planta - Tel 93 439 24 18 Fax 93 419 25 34 - 08029 - BARCELONA

**Título:** SOMMOLLET.CAT  
**URL Primaria:** http://www.sommellet.cat  
**Editor:** Abacus, S.C.C.L.  
**Domicilio:** Perú, 186  
**Ciudad:** 08020 BARCELONA  
**Teléfono:** 93 634 76 10  
**Fax:** 93 389 95 42  
**E-mail:**  
**Clasificación:** Noticias e Información  
**Sub-Clasificación:** Noticias de interés especial

**somMollet**  
DIAR DE MOLLET I RAD VALLES

### 1. Cifras totales y promedios (Nacional e Internacional)

MES - AÑO	NAVEGADORES UNICOS	VISITAS	PAGINAS
Mayo - 2026	13.015	26.558	38.729
<b>PROMEDIO DIARIO</b>	<b>757</b>	<b>877</b>	<b>1.249</b>
<b>PROMEDIO LUNES-VIERNES</b>	924	1.078	1.541
<b>PROMEDIO SABADO-DOMINGO</b>	406	456	638
<b>PAGINAS / VISITAS</b>	1,42		
<b>DURACION MEDIA VISITAS</b>	0:01:40		
<b>TIEMPO INTERACCIÓN MEDIO</b>	0:01:22		

### 2. Secciones (Nacional e Internacional)

	PAGINAS	%
<b>HOME</b>	9.209	23.78 %
<b>RESTO</b>	29.520	76.22 %

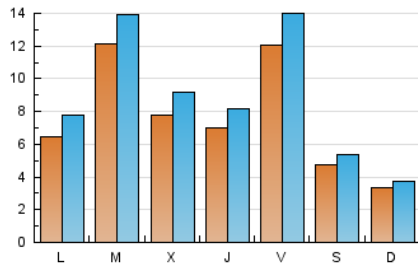
### 3. Por día del mes (Nacional e Internacional)

Día	N. únicos	Visitas	Páginas	Día	N. únicos	Visitas	Páginas	Día	N. únicos	Visitas	Páginas
1	494	542	906	11	465	562	826	21	929	1.086	1.500
2	326	379	513	12	704	825	1.191	22	1.515	1.742	2.402
3	272	323	488	13	459	561	900	23	535	607	832
4	1.095	1.290	1.766	14	612	708	1.105	24	407	466	697
5	1.513	1.758	2.372	15	1.399	1.637	2.386	25	432	527	868
6	561	696	1.052	16	513	574	776	26	1.794	2.028	2.712
7	484	601	854	17	314	345	470	27	1.052	1.202	1.744
8	1.746	2.018	2.758	18	595	721	1.126	28	776	884	1.268
9	604	653	845	19	835	973	1.324	29	890	1.058	1.557
10	368	411	587	20	1.045	1.223	1.737	30	407	460	690
								31	312	342	477

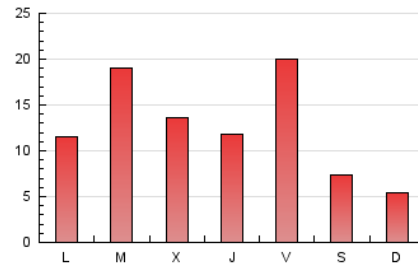
#### 4. Gráficas (Nacional e Internacional)

##### 4.1 Por día de la semana (promedio)

N. únicos / Visitas (x 100)

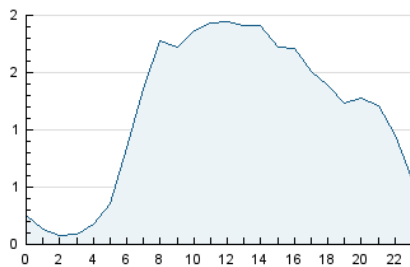


Páginas (x 100)

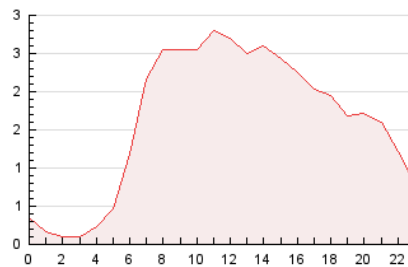


##### 4.2 Por franja horaria (promedio)

Visitas\_ (x 1000)

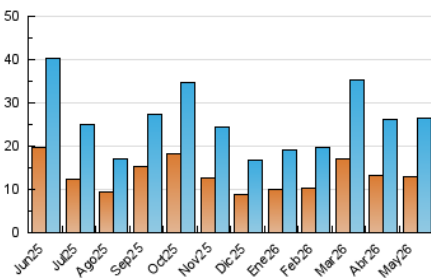


Páginas (x 1000)

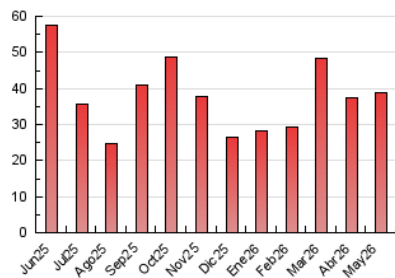


##### 4.3 Por meses

N. únicos / Visitas (x 1000)



Páginas (x 1000)





## INFORMACION Y CONTROL DE PUBLICACIONES, S.A.

Velázquez, 46, 1ª Drcha - Tel. 91 435 00 32 Fax 91 435 96 05 - 28001 - MADRID  
Av. Diagonal 497, 5a planta - Tel 93 439 24 18 Fax 93 419 25 34 - 08029 - BARCELONA

### Anexo - Tráfico Nacional

**Título:** SOMMOLLET.CAT  
**URL Primaria:** http://www.sommellet.cat  
**Editor:** Abacus, S.C.C.L.  
**Domicilio:** Perú, 186  
**Ciudad:** 08020 BARCELONA  
**Teléfono:** 93 634 76 10  
**Fax:** 93 389 95 42  
**E-mail:**  
**Clasificación:** Noticias e Información  
**Sub-Clasificación:** Noticias de interés especial



#### 1. Cifras totales y promedios (Nacional)

MES - AÑO	NAVEGADORES UNICOS	VISITAS	PAGINAS
Mayo - 2026	12.519	26.066	37.854
<b>PROMEDIO DIARIO</b>	<b>739</b>	<b>857</b>	<b>1.221</b>
<b>PROMEDIO LUNES-VIERNES</b>	902	1.053	1.504
<b>PROMEDIO SABADO-DOMINGO</b>	396	446	628
<b>PAGINAS / VISITAS</b>	1,42		
<b>DURACION MEDIA VISITAS</b>	0:01:39		
<b>TIEMPO INTERACCIÓN MEDIO</b>	0:01:25		

#### 2. Secciones (Nacional)

	PAGINAS	%
<b>HOME</b>	9.076	23.98 %
<b>RESTO</b>	28.778	76.02 %

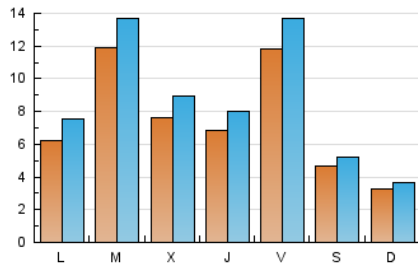
#### 3. Por día del mes (Nacional)

Día	N. únicos	Visitas	Páginas	Día	N. únicos	Visitas	Páginas	Día	N. únicos	Visitas	Páginas
<b>1</b>	481	530	889	<b>11</b>	446	542	805	<b>21</b>	915	1.072	1.486
<b>2</b>	324	377	511	<b>12</b>	688	805	1.171	<b>22</b>	1.471	1.696	2.352
<b>3</b>	266	317	481	<b>13</b>	443	543	881	<b>23</b>	518	590	815
<b>4</b>	1.062	1.257	1.729	<b>14</b>	597	692	1.087	<b>24</b>	400	459	690
<b>5</b>	1.491	1.734	2.343	<b>15</b>	1.378	1.613	2.340	<b>25</b>	418	509	832
<b>6</b>	556	691	1.047	<b>16</b>	505	566	768	<b>26</b>	1.765	1.983	2.642
<b>7</b>	469	587	837	<b>17</b>	294	325	450	<b>27</b>	1.028	1.166	1.622
<b>8</b>	1.724	1.996	2.723	<b>18</b>	576	701	1.103	<b>28</b>	762	849	1.193
<b>9</b>	590	639	830	<b>19</b>	813	950	1.302	<b>29</b>	854	1.017	1.493
<b>10</b>	362	405	580	<b>20</b>	1.009	1.186	1.701	<b>30</b>	399	452	683
								<b>31</b>	303	333	468

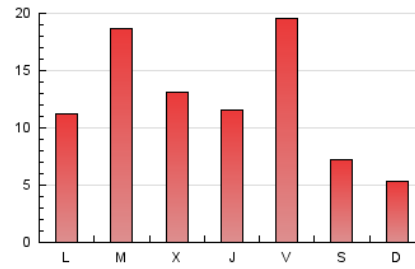
#### 4. Gráficas (Nacional)

##### 4.1 Por día de la semana (promedio)

N. únicos / Visitas (x 100)

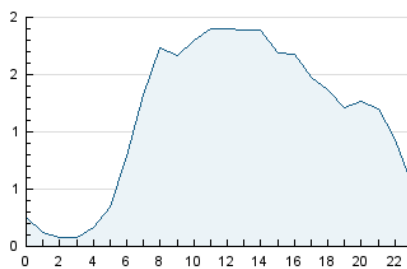


Páginas (x 100)

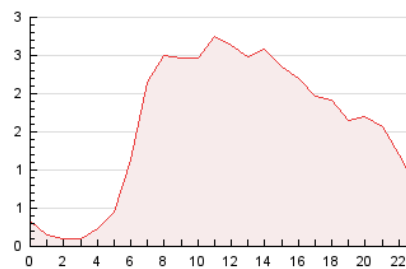


##### 4.2 Por franja horaria (promedio)

Visitas\_ (x 1000)

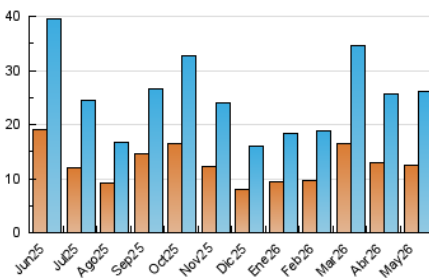


Páginas (x 1000)

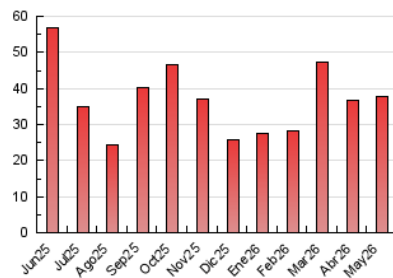


##### 4.3 Por meses

N. únicos / Visitas (x 1000)



Páginas (x 1000)



## 5. Observaciones

Este Medio Electrónico de Comunicación ha sido medido por la herramienta Google Analytics de Google (GA4).

## 6. Definiciones básicas (Para más información ver Normas Técnicas para el Control de los Medios Electrónicos de Comunicación)

### Página Vista:

Conjunto de ficheros enviado a un usuario como resultado de una petición del mismo recibida por el servidor. Cuando la página está formada por varios marcos (frames), el conjunto de los mismos tendrá, a efectos de cómputo, la consideración de una página unitaria.

### Visita:

Una secuencia ininterrumpida de páginas servidas a un usuario válido. Si dicho usuario no realiza peticiones de páginas en un periodo de tiempo (30 min) la siguiente petición constituirá el inicio de una nueva visita.

### Navegador Único:

Total de combinaciones únicas de una dirección IP y un identificador adicional. Los medios pueden utilizar cookies o el Identificador de Alta de registro.

### Duración Página Vista:

Tiempo acumulado en segundos de todas las páginas vistas (en visitas de dos o más páginas vistas), dividido por el número total de páginas vistas.

### Duración Visita:

Tiempo en segundos de todas las visitas de dos o más páginas vistas, dividido por el número total de visitas de dos o más páginas vistas.

### Tráfico nacional:

Audiencia/difusión correspondiente a España medida en base a los datos de las direcciones IP registradas por el sistema de medición.

## 7. Opinión

De OJDinteractiva, la división de INFORMACIÓN Y CONTROL DE PUBLICACIONES S.A.:

Hemos examinado la información facilitada por el editor del medio electrónico para el periodo que comprende la presente certificación.

Nuestro examen se ha realizado de acuerdo con las normas y procedimientos establecidos en las Normas Técnicas para el Control de los Medios Electrónicos de Comunicación.

En nuestra opinión, la presente acta presenta razonablemente la difusión/audiencia registrada por este medio electrónico.

### ADVERTENCIA:

El trabajo de OJDinteractiva, la división de INFORMACIÓN Y CONTROL DE PUBLICACIONES S.A (INTROL) se limita a la realización de pruebas para la revisión de los datos de recuento suministrados por el editor con la finalidad de expresar una opinión sobre la razonabilidad de dichos datos de acuerdo con las Normas Técnicas para el control de los MEC.

Por tanto, INTROL no acepta responsabilidad alguna por las inexactitudes o errores que puedan existir en los datos de recuento. Tampoco acepta ninguna responsabilidad por la falsedad en los datos de recuento recibidos del editor, ni por otros datos de medición que no están incluidos en el análisis.

Junio - 2026

OJDinteractiva