



INFORMACION Y CONTROL DE PUBLICACIONES, S.A.

Velázquez, 46, 1º Drcha - Tel. 91 435 00 32 Fax 91 435 96 05 - 28001 - MADRID
 Entença, 218 Entr. 7 - Tel 93 439 24 18 Fax 93 419 25 34 - 08029 - BARCELONA

Título: ELMON.CAT - SOMMOLLET
URL Primaria: http://www.sommellet.cat
Editor: Contrapunt, S.C.C.L.
Domicilio: Rambla Pompeu Fabra, 32, bajos
Ciudad: 08100 MOLLET DEL VALLÉS
Teléfono: 93 570 52 59
Fax: 93 579 33 88
E-mail:
Clasificación: Noticias e Información
Sub-Clasificación: Noticias de interés especial



1. Cifras totales y promedios (Nacional e Internacional)

MES - AÑO	NAVEGADORES UNICOS	VISITAS	PAGINAS
Mayo - 2019	15.789	28.801	43.098
PROMEDIO DIARIO	798	929	1.390
PROMEDIO LUNES-VIERNES	872	1.019	1.525
PROMEDIO SABADO-DOMINGO	588	671	1.004
PAGINAS / VISITAS	1,50		
DURACION MEDIA VISITAS	0:00:59		
DURACION MEDIA PAGINAS	0:02:00		

2. Secciones (Nacional e Internacional)

	PAGINAS	%
HOME	8.693	20.17 %
RESTO	34.405	79.83 %

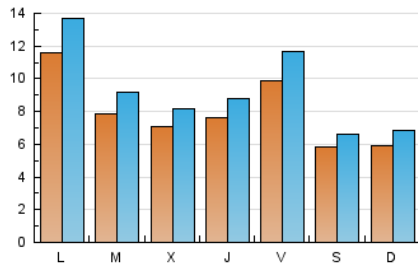
3. Por día del mes (Nacional e Internacional)

Día	N. únicos	Visitas	Páginas	Día	N. únicos	Visitas	Páginas	Día	N. únicos	Visitas	Páginas
1	598	649	932	11	495	540	784	21	647	784	1.178
2	870	957	1.332	12	428	469	816	22	578	701	1.149
3	1.113	1.260	1.890	13	729	870	1.401	23	422	532	860
4	329	372	557	14	698	839	1.304	24	923	1.128	1.731
5	413	452	628	15	811	952	1.341	25	589	681	999
6	1.371	1.536	2.117	16	584	697	1.110	26	994	1.242	1.961
7	828	940	1.319	17	1.382	1.695	2.515	27	1.982	2.379	3.651
8	745	837	1.246	18	928	1.047	1.417	28	980	1.116	1.616
9	1.084	1.246	1.832	19	524	568	872	29	808	928	1.405
10	844	972	1.548	20	546	687	1.130	30	842	963	1.307
								31	668	762	1.150

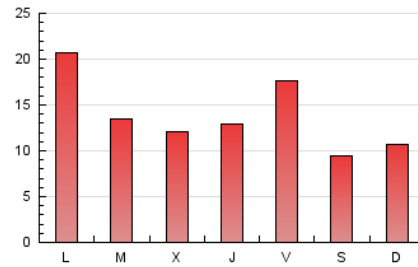
4. Gráficas (Nacional e Internacional)

4.1 Por día de la semana (promedio)

N. únicos / Visitas (x 100)



Páginas (x 100)

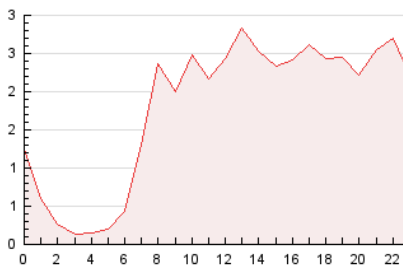


4.2 Por franja horaria (promedio)

Visitas (x 1000)

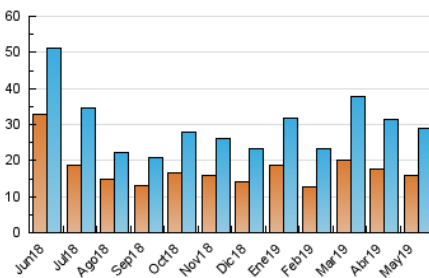


Páginas (x 1000)

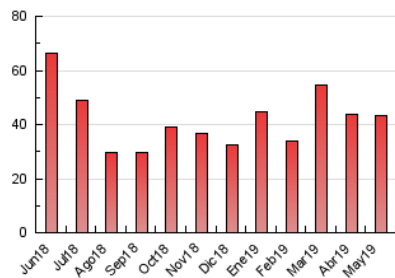


4.3 Por meses

N. únicos / Visitas (x 1000)



Páginas (x 1000)





INFORMACION Y CONTROL DE PUBLICACIONES, S.A.

Velázquez, 46, 1º Drcha - Tel. 91 435 00 32 Fax 91 435 96 05 - 28001 - MADRID
Entença, 218 Entr. 7 - Tel 93 439 24 18 Fax 93 419 25 34 - 08029 - BARCELONA

Anexo - Tráfico Nacional

Título: ELMON.CAT - SOMMOLLET
URL Primaria: http://www.sommollet.cat
Editor: Contrapunt, S.C.C.L.
Domicilio: Rambla Pompeu Fabra, 32, bajos
Ciudad: 08100 MOLLET DEL VALLÉS
Teléfono: 93 570 52 59
Fax: 93 579 33 88
E-mail:
Clasificación: Noticias e Información
Sub-Clasificación: Noticias de interés especial



1. Cifras totales y promedios (Nacional)

MES - AÑO	NAVEGADORES UNICOS	VISITAS	PAGINAS
Mayo - 2019	15.002	27.806	41.937
PROMEDIO DIARIO	769	897	1.353
PROMEDIO LUNES-VIERNES	839	983	1.483
PROMEDIO SABADO-DOMINGO	569	651	979
PAGINAS / VISITAS	1,51		
DURACION MEDIA VISITAS	0:01:01		
DURACION MEDIA PAGINAS	0:01:59		

2. Secciones (Nacional)

	PAGINAS	%
HOME	8.597	20.50 %
RESTO	33.340	79.50 %

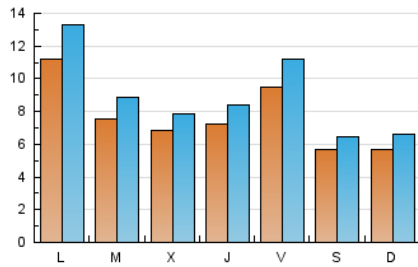
3. Por día del mes (Nacional)

Día	N. únicos	Visitas	Páginas	Día	N. únicos	Visitas	Páginas	Día	N. únicos	Visitas	Páginas
1	573	624	906	11	476	517	748	21	613	750	1.141
2	789	876	1.251	12	410	450	794	22	554	673	1.114
3	1.072	1.218	1.846	13	697	838	1.364	23	409	516	837
4	314	353	537	14	670	808	1.264	24	878	1.082	1.685
5	401	440	614	15	794	935	1.321	25	575	666	981
6	1.334	1.498	2.071	16	560	672	1.079	26	948	1.193	1.905
7	805	911	1.281	17	1.310	1.617	2.425	27	1.933	2.324	3.575
8	713	803	1.209	18	914	1.031	1.396	28	942	1.078	1.575
9	1.039	1.192	1.773	19	510	554	853	29	790	905	1.373
10	820	944	1.515	20	526	660	1.101	30	814	930	1.269
								31	655	748	1.134

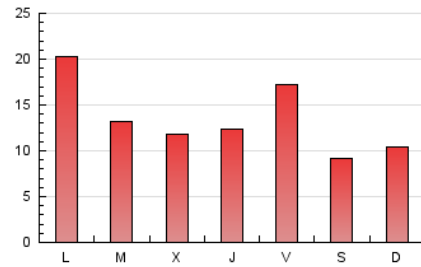
4. Gráficas (Nacional)

4.1 Por día de la semana (promedio)

N. únicos / Visitas (x 100)

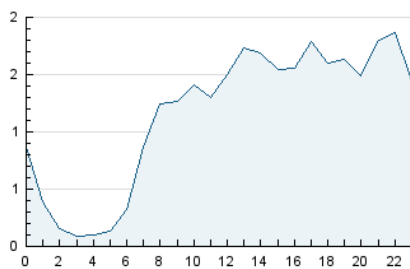


Páginas (x 100)

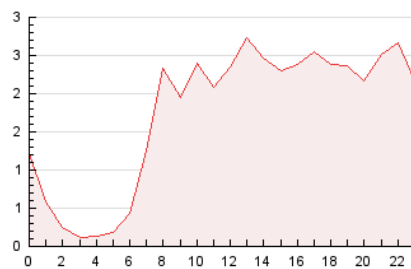


4.2 Por franja horaria (promedio)

Visitas (x 1000)

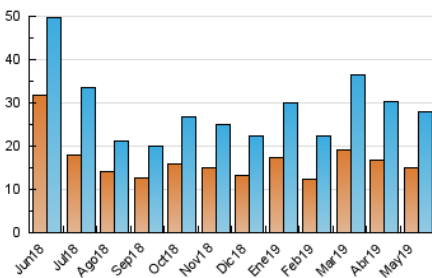


Páginas (x 1000)

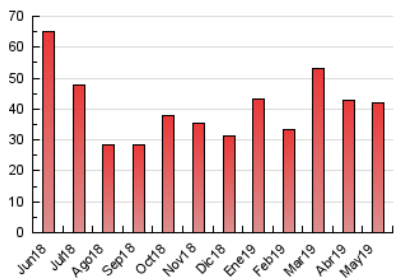


4.3 Por meses

N. únicos / Visitas (x 1000)



Páginas (x 1000)



5. Observaciones

Este Medio Electrónico de Comunicación ha sido medido por la herramienta Google Analytics de Google

6. Definiciones básicas (Para más información ver Normas Técnicas para el Control de los Medios Electrónicos de Comunicación)

Página Vista:

Conjunto de ficheros enviado a un usuario como resultado de una petición del mismo recibida por el servidor. Cuando la página está formada por varios marcos (frames), el conjunto de los mismos tendrá, a efectos de cómputo, la consideración de una página unitaria.

Visita:

Una secuencia ininterrumpida de páginas servidas a un usuario válido. Si dicho usuario no realiza peticiones de páginas en un periodo de tiempo (30 min) la siguiente petición constituirá el inicio de una nueva visita.

Navegador Único:

Total de combinaciones únicas de una dirección IP y un identificador adicional. Los medios pueden utilizar cookies o el Identificador de Alta de registro.

Duración Página Vista:

Tiempo acumulado en segundos de todas las páginas vistas (en visitas de dos o más páginas vistas), dividido por el número total de páginas vistas.

Duración Visita:

Tiempo en segundos de todas las visitas de dos o más páginas vistas, dividido por el número total de visitas de dos o más páginas vistas.

Tráfico nacional:

Audiencia/difusión correspondiente a España medida en base a los datos de las direcciones IP registradas por el sistema de medición.

7. Opinión

De OJDinteractiva, la división de INFORMACIÓN Y CONTROL DE PUBLICACIONES S.A.:

Hemos examinado la información facilitada por el editor del medio electrónico para el periodo que comprende la presente certificación. Nuestro examen se ha realizado de acuerdo con las normas y procedimientos establecidos en las Normas Técnicas para el Control de los Medios Electrónicos de Comunicación.

En nuestra opinión, la presente certificación presenta razonablemente la difusión/audiencia registrada por este canal.

ADVERTENCIA:

El trabajo de OJDinteractiva, la división de INFORMACIÓN Y CONTROL DE PUBLICACIONES S.A (INTROL) se limita a la realización de pruebas para la revisión de los datos de recuento suministrados por el editor con la finalidad de expresar una opinión sobre la razonabilidad de dichos datos de acuerdo con las Normas Técnicas para el control de los MEC.

Por tanto, INTROL no acepta responsabilidad alguna por las inexactitudes o errores que puedan existir en los datos de recuento. Tampoco acepta ninguna responsabilidad por la falsedad en los datos de recuento recibidos del editor, ni por otros datos de medición que no están incluidos en el análisis.

Junio - 2019

OJDinteractiva