



INFORMACION Y CONTROL DE PUBLICACIONES, S.A.

Velázquez, 46, 1º Drcha - Tel. 91 435 00 32 Fax 91 435 96 05 - 28001 - MADRID
Av. Diagonal 497, 5a planta - Tel 93 439 24 18 Fax 93 419 25 34 - 08029 - BARCELONA

Título: SOMMOLLET.CAT
URL Primaria: http://www.sommellet.cat
Editor: Abacus, S.C.C.L.
Domicilio: Perú, 186
Ciudad: 08020 BARCELONA
Teléfono: 93 634 76 10
Fax: 93 389 95 42
E-mail:
Clasificación: Noticias e Información
Sub-Clasificación: Noticias de interés especial



1. Cifras totales y promedios (Nacional e Internacional)

MES - AÑO	NAVEGADORES UNICOS	VISITAS	PAGINAS
Abril - 2022	12.927	22.972	33.828
PROMEDIO DIARIO	670	766	1.128
PROMEDIO LUNES-VIERNES	784	903	1.339
PROMEDIO SABADO-DOMINGO	404	445	633
PAGINAS / VISITAS	1,47		
DURACION MEDIA VISITAS	0:00:57		
DURACION MEDIA PAGINAS	0:02:02		

2. Secciones (Nacional e Internacional)

	PAGINAS	%
HOME	7.577	22.40 %
RESTO	26.251	77.60 %

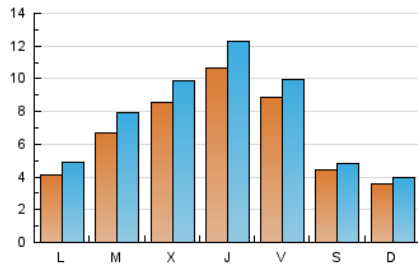
3. Por día del mes (Nacional e Internacional)

Día	N. únicos	Visitas	Páginas	Día	N. únicos	Visitas	Páginas	Día	N. únicos	Visitas	Páginas
1	574	689	1.166	11	338	412	640	21	590	710	1.121
2	443	488	694	12	706	854	1.227	22	716	841	1.270
3	485	552	838	13	578	671	996	23	455	504	727
4	433	523	879	14	1.609	1.811	2.564	24	400	438	597
5	511	608	986	15	526	568	805	25	581	678	1.021
6	568	698	1.069	16	237	258	346	26	817	929	1.344
7	523	631	1.069	17	262	286	413	27	1.237	1.374	1.942
8	1.516	1.647	2.182	18	300	340	489	28	1.529	1.765	2.488
9	490	528	745	19	655	768	1.221	29	1.105	1.239	1.791
10	282	307	456	20	1.054	1.213	1.857	30	582	642	885

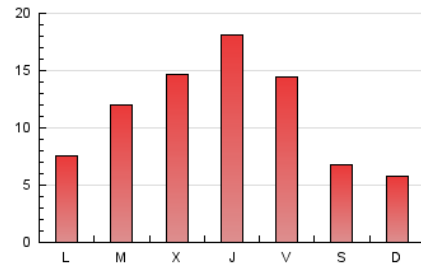
4. Gráficas (Nacional e Internacional)

4.1 Por día de la semana (promedio)

N. únicos / Visitas (x 100)

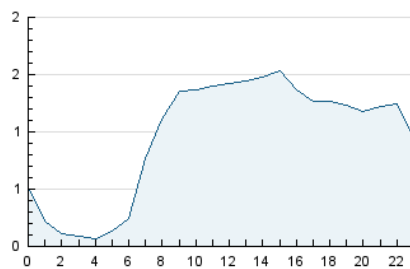


Páginas (x 100)

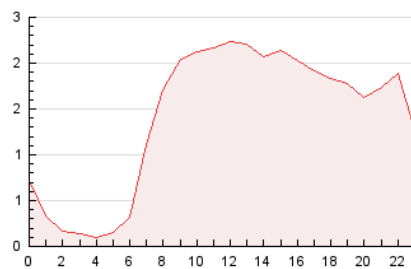


4.2 Por franja horaria (promedio)

Visitas__ (x 1000)

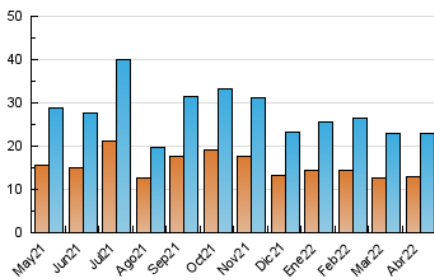


Páginas (x 1000)

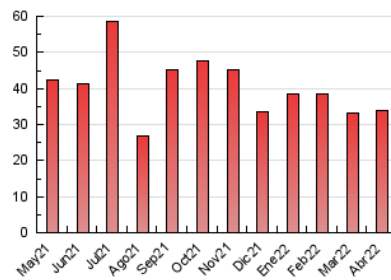


4.3 Por meses

N. únicos / Visitas (x 1000)



Páginas (x 1000)





INFORMACION Y CONTROL DE PUBLICACIONES, S.A.

Velázquez, 46, 1º Drcha - Tel. 91 435 00 32 Fax 91 435 96 05 - 28001 - MADRID
 Av. Diagonal 497, 5a planta - Tel 93 439 24 18 Fax 93 419 25 34 - 08029 - BARCELONA

Anexo - Tráfico Nacional

Título: SOMMOLLET.CAT
URL Primaria: http://www.sommollet.cat
Editor: Abacus, S.C.C.L.
Domicilio: Perú, 186
Ciudad: 08020 BARCELONA
Teléfono: 93 634 76 10
Fax: 93 389 95 42
E-mail:
Clasificación: Noticias e Información
Sub-Clasificación: Noticias de interés especial



1. Cifras totales y promedios (Nacional)

MES - AÑO	NAVEGADORES UNICOS	VISITAS	PAGINAS
Abril - 2022	11.546	21.499	32.202
PROMEDIO DIARIO	624	717	1.073
PROMEDIO LUNES-VIERNES	731	847	1.277
PROMEDIO SABADO-DOMINGO	373	413	599
PAGINAS / VISITAS	1,50		
DURACION MEDIA VISITAS	0:01:01		
DURACION MEDIA PAGINAS	0:02:02		

2. Secciones (Nacional)

	PAGINAS	%
HOME	7.404	22.99 %
RESTO	24.798	77.01 %

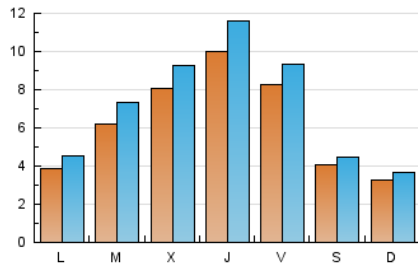
3. Por día del mes (Nacional)

Día	N. únicos	Visitas	Páginas	Día	N. únicos	Visitas	Páginas	Día	N. únicos	Visitas	Páginas
1	529	640	1.112	11	309	378	606	21	556	675	1.085
2	408	450	648	12	645	791	1.160	22	662	784	1.203
3	452	519	803	13	534	625	948	23	408	456	678
4	407	491	841	14	1.516	1.708	2.434	24	369	406	560
5	454	547	922	15	504	544	779	25	536	628	967
6	532	649	1.009	16	228	249	337	26	748	860	1.270
7	483	588	1.021	17	235	256	381	27	1.165	1.297	1.857
8	1.437	1.567	2.100	18	285	325	473	28	1.445	1.678	2.396
9	457	492	708	19	634	746	1.199	29	991	1.121	1.660
10	264	288	435	20	986	1.142	1.772	30	540	599	838

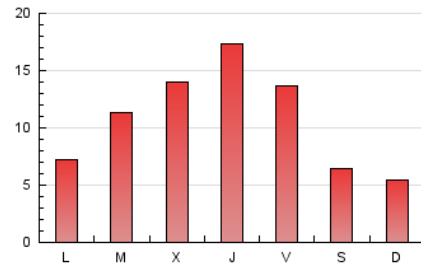
4. Gráficas (Nacional)

4.1 Por día de la semana (promedio)

N. únicos / Visitas (x 100)

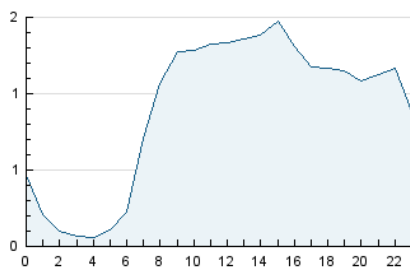


Páginas (x 100)

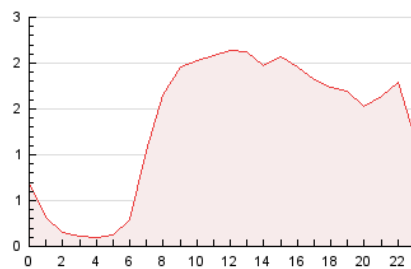


4.2 Por franja horaria (promedio)

Visitas__ (x 1000)

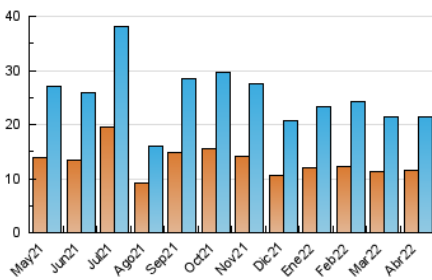


Páginas (x 1000)

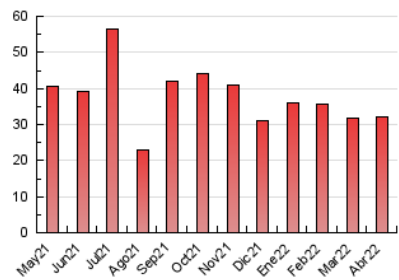


4.3 Por meses

N. únicos / Visitas (x 1000)



Páginas (x 1000)



5. Observaciones

Este Medio Electrónico de Comunicación ha sido medido por la herramienta Google Analytics de Google

6. Definiciones básicas (Para más información ver Normas Técnicas para el Control de los Medios Electrónicos de Comunicación)

Página Vista:

Conjunto de ficheros enviado a un usuario como resultado de una petición del mismo recibida por el servidor. Cuando la página está formada por varios marcos (frames), el conjunto de los mismos tendrá, a efectos de cómputo, la consideración de una página unitaria.

Visita:

Una secuencia ininterrumpida de páginas servidas a un usuario válido. Si dicho usuario no realiza peticiones de páginas en un periodo de tiempo (30 min) la siguiente petición constituirá el inicio de una nueva visita.

Navegador Único:

Total de combinaciones únicas de una dirección IP y un identificador adicional. Los medios pueden utilizar cookies o el Identificador de Alta de registro.

Duración Página Vista:

Tiempo acumulado en segundos de todas las páginas vistas (en visitas de dos o más páginas vistas), dividido por el número total de páginas vistas.

Duración Visita:

Tiempo en segundos de todas las visitas de dos o más páginas vistas, dividido por el número total de visitas de dos o más páginas vistas.

Tráfico nacional:

Audiencia/difusión correspondiente a España medida en base a los datos de las direcciones IP registradas por el sistema de medición.

7. Opinión

De OJDinteractiva, la división de INFORMACIÓN Y CONTROL DE PUBLICACIONES S.A.:

Hemos examinado la información facilitada por el editor del medio electrónico para el periodo que comprende la presente certificación.

Nuestro examen se ha realizado de acuerdo con las normas y procedimientos establecidos en las Normas Técnicas para el Control de los Medios Electrónicos de Comunicación.

En nuestra opinión, la presente acta presenta razonablemente la difusión/audiencia registrada por este medio electrónico.

ADVERTENCIA:

El trabajo de OJDinteractiva, la división de INFORMACIÓN Y CONTROL DE PUBLICACIONES S.A (INTROL) se limita a la realización de pruebas para la revisión de los datos de recuento suministrados por el editor con la finalidad de expresar una opinión sobre la razonabilidad de dichos datos de acuerdo con las Normas Técnicas para el control de los MEC. Por tanto, INTROL no acepta responsabilidad alguna por las inexactitudes o errores que puedan existir en los datos de recuento. Tampoco acepta ninguna responsabilidad por la falsedad en los datos de recuento recibidos del editor, ni por otros datos de medición que no están incluidos en el análisis.

Mayo - 2022

OJDinteractiva