



INFORMACION Y CONTROL DE PUBLICACIONES, S.A.

Velázquez, 46, 1º Drcha - Tel. 91 435 00 32 Fax 91 435 96 05 - 28001 - MADRID
 Entença, 218 Entr. 7 - Tel 93 439 24 18 Fax 93 419 25 34 - 08029 - BARCELONA

Título: ELMON.CAT - SOMMOLLET
URL Primaria: http://www.sommellet.cat
Editor: Contrapunt, S.C.C.L.
Domicilio: Rambla Pompeu Fabra, 32, bajos
Ciudad: 08100 MOLLET DEL VALLÉS
Teléfono: 93 570 52 59
Fax: 93 579 33 88
E-mail:
Clasificación: Noticias e Información
Sub-Clasificación: Noticias de interés especial



1. Cifras totales y promedios (Nacional e Internacional)

MES - AÑO	NAVEGADORES UNICOS	VISITAS	PAGINAS
Abril - 2020	49.305	85.346	125.829
PROMEDIO DIARIO	2.530	2.845	4.194
PROMEDIO LUNES-VIERNES	2.456	2.796	4.232
PROMEDIO SABADO-DOMINGO	2.734	2.980	4.090
PAGINAS / VISITAS	1,47		
DURACION MEDIA VISITAS	0:00:57		
DURACION MEDIA PAGINAS	0:02:00		

2. Secciones (Nacional e Internacional)

	PAGINAS	%
HOME	14.575	11.58 %
RESTO	111.254	88.42 %

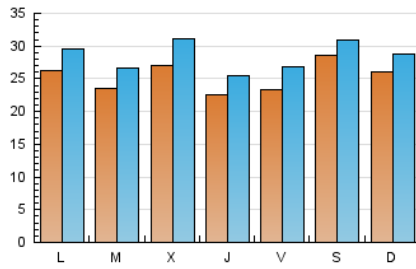
3. Por día del mes (Nacional e Internacional)

Día	N. únicos	Visitas	Páginas	Día	N. únicos	Visitas	Páginas	Día	N. únicos	Visitas	Páginas
1	7.685	8.993	13.166	11	1.679	1.980	2.767	21	2.527	2.953	4.850
2	4.210	4.645	6.910	12	2.937	3.373	4.612	22	1.880	2.124	3.355
3	2.566	2.922	4.415	13	2.890	3.200	4.740	23	1.166	1.338	1.985
4	1.931	2.158	3.258	14	1.764	1.978	3.074	24	2.052	2.410	3.783
5	3.799	4.145	5.751	15	913	1.098	1.987	25	1.521	1.670	2.538
6	4.743	5.311	7.334	16	763	893	1.719	26	738	826	1.230
7	3.478	3.878	5.684	17	2.456	2.839	4.256	27	1.223	1.407	2.240
8	1.516	1.724	2.919	18	6.289	6.535	8.409	28	1.632	1.837	2.569
9	3.611	4.074	5.940	19	2.980	3.152	4.158	29	1.474	1.626	2.333
10	2.280	2.578	3.940	20	1.636	1.901	3.163	30	1.565	1.778	2.744

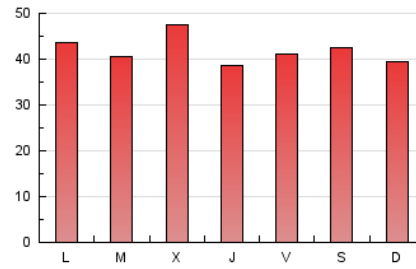
4. Gráficas (Nacional e Internacional)

4.1 Por día de la semana (promedio)

N. únicos / Visitas (x 100)



Páginas (x 100)

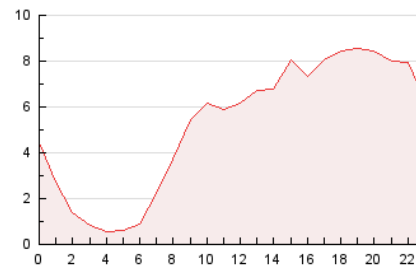


4.2 Por franja horaria (promedio)

Visitas (x 1000)

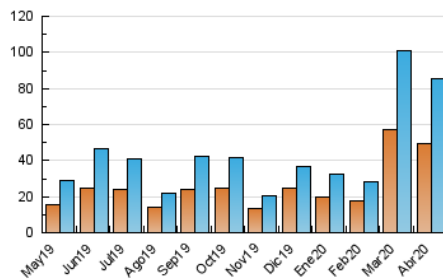


Páginas (x 1000)

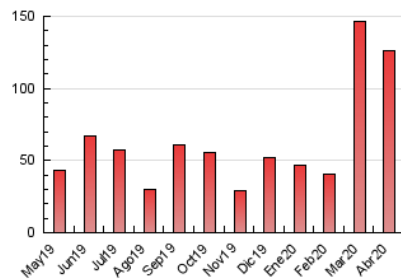


4.3 Por meses

N. únicos / Visitas (x 1000)



Páginas (x 1000)





INFORMACION Y CONTROL DE PUBLICACIONES, S.A.

Velázquez, 46, 1º Drcha - Tel. 91 435 00 32 Fax 91 435 96 05 - 28001 - MADRID
Entença, 218 Entr. 7 - Tel 93 439 24 18 Fax 93 419 25 34 - 08029 - BARCELONA

Anexo - Tráfico Nacional

Título: ELMON.CAT - SOMMOLLET
URL Primaria: http://www.sommellet.cat
Editor: Contrapunt, S.C.C.L.
Domicilio: Rambla Pompeu Fabra, 32, bajos
Ciudad: 08100 MOLLET DEL VALLÉS
Teléfono: 93 570 52 59
Fax: 93 579 33 88
E-mail:
Clasificación: Noticias e Información
Sub-Clasificación: Noticias de interés especial



1. Cifras totales y promedios (Nacional)

MES - AÑO	NAVEGADORES UNICOS	VISITAS	PAGINAS
Abril - 2020	47.279	83.090	123.075
PROMEDIO DIARIO	2.457	2.770	4.103
PROMEDIO LUNES-VIERNES	2.384	2.722	4.141
PROMEDIO SABADO-DOMINGO	2.658	2.901	3.998
PAGINAS / VISITAS	1,48		
DURACION MEDIA VISITAS	0:00:58		
DURACION MEDIA PAGINAS	0:02:00		

2. Secciones (Nacional)

	PAGINAS	%
HOME	14.334	11.65 %
RESTO	108.741	88.35 %

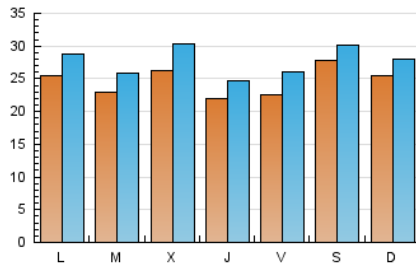
3. Por día del mes (Nacional)

Día	N. únicos	Visitas	Páginas	Día	N. únicos	Visitas	Páginas	Día	N. únicos	Visitas	Páginas
1	7.509	8.806	12.928	11	1.621	1.920	2.706	21	2.442	2.863	4.728
2	4.086	4.518	6.763	12	2.868	3.299	4.524	22	1.822	2.066	3.279
3	2.470	2.821	4.275	13	2.827	3.135	4.660	23	1.108	1.279	1.919
4	1.859	2.083	3.167	14	1.737	1.948	3.039	24	1.986	2.343	3.695
5	3.694	4.039	5.607	15	884	1.067	1.947	25	1.418	1.565	2.427
6	4.628	5.191	7.185	16	735	865	1.683	26	687	774	1.175
7	3.381	3.775	5.555	17	2.392	2.773	4.165	27	1.180	1.364	2.184
8	1.461	1.667	2.852	18	6.207	6.453	8.309	28	1.581	1.785	2.505
9	3.542	4.004	5.862	19	2.907	3.077	4.069	29	1.421	1.570	2.268
10	2.180	2.478	3.824	20	1.574	1.839	3.091	30	1.511	1.723	2.684

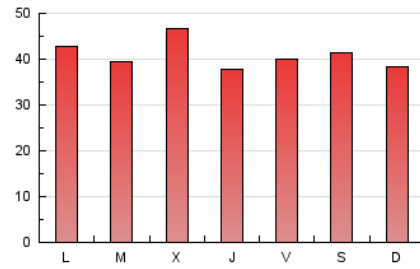
4. Gráficas (Nacional)

4.1 Por día de la semana (promedio)

N. únicos / Visitas (x 100)



Páginas (x 100)

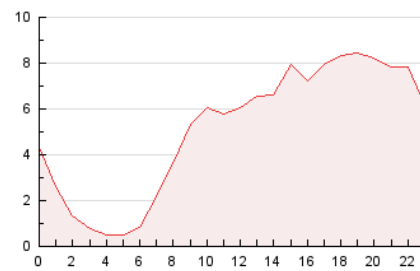


4.2 Por franja horaria (promedio)

Visitas (x 1000)

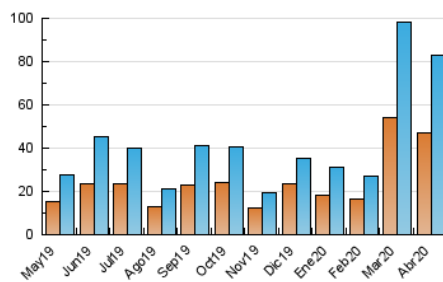


Páginas (x 1000)

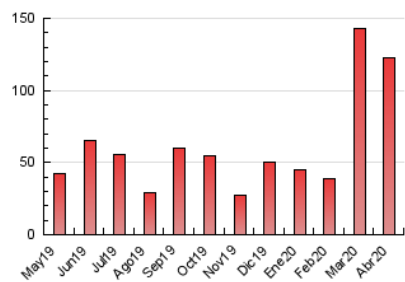


4.3 Por meses

N. únicos / Visitas (x 1000)



Páginas (x 1000)



5. Observaciones

Este Medio Electrónico de Comunicación ha sido medido por la herramienta Google Analytics de Google

6. Definiciones básicas (Para más información ver Normas Técnicas para el Control de los Medios Electrónicos de Comunicación)

Página Vista:

Conjunto de ficheros enviado a un usuario como resultado de una petición del mismo recibida por el servidor. Cuando la página está formada por varios marcos (frames), el conjunto de los mismos tendrá, a efectos de cómputo, la consideración de una página unitaria.

Visita:

Una secuencia ininterrumpida de páginas servidas a un usuario válido. Si dicho usuario no realiza peticiones de páginas en un periodo de tiempo (30 min) la siguiente petición constituirá el inicio de una nueva visita.

Navegador Único:

Total de combinaciones únicas de una dirección IP y un identificador adicional. Los medios pueden utilizar cookies o el Identificador de Alta de registro.

Duración Página Vista:

Tiempo acumulado en segundos de todas las páginas vistas (en visitas de dos o más páginas vistas), dividido por el número total de páginas vistas.

Duración Visita:

Tiempo en segundos de todas las visitas de dos o más páginas vistas, dividido por el número total de visitas de dos o más páginas vistas.

Tráfico nacional:

Audiencia/difusión correspondiente a España medida en base a los datos de las direcciones IP registradas por el sistema de medición.

7. Opinión

De OJDinteractiva, la división de INFORMACIÓN Y CONTROL DE PUBLICACIONES S.A.:

Hemos examinado la información facilitada por el editor del medio electrónico para el periodo que comprende la presente certificación.

Nuestro examen se ha realizado de acuerdo con las normas y procedimientos establecidos en las Normas Técnicas para el Control de los Medios Electrónicos de Comunicación.

En nuestra opinión, la presente certificación presenta razonablemente la difusión/audiencia registrada por este canal.

ADVERTENCIA:

El trabajo de OJDinteractiva, la división de INFORMACIÓN Y CONTROL DE PUBLICACIONES S.A (INTROL) se limita a la realización de pruebas para la revisión de los datos de recuento suministrados por el editor con la finalidad de expresar una opinión sobre la razonabilidad de dichos datos de acuerdo con las Normas Técnicas para el control de los MEC.

Por tanto, INTROL no acepta responsabilidad alguna por las inexactitudes o errores que puedan existir en los datos de recuento. Tampoco acepta ninguna responsabilidad por la falsedad en los datos de recuento recibidos del editor, ni por otros datos de medición que no están incluidos en el análisis.

Mayo - 2020

OJDinteractiva