

INFORMACION Y CONTROL DE PUBLICACIONES, S.A.



Albasanz, 16 - 3 planta - Tel. 91 435 00 32 Fax 91 435 96 05 - 28037 MADRID
Entença, 218 Entr. 7 - Tel 93 439 24 18 Fax 93 419 25 34 - 08029 BARCELONA



Título: CONTRAPUNT.CAT
URL Primaria: http://www.contrapunt.cat
Editor: Contrapunt, S.C.C.L.
Domicilio: Rambla Pompeu Fabra, 32
Ciudad: 08100 MOLLET DEL VALLÉS
Teléfono: 93 570 52 59
Fax: 93 579 33 88
E-mail:
Clasificación: Noticias e Información
Sub-Clasificación: Noticias de interés especial

contrapunt

1. Cifras totales y promedios (Nacional e Internacional)

MES - AÑO	NAVEGADORES UNICOS	VISITAS	PAGINAS
Marzo - 2014	21.362	32.454	58.473
PROMEDIO DIARIO	930	1.047	1.886
PROMEDIO LUNES-VIERNES	1.107	1.256	2.330
PROMEDIO SABADO-DOMINGO	560	607	953
PAGINAS / VISITAS	1,80		
DURACION MEDIA VISITAS	0:02:19		
DURACION MEDIA PAGINAS	0:02:53		

2. Secciones (Nacional e Internacional)

	PAGINAS	%
HOME	3.123	5.34 %
RESTO	55.350	94.66 %

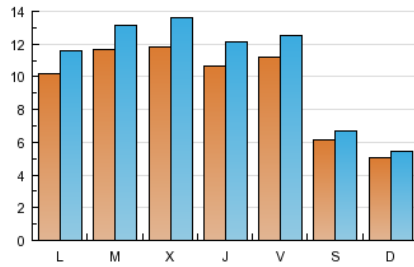
3. Por día del mes (Nacional e Internacional)

Día	N. únicos	Visitas	Páginas	Día	N. únicos	Visitas	Páginas	Día	N. únicos	Visitas	Páginas
1	781	834	1.385	11	1.013	1.143	2.220	21	1.116	1.250	2.360
2	531	583	962	12	928	1.100	2.662	22	549	614	981
3	1.209	1.415	2.760	13	1.094	1.271	2.385	23	439	479	767
4	1.261	1.402	2.474	14	1.021	1.158	2.478	24	846	960	1.662
5	1.613	1.840	3.031	15	485	534	804	25	1.129	1.268	2.244
6	1.284	1.440	2.399	16	460	497	766	26	1.114	1.297	2.442
7	1.259	1.391	2.385	17	908	1.027	1.945	27	1.004	1.148	2.097
8	679	742	1.099	18	1.277	1.440	2.310	28	1.088	1.220	2.350
9	493	527	855	19	1.072	1.219	2.211	29	571	613	989
10	1.055	1.203	2.213	20	884	1.010	2.125	30	607	651	926
								31	1.062	1.178	2.186

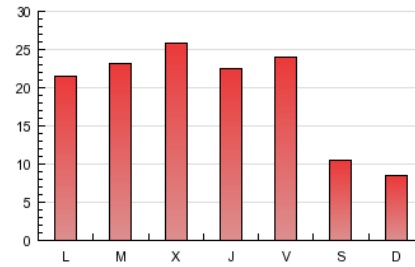
4. Gráficas (Nacional e Internacional)

4.1 Por día de la semana (promedio)

N. únicos / Visitas (x 100)

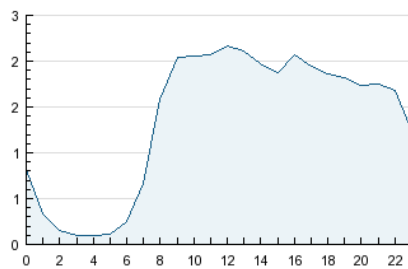


Páginas (x 100)

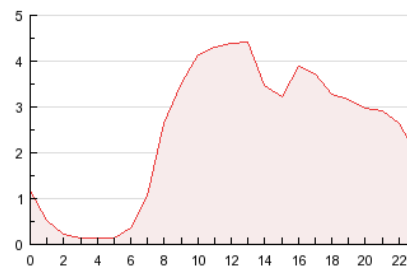


4.2 Por franja horaria (promedio)

Visitas (x 1000)

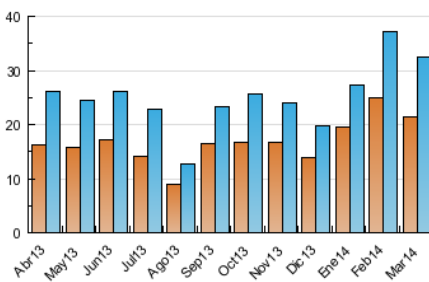


Páginas (x 1000)

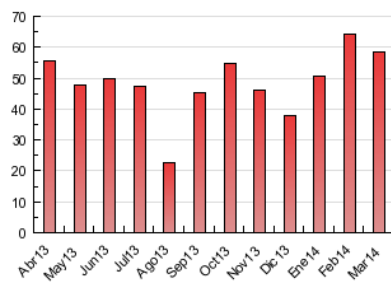


4.3 Por meses

N. únicos / Visitas (x 1000)



Páginas (x 1000)



INFORMACION Y CONTROL DE PUBLICACIONES, S.A.

Albasanz, 16 - 3 planta - Tel. 91 435 00 32 Fax 91 435 96 05 - 28037 MADRID
 Entença, 218 Entr. 7 - Tel 93 439 24 18 Fax 93 419 25 34 - 08029 BARCELONA

**Anexo - Tráfico Nacional**

Título: CONTRAPUNT.CAT
URL Primaria: http://www.contrapunt.cat
Editor: Contrapunt, S.C.C.L.
Domicilio: Rambla Pompeu Fabra, 32
Ciudad: 08100 MOLLET DEL VALLÉS
Teléfono: 93 570 52 59
Fax: 93 579 33 88
E-mail:
Clasificación: Noticias e Información
Sub-Clasificación: Noticias de interés especial

contrapunt

1. Cifras totales y promedios (Nacional)

MES - AÑO	NAVEGADORES UNICOS	VISITAS	PAGINAS
Marzo - 2014	20.606	31.503	57.087
PROMEDIO DIARIO	901	1.016	1.842
PROMEDIO LUNES-VIERNES	1.072	1.220	2.279
PROMEDIO SABADO-DOMINGO	541	589	923
PAGINAS / VISITAS	1,81		
DURACION MEDIA VISITAS	0:02:21		
DURACION MEDIA PAGINAS	0:02:54		

2. Secciones (Nacional)

	PAGINAS	%
HOME	3.071	5.38 %
RESTO	54.016	94.62 %

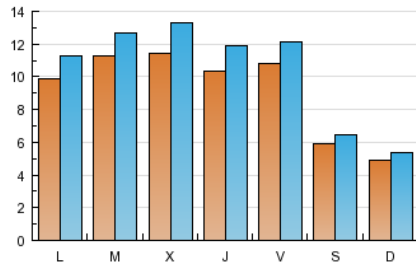
3. Por día del mes (Nacional)

Día	N. únicos	Visitas	Páginas	Día	N. únicos	Visitas	Páginas	Día	N. únicos	Visitas	Páginas
1	745	792	1.284	11	974	1.102	2.159	21	1.057	1.188	2.281
2	514	566	940	12	892	1.062	2.600	22	527	592	949
3	1.182	1.387	2.722	13	1.060	1.236	2.340	23	427	467	751
4	1.232	1.373	2.435	14	989	1.123	2.434	24	818	932	1.618
5	1.572	1.797	2.973	15	474	523	787	25	1.078	1.215	2.158
6	1.247	1.402	2.332	16	451	488	754	26	1.078	1.258	2.386
7	1.219	1.348	2.331	17	881	999	1.908	27	977	1.120	2.054
8	657	720	1.066	18	1.228	1.384	2.230	28	1.056	1.187	2.303
9	479	513	841	19	1.046	1.192	2.169	29	550	591	962
10	1.027	1.173	2.166	20	867	993	2.105	30	589	633	900
								31	1.031	1.147	2.149

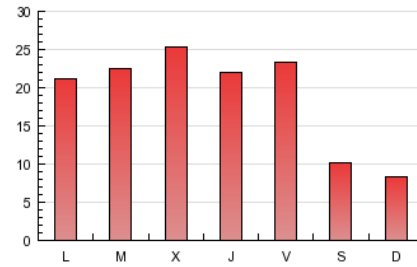
4. Gráficas (Nacional)

4.1 Por día de la semana (promedio)

N. únicos / Visitas (x 100)

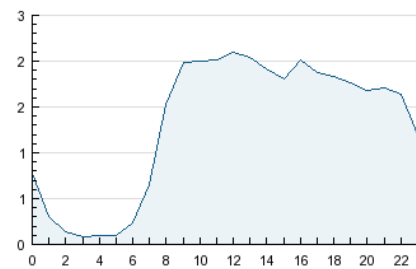


Páginas (x 100)

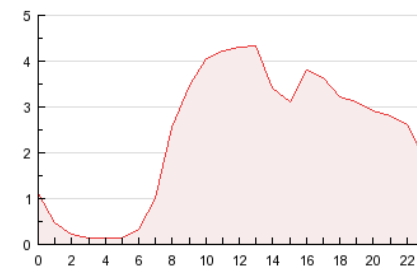


4.2 Por franja horaria (promedio)

Visitas (x 1000)

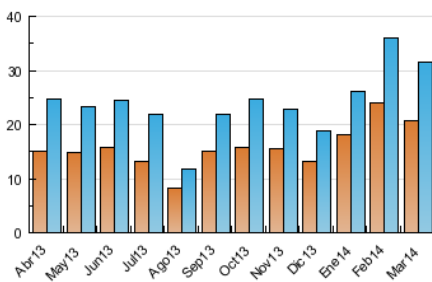


Páginas (x 1000)

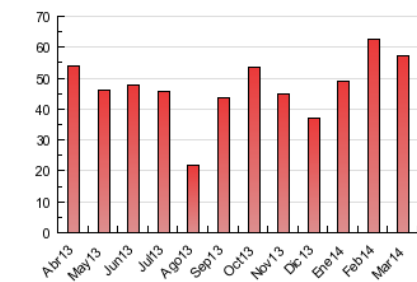


4.3 Por meses

N. únicos / Visitas (x 1000)



Páginas (x 1000)



5. Observaciones

Este Medio Electrónico de Comunicación ha sido medido por la herramienta Google Analytics de Google

6. Definiciones básicas (Para más información ver Normas Técnicas para el Control de los Medios Electrónicos de Comunicación)

Página Vista:

Conjunto de ficheros enviado a un usuario como resultado de una petición del mismo recibida por el servidor. Cuando la página está formada por varios marcos (frames), el conjunto de los mismos tendrá, a efectos de cómputo, la consideración de una página unitaria.

Visita:

Una secuencia ininterrumpida de páginas servidas a un usuario válido. Si dicho usuario no realiza peticiones de páginas en un periodo de tiempo (30 min) la siguiente petición constituirá el inicio de una nueva visita.

Navegador Único:

Total de combinaciones únicas de una dirección IP y un identificador adicional. Los medios pueden utilizar cookies o el Identificador de Alta de registro.

Duración Página Vista:

Tiempo acumulado en segundos de todas las páginas vistas (en visitas de dos o más páginas vistas), dividido por el número total de páginas vistas.

Duración Visita:

Tiempo en segundos de todas las visitas de dos o más páginas vistas, dividido por el número total de visitas de dos o más páginas vistas.

Tráfico nacional:

Audiencia/difusión correspondiente a España medida en base a los datos de las direcciones IP registradas por el sistema de medición.

7. Opinión

De OJDinteractiva, la división de INFORMACIÓN Y CONTROL DE PUBLICACIONES S.A.:

Hemos examinado la información facilitada por el editor del medio electrónico para el periodo que comprende la presente certificación.

Nuestro examen se ha realizado de acuerdo con las normas y procedimientos establecidos en las Normas Técnicas para el Control de los Medios Electrónicos de Comunicación.

En nuestra opinión, la presente acta presenta razonablemente la difusión/audiencia registrada por este medio electrónico.

ADVERTENCIA:

El trabajo de OJDinteractiva, la división de INFORMACIÓN Y CONTROL DE PUBLICACIONES S.A (INTROL) se limita a la realización de pruebas para la revisión de los datos de recuento suministrados por el editor con la finalidad de expresar una opinión sobre la razonabilidad de dichos datos de acuerdo con las Normas Técnicas para el control de los MEC.

Por tanto, INTROL no acepta responsabilidad alguna por las inexactitudes o errores que puedan existir en los datos de recuento. Tampoco acepta ninguna responsabilidad por la falsedad en los datos de recuento recibidos del editor, ni por otros datos de medición que no están incluidos en el análisis.

Abril - 2014

OJDinteractiva