



INFORMACION Y CONTROL DE PUBLICACIONES, S.A.

Velázquez, 46, 1º Drcha - Tel. 91 435 00 32 Fax 91 435 96 05 - 28001 - MADRID
 Entença, 218 Entr. 7 - Tel 93 439 24 18 Fax 93 419 25 34 - 08029 - BARCELONA

Título: ELMON.CAT - CONTRAPUNT
URL Primaria: http://www.contrapunt.cat
Editor: Contrapunt, S.C.C.L.
Domicilio: Rambla Pompeu Fabra, 32
Ciudad: 08100 MOLLET DEL VALLÉS
Teléfono: 93 570 52 59
Fax: 93 579 33 88
E-mail:
Clasificación: Noticias e Información
Sub-Clasificación: Noticias de interés especial

contrapunt

1. Cifras totales y promedios (Nacional e Internacional)

MES - AÑO	NAVEGADORES UNICOS	VISITAS	PAGINAS
Febrero - 2018	23.801	40.742	55.195
PROMEDIO DIARIO	1.309	1.455	1.971
PROMEDIO LUNES-VIERNES	1.632	1.822	2.459
PROMEDIO SABADO-DOMINGO	502	537	753
PAGINAS / VISITAS	1,35		
DURACION MEDIA VISITAS	0:00:48		
DURACION MEDIA PAGINAS	0:02:14		

2. Secciones (Nacional e Internacional)

	PAGINAS	%
HOME	4.672	8.46 %
RESTO	50.523	91.54 %

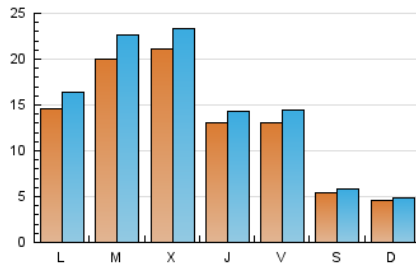
3. Por día del mes (Nacional e Internacional)

Día	N. únicos	Visitas	Páginas	Día	N. únicos	Visitas	Páginas	Día	N. únicos	Visitas	Páginas
1	1.255	1.355	1.764	11	639	691	1.002	21	3.117	3.362	4.203
2	1.115	1.223	1.732	12	1.346	1.504	2.245	22	1.343	1.468	2.009
3	527	554	791	13	1.168	1.328	1.998	23	1.916	2.152	2.849
4	398	430	632	14	1.257	1.368	1.925	24	632	690	902
5	875	984	1.494	15	896	1.000	1.506	25	391	423	599
6	592	669	1.100	16	709	809	1.292	26	1.827	2.094	2.740
7	2.544	2.904	3.521	17	398	422	595	27	2.985	3.566	4.645
8	1.708	1.908	2.637	18	396	411	582	28	1.513	1.696	2.421
9	1.468	1.618	2.262	19	1.781	1.948	2.551				
10	632	675	917	20	3.229	3.490	4.281				

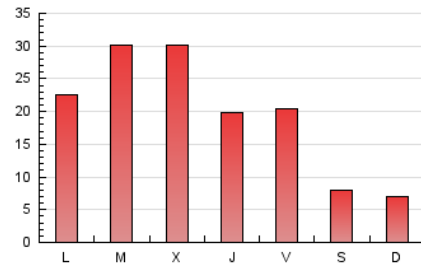
4. Gráficas (Nacional e Internacional)

4.1 Por día de la semana (promedio)

N. únicos / Visitas (x 100)

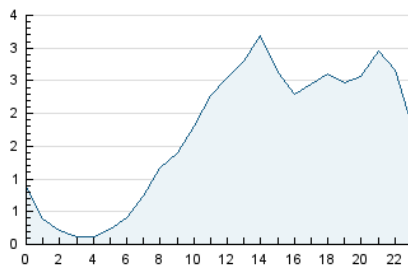


Páginas (x 100)

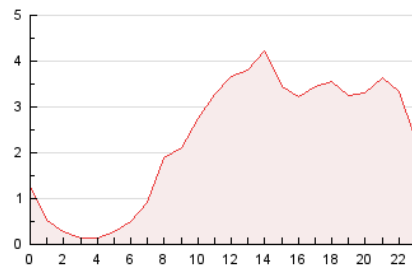


4.2 Por franja horaria (promedio)

Visitas (x 1000)

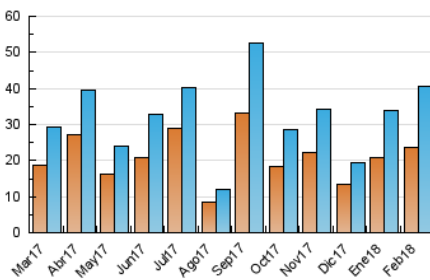


Páginas (x 1000)

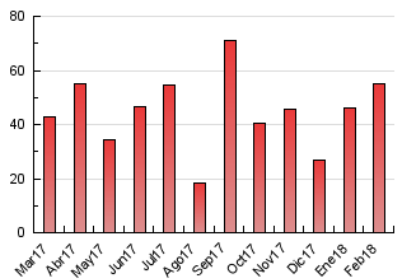


4.3 Por meses

N. únicos / Visitas (x 1000)



Páginas (x 1000)





INFORMACION Y CONTROL DE PUBLICACIONES, S.A.

Velázquez, 46, 1º Drcha - Tel. 91 435 00 32 Fax 91 435 96 05 - 28001 - MADRID
 Entença, 218 Entr. 7 - Tel 93 439 24 18 Fax 93 419 25 34 - 08029 - BARCELONA

Anexo - Tráfico Nacional

Título: ELMON.CAT - CONTRAPUNT
URL Primaria: http://www.contrapunt.cat
Editor: Contrapunt, S.C.C.L.
Domicilio: Rambla Pompeu Fabra, 32
Ciudad: 08100 MOLLET DEL VALLÉS
Teléfono: 93 570 52 59
Fax: 93 579 33 88
E-mail:
Clasificación: Noticias e Información
Sub-Clasificación: Noticias de interés especial

contrapunt

1. Cifras totales y promedios (Nacional)

MES - AÑO	NAVEGADORES UNICOS	VISITAS	PAGINAS
Febrero - 2018	22.807	39.608	53.824
PROMEDIO DIARIO	1.270	1.415	1.922
PROMEDIO LUNES-VIERNES	1.592	1.780	2.407
PROMEDIO SABADO-DOMINGO	466	500	711
PAGINAS / VISITAS	1,36		
DURACION MEDIA VISITAS	0:00:48		
DURACION MEDIA PAGINAS	0:02:15		

2. Secciones (Nacional)

	PAGINAS	%
HOME	4.595	8.54 %
RESTO	49.229	91.46 %

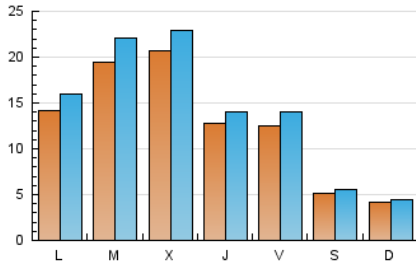
3. Por día del mes (Nacional)

Día	N. únicos	Visitas	Páginas	Día	N. únicos	Visitas	Páginas	Día	N. únicos	Visitas	Páginas
1	1.216	1.314	1.711	11	625	676	982	21	3.078	3.318	4.153
2	1.052	1.158	1.665	12	1.302	1.456	2.185	22	1.318	1.441	1.976
3	475	500	728	13	1.112	1.272	1.933	23	1.884	2.120	2.815
4	340	370	566	14	1.220	1.331	1.881	24	619	677	887
5	857	965	1.473	15	869	973	1.471	25	387	419	594
6	576	653	1.081	16	667	762	1.221	26	1.793	2.057	2.690
7	2.519	2.875	3.491	17	362	386	558	27	2.929	3.507	4.581
8	1.680	1.879	2.595	18	327	338	497	28	1.467	1.648	2.358
9	1.419	1.569	2.206	19	1.731	1.897	2.466				
10	594	636	873	20	3.153	3.411	4.187				

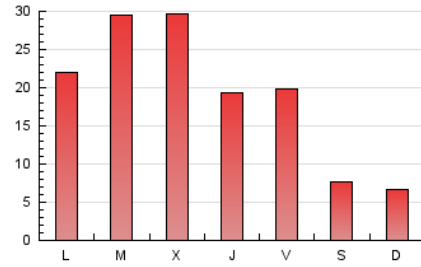
4. Gráficas (Nacional)

4.1 Por día de la semana (promedio)

N. únicos / Visitas (x 100)

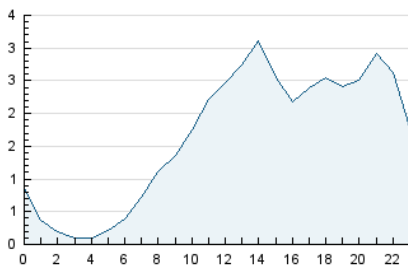


Páginas (x 100)

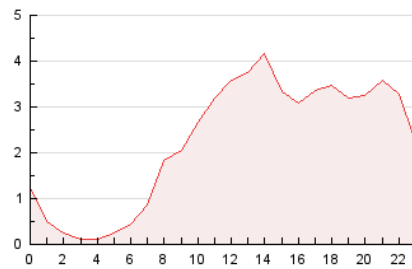


4.2 Por franja horaria (promedio)

Visitas (x 1000)

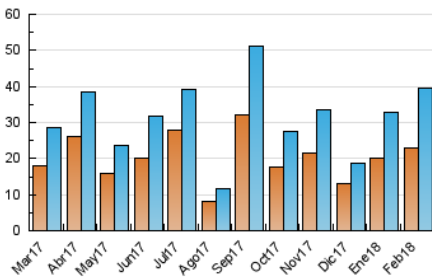


Páginas (x 1000)

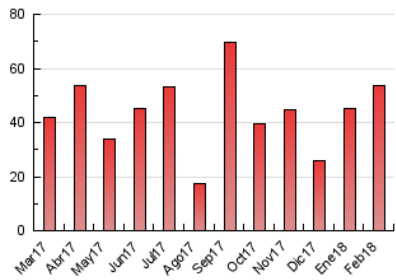


4.3 Por meses

N. únicos / Visitas (x 1000)



Páginas (x 1000)



5. Observaciones

Este Medio Electrónico de Comunicación ha sido medido por la herramienta Google Analytics de Google

6. Definiciones básicas (Para más información ver Normas Técnicas para el Control de los Medios Electrónicos de Comunicación)

Página Vista:

Conjunto de ficheros enviado a un usuario como resultado de una petición del mismo recibida por el servidor. Cuando la página está formada por varios marcos (frames), el conjunto de los mismos tendrá, a efectos de cómputo, la consideración de una página unitaria.

Visita:

Una secuencia ininterrumpida de páginas servidas a un usuario válido. Si dicho usuario no realiza peticiones de páginas en un periodo de tiempo (30 min) la siguiente petición constituirá el inicio de una nueva visita.

Navegador Único:

Total de combinaciones únicas de una dirección IP y un identificador adicional. Los medios pueden utilizar cookies o el Identificador de Alta de registro.

Duración Página Vista:

Tiempo acumulado en segundos de todas las páginas vistas (en visitas de dos o más páginas vistas), dividido por el número total de páginas vistas.

Duración Visita:

Tiempo en segundos de todas las visitas de dos o más páginas vistas, dividido por el número total de visitas de dos o más páginas vistas.

Tráfico nacional:

Audiencia/difusión correspondiente a España medida en base a los datos de las direcciones IP registradas por el sistema de medición.

7. Opinión

De OJDinteractiva, la división de INFORMACIÓN Y CONTROL DE PUBLICACIONES S.A.:

Hemos examinado la información facilitada por el editor del medio electrónico para el periodo que comprende la presente certificación.

Nuestro examen se ha realizado de acuerdo con las normas y procedimientos establecidos en las Normas Técnicas para el Control de los Medios Electrónicos de Comunicación.

En nuestra opinión, la presente certificación presenta razonablemente la difusión/audiencia registrada por este canal.

ADVERTENCIA:

El trabajo de OJDinteractiva, la división de INFORMACIÓN Y CONTROL DE PUBLICACIONES S.A (INTROL) se limita a la realización de pruebas para la revisión de los datos de recuento suministrados por el editor con la finalidad de expresar una opinión sobre la razonabilidad de dichos datos de acuerdo con las Normas Técnicas para el control de los MEC.

Por tanto, INTROL no acepta responsabilidad alguna por las inexactitudes o errores que puedan existir en los datos de recuento. Tampoco acepta ninguna responsabilidad por la falsedad en los datos de recuento recibidos del editor, ni por otros datos de medición que no están incluidos en el análisis.

Marzo - 2018

OJDinteractiva