



INFORMACION Y CONTROL DE PUBLICACIONES, S.A.

Velázquez, 46, 1º Drcha - Tel. 91 435 00 32 Fax 91 435 96 05 - 28001 - MADRID
 Entença, 218 Entr. 7 - Tel 93 439 24 18 Fax 93 419 25 34 - 08029 - BARCELONA

Título: ELMON.CAT - SOMMOLLET
URL Primaria: http://www.sommellet.cat
Editor: Contrapunt, S.C.C.L.
Domicilio: Rambla Pompeu Fabra, 32, bajos
Ciudad: 08100 MOLLET DEL VALLÉS
Teléfono: 93 570 52 59
Fax: 93 579 33 88
E-mail:
Clasificación: Noticias e Información
Sub-Clasificación: Noticias de interés especial



1. Cifras totales y promedios (Nacional e Internacional)

MES - AÑO	NAVEGADORES UNICOS	VISITAS	PAGINAS
Enero - 2019	18.772	31.607	44.877
PROMEDIO DIARIO	892	1.020	1.448
PROMEDIO LUNES-VIERNES	1.041	1.198	1.711
PROMEDIO SABADO-DOMINGO	464	507	690
PAGINAS / VISITAS	1,42		
DURACION MEDIA VISITAS	0:00:52		
DURACION MEDIA PAGINAS	0:02:03		

2. Secciones (Nacional e Internacional)

	PAGINAS	%
HOME	6.846	15.26 %
RESTO	38.031	84.74 %

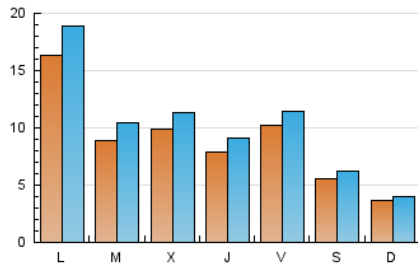
3. Por día del mes (Nacional e Internacional)

Día	N. únicos	Visitas	Páginas	Día	N. únicos	Visitas	Páginas	Día	N. únicos	Visitas	Páginas
1	238	273	410	11	933	1.070	1.539	21	890	1.025	1.571
2	716	820	1.122	12	490	549	723	22	496	573	824
3	1.090	1.270	1.711	13	313	340	492	23	826	969	1.341
4	852	943	1.308	14	635	744	1.184	24	520	650	1.111
5	715	773	980	15	742	851	1.247	25	949	1.072	1.445
6	384	403	585	16	1.416	1.555	2.016	26	488	532	666
7	3.632	4.122	5.482	17	1.184	1.308	1.871	27	373	405	569
8	1.462	1.681	2.771	18	1.340	1.503	2.153	28	1.374	1.658	2.427
9	879	1.010	1.550	19	547	617	889	29	1.515	1.824	2.413
10	526	609	970	20	398	435	612	30	1.097	1.301	1.813
								31	638	722	1.082

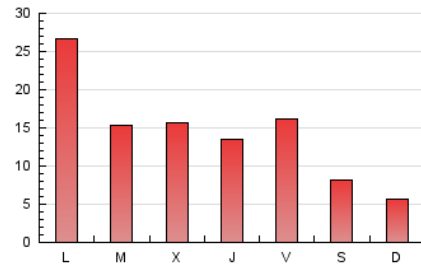
4. Gráficas (Nacional e Internacional)

4.1 Por día de la semana (promedio)

N. únicos / Visitas (x 100)

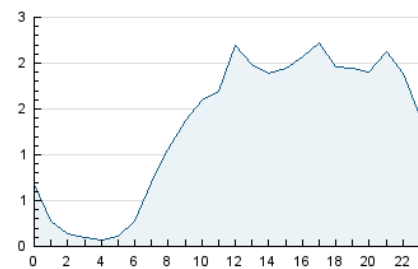


Páginas (x 100)

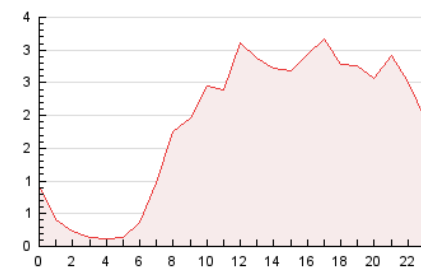


4.2 Por franja horaria (promedio)

Visitas (x 1000)

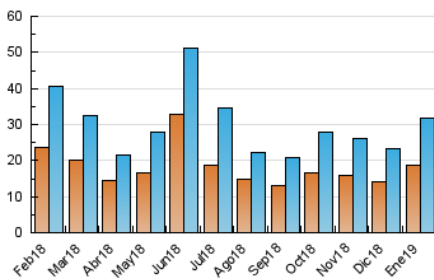


Páginas (x 1000)

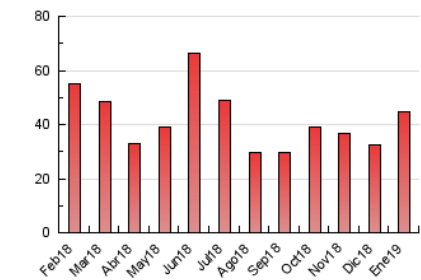


4.3 Por meses

N. únicos / Visitas (x 1000)



Páginas (x 1000)





INFORMACION Y CONTROL DE PUBLICACIONES, S.A.

Velázquez, 46, 1º Drcha - Tel. 91 435 00 32 Fax 91 435 96 05 - 28001 - MADRID
 Entença, 218 Entr. 7 - Tel 93 439 24 18 Fax 93 419 25 34 - 08029 - BARCELONA

Anexo - Tráfico Nacional

Título: ELMON.CAT - SOMMOLLET
URL Primaria: http://www.sommollet.cat
Editor: Contrapunt, S.C.C.L.
Domicilio: Rambla Pompeu Fabra, 32, bajos
Ciudad: 08100 MOLLET DEL VALLÉS
Teléfono: 93 570 52 59
Fax: 93 579 33 88
E-mail:
Clasificación: Noticias e Información
Sub-Clasificación: Noticias de interés especial



1. Cifras totales y promedios (Nacional)

MES - AÑO	NAVEGADORES UNICOS	VISITAS	PAGINAS
Enero - 2019	17.291	29.959	43.059
PROMEDIO DIARIO	841	966	1.389
PROMEDIO LUNES-VIERNES	979	1.133	1.642
PROMEDIO SABADO-DOMINGO	444	487	662
PAGINAS / VISITAS	1,44		
DURACION MEDIA VISITAS	0:00:54		
DURACION MEDIA PAGINAS	0:02:03		

2. Secciones (Nacional)

	PAGINAS	%
HOME	6.768	15.72 %
RESTO	36.291	84.28 %

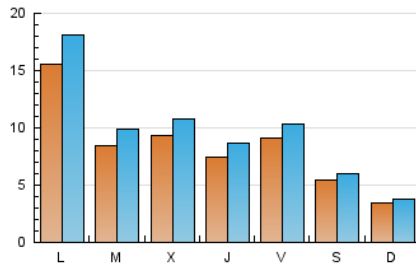
3. Por día del mes (Nacional)

Día	N. únicos	Visitas	Páginas	Día	N. únicos	Visitas	Páginas	Día	N. únicos	Visitas	Páginas
1	228	262	399	11	826	963	1.430	21	815	945	1.487
2	656	759	1.054	12	474	533	706	22	483	560	811
3	1.030	1.210	1.646	13	294	321	454	23	765	907	1.279
4	815	905	1.268	14	589	696	1.135	24	498	624	1.077
5	701	759	958	15	661	769	1.164	25	838	959	1.332
6	361	380	556	16	1.352	1.489	1.947	26	470	514	648
7	3.521	4.004	5.345	17	1.072	1.193	1.746	27	358	390	554
8	1.404	1.618	2.684	18	1.163	1.322	1.967	28	1.318	1.595	2.352
9	835	966	1.504	19	511	581	851	29	1.460	1.760	2.346
10	506	589	946	20	379	416	571	30	1.067	1.269	1.781
								31	618	701	1.061

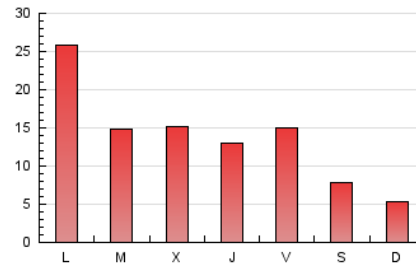
4. Gráficas (Nacional)

4.1 Por día de la semana (promedio)

N. únicos / Visitas (x 100)

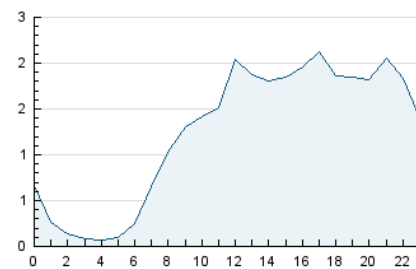


Páginas (x 100)

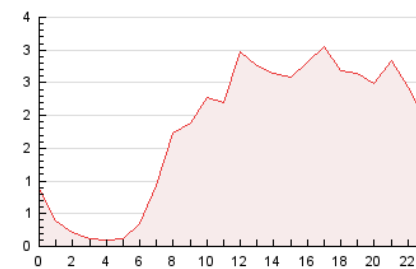


4.2 Por franja horaria (promedio)

Visitas (x 1000)

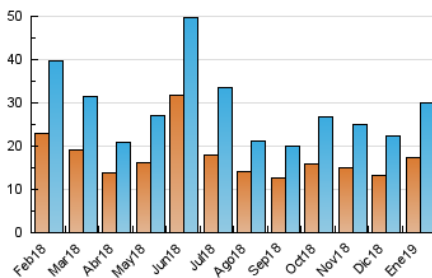


Páginas (x 1000)

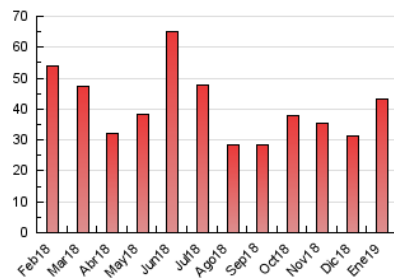


4.3 Por meses

N. únicos / Visitas (x 1000)



Páginas (x 1000)



5. Observaciones

Este Medio Electrónico de Comunicación ha sido medido por la herramienta Google Analytics de Google

6. Definiciones básicas (Para más información ver Normas Técnicas para el Control de los Medios Electrónicos de Comunicación)

Página Vista:

Conjunto de ficheros enviado a un usuario como resultado de una petición del mismo recibida por el servidor. Cuando la página está formada por varios marcos (frames), el conjunto de los mismos tendrá, a efectos de cómputo, la consideración de una página unitaria.

Visita:

Una secuencia ininterrumpida de páginas servidas a un usuario válido. Si dicho usuario no realiza peticiones de páginas en un periodo de tiempo (30 min) la siguiente petición constituirá el inicio de una nueva visita.

Navegador Único:

Total de combinaciones únicas de una dirección IP y un identificador adicional. Los medios pueden utilizar cookies o el Identificador de Alta de registro.

Duración Página Vista:

Tiempo acumulado en segundos de todas las páginas vistas (en visitas de dos o más páginas vistas), dividido por el número total de páginas vistas.

Duración Visita:

Tiempo en segundos de todas las visitas de dos o más páginas vistas, dividido por el número total de visitas de dos o más páginas vistas.

Tráfico nacional:

Audiencia/difusión correspondiente a España medida en base a los datos de las direcciones IP registradas por el sistema de medición.

7. Opinión

De OJDinteractiva, la división de INFORMACIÓN Y CONTROL DE PUBLICACIONES S.A.:

Hemos examinado la información facilitada por el editor del medio electrónico para el periodo que comprende la presente certificación.

Nuestro examen se ha realizado de acuerdo con las normas y procedimientos establecidos en las Normas Técnicas para el Control de los Medios Electrónicos de Comunicación.

En nuestra opinión, la presente certificación presenta razonablemente la difusión/audiencia registrada por este canal.

ADVERTENCIA:

El trabajo de OJDinteractiva, la división de INFORMACIÓN Y CONTROL DE PUBLICACIONES S.A (INTROL) se limita a la realización de pruebas para la revisión de los datos de recuento suministrados por el editor con la finalidad de expresar una opinión sobre la razonabilidad de dichos datos de acuerdo con las Normas Técnicas para el control de los MEC.

Por tanto, INTROL no acepta responsabilidad alguna por las inexactitudes o errores que puedan existir en los datos de recuento. Tampoco acepta ninguna responsabilidad por la falsedad en los datos de recuento recibidos del editor, ni por otros datos de medición que no están incluidos en el análisis.

Febrero - 2019

OJDinteractiva