



## INFORMACION Y CONTROL DE PUBLICACIONES, S.A.

Velázquez, 46, 1º Drcha - Tel. 91 435 00 32 Fax 91 435 96 05 - 28001 - MADRID  
 Entença, 218 Entr. 7 - Tel 93 439 24 18 Fax 93 419 25 34 - 08029 - BARCELONA

**Título:** ELMON.CAT - CONTRAPUNT  
**URL Primaria:** http://www.contrapunt.cat  
**Editor:** Contrapunt, S.C.C.L.  
**Domicilio:** Rambla Pompeu Fabra, 32  
**Ciudad:** 08100 MOLLET DEL VALLÉS  
**Teléfono:** 93 570 52 59  
**Fax:** 93 579 33 88  
**E-mail:**  
**Clasificación:** Noticias e Información  
**Sub-Clasificación:** Noticias de interés especial

**contrapunt**

### 1. Cifras totales y promedios (Nacional e Internacional)

MES - AÑO	NAVEGADORES UNICOS	VISITAS	PAGINAS
Enero - 2018	20.999	33.728	46.339
<b>PROMEDIO DIARIO</b>	<b>992</b>	<b>1.088</b>	<b>1.495</b>
<b>PROMEDIO LUNES-VIERNES</b>	1.196	1.318	1.817
<b>PROMEDIO SABADO-DOMINGO</b>	404	427	568
<b>PAGINAS / VISITAS</b>	1,37		
<b>DURACION MEDIA VISITAS</b>	0:00:49		
<b>DURACION MEDIA PAGINAS</b>	0:02:10		

### 2. Secciones (Nacional e Internacional)

	PAGINAS	%
<b>HOME</b>	5.235	11.30 %
<b>RESTO</b>	41.104	88.70 %

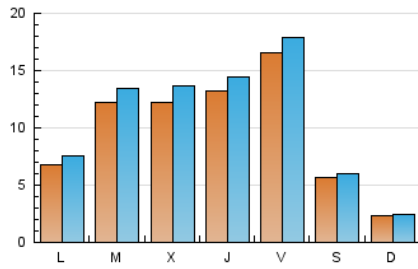
### 3. Por día del mes (Nacional e Internacional)

Día	N. únicos	Visitas	Páginas	Día	N. únicos	Visitas	Páginas	Día	N. únicos	Visitas	Páginas
1	330	348	473	11	1.291	1.440	1.948	21	90	93	133
2	833	919	1.397	12	900	1.012	1.562	22	342	393	734
3	809	891	1.360	13	342	366	522	23	1.622	1.751	2.313
4	1.624	1.735	2.203	14	269	291	406	24	1.745	1.970	2.589
5	1.029	1.109	1.526	15	542	620	987	25	880	978	1.359
6	395	426	594	16	1.232	1.365	2.035	26	1.852	2.026	2.754
7	202	213	289	17	1.043	1.163	1.615	27	716	754	996
8	1.183	1.310	1.878	18	1.471	1.646	2.175	28	383	399	574
9	1.114	1.237	1.665	19	2.828	3.002	3.562	29	986	1.116	1.706
10	1.223	1.358	1.834	20	831	873	1.029	30	1.322	1.469	2.015
								31	1.317	1.455	2.106

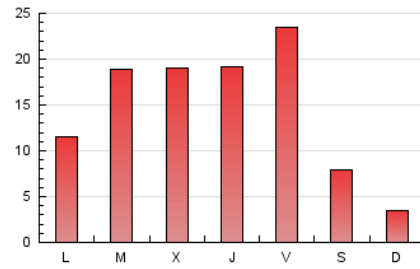
4. Gráficas (Nacional e Internacional)

4.1 Por día de la semana (promedio)

N. únicos / Visitas (x 100)

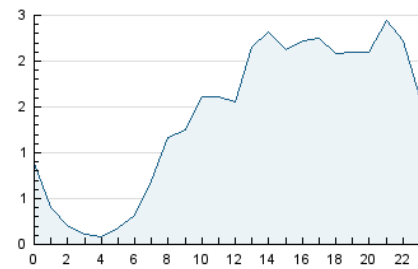


Páginas (x 100)

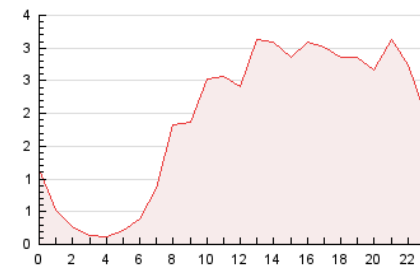


4.2 Por franja horaria (promedio)

Visitas (x 1000)

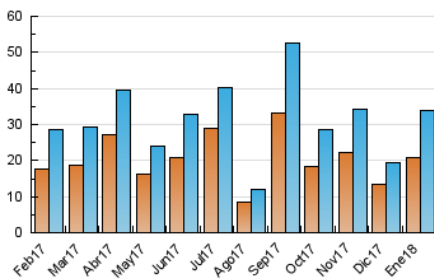


Páginas (x 1000)

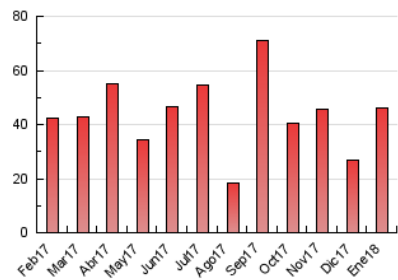


4.3 Por meses

N. únicos / Visitas (x 1000)



Páginas (x 1000)





## INFORMACION Y CONTROL DE PUBLICACIONES, S.A.

Velázquez, 46, 1º Drcha - Tel. 91 435 00 32 Fax 91 435 96 05 - 28001 - MADRID  
 Entença, 218 Entr. 7 - Tel 93 439 24 18 Fax 93 419 25 34 - 08029 - BARCELONA

### Anexo - Tráfico Nacional

**Título:** ELMON.CAT - CONTRAPUNT  
**URL Primaria:** http://www.contrapunt.cat  
**Editor:** Contrapunt, S.C.C.L.  
**Domicilio:** Rambla Pompeu Fabra, 32  
**Ciudad:** 08100 MOLLET DEL VALLÉS  
**Teléfono:** 93 570 52 59  
**Fax:** 93 579 33 88  
**E-mail:**  
**Clasificación:** Noticias e Información  
**Sub-Clasificación:** Noticias de interés especial

**contrapunt**

#### 1. Cifras totales y promedios (Nacional)

MES - AÑO	NAVEGADORES UNICOS	VISITAS	PAGINAS
Enero - 2018	20.150	32.735	45.111
<b>PROMEDIO DIARIO</b>	<b>961</b>	<b>1.056</b>	<b>1.455</b>
<b>PROMEDIO LUNES-VIERNES</b>	<b>1.161</b>	<b>1.281</b>	<b>1.772</b>
<b>PROMEDIO SABADO-DOMINGO</b>	<b>386</b>	<b>410</b>	<b>546</b>
<b>PAGINAS / VISITAS</b>	<b>1,38</b>		
<b>DURACION MEDIA VISITAS</b>	<b>0:00:49</b>		
<b>DURACION MEDIA PAGINAS</b>	<b>0:02:11</b>		

#### 2. Secciones (Nacional)

	PAGINAS	%
<b>HOME</b>	5.148	11.41 %
<b>RESTO</b>	39.963	88.59 %

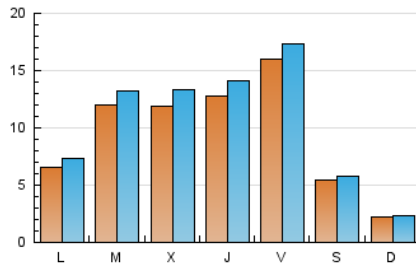
#### 3. Por día del mes (Nacional)

Día	N. únicos	Visitas	Páginas	Día	N. únicos	Visitas	Páginas	Día	N. únicos	Visitas	Páginas
1	318	335	456	11	1.248	1.395	1.897	21	87	90	129
2	816	902	1.379	12	867	979	1.527	22	323	373	698
3	786	863	1.327	13	324	348	500	23	1.575	1.703	2.258
4	1.569	1.678	2.144	14	260	282	396	24	1.679	1.904	2.516
5	986	1.064	1.479	15	519	593	947	25	858	955	1.322
6	373	402	561	16	1.195	1.327	1.991	26	1.808	1.982	2.694
7	198	209	278	17	1.005	1.124	1.574	27	690	728	961
8	1.151	1.276	1.832	18	1.430	1.603	2.127	28	351	367	534
9	1.099	1.219	1.611	19	2.739	2.909	3.460	29	962	1.090	1.669
10	1.196	1.331	1.793	20	808	850	1.006	30	1.288	1.435	1.976
								31	1.282	1.419	2.069

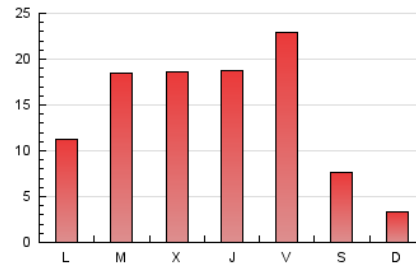
4. Gráficas (Nacional)

4.1 Por día de la semana (promedio)

N. únicos / Visitas (x 100)

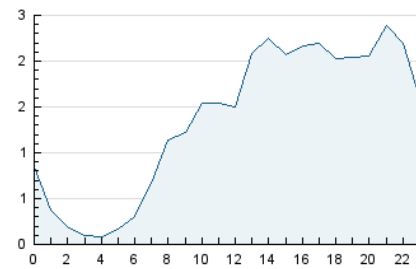


Páginas (x 100)

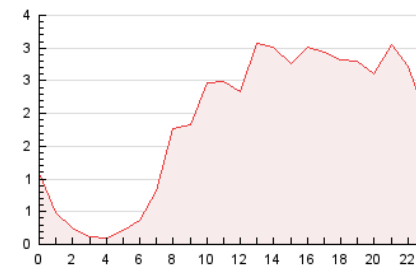


4.2 Por franja horaria (promedio)

Visitas (x 1000)

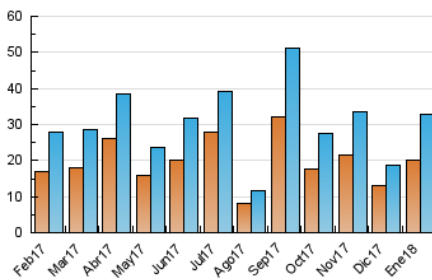


Páginas (x 1000)

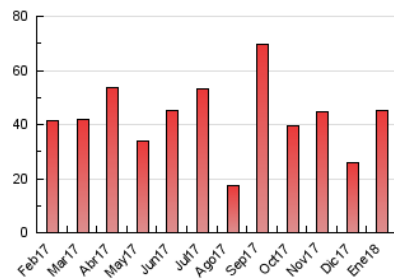


4.3 Por meses

N. únicos / Visitas (x 1000)



Páginas (x 1000)



## 5. Observaciones

Este Medio Electrónico de Comunicación ha sido medido por la herramienta Google Analytics de Google

## 6. Definiciones básicas (Para más información ver Normas Técnicas para el Control de los Medios Electrónicos de Comunicación)

### Página Vista:

Conjunto de ficheros enviado a un usuario como resultado de una petición del mismo recibida por el servidor. Cuando la página está formada por varios marcos (frames), el conjunto de los mismos tendrá, a efectos de cómptuo, la consideración de una página unitaria.

### Visita:

Una secuencia ininterrumpida de páginas servidas a un usuario válido. Si dicho usuario no realiza peticiones de páginas en un periodo de tiempo (30 min) la siguiente petición constituirá el inicio de una nueva visita.

### Navegador Único:

Total de combinaciones únicas de una dirección IP y un identificador adicional. Los medios pueden utilizar cookies o el Identificador de Alta de registro.

### Duración Página Vista:

Tiempo acumulado en segundos de todas las páginas vistas (en visitas de dos o más páginas vistas), dividido por el número total de páginas vistas.

### Duración Visita:

Tiempo en segundos de todas las visitas de dos o más páginas vistas, dividido por el número total de visitas de dos o más páginas vistas.

### Tráfico nacional:

Audiencia/difusión correspondiente a España medida en base a los datos de las direcciones IP registradas por el sistema de medición.

## 7. Opinión

De OJDinteractiva, la división de INFORMACIÓN Y CONTROL DE PUBLICACIONES S.A.:

Hemos examinado la información facilitada por el editor del medio electrónico para el periodo que comprende la presente certificación.

Nuestro examen se ha realizado de acuerdo con las normas y procedimientos establecidos en las Normas Técnicas para el Control de los Medios Electrónicos de Comunicación.

En nuestra opinión, la presente certificación presenta razonablemente la difusión/audiencia registrada por este canal.

### ADVERTENCIA:

El trabajo de OJDinteractiva, la división de INFORMACIÓN Y CONTROL DE PUBLICACIONES S.A (INTROL) se limita a la realización de pruebas para la revisión de los datos de recuento suministrados por el editor con la finalidad de expresar una opinión sobre la razonabilidad de dichos datos de acuerdo con las Normas Técnicas para el control de los MEC.

Por tanto, INTROL no acepta responsabilidad alguna por las inexactitudes o errores que puedan existir en los datos de recuento. Tampoco acepta ninguna responsabilidad por la falsedad en los datos de recuento recibidos del editor, ni por otros datos de medición que no están incluidos en el análisis.

Febrero - 2018

OJDinteractiva