



## INFORMACION Y CONTROL DE PUBLICACIONES, S.A.

Velázquez, 46, 1º Drcha - Tel. 91 435 00 32 Fax 91 435 96 05 - 28001 - MADRID  
Av. Diagonal 497, 5a planta - Tel 93 439 24 18 Fax 93 419 25 34 - 08029 - BARCELONA

**Título:** CAMPOGALEGO.ES  
**URL Primaria:** https://www.campogalego.es  
**Editor:** Agrocomunicacion, S.L.  
**Domicilio:** Calle Rua República Checa nº 52, Centro de Negocios Cadoiro  
**Ciudad:** 15704 Santiago de Compostela  
**Teléfono:**  
**Fax:**  
**E-mail:**  
**Clasificación:** Noticias e Información  
**Sub-Clasificación:** Noticias de interés especial



### 1. Cifras totales y promedios (Nacional e Internacional)

MES - AÑO	NAVEGADORES UNICOS	VISITAS	PAGINAS
Septiembre - 2024	127.685	188.453	238.250
<b>PROMEDIO DIARIO</b>	<b>5.599</b>	<b>6.282</b>	<b>7.942</b>
<b>PROMEDIO LUNES-VIERNES</b>	6.319	7.114	9.038
<b>PROMEDIO SABADO-DOMINGO</b>	3.919	4.339	5.383
<b>PAGINAS / VISITAS</b>	1,26		
<b>DURACION MEDIA VISITAS</b>	0:02:23		
<b>TIEMPO INTERACCIÓN MEDIO</b>	0:01:39		

### 2. Secciones (Nacional e Internacional)

	PAGINAS	%
<b>HOME</b>	25.506	10.71 %
<b>RESTO</b>	212.744	89.29 %

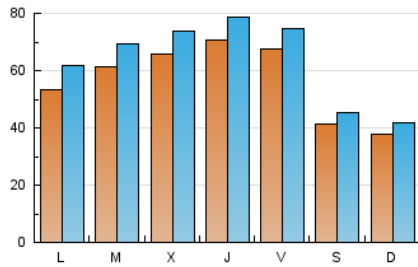
### 3. Por día del mes (Nacional e Internacional)

Día	N. únicos	Visitas	Páginas	Día	N. únicos	Visitas	Páginas	Día	N. únicos	Visitas	Páginas
1	3.444	3.864	4.734	11	7.305	7.932	10.097	21	4.009	4.378	5.454
2	5.141	6.082	7.774	12	5.515	6.251	8.224	22	3.869	4.214	5.341
3	5.337	6.012	7.877	13	5.347	5.972	7.618	23	5.627	6.230	8.333
4	5.329	6.057	7.903	14	3.688	4.072	5.126	24	7.119	7.870	10.259
5	6.508	7.262	9.059	15	3.682	4.127	5.031	25	7.458	8.256	10.568
6	8.178	9.058	10.949	16	4.861	5.557	7.412	26	6.825	7.671	9.650
7	5.242	5.806	6.903	17	5.060	5.868	7.439	27	7.362	8.073	10.109
8	3.887	4.238	5.302	18	6.275	7.307	9.157	28	3.520	3.943	4.942
9	6.064	7.069	8.961	19	9.404	10.268	12.379	29	3.934	4.410	5.611
10	6.987	7.921	9.909	20	6.049	6.842	8.534	30	4.944	5.843	7.595

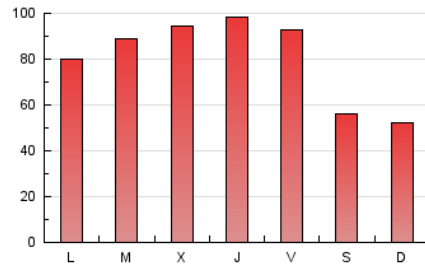
### 4. Gráficas (Nacional e Internacional)

#### 4.1 Por día de la semana (promedio)

N. únicos / Visitas (x 100)

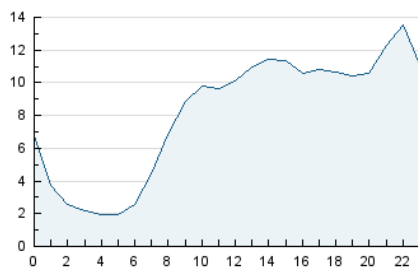


Páginas (x 100)

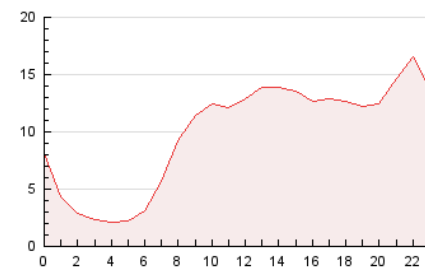


#### 4.2 Por franja horaria (promedio)

Visitas\_ (x 1000)

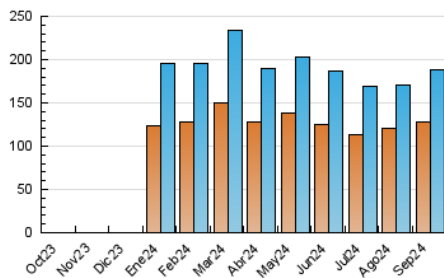


Páginas (x 1000)

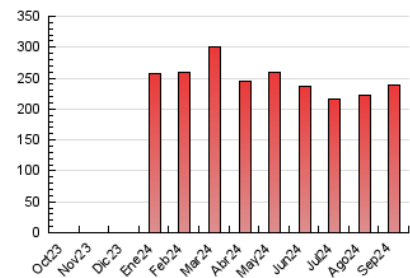


#### 4.3 Por meses

N. únicos / Visitas (x 1000)



Páginas (x 1000)





## INFORMACION Y CONTROL DE PUBLICACIONES, S.A.

Velázquez, 46, 1ª Drcha - Tel. 91 435 00 32 Fax 91 435 96 05 - 28001 - MADRID  
Av. Diagonal 497, 5a planta - Tel 93 439 24 18 Fax 93 419 25 34 - 08029 - BARCELONA

### Anexo - Tráfico Nacional

**Título:** CAMPOGALEGO.ES  
**URL Primaria:** https://www.campogalego.es  
**Editor:** Agrocomunicación, S.L.  
**Domicilio:** Calle Rua República Checa nº 52, Centro de Negocios Cadoiro  
**Ciudad:** 15704 Santiago de Compostela  
**Teléfono:**  
**Fax:**  
**E-mail:**  
**Clasificación:** Noticias e Información  
**Sub-Clasificación:** Noticias de interés especial



#### 1. Cifras totales y promedios (Nacional)

MES - AÑO	NAVEGADORES UNICOS	VISITAS	PAGINAS
Septiembre - 2024	104.861	160.732	207.956
<b>PROMEDIO DIARIO</b>	<b>4.762</b>	<b>5.358</b>	<b>6.932</b>
<b>PROMEDIO LUNES-VIERNES</b>	5.385	6.078	7.911
<b>PROMEDIO SABADO-DOMINGO</b>	3.310	3.677	4.648
<b>PAGINAS / VISITAS</b>	1,29		
<b>DURACION MEDIA VISITAS</b>	0:02:24		
<b>TIEMPO INTERACCIÓN MEDIO</b>	0:01:47		

#### 2. Secciones (Nacional)

	PAGINAS	%
<b>HOME</b>	24.725	11.89 %
<b>RESTO</b>	183.231	88.11 %

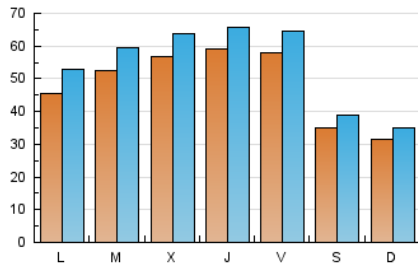
#### 3. Por día del mes (Nacional)

Día	N. únicos	Visitas	Páginas	Día	N. únicos	Visitas	Páginas	Día	N. únicos	Visitas	Páginas
1	2.849	3.193	4.003	11	6.267	6.772	8.767	21	3.321	3.607	4.647
2	4.330	5.135	6.767	12	4.586	5.169	7.116	22	3.251	3.578	4.587
3	4.338	4.939	6.676	13	4.493	5.050	6.586	23	4.833	5.370	7.402
4	4.404	5.040	6.836	14	3.083	3.469	4.429	24	6.304	6.966	9.255
5	5.541	6.227	7.874	15	3.133	3.538	4.392	25	6.520	7.316	9.435
6	7.283	8.067	9.877	16	4.118	4.736	6.488	26	5.886	6.555	8.485
7	4.605	5.085	6.132	17	4.222	4.928	6.434	27	6.571	7.188	9.226
8	3.206	3.507	4.457	18	5.446	6.368	8.110	28	2.979	3.345	4.293
9	5.242	6.187	7.953	19	7.603	8.328	10.210	29	3.359	3.769	4.890
10	6.087	6.901	8.876	20	4.826	5.447	7.070	30	4.181	4.952	6.683

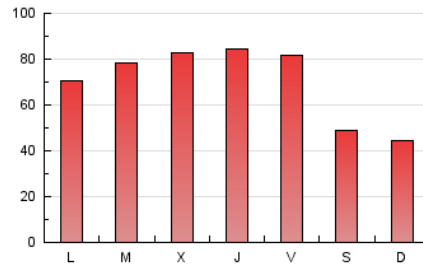
#### 4. Gráficas (Nacional)

##### 4.1 Por día de la semana (promedio)

N. únicos / Visitas (x 100)

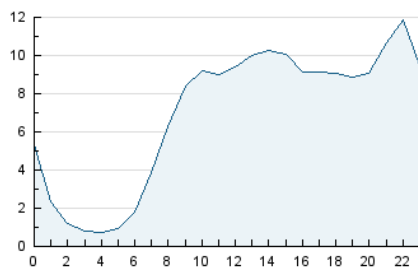


Páginas (x 100)

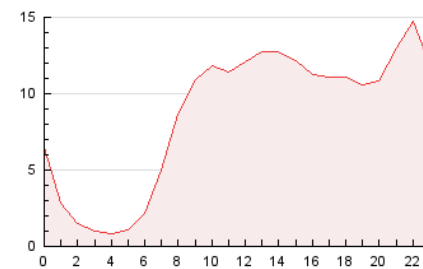


##### 4.2 Por franja horaria (promedio)

Visitas\_ (x 1000)

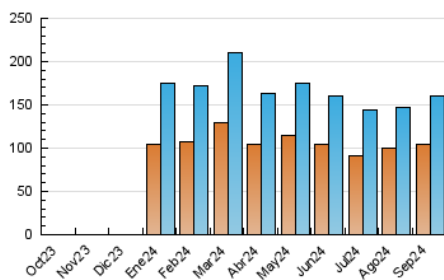


Páginas (x 1000)

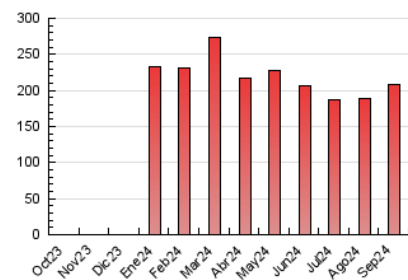


##### 4.3 Por meses

N. únicos / Visitas (x 1000)



Páginas (x 1000)



## 5. Observaciones

Este Medio Electrónico de Comunicación ha sido medido por la herramienta Google Analytics de Google (GA4).

## 6. Definiciones básicas (Para más información ver Normas Técnicas para el Control de los Medios Electrónicos de Comunicación)

### Página Vista:

Conjunto de ficheros enviado a un usuario como resultado de una petición del mismo recibida por el servidor. Cuando la página está formada por varios marcos (frames), el conjunto de los mismos tendrá, a efectos de cómputo, la consideración de una página unitaria.

### Visita:

Una secuencia ininterrumpida de páginas servidas a un usuario válido. Si dicho usuario no realiza peticiones de páginas en un periodo de tiempo (30 min) la siguiente petición constituirá el inicio de una nueva visita.

### Navegador Único:

Total de combinaciones únicas de una dirección IP y un identificador adicional. Los medios pueden utilizar cookies o el Identificador de Alta de registro.

### Duración Página Vista:

Tiempo acumulado en segundos de todas las páginas vistas (en visitas de dos o más páginas vistas), dividido por el número total de páginas vistas.

### Duración Visita:

Tiempo en segundos de todas las visitas de dos o más páginas vistas, dividido por el número total de visitas de dos o más páginas vistas.

### Tráfico nacional:

Audiencia/difusión correspondiente a España medida en base a los datos de las direcciones IP registradas por el sistema de medición.

## 7. Opinión

De OJDinteractiva, la división de INFORMACIÓN Y CONTROL DE PUBLICACIONES S.A.:

Hemos examinado la información facilitada por el editor del medio electrónico para el periodo que comprende la presente certificación.

Nuestro examen se ha realizado de acuerdo con las normas y procedimientos establecidos en las Normas Técnicas para el Control de los Medios Electrónicos de Comunicación.

En nuestra opinión, la presente acta presenta razonablemente la difusión/audiencia registrada por este medio electrónico.

### ADVERTENCIA:

El trabajo de OJDinteractiva, la división de INFORMACIÓN Y CONTROL DE PUBLICACIONES S.A (INTROL) se limita a la realización de pruebas para la revisión de los datos de recuento suministrados por el editor con la finalidad de expresar una opinión sobre la razonabilidad de dichos datos de acuerdo con las Normas Técnicas para el control de los MEC.

Por tanto, INTROL no acepta responsabilidad alguna por las inexactitudes o errores que puedan existir en los datos de recuento. Tampoco acepta ninguna responsabilidad por la falsedad en los datos de recuento recibidos del editor, ni por otros datos de medición que no están incluidos en el análisis.

Octubre - 2024

OJDinteractiva