



## INFORMACION Y CONTROL DE PUBLICACIONES, S.A.

Velázquez, 46, 1º Drcha - Tel. 91 435 00 32 Fax 91 435 96 05 - 28001 - MADRID  
Av. Diagonal 497, 5a planta - Tel 93 439 24 18 Fax 93 419 25 34 - 08029 - BARCELONA

**Título:** PASIONPORELMAR.COM  
**URL Primaria:** https://www.pasionporelmar.com/  
**Editor:** Nautimedia Comunicacion, S.L.  
**Domicilio:** Bisbe Maura nº12 bajos  
**Ciudad:** 07005 PALMA DE MALLORCA  
**Teléfono:** 971 60 44 84  
**Fax:**  
**E-mail:**  
**Clasificación:** Noticias e Información  
**Sub-Clasificación:** Noticias de interés especial

### 1. Cifras totales y promedios (Nacional e Internacional)

MES - AÑO	NAVEGADORES UNICOS	VISITAS	PAGINAS
Noviembre - 2025	5.349	6.790	9.118
<b>PROMEDIO DIARIO</b>	<b>201</b>	<b>224</b>	<b>304</b>
<b>PROMEDIO LUNES-VIERNES</b>	223	252	362
<b>PROMEDIO SABADO-DOMINGO</b>	156	167	189
<b>PAGINAS / VISITAS</b>	1,36		
<b>DURACION MEDIA VISITAS</b>	0:02:49		
<b>TIEMPO INTERACCIÓN MEDIO</b>	0:00:53		

### 2. Secciones (Nacional e Internacional)

	PAGINAS	%
<b>HOME</b>	604	6.62 %
<b>RESTO</b>	8.514	93.38 %

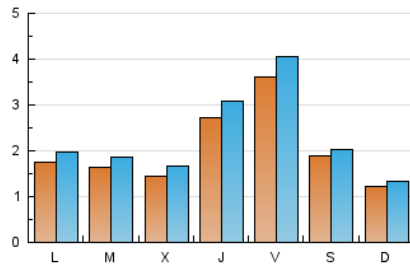
### 3. Por día del mes (Nacional e Internacional)

Día	N. únicos	Visitas	Páginas	Día	N. únicos	Visitas	Páginas	Día	N. únicos	Visitas	Páginas
<b>1</b>	97	101	120	<b>11</b>	340	372	519	<b>21</b>	175	204	309
<b>2</b>	41	43	54	<b>12</b>	234	267	358	<b>22</b>	89	94	111
<b>3</b>	107	125	196	<b>13</b>	193	221	332	<b>23</b>	84	88	105
<b>4</b>	111	134	258	<b>14</b>	209	234	322	<b>24</b>	117	134	241
<b>5</b>	172	204	311	<b>15</b>	113	117	134	<b>25</b>	110	127	159
<b>6</b>	632	711	879	<b>16</b>	129	141	160	<b>26</b>	87	99	215
<b>7</b>	936	1.046	1.299	<b>17</b>	124	140	201	<b>27</b>	134	146	261
<b>8</b>	592	639	694	<b>18</b>	94	107	176	<b>28</b>	118	137	204
<b>9</b>	292	318	362	<b>19</b>	88	101	209	<b>29</b>	52	58	60
<b>10</b>	351	383	530	<b>20</b>	127	153	254	<b>30</b>	69	72	85

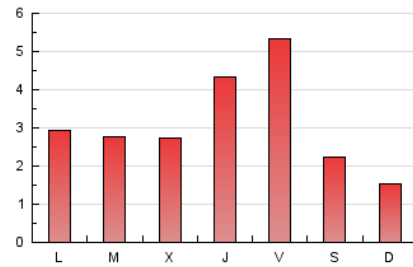
#### 4. Gráficas (Nacional e Internacional)

##### 4.1 Por día de la semana (promedio)

N. únicos / Visitas (x 100)

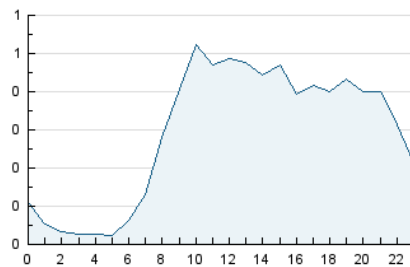


Páginas (x 100)

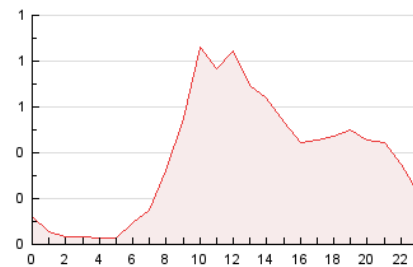


##### 4.2 Por franja horaria (promedio)

Visitas\_ (x 1000)

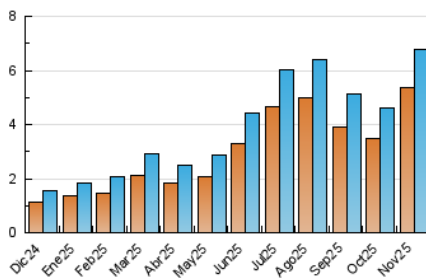


Páginas (x 1000)

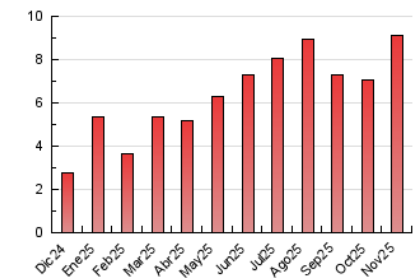


##### 4.3 Por meses

N. únicos / Visitas (x 1000)



Páginas (x 1000)





## INFORMACION Y CONTROL DE PUBLICACIONES, S.A.

Velázquez, 46, 1ª Drcha - Tel. 91 435 00 32 Fax 91 435 96 05 - 28001 - MADRID  
 Av. Diagonal 497, 5a planta - Tel 93 439 24 18 Fax 93 419 25 34 - 08029 - BARCELONA

### Anexo - Tráfico Nacional

**Título:** PASIONPORELMAR.COM  
**URL Primaria:** https://www.pasionporelmar.com/  
**Editor:** Nautimedia Comunicacion, S.L.  
**Domicilio:** Bisbe Maura nº12 bajos  
**Ciudad:** 07005 PALMA DE MALLORCA  
**Teléfono:** 971 60 44 84  
**Fax:**  
**E-mail:**  
**Clasificación:** Noticias e Información  
**Sub-Clasificación:** Noticias de interés especial

#### 1. Cifras totales y promedios (Nacional)

MES - AÑO	NAVEGADORES UNICOS	VISITAS	PAGINAS
Noviembre - 2025	5.096	6.483	8.805
<b>PROMEDIO DIARIO</b>	<b>192</b>	<b>215</b>	<b>294</b>
<b>PROMEDIO LUNES-VIERNES</b>	<b>212</b>	<b>241</b>	<b>349</b>
<b>PROMEDIO SABADO-DOMINGO</b>	<b>150</b>	<b>161</b>	<b>183</b>
<b>PAGINAS / VISITAS</b>	<b>1,37</b>		
<b>DURACION MEDIA VISITAS</b>	<b>0:02:53</b>		
<b>TIEMPO INTERACCIÓN MEDIO</b>	<b>0:00:54</b>		

#### 2. Secciones (Nacional)

	PAGINAS	%
<b>HOME</b>	592	6.72 %
<b>RESTO</b>	8.213	93.28 %

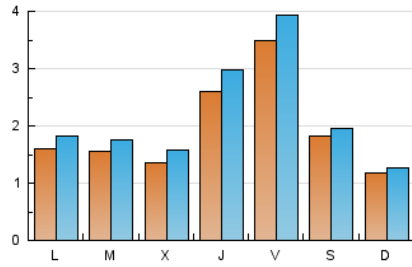
#### 3. Por día del mes (Nacional)

Día	N. únicos	Visitas	Páginas	Día	N. únicos	Visitas	Páginas	Día	N. únicos	Visitas	Páginas
<b>1</b>	91	94	114	<b>11</b>	328	359	503	<b>21</b>	158	187	291
<b>2</b>	37	39	50	<b>12</b>	220	252	343	<b>22</b>	76	81	98
<b>3</b>	95	113	183	<b>13</b>	183	209	320	<b>23</b>	75	79	96
<b>4</b>	102	125	246	<b>14</b>	203	228	304	<b>24</b>	97	113	215
<b>5</b>	162	193	300	<b>15</b>	107	110	127	<b>25</b>	102	119	148
<b>6</b>	619	697	864	<b>16</b>	125	137	156	<b>26</b>	77	89	205
<b>7</b>	924	1.033	1.285	<b>17</b>	113	129	190	<b>27</b>	123	135	249
<b>8</b>	589	635	691	<b>18</b>	87	100	169	<b>28</b>	109	127	193
<b>9</b>	287	313	355	<b>19</b>	86	99	207	<b>29</b>	51	57	59
<b>10</b>	339	371	517	<b>20</b>	120	145	246	<b>30</b>	65	68	81

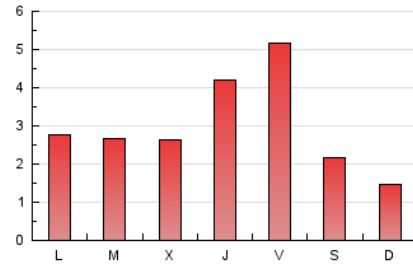
### 4. Gráficas (Nacional)

#### 4.1 Por día de la semana (promedio)

N. únicos / Visitas (x 100)

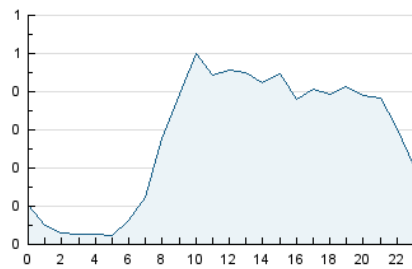


Páginas (x 100)

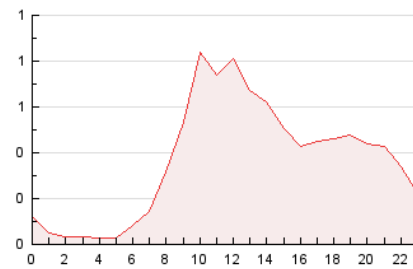


#### 4.2 Por franja horaria (promedio)

Visitas\_ (x 1000)

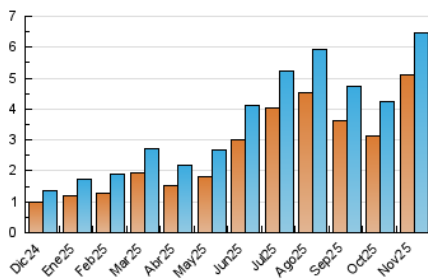


Páginas (x 1000)

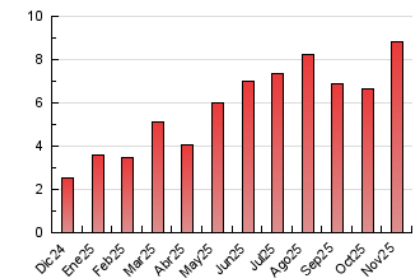


#### 4.3 Por meses

N. únicos / Visitas (x 1000)



Páginas (x 1000)



## 5. Observaciones

Este Medio Electrónico de Comunicación ha sido medido por la herramienta Google Analytics de Google (GA4).

## 6. Definiciones básicas (Para más información ver Normas Técnicas para el Control de los Medios Electrónicos de Comunicación)

### Página Vista:

Conjunto de ficheros enviado a un usuario como resultado de una petición del mismo recibida por el servidor. Cuando la página está formada por varios marcos (frames), el conjunto de los mismos tendrá, a efectos de cómputo, la consideración de una página unitaria.

### Visita:

Una secuencia ininterrumpida de páginas servidas a un usuario válido. Si dicho usuario no realiza peticiones de páginas en un periodo de tiempo (30 min) la siguiente petición constituirá el inicio de una nueva visita.

### Navegador Único:

Total de combinaciones únicas de una dirección IP y un identificador adicional. Los medios pueden utilizar cookies o el Identificador de Alta de registro.

### Duración Página Vista:

Tiempo acumulado en segundos de todas las páginas vistas (en visitas de dos o más páginas vistas), dividido por el número total de páginas vistas.

### Duración Visita:

Tiempo en segundos de todas las visitas de dos o más páginas vistas, dividido por el número total de visitas de dos o más páginas vistas.

### Tráfico nacional:

Audiencia/difusión correspondiente a España medida en base a los datos de las direcciones IP registradas por el sistema de medición.

## 7. Opinión

De OJDinteractiva, la división de INFORMACIÓN Y CONTROL DE PUBLICACIONES S.A.:

Hemos examinado la información facilitada por el editor del medio electrónico para el periodo que comprende la presente certificación.

Nuestro examen se ha realizado de acuerdo con las normas y procedimientos establecidos en las Normas Técnicas para el Control de los Medios Electrónicos de Comunicación.

En nuestra opinión, la presente acta presenta razonablemente la difusión/audiencia registrada por este medio electrónico.

### ADVERTENCIA:

El trabajo de OJDinteractiva, la división de INFORMACIÓN Y CONTROL DE PUBLICACIONES S.A (INTROL) se limita a la realización de pruebas para la revisión de los datos de recuento suministrados por el editor con la finalidad de expresar una opinión sobre la razonabilidad de dichos datos de acuerdo con las Normas Técnicas para el control de los MEC.

Por tanto, INTROL no acepta responsabilidad alguna por las inexactitudes o errores que puedan existir en los datos de recuento. Tampoco acepta ninguna responsabilidad por la falsedad en los datos de recuento recibidos del editor, ni por otros datos de medición que no están incluidos en el análisis.

Diciembre - 2025

OJDinteractiva