



## INFORMACION Y CONTROL DE PUBLICACIONES, S.A.

Velázquez, 46, 1º Drcha - Tel. 91 435 00 32 Fax 91 435 96 05 - 28001 - MADRID  
Av. Diagonal 497, 5a planta - Tel 93 439 24 18 Fax 93 419 25 34 - 08029 - BARCELONA

**Título:** PASIONPORELMAR.COM  
**URL Primaria:** https://www.pasionporelmar.com/  
**Editor:** Nautimedia Comunicacion, S.L.  
**Domicilio:** Bisbe Maura nº12 bajos  
**Ciudad:** 07005 PALMA DE MALLORCA  
**Teléfono:** 971 60 44 84  
**Fax:**  
**E-mail:**  
**Clasificación:** Noticias e Información  
**Sub-Clasificación:** Noticias de interés especial

### 1. Cifras totales y promedios (Nacional e Internacional)

MES - AÑO	NAVEGADORES UNICOS	VISITAS	PAGINAS
Octubre - 2024	2.354	3.258	5.477
<b>PROMEDIO DIARIO</b>	<b>89</b>	<b>105</b>	<b>177</b>
<b>PROMEDIO LUNES-VIERNES</b>	93	113	203
<b>PROMEDIO SABADO-DOMINGO</b>	76	83	101
<b>PAGINAS / VISITAS</b>	1,68		
<b>DURACION MEDIA VISITAS</b>	0:03:42		
<b>TIEMPO INTERACCIÓN MEDIO</b>	0:01:14		

### 2. Secciones (Nacional e Internacional)

	PAGINAS	%
<b>HOME</b>	967	17.66 %
<b>RESTO</b>	4.510	82.34 %

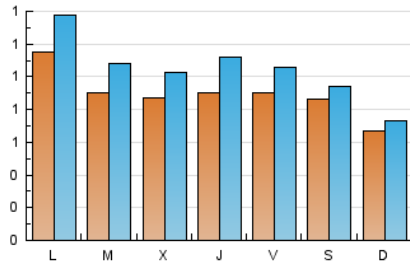
### 3. Por día del mes (Nacional e Internacional)

Día	N. únicos	Visitas	Páginas	Día	N. únicos	Visitas	Páginas	Día	N. únicos	Visitas	Páginas
1	100	118	154	11	93	110	160	21	98	121	235
2	113	131	219	12	161	178	209	22	102	119	233
3	95	110	158	13	86	92	120	23	108	125	223
4	105	119	222	14	173	203	279	24	117	145	305
5	72	78	111	15	86	105	162	25	79	95	162
6	63	72	77	16	74	91	157	26	55	64	71
7	89	106	198	17	67	80	190	27	73	77	96
8	94	114	177	18	81	101	203	28	98	123	270
9	83	97	145	19	56	56	66	29	68	86	197
10	107	136	233	20	44	49	61	30	55	69	167
								31	64	88	217

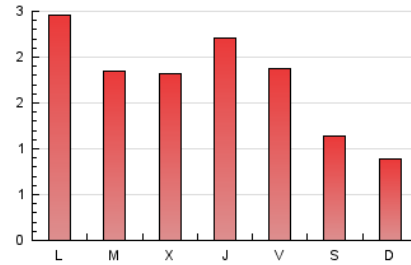
### 4. Gráficas (Nacional e Internacional)

#### 4.1 Por día de la semana (promedio)

N. únicos / Visitas (x 100)

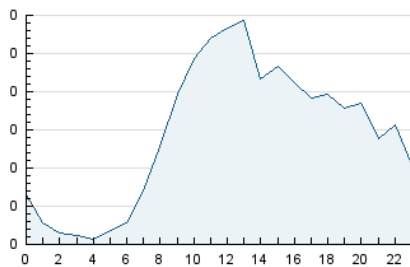


Páginas (x 100)

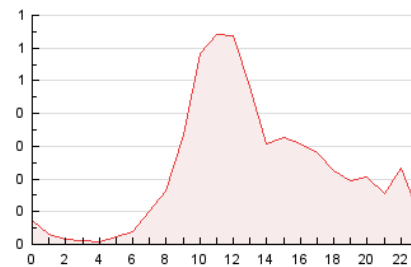


#### 4.2 Por franja horaria (promedio)

Visitas\_ (x 1000)

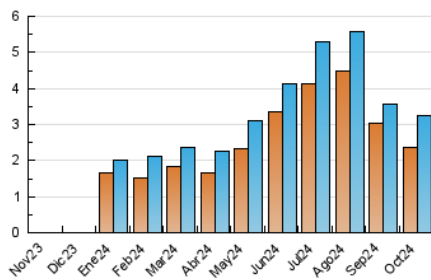


Páginas (x 1000)

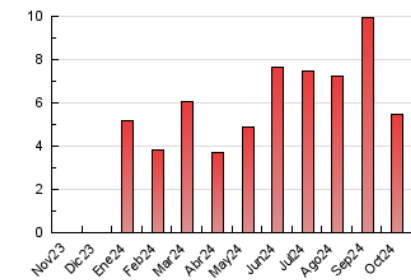


#### 4.3 Por meses

N. únicos / Visitas (x 1000)



Páginas (x 1000)





## INFORMACION Y CONTROL DE PUBLICACIONES, S.A.

Velázquez, 46, 1ª Drcha - Tel. 91 435 00 32 Fax 91 435 96 05 - 28001 - MADRID  
Av. Diagonal 497, 5a planta - Tel 93 439 24 18 Fax 93 419 25 34 - 08029 - BARCELONA

### Anexo - Tráfico Nacional

**Título:** PASIONPORELMAR.COM  
**URL Primaria:** https://www.pasionporelmar.com/  
**Editor:** Nautimedia Comunicacion, S.L.  
**Domicilio:** Bisbe Maura nº12 bajos  
**Ciudad:** 07005 PALMA DE MALLORCA  
**Teléfono:** 971 60 44 84  
**Fax:**  
**E-mail:**  
**Clasificación:** Noticias e Información  
**Sub-Clasificación:** Noticias de interés especial

#### 1. Cifras totales y promedios (Nacional)

MES - AÑO	NAVEGADORES UNICOS	VISITAS	PAGINAS
Octubre - 2024	2.098	2.951	5.135
<b>PROMEDIO DIARIO</b>	<b>80</b>	<b>95</b>	<b>166</b>
<b>PROMEDIO LUNES-VIERNES</b>	84	103	192
<b>PROMEDIO SABADO-DOMINGO</b>	68	74	91
<b>PAGINAS / VISITAS</b>	1,74		
<b>DURACION MEDIA VISITAS</b>	0:04:00		
<b>TIEMPO INTERACCIÓN MEDIO</b>	0:01:17		

#### 2. Secciones (Nacional)

	PAGINAS	%
<b>HOME</b>	964	18.77 %
<b>RESTO</b>	4.171	81.23 %

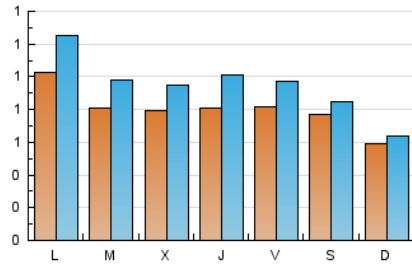
#### 3. Por día del mes (Nacional)

Día	N. únicos	Visitas	Páginas	Día	N. únicos	Visitas	Páginas	Día	N. únicos	Visitas	Páginas
1	87	104	140	11	84	99	146	21	91	114	228
2	109	127	215	12	146	162	187	22	100	117	231
3	85	100	143	13	71	76	102	23	100	117	214
4	95	108	211	14	156	181	256	24	107	133	294
5	63	69	101	15	74	91	146	25	71	86	153
6	59	67	72	16	67	84	150	26	43	52	59
7	79	94	185	17	64	77	185	27	65	68	85
8	84	101	162	18	76	96	198	28	85	109	255
9	70	84	129	19	55	55	65	29	61	79	189
10	98	122	217	20	39	43	54	30	49	62	160
								31	51	74	203

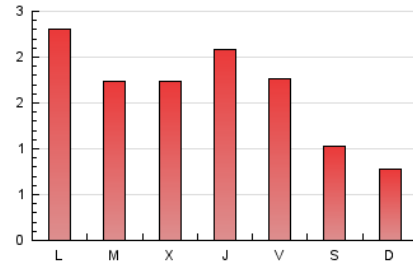
### 4. Gráficas (Nacional)

#### 4.1 Por día de la semana (promedio)

N. únicos / Visitas (x 100)

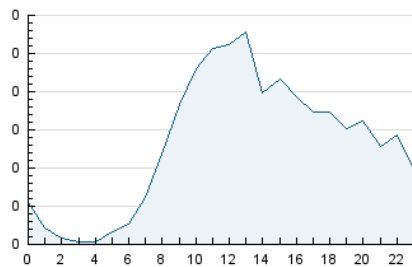


Páginas (x 100)

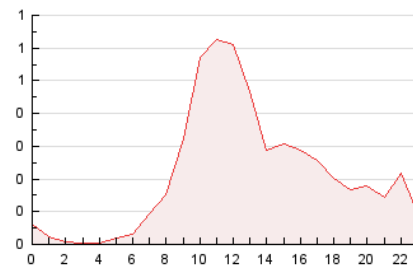


#### 4.2 Por franja horaria (promedio)

Visitas\_ (x 1000)

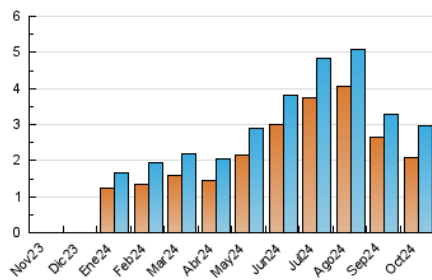


Páginas (x 1000)

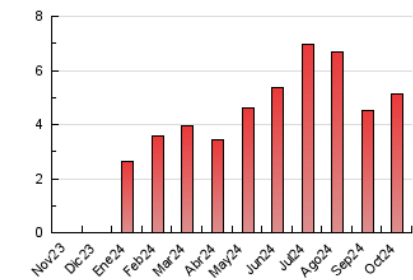


#### 4.3 Por meses

N. únicos / Visitas (x 1000)



Páginas (x 1000)



## 5. Observaciones

Este Medio Electrónico de Comunicación ha sido medido por la herramienta Google Analytics de Google (GA4).

## 6. Definiciones básicas (Para más información ver Normas Técnicas para el Control de los Medios Electrónicos de Comunicación)

### Página Vista:

Conjunto de ficheros enviado a un usuario como resultado de una petición del mismo recibida por el servidor. Cuando la página está formada por varios marcos (frames), el conjunto de los mismos tendrá, a efectos de cómputo, la consideración de una página unitaria.

### Visita:

Una secuencia ininterrumpida de páginas servidas a un usuario válido. Si dicho usuario no realiza peticiones de páginas en un periodo de tiempo (30 min) la siguiente petición constituirá el inicio de una nueva visita.

### Navegador Único:

Total de combinaciones únicas de una dirección IP y un identificador adicional. Los medios pueden utilizar cookies o el Identificador de Alta de registro.

### Duración Página Vista:

Tiempo acumulado en segundos de todas las páginas vistas (en visitas de dos o más páginas vistas), dividido por el número total de páginas vistas.

### Duración Visita:

Tiempo en segundos de todas las visitas de dos o más páginas vistas, dividido por el número total de visitas de dos o más páginas vistas.

### Tráfico nacional:

Audiencia/difusión correspondiente a España medida en base a los datos de las direcciones IP registradas por el sistema de medición.

## 7. Opinión

De OJDinteractiva, la división de INFORMACIÓN Y CONTROL DE PUBLICACIONES S.A.:

Hemos examinado la información facilitada por el editor del medio electrónico para el periodo que comprende la presente certificación.

Nuestro examen se ha realizado de acuerdo con las normas y procedimientos establecidos en las Normas Técnicas para el Control de los Medios Electrónicos de Comunicación.

En nuestra opinión, la presente acta presenta razonablemente la difusión/audiencia registrada por este medio electrónico.

### ADVERTENCIA:

El trabajo de OJDinteractiva, la división de INFORMACIÓN Y CONTROL DE PUBLICACIONES S.A (INTROL) se limita a la realización de pruebas para la revisión de los datos de recuento suministrados por el editor con la finalidad de expresar una opinión sobre la razonabilidad de dichos datos de acuerdo con las Normas Técnicas para el control de los MEC.

Por tanto, INTROL no acepta responsabilidad alguna por las inexactitudes o errores que puedan existir en los datos de recuento. Tampoco acepta ninguna responsabilidad por la falsedad en los datos de recuento recibidos del editor, ni por otros datos de medición que no están incluidos en el análisis.

Noviembre - 2024

OJDinteractiva