



## INFORMACION Y CONTROL DE PUBLICACIONES, S.A.

Velázquez, 46, 1º Drcha - Tel. 91 435 00 32 Fax 91 435 96 05 - 28001 - MADRID  
 Av. Diagonal 497, 5a planta - Tel 93 439 24 18 Fax 93 419 25 34 - 08029 - BARCELONA

**Título:** PASIONPORELMAR.COM  
**URL Primaria:** https://www.pasionporelmar.com/  
**Editor:** Nautimedia Comunicacion, S.L.  
**Domicilio:** Bisbe Maura nº12 bajos  
**Ciudad:** 07005 PALMA DE MALLORCA  
**Teléfono:** 971 60 44 84  
**Fax:**  
**E-mail:**  
**Clasificación:** Noticias e Información  
**Sub-Clasificación:** Noticias de interés especial

### 1. Cifras totales y promedios (Nacional e Internacional)

MES - AÑO	NAVEGADORES UNICOS	VISITAS	PAGINAS
Junio - 2026	4.253	5.615	8.246
<b>PROMEDIO DIARIO</b>	<b>167</b>	<b>189</b>	<b>275</b>
<b>PROMEDIO LUNES-VIERNES</b>	184	211	319
<b>PROMEDIO SABADO-DOMINGO</b>	120	130	155
<b>PAGINAS / VISITAS</b>	1,45		
<b>DURACION MEDIA VISITAS</b>	0:02:51		
<b>TIEMPO INTERACCIÓN MEDIO</b>	0:00:46		

### 2. Secciones (Nacional e Internacional)

	PAGINAS	%
<b>HOME</b>	894	10.84 %
<b>RESTO</b>	7.352	89.16 %

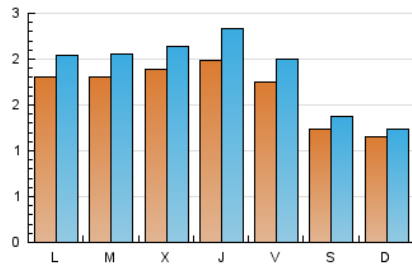
### 3. Por día del mes (Nacional e Internacional)

Día	N. únicos	Visitas	Páginas	Día	N. únicos	Visitas	Páginas	Día	N. únicos	Visitas	Páginas
<b>1</b>	164	184	305	<b>11</b>	168	193	322	<b>21</b>	159	171	195
<b>2</b>	155	178	298	<b>12</b>	144	159	233	<b>22</b>	219	236	308
<b>3</b>	180	205	296	<b>13</b>	110	123	161	<b>23</b>	185	206	310
<b>4</b>	170	205	345	<b>14</b>	90	96	123	<b>24</b>	154	166	205
<b>5</b>	150	179	319	<b>15</b>	171	200	274	<b>25</b>	191	221	323
<b>6</b>	95	106	142	<b>16</b>	208	232	338	<b>26</b>	182	213	310
<b>7</b>	83	90	116	<b>17</b>	213	253	372	<b>27</b>	148	163	176
<b>8</b>	170	195	319	<b>18</b>	262	317	495	<b>28</b>	128	134	145
<b>9</b>	188	215	321	<b>19</b>	225	249	373	<b>29</b>	177	205	290
<b>10</b>	208	230	354	<b>20</b>	143	160	178	<b>30</b>	169	199	300

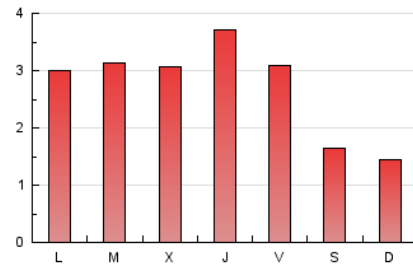
#### 4. Gráficas (Nacional e Internacional)

##### 4.1 Por día de la semana (promedio)

N. únicos / Visitas (x 100)

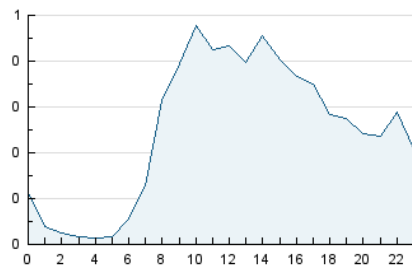


Páginas (x 100)

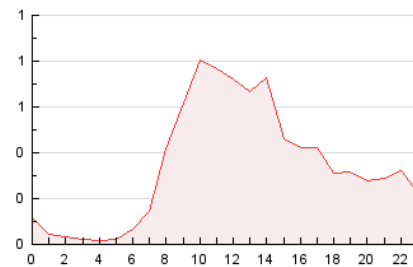


##### 4.2 Por franja horaria (promedio)

Visitas\_ (x 1000)

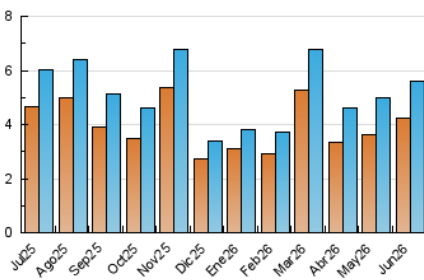


Páginas (x 1000)

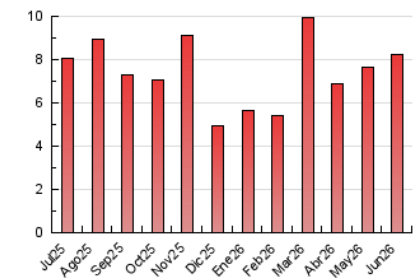


##### 4.3 Por meses

N. únicos / Visitas (x 1000)



Páginas (x 1000)





## INFORMACION Y CONTROL DE PUBLICACIONES, S.A.

Velázquez, 46, 1ª Drcha - Tel. 91 435 00 32 Fax 91 435 96 05 - 28001 - MADRID  
Av. Diagonal 497, 5a planta - Tel 93 439 24 18 Fax 93 419 25 34 - 08029 - BARCELONA

### Anexo - Tráfico Nacional

**Título:** PASIONPORELMAR.COM  
**URL Primaria:** https://www.pasionporelmar.com/  
**Editor:** Nautimedia Comunicacion, S.L.  
**Domicilio:** Bisbe Maura nº12 bajos  
**Ciudad:** 07005 PALMA DE MALLORCA  
**Teléfono:** 971 60 44 84  
**Fax:**  
**E-mail:**  
**Clasificación:** Noticias e Información  
**Sub-Clasificación:** Noticias de interés especial

#### 1. Cifras totales y promedios (Nacional)

MES - AÑO	NAVEGADORES UNICOS	VISITAS	PAGINAS
Junio - 2026	3.866	5.166	7.742
<b>PROMEDIO DIARIO</b>	<b>153</b>	<b>175</b>	<b>258</b>
<b>PROMEDIO LUNES-VIERNES</b>	169	194	300
<b>PROMEDIO SABADO-DOMINGO</b>	110	121	142
<b>PAGINAS / VISITAS</b>	1,48		
<b>DURACION MEDIA VISITAS</b>	0:02:58		
<b>TIEMPO INTERACCIÓN MEDIO</b>	0:00:47		

#### 2. Secciones (Nacional)

	PAGINAS	%
<b>HOME</b>	880	11.37 %
<b>RESTO</b>	6.862	88.63 %

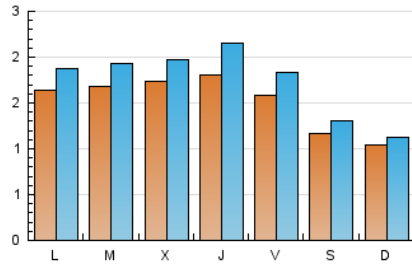
#### 3. Por día del mes (Nacional)

Día	N. únicos	Visitas	Páginas	Día	N. únicos	Visitas	Páginas	Día	N. únicos	Visitas	Páginas
1	150	170	291	11	152	176	305	21	146	158	177
2	145	168	288	12	130	145	220	22	195	211	280
3	166	188	280	13	103	113	148	23	166	187	290
4	159	194	334	14	76	82	105	24	143	155	187
5	136	162	297	15	158	187	260	25	168	196	289
6	89	100	132	16	197	220	325	26	165	195	294
7	77	84	106	17	200	240	359	27	141	156	165
8	156	179	302	18	241	294	473	28	118	123	135
9	180	206	309	19	206	230	352	29	163	188	273
10	183	204	320	20	133	149	166	30	153	183	280

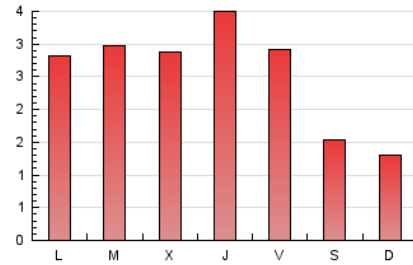
#### 4. Gráficas (Nacional)

##### 4.1 Por día de la semana (promedio)

N. únicos / Visitas (x 100)

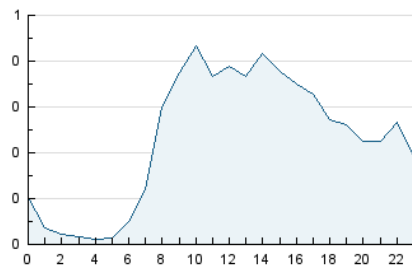


Páginas (x 100)

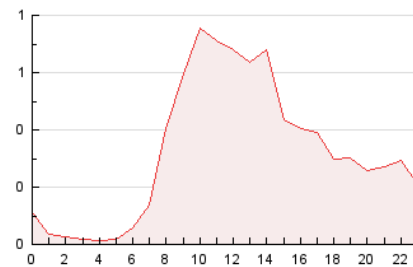


##### 4.2 Por franja horaria (promedio)

Visitas\_ (x 1000)

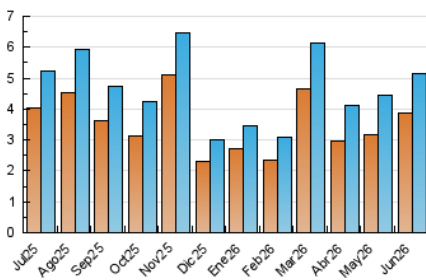


Páginas (x 1000)

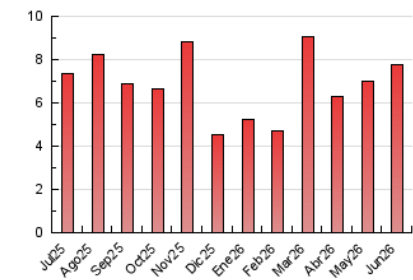


##### 4.3 Por meses

N. únicos / Visitas (x 1000)



Páginas (x 1000)



## 5. Observaciones

Este Medio Electrónico de Comunicación ha sido medido por la herramienta Google Analytics de Google (GA4).

## 6. Definiciones básicas (Para más información ver Normas Técnicas para el Control de los Medios Electrónicos de Comunicación)

### Página Vista:

Conjunto de ficheros enviado a un usuario como resultado de una petición del mismo recibida por el servidor. Cuando la página está formada por varios marcos (frames), el conjunto de los mismos tendrá, a efectos de cómputo, la consideración de una página unitaria.

### Visita:

Una secuencia ininterrumpida de páginas servidas a un usuario válido. Si dicho usuario no realiza peticiones de páginas en un periodo de tiempo (30 min) la siguiente petición constituirá el inicio de una nueva visita.

### Navegador Único:

Total de combinaciones únicas de una dirección IP y un identificador adicional. Los medios pueden utilizar cookies o el Identificador de Alta de registro.

### Duración Página Vista:

Tiempo acumulado en segundos de todas las páginas vistas (en visitas de dos o más páginas vistas), dividido por el número total de páginas vistas.

### Duración Visita:

Tiempo en segundos de todas las visitas de dos o más páginas vistas, dividido por el número total de visitas de dos o más páginas vistas.

### Tráfico nacional:

Audiencia/difusión correspondiente a España medida en base a los datos de las direcciones IP registradas por el sistema de medición.

## 7. Opinión

De OJDinteractiva, la división de INFORMACIÓN Y CONTROL DE PUBLICACIONES S.A.:

Hemos examinado la información facilitada por el editor del medio electrónico para el periodo que comprende la presente certificación.

Nuestro examen se ha realizado de acuerdo con las normas y procedimientos establecidos en las Normas Técnicas para el Control de los Medios Electrónicos de Comunicación.

En nuestra opinión, la presente acta presenta razonablemente la difusión/audiencia registrada por este medio electrónico.

### ADVERTENCIA:

El trabajo de OJDinteractiva, la división de INFORMACIÓN Y CONTROL DE PUBLICACIONES S.A (INTROL) se limita a la realización de pruebas para la revisión de los datos de recuento suministrados por el editor con la finalidad de expresar una opinión sobre la razonabilidad de dichos datos de acuerdo con las Normas Técnicas para el control de los MEC.

Por tanto, INTROL no acepta responsabilidad alguna por las inexactitudes o errores que puedan existir en los datos de recuento. Tampoco acepta ninguna responsabilidad por la falsedad en los datos de recuento recibidos del editor, ni por otros datos de medición que no están incluidos en el análisis.

Julio - 2026

OJDinteractiva