



INFORMACION Y CONTROL DE PUBLICACIONES, S.A.

Velázquez, 46, 1º Drcha - Tel. 91 435 00 32 Fax 91 435 96 05 - 28001 - MADRID
Av. Diagonal 497, 5a planta - Tel 93 439 24 18 Fax 93 419 25 34 - 08029 - BARCELONA

Título: PASIONPORELMAR.COM
URL Primaria: https://www.pasionporelmar.com/
Editor: Nautimedia Comunicacion, S.L.
Domicilio: Bisbe Maura nº12 bajos
Ciudad: 07005 PALMA DE MALLORCA
Teléfono: 971 60 44 84
Fax:
E-mail:
Clasificación: Noticias e Información
Sub-Clasificación: Noticias de interés especial

1. Cifras totales y promedios (Nacional e Internacional)

MES - AÑO	NAVEGADORES UNICOS	VISITAS	PAGINAS
Junio - 2024	3.341	4.147	7.645
PROMEDIO DIARIO	126	138	255
PROMEDIO LUNES-VIERNES	132	148	214
PROMEDIO SABADO-DOMINGO	114	118	337
PAGINAS / VISITAS	1,84		
DURACION MEDIA VISITAS	0:02:46		
TIEMPO INTERACCIÓN MEDIO	0:01:02		

2. Secciones (Nacional e Internacional)

	PAGINAS	%
HOME	563	7.36 %
RESTO	7.082	92.64 %

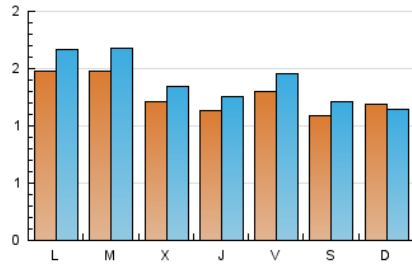
3. Por día del mes (Nacional e Internacional)

Día	N. únicos	Visitas	Páginas	Día	N. únicos	Visitas	Páginas	Día	N. únicos	Visitas	Páginas
1	84	96	108	11	161	193	273	21	143	167	242
2	92	102	123	12	109	124	181	22	105	111	123
3	178	212	384	13	142	155	219	23	72	78	87
4	135	154	294	14	133	149	236	24	89	95	113
5	104	117	196	15	103	110	129	25	122	128	151
6	97	115	166	16	120	130	165	26	130	141	177
7	100	113	162	17	200	219	289	27	97	106	121
8	126	150	185	18	172	196	260	28	142	153	184
9	125	139	168	19	139	157	234	29	129	137	153
10	125	143	203	20	115	129	189	30	187	128	2.130

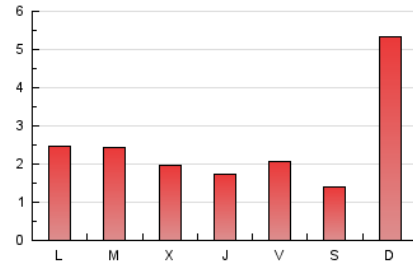
4. Gráficas (Nacional e Internacional)

4.1 Por día de la semana (promedio)

N. únicos / Visitas (x 100)

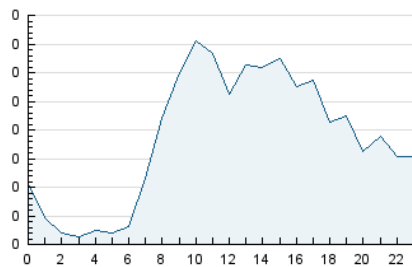


Páginas (x 100)

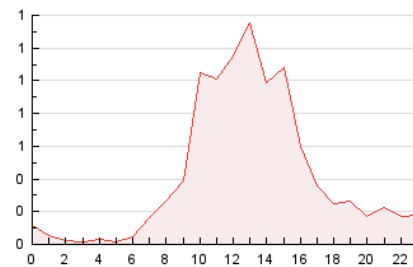


4.2 Por franja horaria (promedio)

Visitas_ (x 1000)

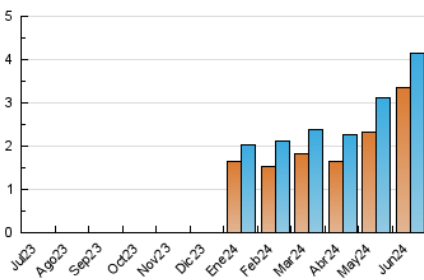


Páginas (x 1000)

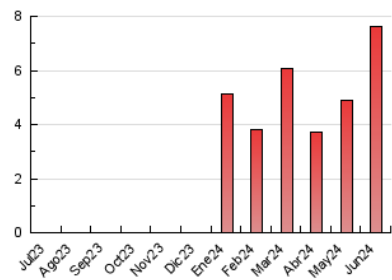


4.3 Por meses

N. únicos / Visitas (x 1000)



Páginas (x 1000)





INFORMACION Y CONTROL DE PUBLICACIONES, S.A.

Velázquez, 46, 1ª Drcha - Tel. 91 435 00 32 Fax 91 435 96 05 - 28001 - MADRID
Av. Diagonal 497, 5a planta - Tel 93 439 24 18 Fax 93 419 25 34 - 08029 - BARCELONA

Anexo - Tráfico Nacional

Título: PASIONPORELMAR.COM
URL Primaria: https://www.pasionporelmar.com/
Editor: Nautimedia Comunicacion, S.L.
Domicilio: Bisbe Maura nº12 bajos
Ciudad: 07005 PALMA DE MALLORCA
Teléfono: 971 60 44 84
Fax:
E-mail:
Clasificación: Noticias e Información
Sub-Clasificación: Noticias de interés especial

1. Cifras totales y promedios (Nacional)

MES - AÑO	NAVEGADORES UNICOS	VISITAS	PAGINAS
Junio - 2024	2.993	3.815	5.387
PROMEDIO DIARIO	114	127	180
PROMEDIO LUNES-VIERNES	122	138	202
PROMEDIO SABADO-DOMINGO	97	106	135
PAGINAS / VISITAS	1,41		
DURACION MEDIA VISITAS	0:02:53		
TIEMPO INTERACCIÓN MEDIO	0:00:53		

2. Secciones (Nacional)

	PAGINAS	%
HOME	548	10.17 %
RESTO	4.839	89.83 %

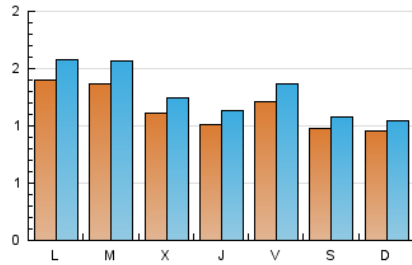
3. Por día del mes (Nacional)

Día	N. únicos	Visitas	Páginas	Día	N. únicos	Visitas	Páginas	Día	N. únicos	Visitas	Páginas
1	74	86	98	11	152	183	264	21	135	159	233
2	88	98	119	12	100	114	163	22	95	99	112
3	173	207	376	13	126	136	199	23	65	71	80
4	125	144	281	14	121	137	218	24	82	88	105
5	95	108	184	15	95	99	115	25	113	118	141
6	90	108	159	16	112	121	152	26	120	130	164
7	96	109	158	17	188	205	273	27	83	89	104
8	124	146	182	18	158	181	244	28	133	144	176
9	110	122	151	19	128	146	222	29	103	108	123
10	115	133	193	20	106	120	179	30	105	106	219

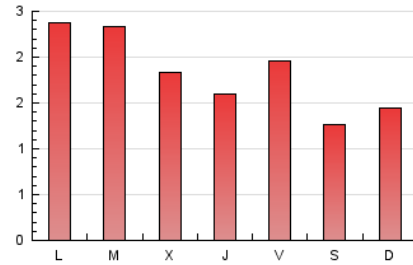
4. Gráficas (Nacional)

4.1 Por día de la semana (promedio)

N. únicos / Visitas (x 100)

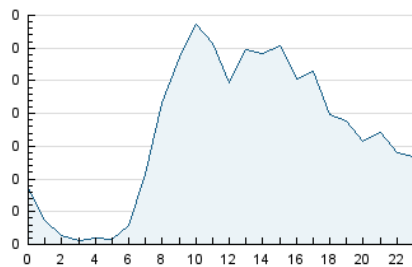


Páginas (x 100)

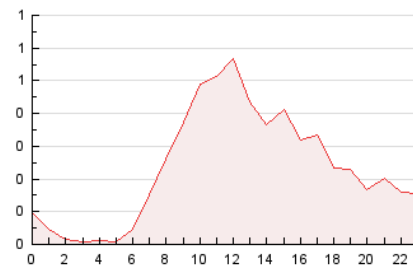


4.2 Por franja horaria (promedio)

Visitas_ (x 1000)

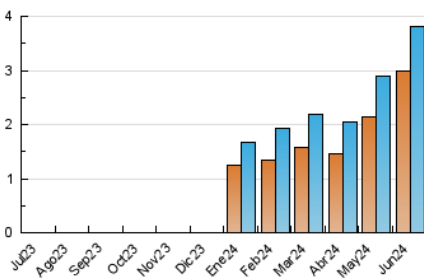


Páginas (x 1000)

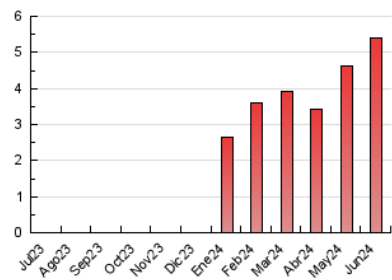


4.3 Por meses

N. únicos / Visitas (x 1000)



Páginas (x 1000)



5. Observaciones

Este Medio Electrónico de Comunicación ha sido medido por la herramienta Google Analytics de Google (GA4)

6. Definiciones básicas (Para más información ver Normas Técnicas para el Control de los Medios Electrónicos de Comunicación)

Página Vista:

Conjunto de ficheros enviado a un usuario como resultado de una petición del mismo recibida por el servidor. Cuando la página está formada por varios marcos (frames), el conjunto de los mismos tendrá, a efectos de cómputo, la consideración de una página unitaria.

Visita:

Una secuencia ininterrumpida de páginas servidas a un usuario válido. Si dicho usuario no realiza peticiones de páginas en un periodo de tiempo (30 min) la siguiente petición constituirá el inicio de una nueva visita.

Navegador Único:

Total de combinaciones únicas de una dirección IP y un identificador adicional. Los medios pueden utilizar cookies o el Identificador de Alta de registro.

Duración Página Vista:

Tiempo acumulado en segundos de todas las páginas vistas (en visitas de dos o más páginas vistas), dividido por el número total de páginas vistas.

Duración Visita:

Tiempo en segundos de todas las visitas de dos o más páginas vistas, dividido por el número total de visitas de dos o más páginas vistas.

Tráfico nacional:

Audiencia/difusión correspondiente a España medida en base a los datos de las direcciones IP registradas por el sistema de medición.

7. Opinión

De OJDinteractiva, la división de INFORMACIÓN Y CONTROL DE PUBLICACIONES S.A.:

Hemos examinado la información facilitada por el editor del medio electrónico para el periodo que comprende la presente certificación.

Nuestro examen se ha realizado de acuerdo con las normas y procedimientos establecidos en las Normas Técnicas para el Control de los Medios Electrónicos de Comunicación.

En nuestra opinión, la presente acta presenta razonablemente la difusión/audiencia registrada por este medio electrónico.

ADVERTENCIA:

El trabajo de OJDinteractiva, la división de INFORMACIÓN Y CONTROL DE PUBLICACIONES S.A (INTROL) se limita a la realización de pruebas para la revisión de los datos de recuento suministrados por el editor con la finalidad de expresar una opinión sobre la razonabilidad de dichos datos de acuerdo con las Normas Técnicas para el control de los MEC.

Por tanto, INTROL no acepta responsabilidad alguna por las inexactitudes o errores que puedan existir en los datos de recuento. Tampoco acepta ninguna responsabilidad por la falsedad en los datos de recuento recibidos del editor, ni por otros datos de medición que no están incluidos en el análisis.

Julio - 2024

OJDinteractiva