



INFORMACION Y CONTROL DE PUBLICACIONES, S.A.

Velázquez, 46, 1ª Drcha - Tel. 91 435 00 32 Fax 91 435 96 05 - 28001 - MADRID
Av. Diagonal 497, 5a planta - Tel 93 439 24 18 Fax 93 419 25 34 - 08029 - BARCELONA

Título: PASIONPORELMAR.COM
URL Primaria: https://www.pasionporelmar.com/
Editor: Nautimedia Comunicacion, S.L.
Domicilio: Bisbe Maura nº12 bajos
Ciudad: 07005 PALMA DE MALLORCA
Teléfono: 971 60 44 84
Fax:
E-mail:
Clasificación: Noticias e Información
Sub-Clasificación: Noticias de interés especial

1. Cifras totales y promedios (Nacional e Internacional)

MES - AÑO	NAVEGADORES UNICOS	VISITAS	PAGINAS
Mayo - 2026	3.610	4.981	7.653
PROMEDIO DIARIO	140	160	247
PROMEDIO LUNES-VIERNES	157	181	298
PROMEDIO SABADO-DOMINGO	105	115	140
PAGINAS / VISITAS	1,54		
DURACION MEDIA VISITAS	0:03:28		
TIEMPO INTERACCIÓN MEDIO	0:00:50		

2. Secciones (Nacional e Internacional)

	PAGINAS	%
HOME	974	12.73 %
RESTO	6.679	87.27 %

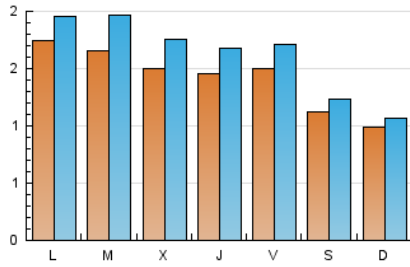
3. Por día del mes (Nacional e Internacional)

Día	N. únicos	Visitas	Páginas	Día	N. únicos	Visitas	Páginas	Día	N. únicos	Visitas	Páginas
1	126	138	216	11	176	207	339	21	183	204	312
2	122	137	201	12	155	180	356	22	155	175	242
3	101	108	125	13	137	156	253	23	158	172	204
4	123	135	188	14	122	147	242	24	130	144	161
5	144	173	302	15	128	145	258	25	218	242	387
6	140	162	267	16	105	109	123	26	163	195	310
7	144	165	304	17	75	80	92	27	127	155	253
8	172	212	391	18	179	201	297	28	134	156	311
9	104	119	152	19	200	239	346	29	168	187	333
10	79	87	111	20	194	231	351	30	72	79	91
								31	108	116	135

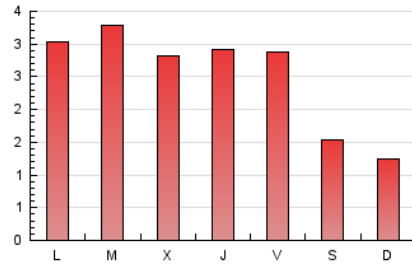
4. Gráficas (Nacional e Internacional)

4.1 Por día de la semana (promedio)

N. únicos / Visitas (x 100)

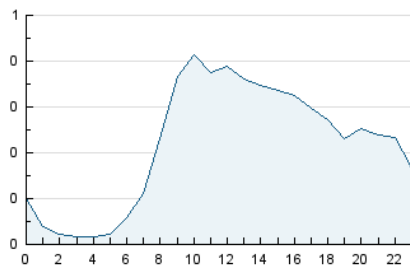


Páginas (x 100)

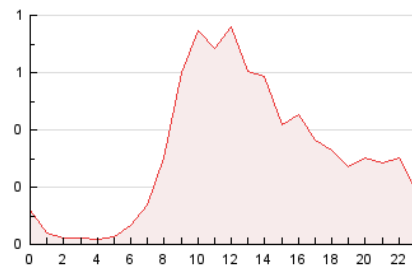


4.2 Por franja horaria (promedio)

Visitas_ (x 1000)

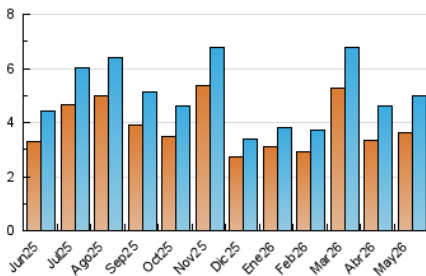


Páginas (x 1000)

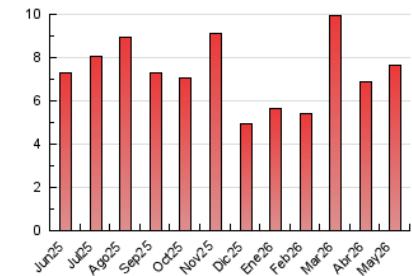


4.3 Por meses

N. únicos / Visitas (x 1000)



Páginas (x 1000)





INFORMACION Y CONTROL DE PUBLICACIONES, S.A.

Velázquez, 46, 1ª Drcha - Tel. 91 435 00 32 Fax 91 435 96 05 - 28001 - MADRID
 Av. Diagonal 497, 5a planta - Tel 93 439 24 18 Fax 93 419 25 34 - 08029 - BARCELONA

Anexo - Tráfico Nacional

Título: PASIONPORELMAR.COM
URL Primaria: https://www.pasionporelmar.com/
Editor: Nautimedia Comunicacion, S.L.
Domicilio: Bisbe Maura nº12 bajos
Ciudad: 07005 PALMA DE MALLORCA
Teléfono: 971 60 44 84
Fax:
E-mail:
Clasificación: Noticias e Información
Sub-Clasificación: Noticias de interés especial

1. Cifras totales y promedios (Nacional)

MES - AÑO	NAVEGADORES UNICOS	VISITAS	PAGINAS
Mayo - 2026	3.157	4.455	7.029
PROMEDIO DIARIO	124	143	227
PROMEDIO LUNES-VIERNES	139	163	275
PROMEDIO SABADO-DOMINGO	93	102	124
PAGINAS / VISITAS	1,59		
DURACION MEDIA VISITAS	0:03:47		
TIEMPO INTERACCIÓN MEDIO	0:00:54		

2. Secciones (Nacional)

	PAGINAS	%
HOME	948	13.49 %
RESTO	6.081	86.51 %

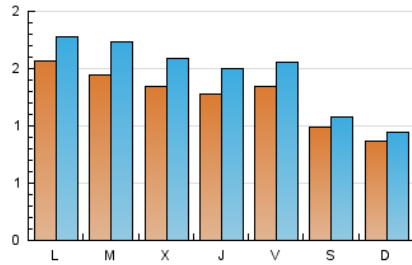
3. Por día del mes (Nacional)

Día	N. únicos	Visitas	Páginas	Día	N. únicos	Visitas	Páginas	Día	N. únicos	Visitas	Páginas
1	114	126	202	11	152	181	307	21	163	183	290
2	106	118	178	12	136	157	327	22	140	160	227
3	92	99	116	13	114	131	230	23	133	146	177
4	117	129	182	14	103	128	222	24	115	129	146
5	125	152	282	15	115	132	244	25	202	225	366
6	126	148	249	16	96	98	111	26	153	185	294
7	129	149	282	17	66	71	81	27	118	146	241
8	157	195	374	18	156	177	274	28	118	138	278
9	94	106	138	19	161	197	305	29	150	168	290
10	69	77	99	20	176	212	319	30	65	72	81
								31	91	99	117

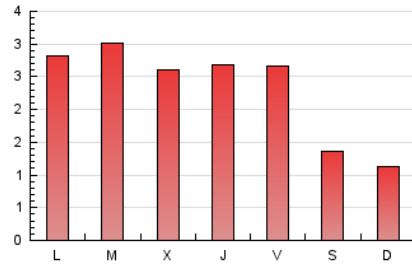
4. Gráficas (Nacional)

4.1 Por día de la semana (promedio)

N. únicos / Visitas (x 100)

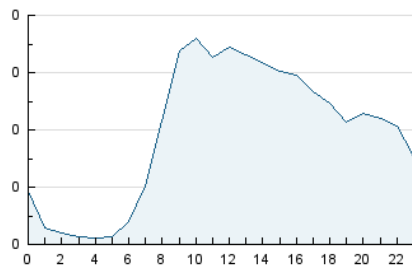


Páginas (x 100)

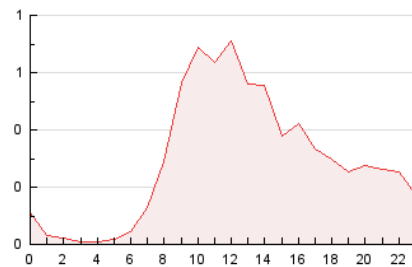


4.2 Por franja horaria (promedio)

Visitas_ (x 1000)

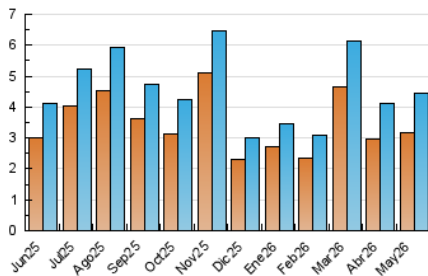


Páginas (x 1000)

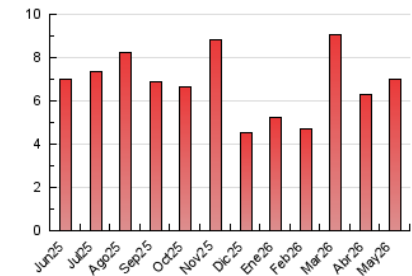


4.3 Por meses

N. únicos / Visitas (x 1000)



Páginas (x 1000)



5. Observaciones

Este Medio Electrónico de Comunicación ha sido medido por la herramienta Google Analytics de Google (GA4).

6. Definiciones básicas (Para más información ver Normas Técnicas para el Control de los Medios Electrónicos de Comunicación)

Página Vista:

Conjunto de ficheros enviado a un usuario como resultado de una petición del mismo recibida por el servidor. Cuando la página está formada por varios marcos (frames), el conjunto de los mismos tendrá, a efectos de cómputo, la consideración de una página unitaria.

Visita:

Una secuencia ininterrumpida de páginas servidas a un usuario válido. Si dicho usuario no realiza peticiones de páginas en un periodo de tiempo (30 min) la siguiente petición constituirá el inicio de una nueva visita.

Navegador Único:

Total de combinaciones únicas de una dirección IP y un identificador adicional. Los medios pueden utilizar cookies o el Identificador de Alta de registro.

Duración Página Vista:

Tiempo acumulado en segundos de todas las páginas vistas (en visitas de dos o más páginas vistas), dividido por el número total de páginas vistas.

Duración Visita:

Tiempo en segundos de todas las visitas de dos o más páginas vistas, dividido por el número total de visitas de dos o más páginas vistas.

Tráfico nacional:

Audiencia/difusión correspondiente a España medida en base a los datos de las direcciones IP registradas por el sistema de medición.

7. Opinión

De OJDinteractiva, la división de INFORMACIÓN Y CONTROL DE PUBLICACIONES S.A.:

Hemos examinado la información facilitada por el editor del medio electrónico para el periodo que comprende la presente certificación.

Nuestro examen se ha realizado de acuerdo con las normas y procedimientos establecidos en las Normas Técnicas para el Control de los Medios Electrónicos de Comunicación.

En nuestra opinión, la presente acta presenta razonablemente la difusión/audiencia registrada por este medio electrónico.

ADVERTENCIA:

El trabajo de OJDinteractiva, la división de INFORMACIÓN Y CONTROL DE PUBLICACIONES S.A (INTROL) se limita a la realización de pruebas para la revisión de los datos de recuento suministrados por el editor con la finalidad de expresar una opinión sobre la razonabilidad de dichos datos de acuerdo con las Normas Técnicas para el control de los MEC.

Por tanto, INTROL no acepta responsabilidad alguna por las inexactitudes o errores que puedan existir en los datos de recuento. Tampoco acepta ninguna responsabilidad por la falsedad en los datos de recuento recibidos del editor, ni por otros datos de medición que no están incluidos en el análisis.

Junio - 2026

OJDinteractiva