



INFORMACION Y CONTROL DE PUBLICACIONES, S.A.

Velázquez, 46, 1º Drcha - Tel. 91 435 00 32 Fax 91 435 96 05 - 28001 - MADRID
Av. Diagonal 497, 5a planta - Tel 93 439 24 18 Fax 93 419 25 34 - 08029 - BARCELONA

Título: PASIONPORELMAR.COM
URL Primaria: https://www.pasionporelmar.com/
Editor: Nautimedia Comunicacion, S.L.
Domicilio: Bisbe Maura nº12 bajos
Ciudad: 07005 PALMA DE MALLORCA
Teléfono: 971 60 44 84
Fax:
E-mail:
Clasificación: Noticias e Información
Sub-Clasificación: Noticias de interés especial



1. Cifras totales y promedios (Nacional e Internacional)

MES - AÑO	NAVEGADORES UNICOS	VISITAS	PAGINAS
Mayo - 2024	2.329	3.107	4.894
PROMEDIO DIARIO	86	100	158
PROMEDIO LUNES-VIERNES	95	112	186
PROMEDIO SABADO-DOMINGO	60	65	76
PAGINAS / VISITAS	1,58		
DURACION MEDIA VISITAS	0:03:20		
TIEMPO INTERACCIÓN MEDIO	0:01:02		

2. Secciones (Nacional e Internacional)

	PAGINAS	%
HOME	797	16.29 %
RESTO	4.097	83.71 %

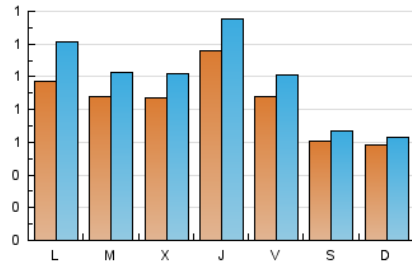
3. Por día del mes (Nacional e Internacional)

Día	N. únicos	Visitas	Páginas	Día	N. únicos	Visitas	Páginas	Día	N. únicos	Visitas	Páginas
1	66	71	82	11	63	69	79	21	112	121	232
2	73	85	159	12	53	56	66	22	98	122	202
3	61	70	114	13	103	135	200	23	98	119	277
4	50	52	60	14	64	71	113	24	92	108	239
5	48	50	59	15	77	92	144	25	72	83	94
6	68	82	116	16	67	74	105	26	71	78	83
7	66	76	101	17	52	58	91	27	85	102	184
8	100	119	163	18	59	64	84	28	110	143	259
9	182	210	289	19	61	68	82	29	93	108	225
10	102	118	191	20	130	166	239	30	161	187	330
								31	134	150	232

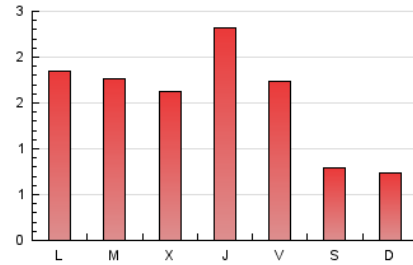
4. Gráficas (Nacional e Internacional)

4.1 Por día de la semana (promedio)

N. únicos / Visitas (x 100)

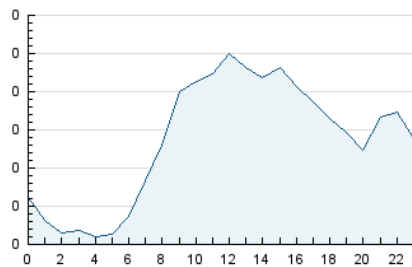


Páginas (x 100)

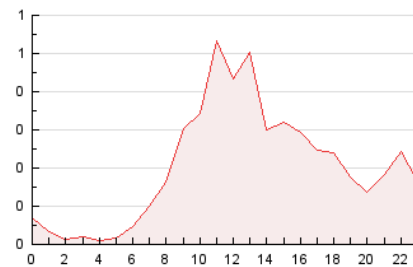


4.2 Por franja horaria (promedio)

Visitas_ (x 1000)

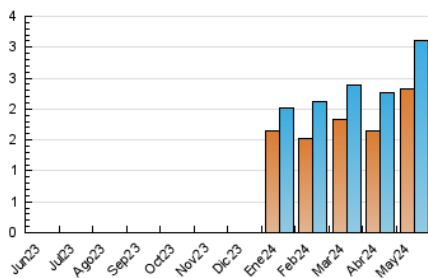


Páginas (x 1000)

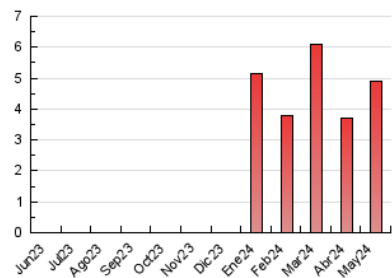


4.3 Por meses

N. únicos / Visitas (x 1000)



Páginas (x 1000)





INFORMACION Y CONTROL DE PUBLICACIONES, S.A.

Velázquez, 46, 1ª Drcha - Tel. 91 435 00 32 Fax 91 435 96 05 - 28001 - MADRID
Av. Diagonal 497, 5a planta - Tel 93 439 24 18 Fax 93 419 25 34 - 08029 - BARCELONA

Anexo - Tráfico Nacional

Título: PASIONPORELMAR.COM
URL Primaria: https://www.pasionporelmar.com/
Editor: Nautimedia Comunicacion, S.L.
Domicilio: Bisbe Maura nº12 bajos
Ciudad: 07005 PALMA DE MALLORCA
Teléfono: 971 60 44 84
Fax:
E-mail:
Clasificación: Noticias e Información
Sub-Clasificación: Noticias de interés especial



1. Cifras totales y promedios (Nacional)

MES - AÑO	NAVEGADORES UNICOS	VISITAS	PAGINAS
Mayo - 2024	2.138	2.890	4.633
PROMEDIO DIARIO	80	93	149
PROMEDIO LUNES-VIERNES	88	104	177
PROMEDIO SABADO-DOMINGO	56	61	71
PAGINAS / VISITAS	1,60		
DURACION MEDIA VISITAS	0:03:27		
TIEMPO INTERACCIÓN MEDIO	0:01:03		

2. Secciones (Nacional)

	PAGINAS	%
HOME	772	16.66 %
RESTO	3.861	83.34 %

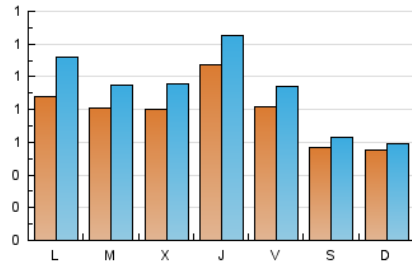
3. Por día del mes (Nacional)

Día	N. únicos	Visitas	Páginas	Día	N. únicos	Visitas	Páginas	Día	N. únicos	Visitas	Páginas
1	60	65	76	11	58	64	74	21	107	115	226
2	69	81	150	12	51	54	63	22	90	114	194
3	50	59	102	13	98	129	195	23	92	113	269
4	43	45	51	14	59	66	91	24	87	103	231
5	48	50	59	15	73	88	139	25	71	82	93
6	56	70	103	16	57	64	96	26	62	67	72
7	60	70	94	17	50	56	89	27	75	91	173
8	94	113	156	18	56	61	81	28	97	127	245
9	166	192	267	19	58	64	78	29	85	99	215
10	93	107	180	20	123	159	232	30	151	177	315
								31	129	145	224

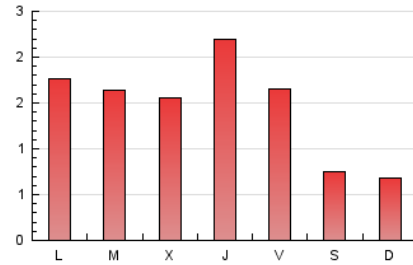
4. Gráficas (Nacional)

4.1 Por día de la semana (promedio)

N. únicos / Visitas (x 100)

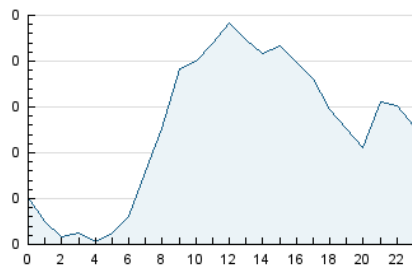


Páginas (x 100)

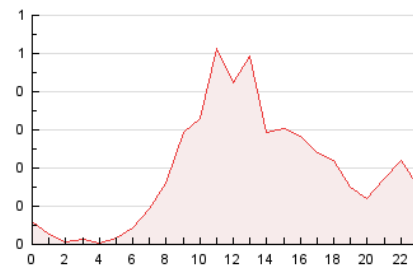


4.2 Por franja horaria (promedio)

Visitas_ (x 1000)

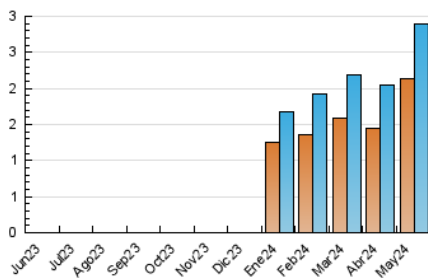


Páginas (x 1000)

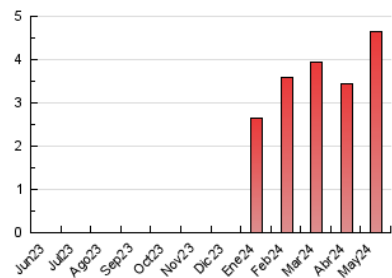


4.3 Por meses

N. únicos / Visitas (x 1000)



Páginas (x 1000)



5. Observaciones

Este Medio Electrónico de Comunicación ha sido medido por la herramienta Google Analytics de Google (GA4)

6. Definiciones básicas (Para más información ver Normas Técnicas para el Control de los Medios Electrónicos de Comunicación)

Página Vista:

Conjunto de ficheros enviado a un usuario como resultado de una petición del mismo recibida por el servidor. Cuando la página está formada por varios marcos (frames), el conjunto de los mismos tendrá, a efectos de cómputo, la consideración de una página unitaria.

Visita:

Una secuencia ininterrumpida de páginas servidas a un usuario válido. Si dicho usuario no realiza peticiones de páginas en un periodo de tiempo (30 min) la siguiente petición constituirá el inicio de una nueva visita.

Navegador Único:

Total de combinaciones únicas de una dirección IP y un identificador adicional. Los medios pueden utilizar cookies o el Identificador de Alta de registro.

Duración Página Vista:

Tiempo acumulado en segundos de todas las páginas vistas (en visitas de dos o más páginas vistas), dividido por el número total de páginas vistas.

Duración Visita:

Tiempo en segundos de todas las visitas de dos o más páginas vistas, dividido por el número total de visitas de dos o más páginas vistas.

Tráfico nacional:

Audiencia/difusión correspondiente a España medida en base a los datos de las direcciones IP registradas por el sistema de medición.

7. Opinión

De OJDinteractiva, la división de INFORMACIÓN Y CONTROL DE PUBLICACIONES S.A.:

Hemos examinado la información facilitada por el editor del medio electrónico para el periodo que comprende la presente certificación.

Nuestro examen se ha realizado de acuerdo con las normas y procedimientos establecidos en las Normas Técnicas para el Control de los Medios Electrónicos de Comunicación.

En nuestra opinión, la presente acta presenta razonablemente la difusión/audiencia registrada por este medio electrónico.

ADVERTENCIA:

El trabajo de OJDinteractiva, la división de INFORMACIÓN Y CONTROL DE PUBLICACIONES S.A (INTROL) se limita a la realización de pruebas para la revisión de los datos de recuento suministrados por el editor con la finalidad de expresar una opinión sobre la razonabilidad de dichos datos de acuerdo con las Normas Técnicas para el control de los MEC.

Por tanto, INTROL no acepta responsabilidad alguna por las inexactitudes o errores que puedan existir en los datos de recuento. Tampoco acepta ninguna responsabilidad por la falsedad en los datos de recuento recibidos del editor, ni por otros datos de medición que no están incluidos en el análisis.

Junio - 2024

OJDinteractiva