



## INFORMACION Y CONTROL DE PUBLICACIONES, S.A.

Velázquez, 46, 1ª Drcha - Tel. 91 435 00 32 Fax 91 435 96 05 - 28001 - MADRID  
Av. Diagonal 497, 5a planta - Tel 93 439 24 18 Fax 93 419 25 34 - 08029 - BARCELONA

**Título:** PASIONPORELMAR.COM  
**URL Primaria:** https://www.pasionporelmar.com/  
**Editor:** Nautimedia Comunicacion, S.L.  
**Domicilio:** Bisbe Maura nº12 bajos  
**Ciudad:** 07005 PALMA DE MALLORCA  
**Teléfono:** 971 60 44 84  
**Fax:**  
**E-mail:**  
**Clasificación:** Noticias e Información  
**Sub-Clasificación:** Noticias de interés especial

### 1. Cifras totales y promedios (Nacional e Internacional)

MES - AÑO	NAVEGADORES UNICOS	VISITAS	PAGINAS
Abril - 2025	1.846	2.505	5.167
<b>PROMEDIO DIARIO</b>	<b>73</b>	<b>83</b>	<b>172</b>
<b>PROMEDIO LUNES-VIERNES</b>	82	96	166
<b>PROMEDIO SABADO-DOMINGO</b>	49	48	191
<b>PAGINAS / VISITAS</b>	2,07		
<b>DURACION MEDIA VISITAS</b>	0:04:21		
<b>TIEMPO INTERACCIÓN MEDIO</b>	0:01:11		

### 2. Secciones (Nacional e Internacional)

	PAGINAS	%
<b>HOME</b>	642	12.43 %
<b>RESTO</b>	4.525	87.57 %

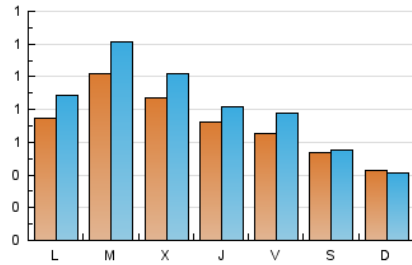
### 3. Por día del mes (Nacional e Internacional)

Día	N. únicos	Visitas	Páginas	Día	N. únicos	Visitas	Páginas	Día	N. únicos	Visitas	Páginas
1	161	199	301	11	51	62	102	21	41	45	52
2	113	129	193	12	71	59	489	22	76	88	144
3	89	103	223	13	57	40	652	23	117	132	223
4	74	90	154	14	117	141	277	24	86	98	129
5	42	44	61	15	85	99	209	25	91	112	188
6	36	37	46	16	62	76	184	26	69	79	99
7	76	90	148	17	48	51	59	27	40	46	66
8	128	140	200	18	42	47	58	28	67	78	142
9	73	90	173	19	34	39	51	29	61	79	141
10	66	77	196	20	40	41	60	30	70	84	147

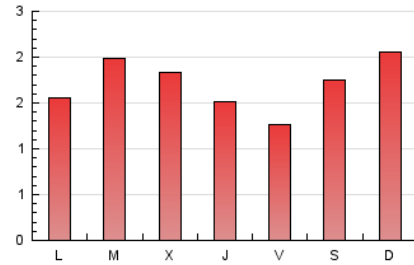
#### 4. Gráficas (Nacional e Internacional)

##### 4.1 Por día de la semana (promedio)

N. únicos / Visitas (x 100)

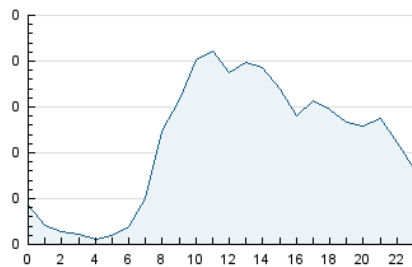


Páginas (x 100)

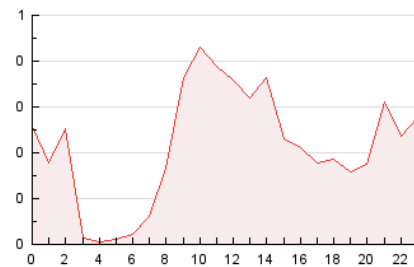


##### 4.2 Por franja horaria (promedio)

Visitas\_ (x 1000)

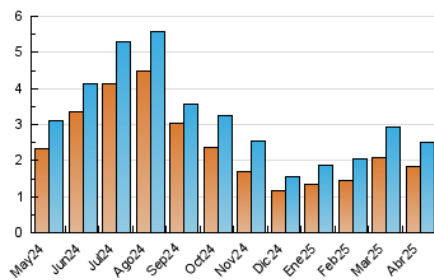


Páginas (x 1000)

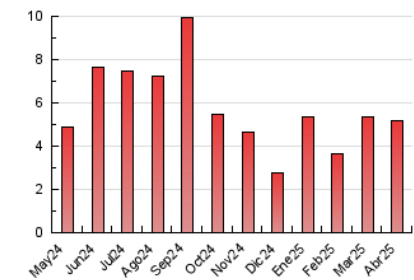


##### 4.3 Por meses

N. únicos / Visitas (x 1000)



Páginas (x 1000)





## INFORMACION Y CONTROL DE PUBLICACIONES, S.A.

Velázquez, 46, 1ª Drcha - Tel. 91 435 00 32 Fax 91 435 96 05 - 28001 - MADRID  
 Av. Diagonal 497, 5a planta - Tel 93 439 24 18 Fax 93 419 25 34 - 08029 - BARCELONA

### Anexo - Tráfico Nacional

**Título:** PASIONPORELMAR.COM  
**URL Primaria:** https://www.pasionporelmar.com/  
**Editor:** Nautimedia Comunicacion, S.L.  
**Domicilio:** Bisbe Maura nº12 bajos  
**Ciudad:** 07005 PALMA DE MALLORCA  
**Teléfono:** 971 60 44 84  
**Fax:**  
**E-mail:**  
**Clasificación:** Noticias e Información  
**Sub-Clasificación:** Noticias de interés especial

#### 1. Cifras totales y promedios (Nacional)

MES - AÑO	NAVEGADORES UNICOS	VISITAS	PAGINAS
Abril - 2025	1.524	2.179	4.070
<b>PROMEDIO DIARIO</b>	<b>62</b>	<b>72</b>	<b>136</b>
<b>PROMEDIO LUNES-VIERNES</b>	69	83	151
<b>PROMEDIO SABADO-DOMINGO</b>	42	44	92
<b>PAGINAS / VISITAS</b>	1,88		
<b>DURACION MEDIA VISITAS</b>	0:04:48		
<b>TIEMPO INTERACCIÓN MEDIO</b>	0:01:14		

#### 2. Secciones (Nacional)

	PAGINAS	%
<b>HOME</b>	630	15.48 %
<b>RESTO</b>	3.440	84.52 %

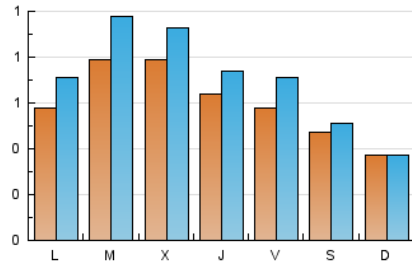
#### 3. Por día del mes (Nacional)

Día	N. únicos	Visitas	Páginas	Día	N. únicos	Visitas	Páginas	Día	N. únicos	Visitas	Páginas
1	151	189	288	11	44	55	95	21	39	43	50
2	104	119	183	12	53	53	123	22	68	80	136
3	77	91	209	13	40	34	253	23	114	128	218
4	68	84	148	14	62	86	220	24	78	89	117
5	37	39	56	15	75	89	197	25	84	104	181
6	33	34	43	16	52	66	171	26	67	77	97
7	72	86	144	17	40	43	52	27	37	43	62
8	47	58	118	18	37	42	52	28	57	67	132
9	66	81	161	19	31	35	47	29	56	72	132
10	61	72	191	20	37	38	57	30	60	73	137

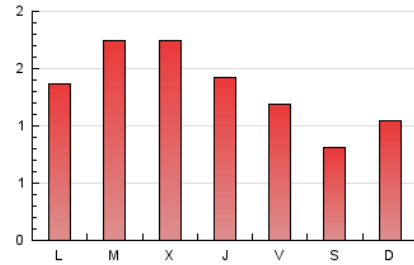
#### 4. Gráficas (Nacional)

##### 4.1 Por día de la semana (promedio)

N. únicos / Visitas (x 100)

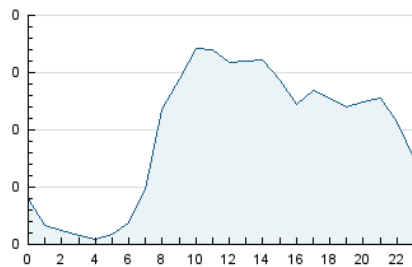


Páginas (x 100)

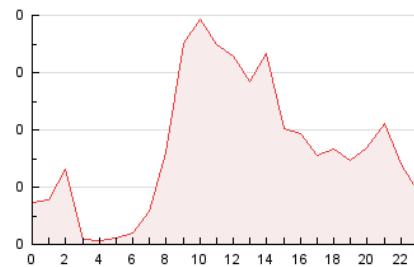


##### 4.2 Por franja horaria (promedio)

Visitas\_ (x 1000)

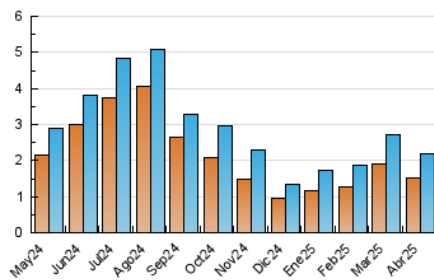


Páginas (x 1000)

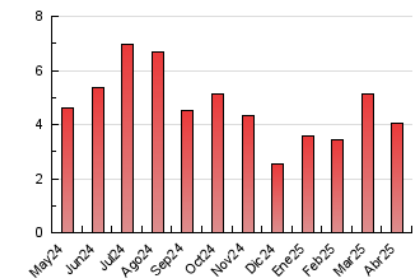


##### 4.3 Por meses

N. únicos / Visitas (x 1000)



Páginas (x 1000)



## 5. Observaciones

Este Medio Electrónico de Comunicación ha sido medido por la herramienta Google Analytics de Google (GA4).

## 6. Definiciones básicas (Para más información ver Normas Técnicas para el Control de los Medios Electrónicos de Comunicación)

### Página Vista:

Conjunto de ficheros enviado a un usuario como resultado de una petición del mismo recibida por el servidor. Cuando la página está formada por varios marcos (frames), el conjunto de los mismos tendrá, a efectos de cómputo, la consideración de una página unitaria.

### Visita:

Una secuencia ininterrumpida de páginas servidas a un usuario válido. Si dicho usuario no realiza peticiones de páginas en un periodo de tiempo (30 min) la siguiente petición constituirá el inicio de una nueva visita.

### Navegador Único:

Total de combinaciones únicas de una dirección IP y un identificador adicional. Los medios pueden utilizar cookies o el Identificador de Alta de registro.

### Duración Página Vista:

Tiempo acumulado en segundos de todas las páginas vistas (en visitas de dos o más páginas vistas), dividido por el número total de páginas vistas.

### Duración Visita:

Tiempo en segundos de todas las visitas de dos o más páginas vistas, dividido por el número total de visitas de dos o más páginas vistas.

### Tráfico nacional:

Audiencia/difusión correspondiente a España medida en base a los datos de las direcciones IP registradas por el sistema de medición.

## 7. Opinión

De OJDinteractiva, la división de INFORMACIÓN Y CONTROL DE PUBLICACIONES S.A.:

Hemos examinado la información facilitada por el editor del medio electrónico para el periodo que comprende la presente certificación.

Nuestro examen se ha realizado de acuerdo con las normas y procedimientos establecidos en las Normas Técnicas para el Control de los Medios Electrónicos de Comunicación.

En nuestra opinión, la presente acta presenta razonablemente la difusión/audiencia registrada por este medio electrónico.

### ADVERTENCIA:

El trabajo de OJDinteractiva, la división de INFORMACIÓN Y CONTROL DE PUBLICACIONES S.A (INTROL) se limita a la realización de pruebas para la revisión de los datos de recuento suministrados por el editor con la finalidad de expresar una opinión sobre la razonabilidad de dichos datos de acuerdo con las Normas Técnicas para el control de los MEC.

Por tanto, INTROL no acepta responsabilidad alguna por las inexactitudes o errores que puedan existir en los datos de recuento. Tampoco acepta ninguna responsabilidad por la falsedad en los datos de recuento recibidos del editor, ni por otros datos de medición que no están incluidos en el análisis.

Mayo - 2025

OJDinteractiva