



## INFORMACION Y CONTROL DE PUBLICACIONES, S.A.

Velázquez, 46, 1ª Drcha - Tel. 91 435 00 32 Fax 91 435 96 05 - 28001 - MADRID  
Av. Diagonal 497, 5a planta - Tel 93 439 24 18 Fax 93 419 25 34 - 08029 - BARCELONA

**Título:** PASIONPORELMAR.COM  
**URL Primaria:** https://www.pasionporelmar.com/  
**Editor:** Nautimedia Comunicacion, S.L.  
**Domicilio:** Bisbe Maura nº12 bajos  
**Ciudad:** 07005 PALMA DE MALLORCA  
**Teléfono:** 971 60 44 84  
**Fax:**  
**E-mail:**  
**Clasificación:** Noticias e Información  
**Sub-Clasificación:** Noticias de interés especial

### 1. Cifras totales y promedios (Nacional e Internacional)

MES - AÑO	NAVEGADORES UNICOS	VISITAS	PAGINAS
Marzo - 2026	5.248	6.770	9.942
<b>PROMEDIO DIARIO</b>	<b>196</b>	<b>221</b>	<b>321</b>
<b>PROMEDIO LUNES-VIERNES</b>	221	251	374
<b>PROMEDIO SABADO-DOMINGO</b>	135	147	190
<b>PAGINAS / VISITAS</b>	1,45		
<b>DURACION MEDIA VISITAS</b>	0:03:09		
<b>TIEMPO INTERACCIÓN MEDIO</b>	0:00:58		

### 2. Secciones (Nacional e Internacional)

	PAGINAS	%
<b>HOME</b>	952	9.58 %
<b>RESTO</b>	8.990	90.42 %

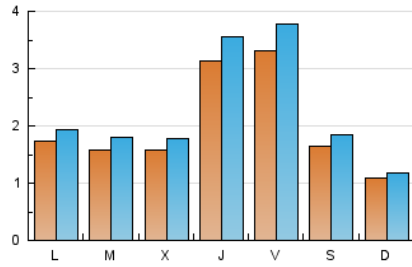
### 3. Por día del mes (Nacional e Internacional)

Día	N. únicos	Visitas	Páginas	Día	N. únicos	Visitas	Páginas	Día	N. únicos	Visitas	Páginas
<b>1</b>	68	73	99	<b>11</b>	170	194	259	<b>21</b>	333	378	499
<b>2</b>	85	96	116	<b>12</b>	174	208	347	<b>22</b>	178	190	227
<b>3</b>	128	139	256	<b>13</b>	195	229	379	<b>23</b>	206	230	429
<b>4</b>	125	139	237	<b>14</b>	126	141	202	<b>24</b>	188	225	373
<b>5</b>	115	131	259	<b>15</b>	106	113	149	<b>25</b>	175	194	279
<b>6</b>	167	192	385	<b>16</b>	212	234	363	<b>26</b>	223	254	377
<b>7</b>	99	105	127	<b>17</b>	170	197	292	<b>27</b>	175	197	292
<b>8</b>	91	97	138	<b>18</b>	160	184	283	<b>28</b>	103	113	133
<b>9</b>	131	144	248	<b>19</b>	745	830	1.100	<b>29</b>	107	110	132
<b>10</b>	124	138	231	<b>20</b>	790	891	1.066	<b>30</b>	237	265	355
								<b>31</b>	177	205	310

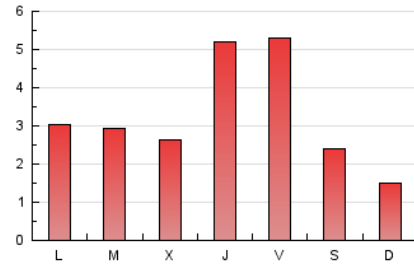
#### 4. Gráficas (Nacional e Internacional)

##### 4.1 Por día de la semana (promedio)

N. únicos / Visitas (x 100)

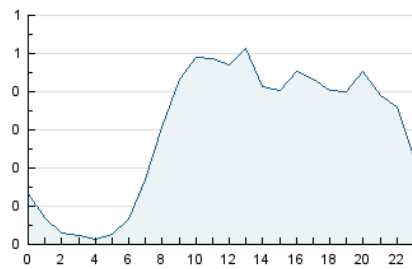


Páginas (x 100)

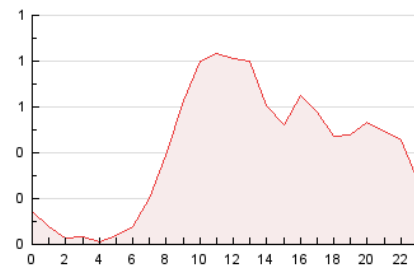


##### 4.2 Por franja horaria (promedio)

Visitas\_ (x 1000)

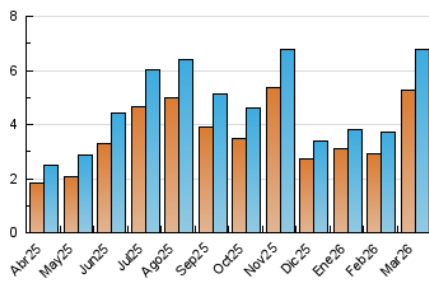


Páginas (x 1000)

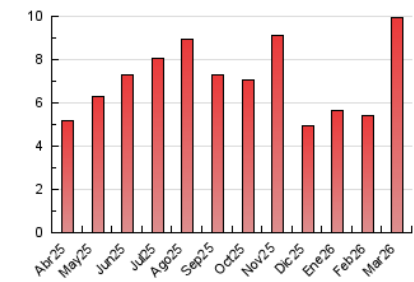


##### 4.3 Por meses

N. únicos / Visitas (x 1000)



Páginas (x 1000)





## INFORMACION Y CONTROL DE PUBLICACIONES, S.A.

Velázquez, 46, 1ª Drcha - Tel. 91 435 00 32 Fax 91 435 96 05 - 28001 - MADRID  
 Av. Diagonal 497, 5a planta - Tel 93 439 24 18 Fax 93 419 25 34 - 08029 - BARCELONA

### Anexo - Tráfico Nacional

**Título:** PASIONPORELMAR.COM  
**URL Primaria:** https://www.pasionporelmar.com/  
**Editor:** Nautimedia Comunicacion, S.L.  
**Domicilio:** Bisbe Maura nº12 bajos  
**Ciudad:** 07005 PALMA DE MALLORCA  
**Teléfono:** 971 60 44 84  
**Fax:**  
**E-mail:**  
**Clasificación:** Noticias e Información  
**Sub-Clasificación:** Noticias de interés especial

#### 1. Cifras totales y promedios (Nacional)

MES - AÑO	NAVEGADORES UNICOS	VISITAS	PAGINAS
Marzo - 2026	4.665	6.145	9.088
<b>PROMEDIO DIARIO</b>	<b>176</b>	<b>199</b>	<b>293</b>
<b>PROMEDIO LUNES-VIERNES</b>	199	228	345
<b>PROMEDIO SABADO-DOMINGO</b>	120	130	166
<b>PAGINAS / VISITAS</b>	1,47		
<b>DURACION MEDIA VISITAS</b>	0:03:20		
<b>TIEMPO INTERACCIÓN MEDIO</b>	0:01:02		

#### 2. Secciones (Nacional)

	PAGINAS	%
<b>HOME</b>	931	10.24 %
<b>RESTO</b>	8.157	89.76 %

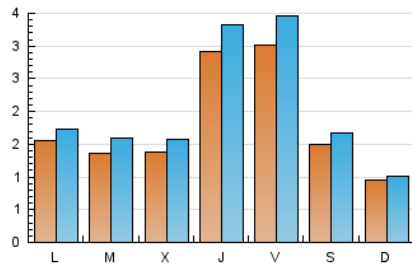
#### 3. Por día del mes (Nacional)

Día	N. únicos	Visitas	Páginas	Día	N. únicos	Visitas	Páginas	Día	N. únicos	Visitas	Páginas
1	57	60	82	11	149	173	236	21	306	348	458
2	72	79	90	12	155	189	328	22	159	170	193
3	100	110	200	13	174	207	351	23	189	212	390
4	104	118	209	14	118	128	180	24	164	201	346
5	93	109	236	15	86	93	114	25	163	182	265
6	123	148	323	16	183	202	324	26	208	239	362
7	82	88	110	17	149	176	266	27	158	180	273
8	80	86	119	18	135	159	255	28	93	102	122
9	111	124	224	19	711	794	1.057	29	96	99	114
10	109	122	212	20	754	851	1.022	30	218	246	336
								31	162	187	291

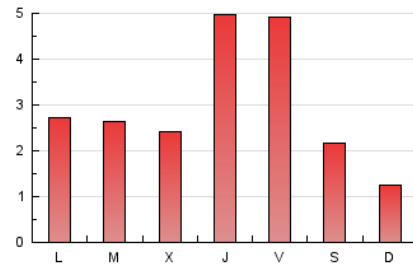
#### 4. Gráficas (Nacional)

##### 4.1 Por día de la semana (promedio)

N. únicos / Visitas (x 100)

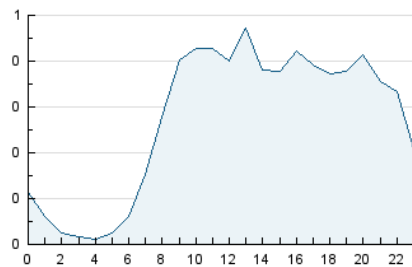


Páginas (x 100)

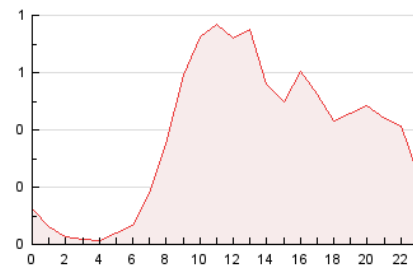


##### 4.2 Por franja horaria (promedio)

Visitas\_ (x 1000)

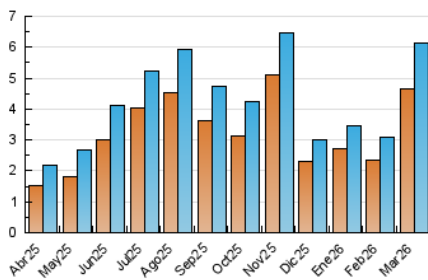


Páginas (x 1000)

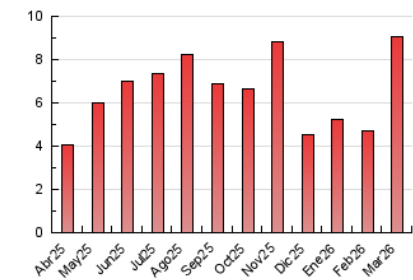


##### 4.3 Por meses

N. únicos / Visitas (x 1000)



Páginas (x 1000)



## 5. Observaciones

Este Medio Electrónico de Comunicación ha sido medido por la herramienta Google Analytics de Google (GA4).

## 6. Definiciones básicas (Para más información ver Normas Técnicas para el Control de los Medios Electrónicos de Comunicación)

### Página Vista:

Conjunto de ficheros enviado a un usuario como resultado de una petición del mismo recibida por el servidor. Cuando la página está formada por varios marcos (frames), el conjunto de los mismos tendrá, a efectos de cómputo, la consideración de una página unitaria.

### Visita:

Una secuencia ininterrumpida de páginas servidas a un usuario válido. Si dicho usuario no realiza peticiones de páginas en un periodo de tiempo (30 min) la siguiente petición constituirá el inicio de una nueva visita.

### Navegador Único:

Total de combinaciones únicas de una dirección IP y un identificador adicional. Los medios pueden utilizar cookies o el Identificador de Alta de registro.

### Duración Página Vista:

Tiempo acumulado en segundos de todas las páginas vistas (en visitas de dos o más páginas vistas), dividido por el número total de páginas vistas.

### Duración Visita:

Tiempo en segundos de todas las visitas de dos o más páginas vistas, dividido por el número total de visitas de dos o más páginas vistas.

### Tráfico nacional:

Audiencia/difusión correspondiente a España medida en base a los datos de las direcciones IP registradas por el sistema de medición.

## 7. Opinión

De OJDinteractiva, la división de INFORMACIÓN Y CONTROL DE PUBLICACIONES S.A.:

Hemos examinado la información facilitada por el editor del medio electrónico para el periodo que comprende la presente certificación.

Nuestro examen se ha realizado de acuerdo con las normas y procedimientos establecidos en las Normas Técnicas para el Control de los Medios Electrónicos de Comunicación.

En nuestra opinión, la presente acta presenta razonablemente la difusión/audiencia registrada por este medio electrónico.

### ADVERTENCIA:

El trabajo de OJDinteractiva, la división de INFORMACIÓN Y CONTROL DE PUBLICACIONES S.A (INTROL) se limita a la realización de pruebas para la revisión de los datos de recuento suministrados por el editor con la finalidad de expresar una opinión sobre la razonabilidad de dichos datos de acuerdo con las Normas Técnicas para el control de los MEC.

Por tanto, INTROL no acepta responsabilidad alguna por las inexactitudes o errores que puedan existir en los datos de recuento. Tampoco acepta ninguna responsabilidad por la falsedad en los datos de recuento recibidos del editor, ni por otros datos de medición que no están incluidos en el análisis.

Abril - 2026

OJDinteractiva