



INFORMACION Y CONTROL DE PUBLICACIONES, S.A.

Velázquez, 46, 1ª Drcha - Tel. 91 435 00 32 Fax 91 435 96 05 - 28001 - MADRID
Av. Diagonal 497, 5a planta - Tel 93 439 24 18 Fax 93 419 25 34 - 08029 - BARCELONA

Título: PASIONPORELMAR.COM
URL Primaria: https://www.pasionporelmar.com/
Editor: Nautimedia Comunicacion, S.L.
Domicilio: Bisbe Maura nº12 bajos
Ciudad: 07005 PALMA DE MALLORCA
Teléfono: 971 60 44 84
Fax:
E-mail:
Clasificación: Noticias e Información
Sub-Clasificación: Noticias de interés especial

1. Cifras totales y promedios (Nacional e Internacional)

MES - AÑO	NAVEGADORES UNICOS	VISITAS	PAGINAS
Marzo - 2025	2.097	2.916	5.331
PROMEDIO DIARIO	81	94	172
PROMEDIO LUNES-VIERNES	87	104	203
PROMEDIO SABADO-DOMINGO	66	73	106
PAGINAS / VISITAS	1,83		
DURACION MEDIA VISITAS	0:04:27		
TIEMPO INTERACCIÓN MEDIO	0:01:21		

2. Secciones (Nacional e Internacional)

	PAGINAS	%
HOME	701	13.15 %
RESTO	4.630	86.85 %

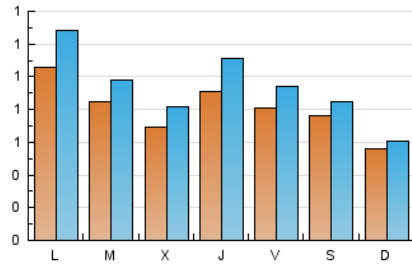
3. Por día del mes (Nacional e Internacional)

Día	N. únicos	Visitas	Páginas	Día	N. únicos	Visitas	Páginas	Día	N. únicos	Visitas	Páginas
1	70	74	92	11	88	98	178	21	94	107	233
2	53	58	70	12	72	83	166	22	53	56	78
3	79	98	157	13	106	125	320	23	33	40	42
4	63	73	147	14	67	82	146	24	84	102	226
5	53	72	152	15	74	87	151	25	93	111	252
6	77	93	172	16	74	79	92	26	79	86	138
7	72	79	151	17	81	99	194	27	93	114	221
8	138	160	283	18	95	111	230	28	92	107	214
9	83	91	144	19	72	86	147	29	47	50	66
10	102	124	230	20	87	112	225	30	39	39	43
								31	184	215	371

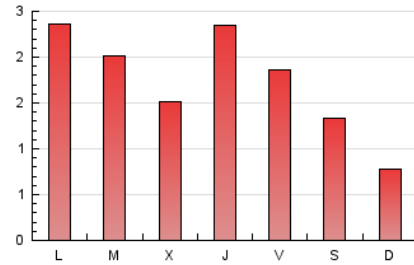
4. Gráficas (Nacional e Internacional)

4.1 Por día de la semana (promedio)

N. únicos / Visitas (x 100)

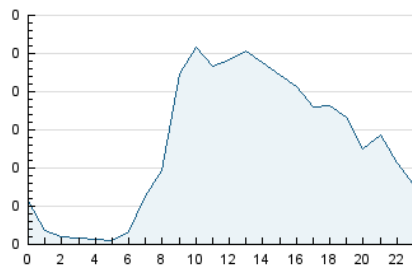


Páginas (x 100)

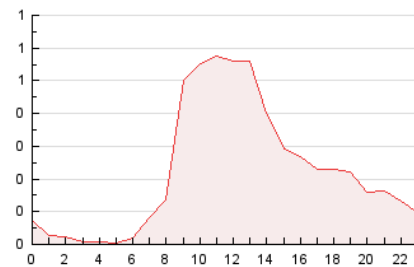


4.2 Por franja horaria (promedio)

Visitas_ (x 1000)

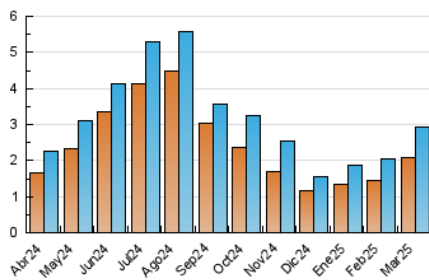


Páginas (x 1000)

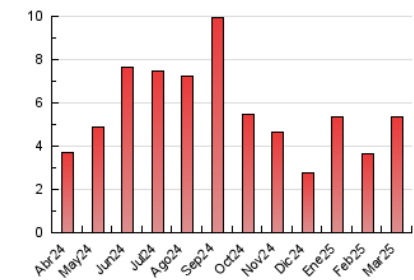


4.3 Por meses

N. únicos / Visitas (x 1000)



Páginas (x 1000)





INFORMACION Y CONTROL DE PUBLICACIONES, S.A.

Velázquez, 46, 1ª Drcha - Tel. 91 435 00 32 Fax 91 435 96 05 - 28001 - MADRID
 Av. Diagonal 497, 5a planta - Tel 93 439 24 18 Fax 93 419 25 34 - 08029 - BARCELONA

Anexo - Tráfico Nacional

Título: PASIONPORELMAR.COM
URL Primaria: https://www.pasionporelmar.com/
Editor: Nautimedia Comunicacion, S.L.
Domicilio: Bisbe Maura nº12 bajos
Ciudad: 07005 PALMA DE MALLORCA
Teléfono: 971 60 44 84
Fax:
E-mail:
Clasificación: Noticias e Información
Sub-Clasificación: Noticias de interés especial

1. Cifras totales y promedios (Nacional)

MES - AÑO	NAVEGADORES UNICOS	VISITAS	PAGINAS
Marzo - 2025	1.918	2.711	5.116
PROMEDIO DIARIO	74	88	165
PROMEDIO LUNES-VIERNES	80	96	195
PROMEDIO SABADO-DOMINGO	63	70	102
PAGINAS / VISITAS	1,88		
DURACION MEDIA VISITAS	0:04:45		
TIEMPO INTERACCIÓN MEDIO	0:01:27		

2. Secciones (Nacional)

	PAGINAS	%
HOME	695	13.58 %
RESTO	4.421	86.42 %

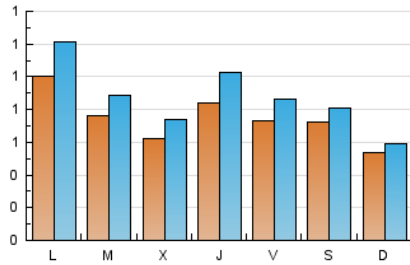
3. Por día del mes (Nacional)

Día	N. únicos	Visitas	Páginas	Día	N. únicos	Visitas	Páginas	Día	N. únicos	Visitas	Páginas
1	63	67	85	11	77	87	167	21	83	96	222
2	50	55	67	12	66	77	160	22	50	53	75
3	68	87	143	13	101	119	308	23	32	39	41
4	54	64	138	14	64	78	142	24	80	98	222
5	50	69	149	15	70	83	143	25	83	101	240
6	69	83	163	16	70	75	88	26	67	74	126
7	59	66	138	17	74	92	187	27	84	105	212
8	135	157	279	18	88	103	219	28	87	102	209
9	81	89	142	19	64	77	137	29	44	46	62
10	99	121	227	20	80	105	218	30	38	38	42
								31	178	209	365

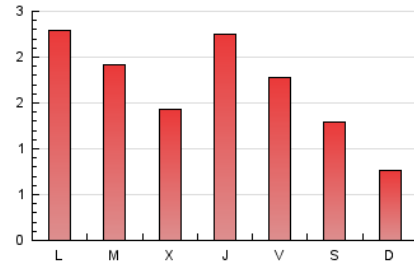
4. Gráficas (Nacional)

4.1 Por día de la semana (promedio)

N. únicos / Visitas (x 100)

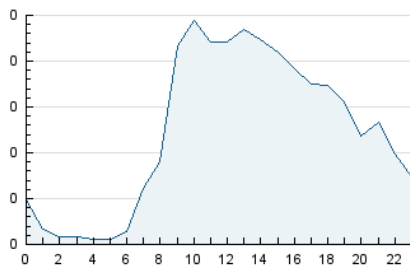


Páginas (x 100)

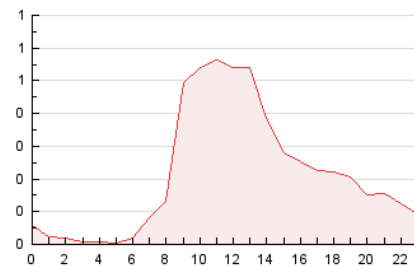


4.2 Por franja horaria (promedio)

Visitas_ (x 1000)

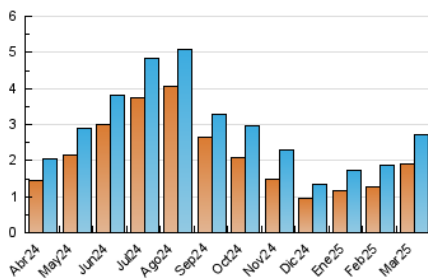


Páginas (x 1000)

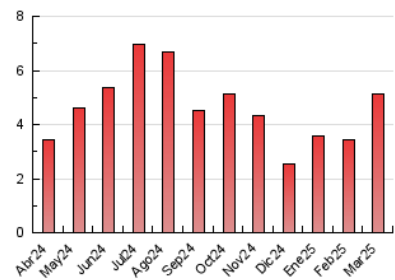


4.3 Por meses

N. únicos / Visitas (x 1000)



Páginas (x 1000)



5. Observaciones

Este Medio Electrónico de Comunicación ha sido medido por la herramienta Google Analytics de Google (GA4).

6. Definiciones básicas (Para más información ver Normas Técnicas para el Control de los Medios Electrónicos de Comunicación)

Página Vista:

Conjunto de ficheros enviado a un usuario como resultado de una petición del mismo recibida por el servidor. Cuando la página está formada por varios marcos (frames), el conjunto de los mismos tendrá, a efectos de cómputo, la consideración de una página unitaria.

Visita:

Una secuencia ininterrumpida de páginas servidas a un usuario válido. Si dicho usuario no realiza peticiones de páginas en un periodo de tiempo (30 min) la siguiente petición constituirá el inicio de una nueva visita.

Navegador Único:

Total de combinaciones únicas de una dirección IP y un identificador adicional. Los medios pueden utilizar cookies o el Identificador de Alta de registro.

Duración Página Vista:

Tiempo acumulado en segundos de todas las páginas vistas (en visitas de dos o más páginas vistas), dividido por el número total de páginas vistas.

Duración Visita:

Tiempo en segundos de todas las visitas de dos o más páginas vistas, dividido por el número total de visitas de dos o más páginas vistas.

Tráfico nacional:

Audiencia/difusión correspondiente a España medida en base a los datos de las direcciones IP registradas por el sistema de medición.

7. Opinión

De OJDinteractiva, la división de INFORMACIÓN Y CONTROL DE PUBLICACIONES S.A.:

Hemos examinado la información facilitada por el editor del medio electrónico para el periodo que comprende la presente certificación.

Nuestro examen se ha realizado de acuerdo con las normas y procedimientos establecidos en las Normas Técnicas para el Control de los Medios Electrónicos de Comunicación.

En nuestra opinión, la presente acta presenta razonablemente la difusión/audiencia registrada por este medio electrónico.

ADVERTENCIA:

El trabajo de OJDinteractiva, la división de INFORMACIÓN Y CONTROL DE PUBLICACIONES S.A (INTROL) se limita a la realización de pruebas para la revisión de los datos de recuento suministrados por el editor con la finalidad de expresar una opinión sobre la razonabilidad de dichos datos de acuerdo con las Normas Técnicas para el control de los MEC.

Por tanto, INTROL no acepta responsabilidad alguna por las inexactitudes o errores que puedan existir en los datos de recuento. Tampoco acepta ninguna responsabilidad por la falsedad en los datos de recuento recibidos del editor, ni por otros datos de medición que no están incluidos en el análisis.

Abril - 2025

OJDinteractiva