



INFORMACION Y CONTROL DE PUBLICACIONES, S.A.

Velázquez, 46, 1º Drcha - Tel. 91 435 00 32 Fax 91 435 96 05 - 28001 - MADRID
Av. Diagonal 497, 5a planta - Tel 93 439 24 18 Fax 93 419 25 34 - 08029 - BARCELONA

Título: PORTALDEXATIVA.ES
URL Primaria: https://portaldexativa.es/
Editor: Mónica Varela Cabanes
Domicilio: Ramón y Cajal nº 12, 4, 15
Ciudad: 46800 XÀTIVA
Teléfono:
Fax:
E-mail:
Clasificación: Noticias e Información
Sub-Clasificación: Noticias globales y actualidad



1. Cifras totales y promedios (Nacional e Internacional)

MES - AÑO	NAVEGADORES UNICOS	VISITAS	PAGINAS
Diciembre - 2025	8.305	20.091	27.321
PROMEDIO DIARIO	548	644	881
PROMEDIO LUNES-VIERNES	548	636	877
PROMEDIO SABADO-DOMINGO	548	665	893
PAGINAS / VISITAS	1,37		
DURACION MEDIA VISITAS	0:01:03		
TIEMPO INTERACCIÓN MEDIO	-		

2. Secciones (Nacional e Internacional)

	PAGINAS	%
HOME	3.549	12.99 %
RESTO	23.772	87.01 %

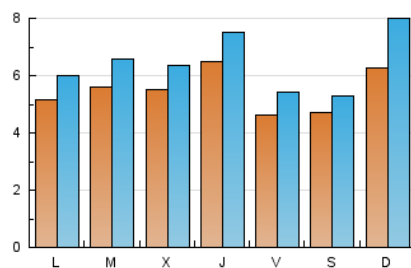
3. Por día del mes (Nacional e Internacional)

Día	N. únicos	Visitas	Páginas	Día	N. únicos	Visitas	Páginas	Día	N. únicos	Visitas	Páginas
1	809	952	1.352	11	1.005	1.193	1.632	21	128	143	198
2	649	739	1.032	12	675	805	1.130	22	518	582	828
3	652	765	1.031	13	525	577	760	23	225	240	313
4	929	1.081	1.508	14	316	351	518	24	126	144	207
5	692	797	1.152	15	631	751	1.116	25	134	146	193
6	776	908	1.223	16	915	1.089	1.483	26	137	160	208
7	451	494	668	17	1.002	1.168	1.510	27	396	432	522
8	255	286	376	18	537	593	828	28	1.613	2.211	2.968
9	612	747	1.029	19	346	401	559	29	371	421	557
10	571	627	902	20	179	200	289	30	407	480	630
								31	412	466	599

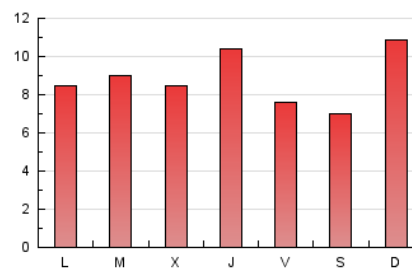
4. Gráficas (Nacional e Internacional)

4.1 Por día de la semana (promedio)

N. únicos / Visitas (x 100)

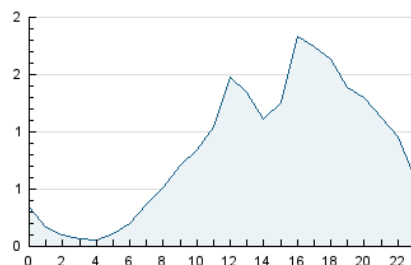


Páginas (x 100)

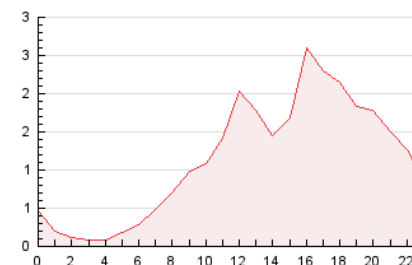


4.2 Por franja horaria (promedio)

Visitas_ (x 1000)

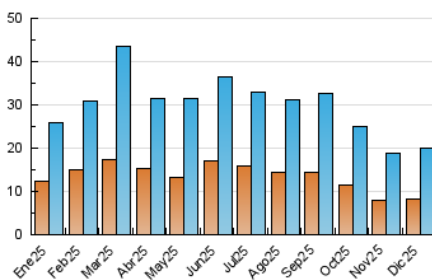


Páginas (x 1000)

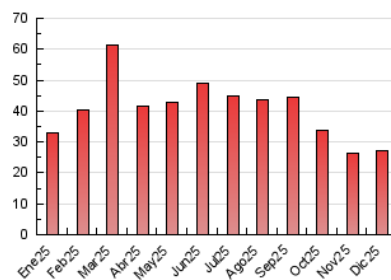


4.3 Por meses

N. únicos / Visitas (x 1000)



Páginas (x 1000)





INFORMACION Y CONTROL DE PUBLICACIONES, S.A.

Velázquez, 46, 1º Drcha - Tel. 91 435 00 32 Fax 91 435 96 05 - 28001 - MADRID
Av. Diagonal 497, 5a planta - Tel 93 439 24 18 Fax 93 419 25 34 - 08029 - BARCELONA

Anexo - Tráfico Nacional

Título: PORTALDEXATIVA.ES
URL Primaria: https://portaldexativa.es/
Editor: Mónica Varela Cabanes
Domicilio: Ramón y Cajal nº 12, 4, 15
Ciudad: 46800 XÀTIVA
Teléfono:
Fax:
E-mail:
Clasificación: Noticias e Información
Sub-Clasificación: Noticias globales y actualidad



1. Cifras totales y promedios (Nacional)

MES - AÑO	NAVEGADORES UNICOS	VISITAS	PAGINAS
Diciembre - 2025	8.011	19.748	26.856
PROMEDIO DIARIO	538	631	866
PROMEDIO LUNES-VIERNES	536	622	860
PROMEDIO SABADO-DOMINGO	541	657	885
PAGINAS / VISITAS	1,37		
DURACION MEDIA VISITAS	0:01:04		
TIEMPO INTERACCIÓN MEDIO	-		

2. Secciones (Nacional)

	PAGINAS	%
HOME	3.372	12.56 %
RESTO	23.484	87.44 %

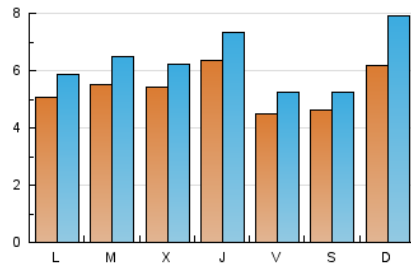
3. Por día del mes (Nacional)

Día	N. únicos	Visitas	Páginas	Día	N. únicos	Visitas	Páginas	Día	N. únicos	Visitas	Páginas
1	799	940	1.340	11	974	1.148	1.580	21	124	139	192
2	634	722	1.008	12	652	763	1.082	22	504	568	808
3	642	754	1.018	13	518	570	752	23	215	230	301
4	913	1.063	1.487	14	310	345	510	24	117	135	196
5	682	786	1.140	15	619	739	1.099	25	131	143	190
6	769	902	1.216	16	900	1.072	1.461	26	131	153	200
7	440	483	656	17	987	1.150	1.485	27	391	427	517
8	247	278	368	18	517	572	804	28	1.602	2.199	2.956
9	605	740	1.021	19	337	391	541	29	362	412	546
10	561	617	889	20	173	194	282	30	399	472	617
								31	408	462	594

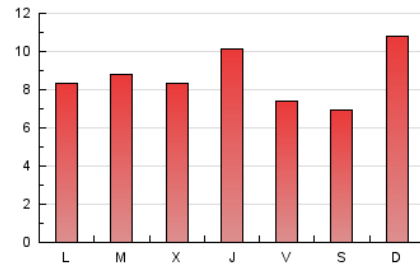
4. Gráficas (Nacional)

4.1 Por día de la semana (promedio)

N. únicos / Visitas (x 100)

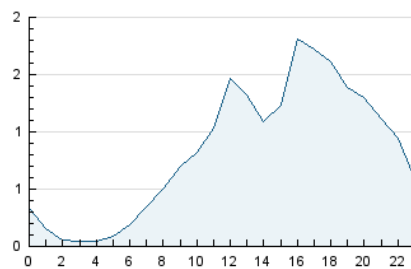


Páginas (x 100)

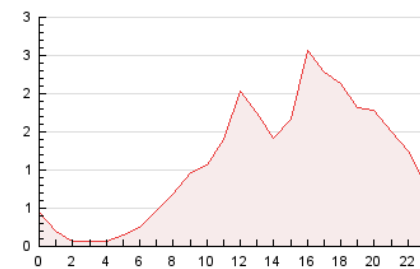


4.2 Por franja horaria (promedio)

Visitas_ (x 1000)

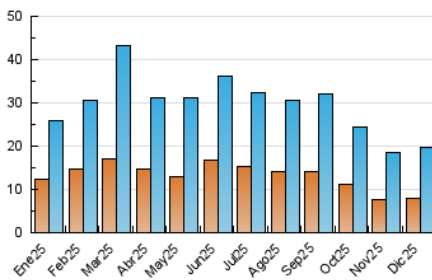


Páginas (x 1000)

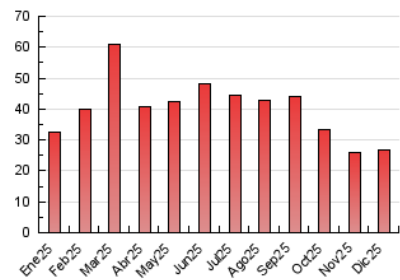


4.3 Por meses

N. únicos / Visitas (x 1000)



Páginas (x 1000)



5. Observaciones

Este Medio Electrónico de Comunicación ha sido medido por la herramienta Google Analytics de Google (GA4).

6. Definiciones básicas (Para más información ver Normas Técnicas para el Control de los Medios Electrónicos de Comunicación)

Página Vista:

Conjunto de ficheros enviado a un usuario como resultado de una petición del mismo recibida por el servidor. Cuando la página está formada por varios marcos (frames), el conjunto de los mismos tendrá, a efectos de cómputo, la consideración de una página unitaria.

Visita:

Una secuencia ininterrumpida de páginas servidas a un usuario válido. Si dicho usuario no realiza peticiones de páginas en un periodo de tiempo (30 min) la siguiente petición constituirá el inicio de una nueva visita.

Navegador Único:

Total de combinaciones únicas de una dirección IP y un identificador adicional. Los medios pueden utilizar cookies o el Identificador de Alta de registro.

Duración Página Vista:

Tiempo acumulado en segundos de todas las páginas vistas (en visitas de dos o más páginas vistas), dividido por el número total de páginas vistas.

Duración Visita:

Tiempo en segundos de todas las visitas de dos o más páginas vistas, dividido por el número total de visitas de dos o más páginas vistas.

Tráfico nacional:

Audiencia/difusión correspondiente a España medida en base a los datos de las direcciones IP registradas por el sistema de medición.

7. Opinión

De OJDinteractiva, la división de INFORMACIÓN Y CONTROL DE PUBLICACIONES S.A.:

Hemos examinado la información facilitada por el editor del medio electrónico para el periodo que comprende la presente certificación.

Nuestro examen se ha realizado de acuerdo con las normas y procedimientos establecidos en las Normas Técnicas para el Control de los Medios Electrónicos de Comunicación.

En nuestra opinión, la presente acta presenta razonablemente la difusión/audiencia registrada por este medio electrónico.

ADVERTENCIA:

El trabajo de OJDinteractiva, la división de INFORMACIÓN Y CONTROL DE PUBLICACIONES S.A (INTROL) se limita a la realización de pruebas para la revisión de los datos de recuento suministrados por el editor con la finalidad de expresar una opinión sobre la razonabilidad de dichos datos de acuerdo con las Normas Técnicas para el control de los MEC.

Por tanto, INTROL no acepta responsabilidad alguna por las inexactitudes o errores que puedan existir en los datos de recuento. Tampoco acepta ninguna responsabilidad por la falsedad en los datos de recuento recibidos del editor, ni por otros datos de medición que no están incluidos en el análisis.

- 2025

OJDinteractiva