



INFORMACION Y CONTROL DE PUBLICACIONES, S.A.

Velázquez, 46, 1º Drcha - Tel. 91 435 00 32 Fax 91 435 96 05 - 28001 - MADRID
Av. Diagonal 497, 5a planta - Tel 93 439 24 18 Fax 93 419 25 34 - 08029 - BARCELONA

Título: PORTALDEXATIVA.ES
URL Primaria: https://portaldexativa.es/
Editor: Mónica Varela Cabanes
Domicilio: Ramón y Cajal nº 12, 4, 15
Ciudad: 46800 XÀTIVA
Teléfono:
Fax:
E-mail:
Clasificación: Noticias e Información
Sub-Clasificación: Noticias globales y actualidad



1. Cifras totales y promedios (Nacional e Internacional)

MES - AÑO	NAVEGADORES UNICOS	VISITAS	PAGINAS
Junio - 2026	10.371	24.267	33.071
PROMEDIO DIARIO	667	787	1.102
PROMEDIO LUNES-VIERNES	789	938	1.318
PROMEDIO SABADO-DOMINGO	331	370	510
PAGINAS / VISITAS	1,40		
DURACION MEDIA VISITAS	0:01:07		
TIEMPO INTERACCIÓN MEDIO	-		

2. Secciones (Nacional e Internacional)

	PAGINAS	%
HOME	3.768	11.39 %
RESTO	29.303	88.61 %

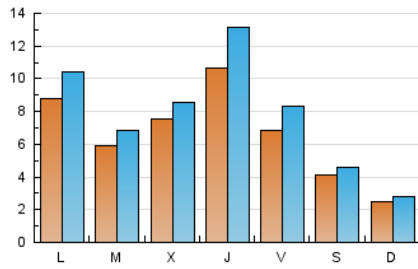
3. Por día del mes (Nacional e Internacional)

Día	N. únicos	Visitas	Páginas	Día	N. únicos	Visitas	Páginas	Día	N. únicos	Visitas	Páginas
1	862	1.053	1.509	11	472	542	784	21	244	275	382
2	383	435	586	12	815	1.026	1.474	22	482	554	744
3	411	478	688	13	321	340	491	23	912	1.079	1.471
4	588	706	1.045	14	234	267	376	24	313	351	473
5	556	651	906	15	1.433	1.730	2.301	25	193	213	286
6	186	212	316	16	850	965	1.235	26	159	174	250
7	194	210	306	17	1.615	1.811	2.480	27	768	887	1.199
8	1.259	1.509	2.009	18	3.019	3.802	5.492	28	334	364	469
9	621	709	1.029	19	1.216	1.466	2.240	29	347	377	543
10	667	794	1.161	20	369	406	543	30	190	217	283

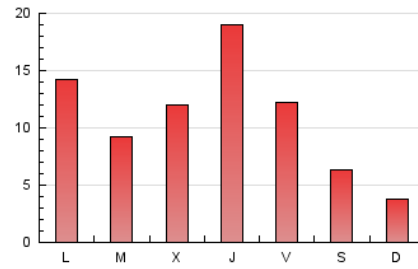
4. Gráficas (Nacional e Internacional)

4.1 Por día de la semana (promedio)

N. únicos / Visitas (x 100)

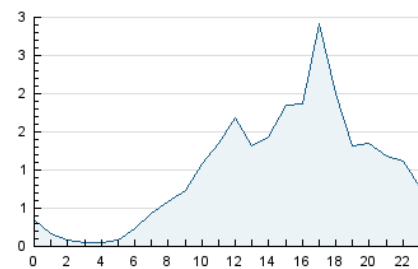


Páginas (x 100)

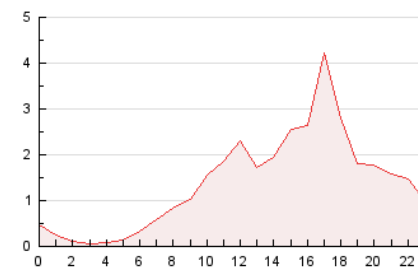


4.2 Por franja horaria (promedio)

Visitas_ (x 1000)

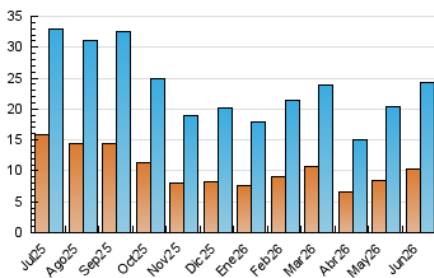


Páginas (x 1000)

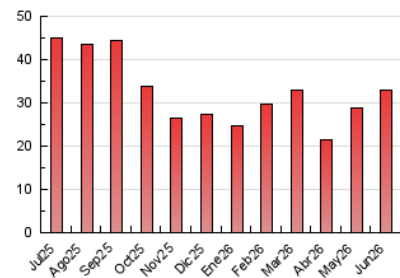


4.3 Por meses

N. únicos / Visitas (x 1000)



Páginas (x 1000)





INFORMACION Y CONTROL DE PUBLICACIONES, S.A.

Velázquez, 46, 1ª Drcha - Tel. 91 435 00 32 Fax 91 435 96 05 - 28001 - MADRID
Av. Diagonal 497, 5a planta - Tel 93 439 24 18 Fax 93 419 25 34 - 08029 - BARCELONA

Anexo - Tráfico Nacional

Título: PORTALDEXATIVA.ES
URL Primaria: https://portaldexativa.es/
Editor: Mónica Varela Cabanes
Domicilio: Ramón y Cajal nº 12, 4, 15
Ciudad: 46800 XÀTIVA
Teléfono:
Fax:
E-mail:
Clasificación: Noticias e Información
Sub-Clasificación: Noticias globales y actualidad



1. Cifras totales y promedios (Nacional)

MES - AÑO	NAVEGADORES UNICOS	VISITAS	PAGINAS
Junio - 2026	10.271	24.160	32.898
PROMEDIO DIARIO	662	782	1.097
PROMEDIO LUNES-VIERNES	784	933	1.311
PROMEDIO SABADO-DOMINGO	328	367	506
PAGINAS / VISITAS	1,40		
DURACION MEDIA VISITAS	0:01:07		
TIEMPO INTERACCIÓN MEDIO	-		

2. Secciones (Nacional)

	PAGINAS	%
HOME	3.727	11.33 %
RESTO	29.171	88.67 %

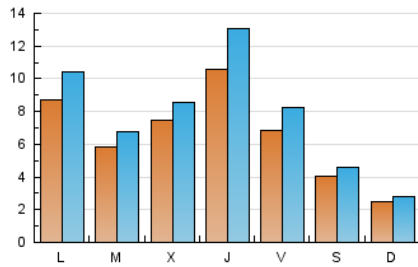
3. Por día del mes (Nacional)

Día	N. únicos	Visitas	Páginas	Día	N. únicos	Visitas	Páginas	Día	N. únicos	Visitas	Páginas
1	855	1.046	1.497	11	465	535	776	21	243	274	381
2	380	432	582	12	809	1.020	1.467	22	479	551	741
3	408	475	685	13	320	339	490	23	905	1.072	1.461
4	585	703	1.042	14	231	264	371	24	312	350	472
5	555	650	905	15	1.425	1.722	2.293	25	192	212	285
6	181	207	310	16	845	960	1.226	26	159	174	250
7	192	208	304	17	1.608	1.804	2.473	27	761	880	1.189
8	1.252	1.501	1.999	18	3.003	3.790	5.472	28	333	363	468
9	614	702	1.021	19	1.206	1.456	2.230	29	344	374	539
10	661	788	1.154	20	364	401	538	30	184	211	277

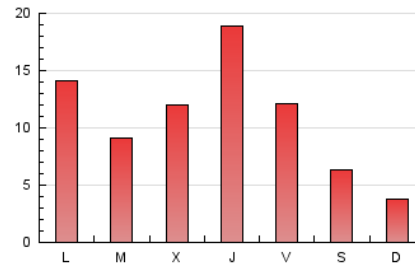
4. Gráficas (Nacional)

4.1 Por día de la semana (promedio)

N. únicos / Visitas (x 100)

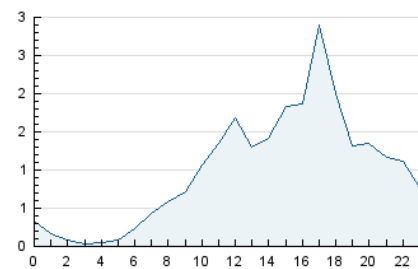


Páginas (x 100)

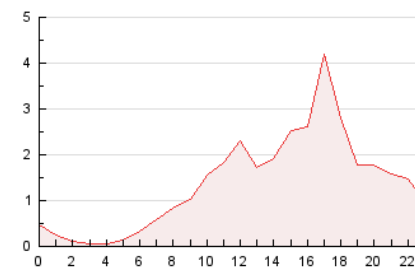


4.2 Por franja horaria (promedio)

Visitas_ (x 1000)

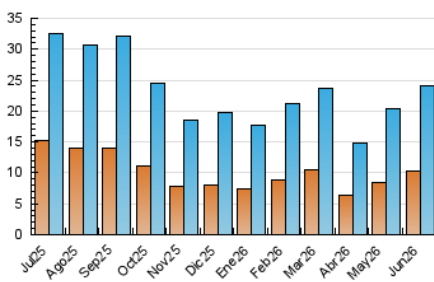


Páginas (x 1000)

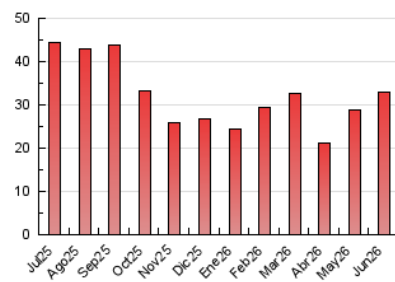


4.3 Por meses

N. únicos / Visitas (x 1000)



Páginas (x 1000)



5. Observaciones

Este Medio Electrónico de Comunicación ha sido medido por la herramienta Google Analytics de Google (GA4).

6. Definiciones básicas (Para más información ver Normas Técnicas para el Control de los Medios Electrónicos de Comunicación)

Página Vista:

Conjunto de ficheros enviado a un usuario como resultado de una petición del mismo recibida por el servidor. Cuando la página está formada por varios marcos (frames), el conjunto de los mismos tendrá, a efectos de cómputo, la consideración de una página unitaria.

Visita:

Una secuencia ininterrumpida de páginas servidas a un usuario válido. Si dicho usuario no realiza peticiones de páginas en un periodo de tiempo (30 min) la siguiente petición constituirá el inicio de una nueva visita.

Navegador Único:

Total de combinaciones únicas de una dirección IP y un identificador adicional. Los medios pueden utilizar cookies o el Identificador de Alta de registro.

Duración Página Vista:

Tiempo acumulado en segundos de todas las páginas vistas (en visitas de dos o más páginas vistas), dividido por el número total de páginas vistas.

Duración Visita:

Tiempo en segundos de todas las visitas de dos o más páginas vistas, dividido por el número total de visitas de dos o más páginas vistas.

Tráfico nacional:

Audiencia/difusión correspondiente a España medida en base a los datos de las direcciones IP registradas por el sistema de medición.

7. Opinión

De OJDinteractiva, la división de INFORMACIÓN Y CONTROL DE PUBLICACIONES S.A.:

Hemos examinado la información facilitada por el editor del medio electrónico para el periodo que comprende la presente certificación.

Nuestro examen se ha realizado de acuerdo con las normas y procedimientos establecidos en las Normas Técnicas para el Control de los Medios Electrónicos de Comunicación.

En nuestra opinión, la presente acta presenta razonablemente la difusión/audiencia registrada por este medio electrónico.

ADVERTENCIA:

El trabajo de OJDinteractiva, la división de INFORMACIÓN Y CONTROL DE PUBLICACIONES S.A (INTROL) se limita a la realización de pruebas para la revisión de los datos de recuento suministrados por el editor con la finalidad de expresar una opinión sobre la razonabilidad de dichos datos de acuerdo con las Normas Técnicas para el control de los MEC.

Por tanto, INTROL no acepta responsabilidad alguna por las inexactitudes o errores que puedan existir en los datos de recuento. Tampoco acepta ninguna responsabilidad por la falsedad en los datos de recuento recibidos del editor, ni por otros datos de medición que no están incluidos en el análisis.

Julio - 2026

OJDinteractiva