



INFORMACION Y CONTROL DE PUBLICACIONES, S.A.

Velázquez, 46, 1º Drcha - Tel. 91 435 00 32 Fax 91 435 96 05 - 28001 - MADRID
Av. Diagonal 497, 5a planta - Tel 93 439 24 18 Fax 93 419 25 34 - 08029 - BARCELONA

Título: PORTALDEXATIVA.ES
URL Primaria: https://portaldexativa.es/
Editor: Mónica Varela Cabanes
Domicilio: Ramón y Cajal nº 12, 4, 15
Ciudad: 46800 XÀTIVA
Teléfono:
Fax:
E-mail:
Clasificación: Noticias e Información
Sub-Clasificación: Noticias globales y actualidad



1. Cifras totales y promedios (Nacional e Internacional)

MES - AÑO	NAVEGADORES UNICOS	VISITAS	PAGINAS
Mayo - 2026	8.499	20.445	28.901
PROMEDIO DIARIO	573	666	932
PROMEDIO LUNES-VIERNES	685	805	1.131
PROMEDIO SABADO-DOMINGO	336	377	515
PAGINAS / VISITAS	1,40		
DURACION MEDIA VISITAS	0:01:04		
TIEMPO INTERACCIÓN MEDIO	-		

2. Secciones (Nacional e Internacional)

	PAGINAS	%
HOME	3.608	12.48 %
RESTO	25.293	87.52 %

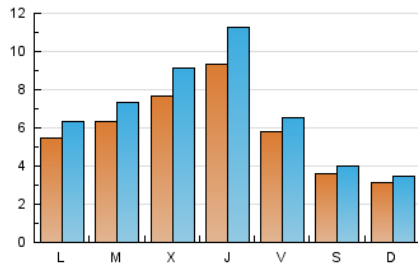
3. Por día del mes (Nacional e Internacional)

Día	N. únicos	Visitas	Páginas	Día	N. únicos	Visitas	Páginas	Día	N. únicos	Visitas	Páginas
1	549	602	801	11	475	560	769	21	1.052	1.314	1.932
2	254	278	371	12	420	490	771	22	435	495	723
3	175	187	238	13	728	864	1.302	23	479	570	804
4	404	450	632	14	714	854	1.220	24	461	550	819
5	536	610	894	15	490	563	767	25	636	767	1.124
6	1.299	1.595	2.192	16	321	345	477	26	723	807	1.044
7	1.471	1.794	2.369	17	548	611	812	27	685	787	1.179
8	1.026	1.159	1.583	18	663	766	1.012	28	486	546	704
9	534	570	751	19	843	1.033	1.510	29	399	441	636
10	225	242	319	20	358	398	587	30	218	250	346
								31	149	162	213

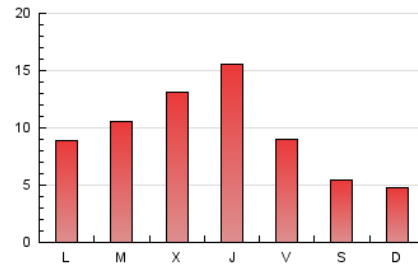
4. Gráficas (Nacional e Internacional)

4.1 Por día de la semana (promedio)

N. únicos / Visitas (x 100)

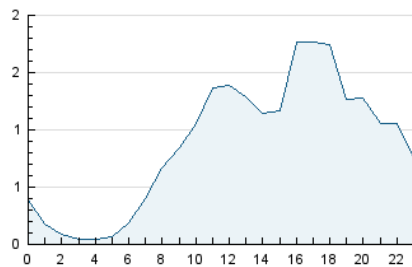


Páginas (x 100)

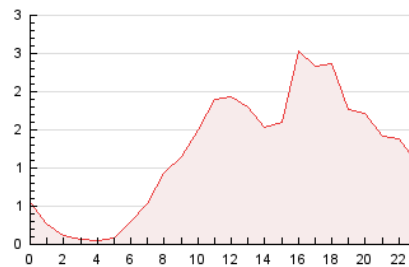


4.2 Por franja horaria (promedio)

Visitas_ (x 1000)

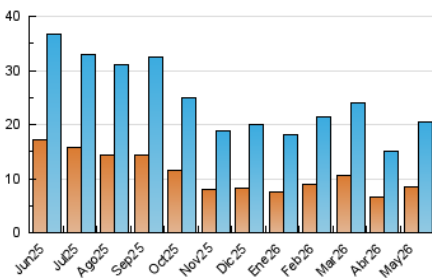


Páginas (x 1000)

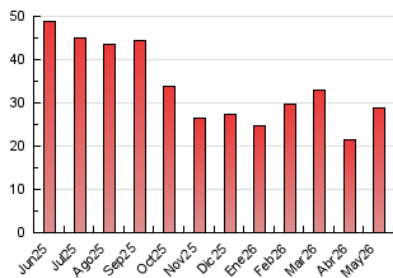


4.3 Por meses

N. únicos / Visitas (x 1000)



Páginas (x 1000)





INFORMACION Y CONTROL DE PUBLICACIONES, S.A.

Velázquez, 46, 1º Drcha - Tel. 91 435 00 32 Fax 91 435 96 05 - 28001 - MADRID
Av. Diagonal 497, 5a planta - Tel 93 439 24 18 Fax 93 419 25 34 - 08029 - BARCELONA

Anexo - Tráfico Nacional

Título: PORTALDEXATIVA.ES
URL Primaria: https://portaldexativa.es/
Editor: Mónica Varela Cabanes
Domicilio: Ramón y Cajal nº 12, 4, 15
Ciudad: 46800 XÀTIVA
Teléfono:
Fax:
E-mail:
Clasificación: Noticias e Información
Sub-Clasificación: Noticias globales y actualidad



1. Cifras totales y promedios (Nacional)

MES - AÑO	NAVEGADORES UNICOS	VISITAS	PAGINAS
Mayo - 2026	8.425	20.339	28.760
PROMEDIO DIARIO	570	663	928
PROMEDIO LUNES-VIERNES	682	801	1.126
PROMEDIO SABADO-DOMINGO	334	374	512
PAGINAS / VISITAS	1,40		
DURACION MEDIA VISITAS	0:01:04		
TIEMPO INTERACCIÓN MEDIO	-		

2. Secciones (Nacional)

	PAGINAS	%
HOME	3.574	12.43 %
RESTO	25.186	87.57 %

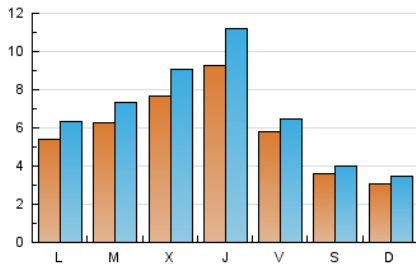
3. Por día del mes (Nacional)

Día	N. únicos	Visitas	Páginas	Día	N. únicos	Visitas	Páginas	Día	N. únicos	Visitas	Páginas
1	548	601	800	11	473	558	767	21	1.043	1.304	1.920
2	249	273	366	12	418	488	769	22	432	492	720
3	172	184	234	13	723	859	1.294	23	476	567	801
4	401	447	629	14	712	852	1.217	24	459	548	811
5	534	608	892	15	487	560	762	25	636	767	1.124
6	1.295	1.591	2.187	16	321	345	477	26	720	804	1.041
7	1.463	1.786	2.350	17	546	608	808	27	681	784	1.173
8	1.021	1.154	1.578	18	657	760	999	28	485	545	703
9	533	569	750	19	837	1.027	1.501	29	397	438	632
10	223	239	315	20	357	397	586	30	215	247	343
								31	147	160	211

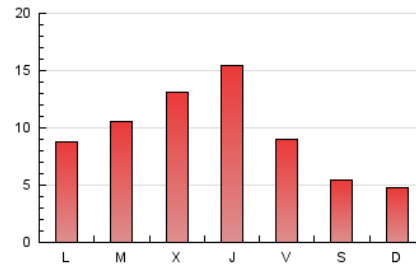
4. Gráficas (Nacional)

4.1 Por día de la semana (promedio)

N. únicos / Visitas (x 100)

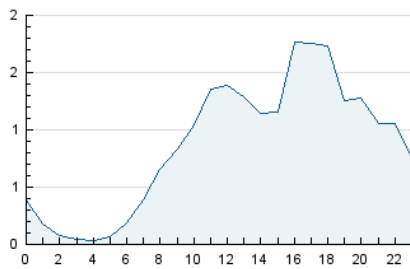


Páginas (x 100)

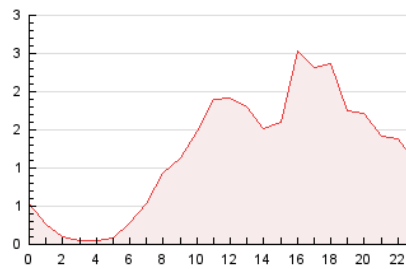


4.2 Por franja horaria (promedio)

Visitas_ (x 1000)

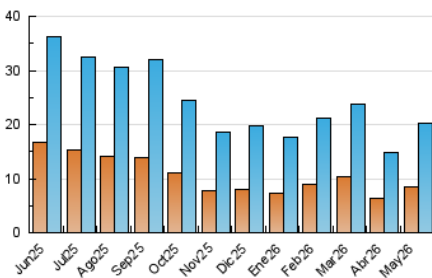


Páginas (x 1000)

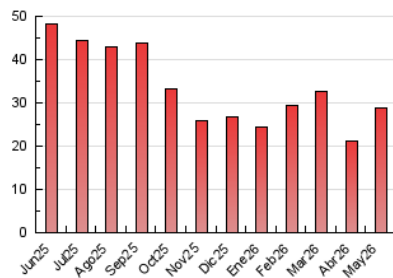


4.3 Por meses

N. únicos / Visitas (x 1000)



Páginas (x 1000)



5. Observaciones

Este Medio Electrónico de Comunicación ha sido medido por la herramienta Google Analytics de Google (GA4).

6. Definiciones básicas (Para más información ver Normas Técnicas para el Control de los Medios Electrónicos de Comunicación)

Página Vista:

Conjunto de ficheros enviado a un usuario como resultado de una petición del mismo recibida por el servidor. Cuando la página está formada por varios marcos (frames), el conjunto de los mismos tendrá, a efectos de cómputo, la consideración de una página unitaria.

Visita:

Una secuencia ininterrumpida de páginas servidas a un usuario válido. Si dicho usuario no realiza peticiones de páginas en un periodo de tiempo (30 min) la siguiente petición constituirá el inicio de una nueva visita.

Navegador Único:

Total de combinaciones únicas de una dirección IP y un identificador adicional. Los medios pueden utilizar cookies o el Identificador de Alta de registro.

Duración Página Vista:

Tiempo acumulado en segundos de todas las páginas vistas (en visitas de dos o más páginas vistas), dividido por el número total de páginas vistas.

Duración Visita:

Tiempo en segundos de todas las visitas de dos o más páginas vistas, dividido por el número total de visitas de dos o más páginas vistas.

Tráfico nacional:

Audiencia/difusión correspondiente a España medida en base a los datos de las direcciones IP registradas por el sistema de medición.

7. Opinión

De OJDinteractiva, la división de INFORMACIÓN Y CONTROL DE PUBLICACIONES S.A.:

Hemos examinado la información facilitada por el editor del medio electrónico para el periodo que comprende la presente certificación.

Nuestro examen se ha realizado de acuerdo con las normas y procedimientos establecidos en las Normas Técnicas para el Control de los Medios Electrónicos de Comunicación.

En nuestra opinión, la presente acta presenta razonablemente la difusión/audiencia registrada por este medio electrónico.

ADVERTENCIA:

El trabajo de OJDinteractiva, la división de INFORMACIÓN Y CONTROL DE PUBLICACIONES S.A (INTROL) se limita a la realización de pruebas para la revisión de los datos de recuento suministrados por el editor con la finalidad de expresar una opinión sobre la razonabilidad de dichos datos de acuerdo con las Normas Técnicas para el control de los MEC.

Por tanto, INTROL no acepta responsabilidad alguna por las inexactitudes o errores que puedan existir en los datos de recuento. Tampoco acepta ninguna responsabilidad por la falsedad en los datos de recuento recibidos del editor, ni por otros datos de medición que no están incluidos en el análisis.

Junio - 2026

OJDinteractiva