



INFORMACION Y CONTROL DE PUBLICACIONES, S.A.

Velázquez, 46, 1º Drcha - Tel. 91 435 00 32 Fax 91 435 96 05 - 28001 - MADRID
Av. Diagonal 497, 5a planta - Tel 93 439 24 18 Fax 93 419 25 34 - 08029 - BARCELONA

Título: DIARIODEMIGUELTURRA.COM
URL Primaria: https://diariodemiguelturra.com
Editor: Francisco Sánchez Rivas
Domicilio: Avenida de Europa, 32
Ciudad: 13170 Miguelturra
Teléfono:
Fax:
E-mail:
Clasificación: Noticias e Información
Sub-Clasificación: Noticias globales y actualidad



1. Cifras totales y promedios (Nacional e Internacional)

MES - AÑO	NAVEGADORES UNICOS	VISITAS	PAGINAS
Abril - 2026	3.812	7.515	9.808
PROMEDIO DIARIO	220	249	327
PROMEDIO LUNES-VIERNES	253	288	378
PROMEDIO SABADO-DOMINGO	128	143	185
PAGINAS / VISITAS	1,31		
DURACION MEDIA VISITAS	0:01:02		
TIEMPO INTERACCIÓN MEDIO	0:00:59		

2. Secciones (Nacional e Internacional)

	PAGINAS	%
HOME	1.450	14.78 %
RESTO	8.358	85.22 %

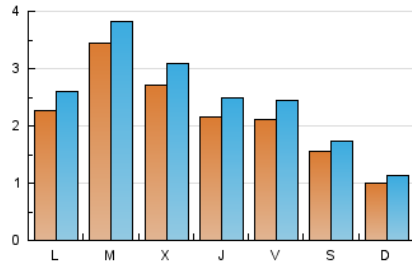
3. Por día del mes (Nacional e Internacional)

Día	N. únicos	Visitas	Páginas	Día	N. únicos	Visitas	Páginas	Día	N. únicos	Visitas	Páginas
1	139	163	234	11	71	81	106	21	525	566	672
2	98	111	154	12	67	81	102	22	426	484	612
3	90	104	154	13	189	234	314	23	364	422	523
4	91	101	133	14	398	453	605	24	367	433	606
5	54	61	88	15	283	318	442	25	347	383	489
6	300	329	406	16	250	292	378	26	189	210	296
7	187	204	272	17	255	288	334	27	325	367	501
8	159	182	246	18	113	125	140	28	268	303	390
9	105	123	185	19	91	105	129	29	351	393	506
10	132	150	219	20	95	115	166	30	258	291	406

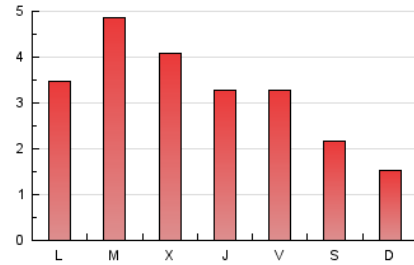
4. Gráficas (Nacional e Internacional)

4.1 Por día de la semana (promedio)

N. únicos / Visitas (x 100)

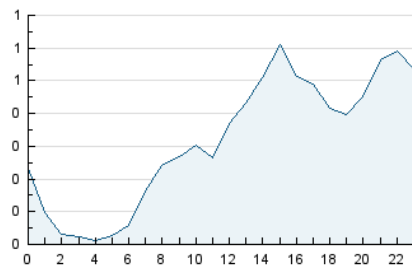


Páginas (x 100)

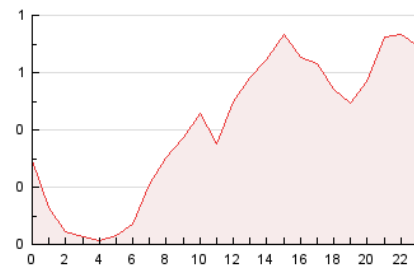


4.2 Por franja horaria (promedio)

Visitas_ (x 1000)

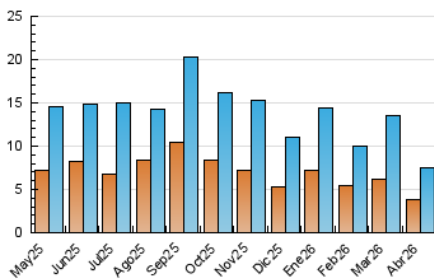


Páginas (x 1000)

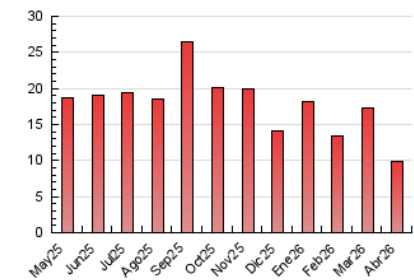


4.3 Por meses

N. únicos / Visitas (x 1000)



Páginas (x 1000)





INFORMACION Y CONTROL DE PUBLICACIONES, S.A.

Velázquez, 46, 1ª Drcha - Tel. 91 435 00 32 Fax 91 435 96 05 - 28001 - MADRID
Av. Diagonal 497, 5a planta - Tel 93 439 24 18 Fax 93 419 25 34 - 08029 - BARCELONA

Anexo - Tráfico Nacional

Título: DIARIODEMIGUeltuRRA.COM
URL Primaria: https://diariodemiguelturna.com
Editor: Francisco Sánchez Rivas
Domicilio: Avenida de Europa, 32
Ciudad: 13170 Miguelturna
Teléfono:
Fax:
E-mail:
Clasificación: Noticias e Información
Sub-Clasificación: Noticias globales y actualidad



1. Cifras totales y promedios (Nacional)

MES - AÑO	NAVEGADORES UNICOS	VISITAS	PAGINAS
Abril - 2026	3.759	7.459	9.740
PROMEDIO DIARIO	218	247	325
PROMEDIO LUNES-VIERNES	251	285	376
PROMEDIO SABADO-DOMINGO	127	143	185
PAGINAS / VISITAS	1,31		
DURACION MEDIA VISITAS	0:01:03		
TIEMPO INTERACCIÓN MEDIO	0:01:00		

2. Secciones (Nacional)

	PAGINAS	%
HOME	1.437	14.75 %
RESTO	8.303	85.25 %

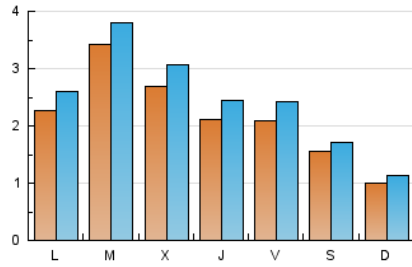
3. Por día del mes (Nacional)

Día	N. únicos	Visitas	Páginas	Día	N. únicos	Visitas	Páginas	Día	N. únicos	Visitas	Páginas
1	136	160	230	11	71	81	106	21	523	564	670
2	95	108	151	12	66	80	101	22	423	481	609
3	89	103	153	13	187	232	312	23	354	412	513
4	90	100	132	14	395	450	602	24	366	432	605
5	53	60	87	15	281	316	440	25	345	381	487
6	300	329	406	16	249	291	377	26	188	209	295
7	187	204	272	17	252	285	331	27	324	366	500
8	158	181	239	18	112	124	139	28	267	302	389
9	103	121	183	19	91	105	129	29	349	391	503
10	131	149	218	20	91	111	159	30	254	287	402

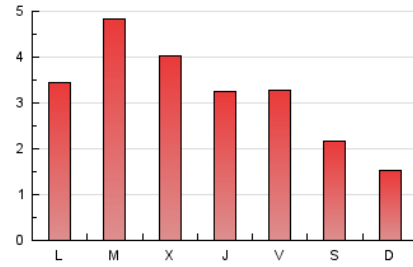
4. Gráficas (Nacional)

4.1 Por día de la semana (promedio)

N. únicos / Visitas (x 100)

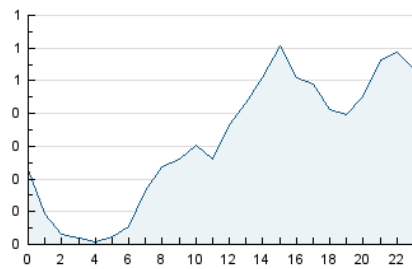


Páginas (x 100)

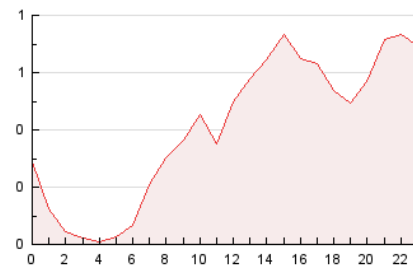


4.2 Por franja horaria (promedio)

Visitas_ (x 1000)

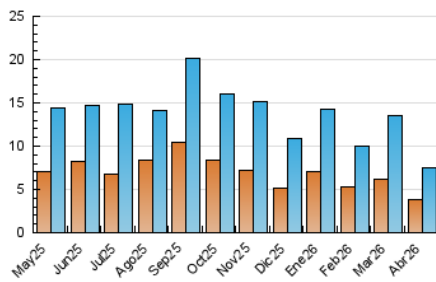


Páginas (x 1000)

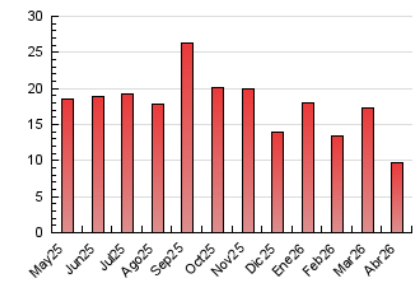


4.3 Por meses

N. únicos / Visitas (x 1000)



Páginas (x 1000)



5. Observaciones

Este Medio Electrónico de Comunicación ha sido medido por la herramienta Google Analytics de Google (GA4).

6. Definiciones básicas (Para más información ver Normas Técnicas para el Control de los Medios Electrónicos de Comunicación)

Página Vista:

Conjunto de ficheros enviado a un usuario como resultado de una petición del mismo recibida por el servidor. Cuando la página está formada por varios marcos (frames), el conjunto de los mismos tendrá, a efectos de cómputo, la consideración de una página unitaria.

Visita:

Una secuencia ininterrumpida de páginas servidas a un usuario válido. Si dicho usuario no realiza peticiones de páginas en un periodo de tiempo (30 min) la siguiente petición constituirá el inicio de una nueva visita.

Navegador Único:

Total de combinaciones únicas de una dirección IP y un identificador adicional. Los medios pueden utilizar cookies o el Identificador de Alta de registro.

Duración Página Vista:

Tiempo acumulado en segundos de todas las páginas vistas (en visitas de dos o más páginas vistas), dividido por el número total de páginas vistas.

Duración Visita:

Tiempo en segundos de todas las visitas de dos o más páginas vistas, dividido por el número total de visitas de dos o más páginas vistas.

Tráfico nacional:

Audiencia/difusión correspondiente a España medida en base a los datos de las direcciones IP registradas por el sistema de medición.

7. Opinión

De OJDinteractiva, la división de INFORMACIÓN Y CONTROL DE PUBLICACIONES S.A.:

Hemos examinado la información facilitada por el editor del medio electrónico para el periodo que comprende la presente certificación.

Nuestro examen se ha realizado de acuerdo con las normas y procedimientos establecidos en las Normas Técnicas para el Control de los Medios Electrónicos de Comunicación.

En nuestra opinión, la presente acta presenta razonablemente la difusión/audiencia registrada por este medio electrónico.

ADVERTENCIA:

El trabajo de OJDinteractiva, la división de INFORMACIÓN Y CONTROL DE PUBLICACIONES S.A (INTROL) se limita a la realización de pruebas para la revisión de los datos de recuento suministrados por el editor con la finalidad de expresar una opinión sobre la razonabilidad de dichos datos de acuerdo con las Normas Técnicas para el control de los MEC.

Por tanto, INTROL no acepta responsabilidad alguna por las inexactitudes o errores que puedan existir en los datos de recuento. Tampoco acepta ninguna responsabilidad por la falsedad en los datos de recuento recibidos del editor, ni por otros datos de medición que no están incluidos en el análisis.

Mayo - 2026

OJDinteractiva