



INFORMACION Y CONTROL DE PUBLICACIONES, S.A.

Velázquez, 46, 1º Drcha - Tel. 91 435 00 32 Fax 91 435 96 05 - 28001 - MADRID
Av. Diagonal 497, 5a planta - Tel 93 439 24 18 Fax 93 419 25 34 - 08029 - BARCELONA

Título: DIARIODEMIGUETURRA.COM
URL Primaria: https://diariodemiguelturra.com
Editor: Francisco Sánchez Rivas
Domicilio: Avenida de Europa, 32
Ciudad: 13170 Miguelturra
Teléfono:
Fax:
E-mail:
Clasificación: Noticias e Información
Sub-Clasificación: Noticias globales y actualidad



1. Cifras totales y promedios (Nacional e Internacional)

MES - AÑO	NAVEGADORES UNICOS	VISITAS	PAGINAS
Marzo - 2025	7.082	12.356	16.314
PROMEDIO DIARIO	359	403	526
PROMEDIO LUNES-VIERNES	304	345	453
PROMEDIO SABADO-DOMINGO	474	526	679
PAGINAS / VISITAS	1,31		
DURACION MEDIA VISITAS	0:01:08		
TIEMPO INTERACCIÓN MEDIO	0:00:53		

2. Secciones (Nacional e Internacional)

	PAGINAS	%
HOME	1.889	11.58 %
RESTO	14.425	88.42 %

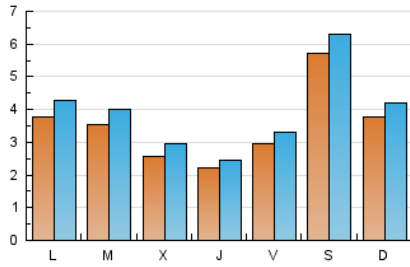
3. Por día del mes (Nacional e Internacional)

Día	N. únicos	Visitas	Páginas	Día	N. únicos	Visitas	Páginas	Día	N. únicos	Visitas	Páginas
1	1.057	1.180	1.514	11	265	298	392	21	307	336	421
2	736	865	1.124	12	264	313	428	22	732	789	976
3	456	526	755	13	193	219	277	23	241	252	319
4	326	378	521	14	429	504	658	24	332	388	483
5	257	312	457	15	145	162	214	25	539	634	775
6	257	281	395	16	131	146	199	26	307	344	444
7	179	200	258	17	286	317	431	27	169	190	232
8	589	651	922	18	276	298	376	28	260	289	368
9	586	637	814	19	198	213	277	29	337	366	451
10	510	571	744	20	272	293	374	30	190	207	258
								31	298	340	457

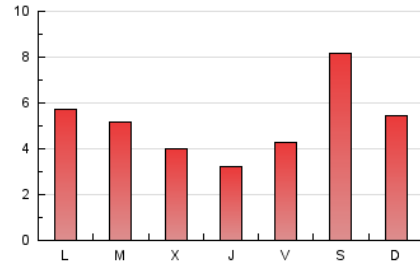
4. Gráficas (Nacional e Internacional)

4.1 Por día de la semana (promedio)

N. únicos / Visitas (x 100)

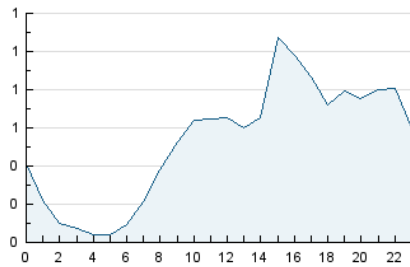


Páginas (x 100)

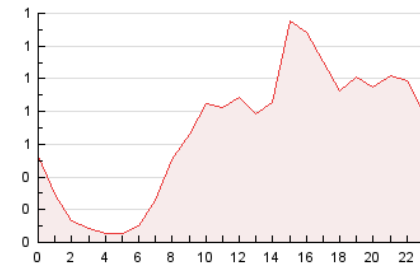


4.2 Por franja horaria (promedio)

Visitas_ (x 1000)

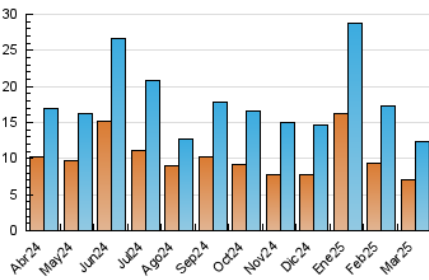


Páginas (x 1000)

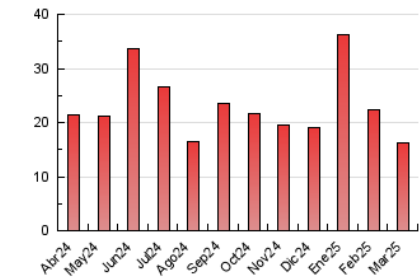


4.3 Por meses

N. únicos / Visitas (x 1000)



Páginas (x 1000)





INFORMACION Y CONTROL DE PUBLICACIONES, S.A.

Velázquez, 46, 1ª Drcha - Tel. 91 435 00 32 Fax 91 435 96 05 - 28001 - MADRID
Av. Diagonal 497, 5a planta - Tel 93 439 24 18 Fax 93 419 25 34 - 08029 - BARCELONA

Anexo - Tráfico Nacional

Título: DIARIODEMIGUELTURRA.COM
URL Primaria: https://diariodemiguelturra.com
Editor: Francisco Sánchez Rivas
Domicilio: Avenida de Europa, 32
Ciudad: 13170 Miguelturra
Teléfono:
Fax:
E-mail:
Clasificación: Noticias e Información
Sub-Clasificación: Noticias globales y actualidad



1. Cifras totales y promedios (Nacional)

MES - AÑO	NAVEGADORES UNICOS	VISITAS	PAGINAS
Marzo - 2025	6.993	12.250	16.150
PROMEDIO DIARIO	355	400	521
PROMEDIO LUNES-VIERNES	300	341	447
PROMEDIO SABADO-DOMINGO	472	522	676
PAGINAS / VISITAS	1,30		
DURACION MEDIA VISITAS	0:01:08		
TIEMPO INTERACCIÓN MEDIO	0:00:53		

2. Secciones (Nacional)

	PAGINAS	%
HOME	1.854	11.48 %
RESTO	14.296	88.52 %

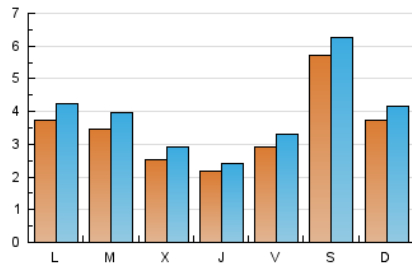
3. Por día del mes (Nacional)

Día	N. únicos	Visitas	Páginas	Día	N. únicos	Visitas	Páginas	Día	N. únicos	Visitas	Páginas
1	1.054	1.176	1.510	11	261	294	367	21	304	333	418
2	729	857	1.116	12	259	307	421	22	729	786	973
3	451	521	746	13	189	215	272	23	239	250	317
4	316	368	499	14	428	502	656	24	332	388	483
5	248	300	444	15	144	161	213	25	535	630	771
6	252	276	388	16	129	144	196	26	304	341	441
7	175	196	255	17	284	315	429	27	166	187	229
8	585	647	917	18	274	296	373	28	259	288	367
9	584	635	811	19	198	213	277	29	337	366	450
10	502	563	731	20	269	290	371	30	185	202	253
								31	297	339	456

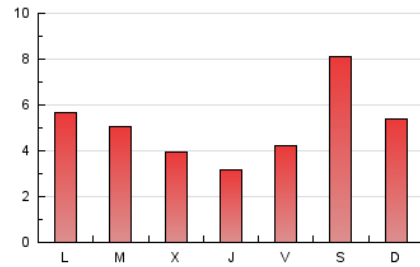
4. Gráficas (Nacional)

4.1 Por día de la semana (promedio)

N. únicos / Visitas (x 100)

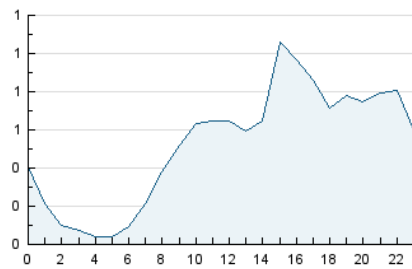


Páginas (x 100)

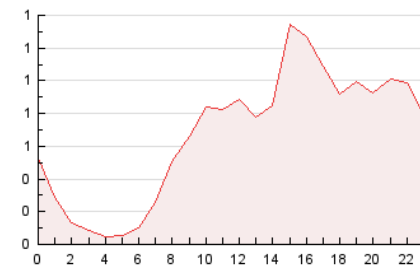


4.2 Por franja horaria (promedio)

Visitas_ (x 1000)

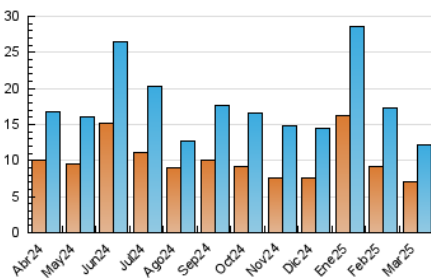


Páginas (x 1000)

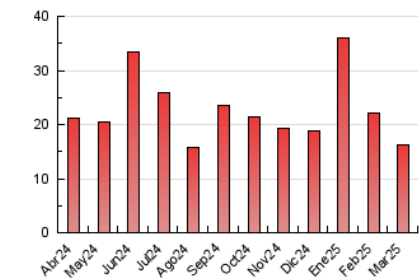


4.3 Por meses

N. únicos / Visitas (x 1000)



Páginas (x 1000)



5. Observaciones

Este Medio Electrónico de Comunicación ha sido medido por la herramienta Google Analytics de Google (GA4).

6. Definiciones básicas (Para más información ver Normas Técnicas para el Control de los Medios Electrónicos de Comunicación)

Página Vista:

Conjunto de ficheros enviado a un usuario como resultado de una petición del mismo recibida por el servidor. Cuando la página está formada por varios marcos (frames), el conjunto de los mismos tendrá, a efectos de cómputo, la consideración de una página unitaria.

Visita:

Una secuencia ininterrumpida de páginas servidas a un usuario válido. Si dicho usuario no realiza peticiones de páginas en un periodo de tiempo (30 min) la siguiente petición constituirá el inicio de una nueva visita.

Navegador Único:

Total de combinaciones únicas de una dirección IP y un identificador adicional. Los medios pueden utilizar cookies o el Identificador de Alta de registro.

Duración Página Vista:

Tiempo acumulado en segundos de todas las páginas vistas (en visitas de dos o más páginas vistas), dividido por el número total de páginas vistas.

Duración Visita:

Tiempo en segundos de todas las visitas de dos o más páginas vistas, dividido por el número total de visitas de dos o más páginas vistas.

Tráfico nacional:

Audiencia/difusión correspondiente a España medida en base a los datos de las direcciones IP registradas por el sistema de medición.

7. Opinión

De OJDinteractiva, la división de INFORMACIÓN Y CONTROL DE PUBLICACIONES S.A.:

Hemos examinado la información facilitada por el editor del medio electrónico para el periodo que comprende la presente certificación.

Nuestro examen se ha realizado de acuerdo con las normas y procedimientos establecidos en las Normas Técnicas para el Control de los Medios Electrónicos de Comunicación.

En nuestra opinión, la presente acta presenta razonablemente la difusión/audiencia registrada por este medio electrónico.

ADVERTENCIA:

El trabajo de OJDinteractiva, la división de INFORMACIÓN Y CONTROL DE PUBLICACIONES S.A (INTROL) se limita a la realización de pruebas para la revisión de los datos de recuento suministrados por el editor con la finalidad de expresar una opinión sobre la razonabilidad de dichos datos de acuerdo con las Normas Técnicas para el control de los MEC.

Por tanto, INTROL no acepta responsabilidad alguna por las inexactitudes o errores que puedan existir en los datos de recuento. Tampoco acepta ninguna responsabilidad por la falsedad en los datos de recuento recibidos del editor, ni por otros datos de medición que no están incluidos en el análisis.

Abril - 2025

OJDinteractiva