



## INFORMACION Y CONTROL DE PUBLICACIONES, S.A.

Velázquez, 46, 1ª Drcha - Tel. 91 435 00 32 Fax 91 435 96 05 - 28001 - MADRID  
Av. Diagonal 497, 5a planta - Tel 93 439 24 18 Fax 93 419 25 34 - 08029 - BARCELONA

**Título:** DIARIODEMIGUETURRA.COM  
**URL Primaria:** https://diariodemiguelturra.com  
**Editor:** Francisco Sánchez Rivas  
**Domicilio:** Avenida de Europa, 32  
**Ciudad:** 13170 Miguelturra  
**Teléfono:**  
**Fax:**  
**E-mail:**  
**Clasificación:** Noticias e Información  
**Sub-Clasificación:** Noticias globales y actualidad



### 1. Cifras totales y promedios (Nacional e Internacional)

MES - AÑO	NAVEGADORES UNICOS	VISITAS	PAGINAS
Febrero - 2025	9.338	17.374	22.313
<b>PROMEDIO DIARIO</b>	<b>541</b>	<b>621</b>	<b>797</b>
<b>PROMEDIO LUNES-VIERNES</b>	686	787	1.008
<b>PROMEDIO SABADO-DOMINGO</b>	179	205	270
<b>PAGINAS / VISITAS</b>	1,28		
<b>DURACION MEDIA VISITAS</b>	0:01:06		
<b>TIEMPO INTERACCIÓN MEDIO</b>	0:00:54		

### 2. Secciones (Nacional e Internacional)

	PAGINAS	%
<b>HOME</b>	2.131	9.55 %
<b>RESTO</b>	20.182	90.45 %

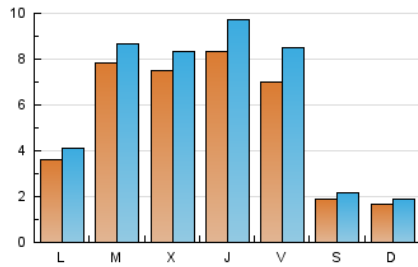
### 3. Por día del mes (Nacional e Internacional)

Día	N. únicos	Visitas	Páginas	Día	N. únicos	Visitas	Páginas	Día	N. únicos	Visitas	Páginas
<b>1</b>	86	99	162	<b>11</b>	338	376	539	<b>21</b>	415	471	622
<b>2</b>	86	98	130	<b>12</b>	785	892	1.105	<b>22</b>	290	338	435
<b>3</b>	521	579	753	<b>13</b>	936	1.076	1.287	<b>23</b>	341	404	530
<b>4</b>	1.378	1.511	1.800	<b>14</b>	326	375	521	<b>24</b>	372	442	619
<b>5</b>	1.223	1.286	1.483	<b>15</b>	213	241	311	<b>25</b>	997	1.114	1.464
<b>6</b>	419	474	636	<b>16</b>	126	141	184	<b>26</b>	642	753	983
<b>7</b>	312	357	485	<b>17</b>	199	226	324	<b>27</b>	1.230	1.442	1.802
<b>8</b>	174	193	249	<b>18</b>	427	471	623	<b>28</b>	1.748	2.192	2.931
<b>9</b>	117	122	158	<b>19</b>	343	396	494				
<b>10</b>	352	400	540	<b>20</b>	757	905	1.143				

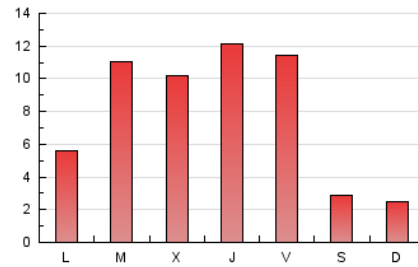
#### 4. Gráficas (Nacional e Internacional)

##### 4.1 Por día de la semana (promedio)

N. únicos / Visitas (x 100)

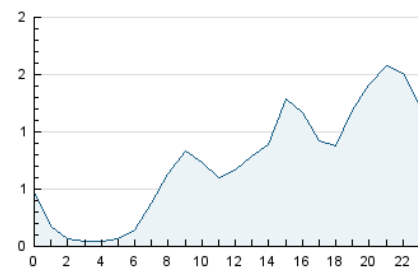


Páginas (x 100)

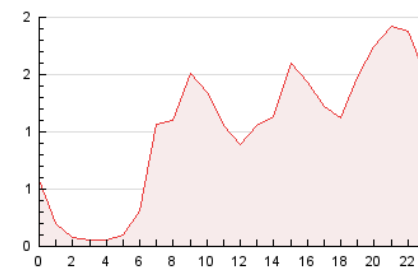


##### 4.2 Por franja horaria (promedio)

Visitas\_ (x 1000)

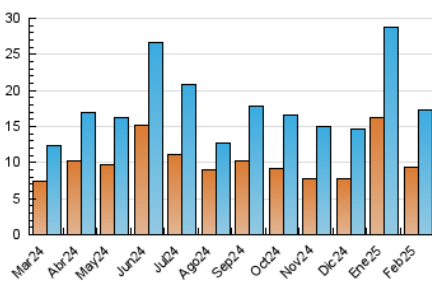


Páginas (x 1000)

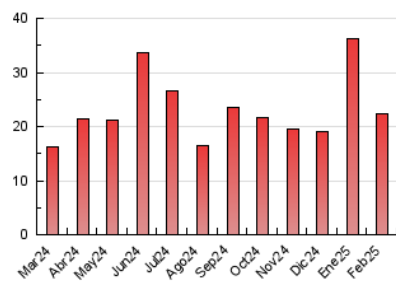


##### 4.3 Por meses

N. únicos / Visitas (x 1000)



Páginas (x 1000)





## INFORMACION Y CONTROL DE PUBLICACIONES, S.A.

Velázquez, 46, 1ª Drcha - Tel. 91 435 00 32 Fax 91 435 96 05 - 28001 - MADRID  
Av. Diagonal 497, 5a planta - Tel 93 439 24 18 Fax 93 419 25 34 - 08029 - BARCELONA

### Anexo - Tráfico Nacional

**Título:** DIARIODEMIGUELTURRA.COM  
**URL Primaria:** https://diariodemiguelturra.com  
**Editor:** Francisco Sánchez Rivas  
**Domicilio:** Avenida de Europa, 32  
**Ciudad:** 13170 Miguelturra  
**Teléfono:**  
**Fax:**  
**E-mail:**  
**Clasificación:** Noticias e Información  
**Sub-Clasificación:** Noticias globales y actualidad



#### 1. Cifras totales y promedios (Nacional)

MES - AÑO	NAVEGADORES UNICOS	VISITAS	PAGINAS
Febrero - 2025	9.173	17.238	22.155
<b>PROMEDIO DIARIO</b>	<b>537</b>	<b>616</b>	<b>791</b>
<b>PROMEDIO LUNES-VIERNES</b>	680	781	1.001
<b>PROMEDIO SABADO-DOMINGO</b>	177	202	268
<b>PAGINAS / VISITAS</b>	1,29		
<b>DURACION MEDIA VISITAS</b>	0:01:06		
<b>TIEMPO INTERACCIÓN MEDIO</b>	0:00:50		

#### 2. Secciones (Nacional)

	PAGINAS	%
<b>HOME</b>	1.984	8.96 %
<b>RESTO</b>	20.171	91.04 %

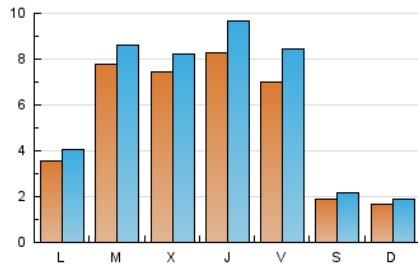
#### 3. Por día del mes (Nacional)

Día	N. únicos	Visitas	Páginas	Día	N. únicos	Visitas	Páginas	Día	N. únicos	Visitas	Páginas
<b>1</b>	85	98	161	<b>11</b>	325	369	530	<b>21</b>	414	470	621
<b>2</b>	85	97	129	<b>12</b>	777	881	1.088	<b>22</b>	289	337	434
<b>3</b>	518	576	750	<b>13</b>	928	1.067	1.277	<b>23</b>	337	399	525
<b>4</b>	1.368	1.501	1.788	<b>14</b>	323	372	515	<b>24</b>	362	430	607
<b>5</b>	1.211	1.274	1.467	<b>15</b>	210	238	309	<b>25</b>	990	1.107	1.456
<b>6</b>	413	468	631	<b>16</b>	123	138	181	<b>26</b>	639	748	975
<b>7</b>	307	352	480	<b>17</b>	199	226	324	<b>27</b>	1.223	1.435	1.794
<b>8</b>	172	191	247	<b>18</b>	423	467	618	<b>28</b>	1.746	2.188	2.927
<b>9</b>	116	121	157	<b>19</b>	340	393	491				
<b>10</b>	350	397	538	<b>20</b>	750	898	1.135				

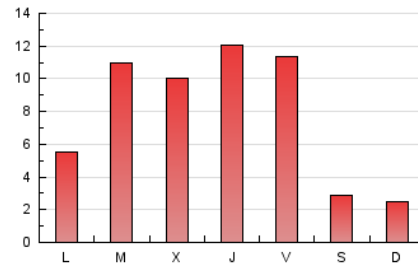
#### 4. Gráficas (Nacional)

##### 4.1 Por día de la semana (promedio)

N. únicos / Visitas (x 100)



Páginas (x 100)

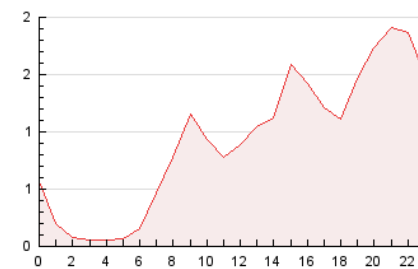


##### 4.2 Por franja horaria (promedio)

Visitas\_ (x 1000)

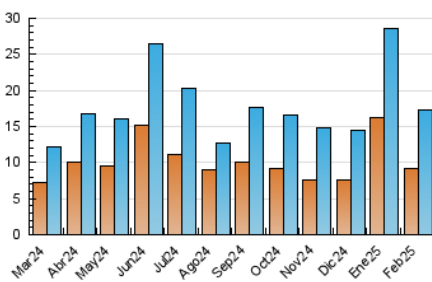


Páginas (x 1000)

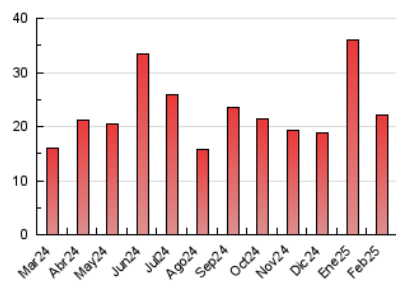


##### 4.3 Por meses

N. únicos / Visitas (x 1000)



Páginas (x 1000)



## 5. Observaciones

Este Medio Electrónico de Comunicación ha sido medido por la herramienta Google Analytics de Google (GA4).

## 6. Definiciones básicas (Para más información ver Normas Técnicas para el Control de los Medios Electrónicos de Comunicación)

### Página Vista:

Conjunto de ficheros enviado a un usuario como resultado de una petición del mismo recibida por el servidor. Cuando la página está formada por varios marcos (frames), el conjunto de los mismos tendrá, a efectos de cómputo, la consideración de una página unitaria.

### Visita:

Una secuencia ininterrumpida de páginas servidas a un usuario válido. Si dicho usuario no realiza peticiones de páginas en un periodo de tiempo (30 min) la siguiente petición constituirá el inicio de una nueva visita.

### Navegador Único:

Total de combinaciones únicas de una dirección IP y un identificador adicional. Los medios pueden utilizar cookies o el Identificador de Alta de registro.

### Duración Página Vista:

Tiempo acumulado en segundos de todas las páginas vistas (en visitas de dos o más páginas vistas), dividido por el número total de páginas vistas.

### Duración Visita:

Tiempo en segundos de todas las visitas de dos o más páginas vistas, dividido por el número total de visitas de dos o más páginas vistas.

### Tráfico nacional:

Audiencia/difusión correspondiente a España medida en base a los datos de las direcciones IP registradas por el sistema de medición.

## 7. Opinión

De OJDinteractiva, la división de INFORMACIÓN Y CONTROL DE PUBLICACIONES S.A.:

Hemos examinado la información facilitada por el editor del medio electrónico para el periodo que comprende la presente certificación.

Nuestro examen se ha realizado de acuerdo con las normas y procedimientos establecidos en las Normas Técnicas para el Control de los Medios Electrónicos de Comunicación.

En nuestra opinión, la presente acta presenta razonablemente la difusión/audiencia registrada por este medio electrónico.

### ADVERTENCIA:

El trabajo de OJDinteractiva, la división de INFORMACIÓN Y CONTROL DE PUBLICACIONES S.A (INTROL) se limita a la realización de pruebas para la revisión de los datos de recuento suministrados por el editor con la finalidad de expresar una opinión sobre la razonabilidad de dichos datos de acuerdo con las Normas Técnicas para el control de los MEC.

Por tanto, INTROL no acepta responsabilidad alguna por las inexactitudes o errores que puedan existir en los datos de recuento. Tampoco acepta ninguna responsabilidad por la falsedad en los datos de recuento recibidos del editor, ni por otros datos de medición que no están incluidos en el análisis.

Marzo - 2025

OJDinteractiva