



INFORMACION Y CONTROL DE PUBLICACIONES, S.A.

Velázquez, 46, 1ª Drcha - Tel. 91 435 00 32 Fax 91 435 96 05 - 28001 - MADRID
Av. Diagonal 497, 5a planta - Tel 93 439 24 18 Fax 93 419 25 34 - 08029 - BARCELONA

Título: DIARIODEMIGUELTURRA.COM
URL Primaria: https://diariodemiguelturra.com
Editor: Francisco Sánchez Rivas
Domicilio: Avenida de Europa, 32
Ciudad: 13170 Miguelturra
Teléfono:
Fax:
E-mail:
Clasificación: Noticias e Información
Sub-Clasificación: Noticias globales y actualidad



1. Cifras totales y promedios (Nacional e Internacional)

MES - AÑO	NAVEGADORES UNICOS	VISITAS	PAGINAS
Enero - 2026	7.204	14.371	18.101
PROMEDIO DIARIO	406	457	584
PROMEDIO LUNES-VIERNES	443	500	641
PROMEDIO SABADO-DOMINGO	316	353	445
PAGINAS / VISITAS	1,28		
DURACION MEDIA VISITAS	0:00:56		
TIEMPO INTERACCIÓN MEDIO	0:00:45		

2. Secciones (Nacional e Internacional)

	PAGINAS	%
HOME	1.876	10.36 %
RESTO	16.225	89.64 %

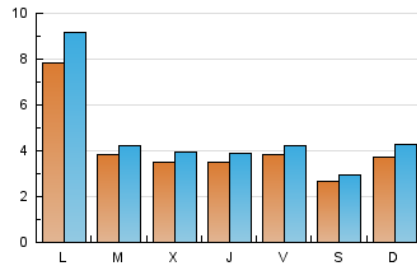
3. Por día del mes (Nacional e Internacional)

Día	N. únicos	Visitas	Páginas	Día	N. únicos	Visitas	Páginas	Día	N. únicos	Visitas	Páginas
1	728	792	967	11	158	169	205	21	169	187	262
2	393	421	550	12	352	392	516	22	83	98	151
3	164	186	232	13	260	275	374	23	528	604	774
4	529	617	774	14	149	166	236	24	419	465	585
5	311	349	465	15	194	214	276	25	493	569	746
6	194	211	277	16	376	413	531	26	2.171	2.568	3.139
7	316	354	476	17	278	299	371	27	802	898	1.125
8	246	271	393	18	319	352	436	28	766	861	1.087
9	379	408	493	19	310	361	484	29	506	577	730
10	243	259	303	20	275	313	438	30	238	271	354
								31	237	261	351

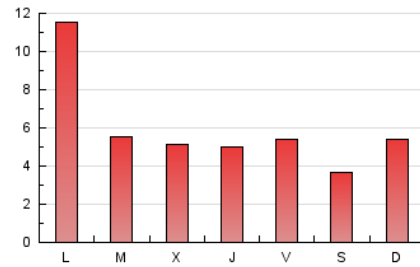
4. Gráficas (Nacional e Internacional)

4.1 Por día de la semana (promedio)

N. únicos / Visitas (x 100)

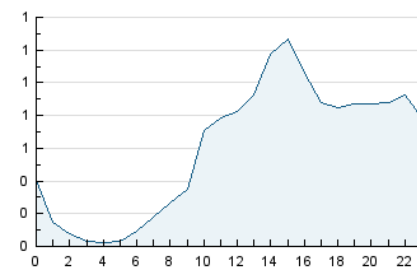


Páginas (x 100)

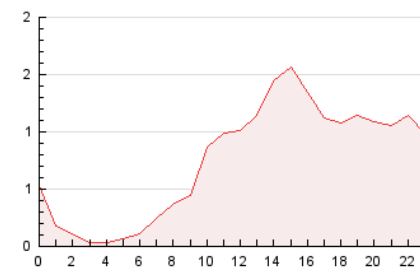


4.2 Por franja horaria (promedio)

Visitas_ (x 1000)

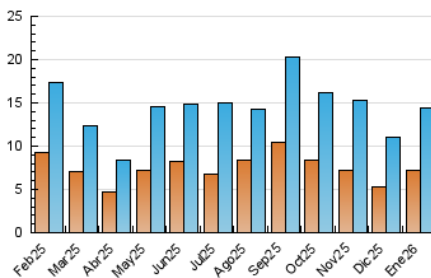


Páginas (x 1000)

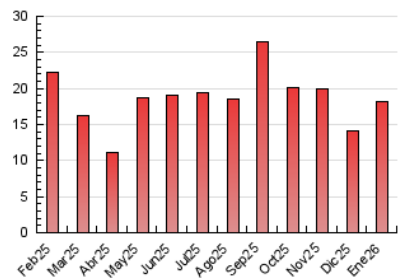


4.3 Por meses

N. únicos / Visitas (x 1000)



Páginas (x 1000)





INFORMACION Y CONTROL DE PUBLICACIONES, S.A.

Velázquez, 46, 1ª Drcha - Tel. 91 435 00 32 Fax 91 435 96 05 - 28001 - MADRID
Av. Diagonal 497, 5a planta - Tel 93 439 24 18 Fax 93 419 25 34 - 08029 - BARCELONA

Anexo - Tráfico Nacional

Título: DIARIODEMIGUELTURRA.COM
URL Primaria: https://diariodemiguelturra.com
Editor: Francisco Sánchez Rivas
Domicilio: Avenida de Europa, 32
Ciudad: 13170 Miguelturra
Teléfono:
Fax:
E-mail:
Clasificación: Noticias e Información
Sub-Clasificación: Noticias globales y actualidad



1. Cifras totales y promedios (Nacional)

MES - AÑO	NAVEGADORES UNICOS	VISITAS	PAGINAS
Enero - 2026	7.087	14.221	17.919
PROMEDIO DIARIO	402	453	578
PROMEDIO LUNES-VIERNES	438	495	634
PROMEDIO SABADO-DOMINGO	313	350	441
PAGINAS / VISITAS	1,28		
DURACION MEDIA VISITAS	0:00:56		
TIEMPO INTERACCIÓN MEDIO	0:00:45		

2. Secciones (Nacional)

	PAGINAS	%
HOME	1.862	10.39 %
RESTO	16.057	89.61 %

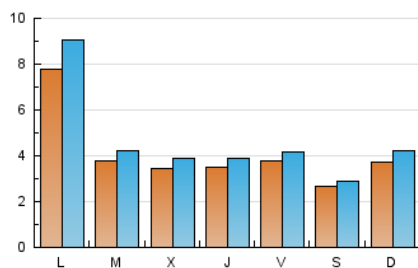
3. Por día del mes (Nacional)

Día	N. únicos	Visitas	Páginas	Día	N. únicos	Visitas	Páginas	Día	N. únicos	Visitas	Páginas
1	722	786	961	11	157	168	204	21	167	185	260
2	391	419	547	12	342	382	504	22	82	96	149
3	162	184	230	13	257	272	372	23	523	599	769
4	527	615	772	14	145	162	232	24	412	457	577
5	307	345	459	15	190	210	272	25	491	565	741
6	194	211	277	16	364	401	498	26	2.153	2.547	3.114
7	314	352	474	17	277	298	367	27	795	891	1.118
8	243	268	390	18	316	349	432	28	758	853	1.077
9	372	401	485	19	305	356	479	29	503	574	727
10	240	255	298	20	274	312	437	30	236	268	349
								31	234	258	348

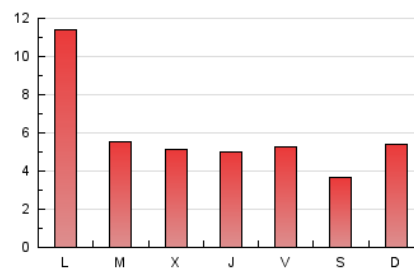
4. Gráficas (Nacional)

4.1 Por día de la semana (promedio)

N. únicos / Visitas (x 100)

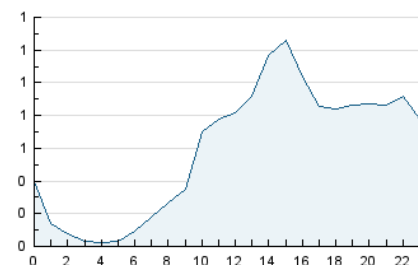


Páginas (x 100)

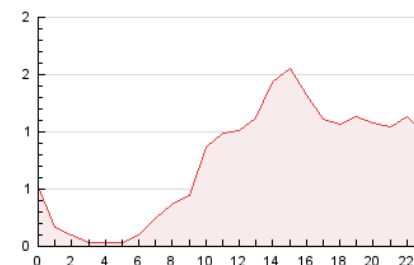


4.2 Por franja horaria (promedio)

Visitas_ (x 1000)

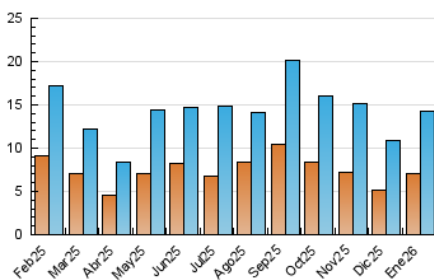


Páginas (x 1000)

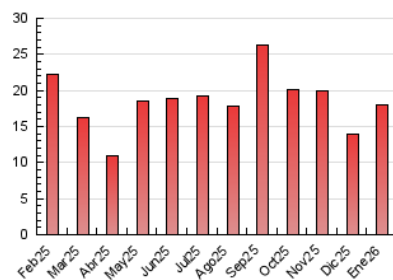


4.3 Por meses

N. únicos / Visitas (x 1000)



Páginas (x 1000)



5. Observaciones

Este Medio Electrónico de Comunicación ha sido medido por la herramienta Google Analytics de Google (GA4).

6. Definiciones básicas (Para más información ver Normas Técnicas para el Control de los Medios Electrónicos de Comunicación)

Página Vista:

Conjunto de ficheros enviado a un usuario como resultado de una petición del mismo recibida por el servidor. Cuando la página está formada por varios marcos (frames), el conjunto de los mismos tendrá, a efectos de cómputo, la consideración de una página unitaria.

Visita:

Una secuencia ininterrumpida de páginas servidas a un usuario válido. Si dicho usuario no realiza peticiones de páginas en un periodo de tiempo (30 min) la siguiente petición constituirá el inicio de una nueva visita.

Navegador Único:

Total de combinaciones únicas de una dirección IP y un identificador adicional. Los medios pueden utilizar cookies o el Identificador de Alta de registro.

Duración Página Vista:

Tiempo acumulado en segundos de todas las páginas vistas (en visitas de dos o más páginas vistas), dividido por el número total de páginas vistas.

Duración Visita:

Tiempo en segundos de todas las visitas de dos o más páginas vistas, dividido por el número total de visitas de dos o más páginas vistas.

Tráfico nacional:

Audiencia/difusión correspondiente a España medida en base a los datos de las direcciones IP registradas por el sistema de medición.

7. Opinión

De OJDinteractiva, la división de INFORMACIÓN Y CONTROL DE PUBLICACIONES S.A.:

Hemos examinado la información facilitada por el editor del medio electrónico para el periodo que comprende la presente certificación.

Nuestro examen se ha realizado de acuerdo con las normas y procedimientos establecidos en las Normas Técnicas para el Control de los Medios Electrónicos de Comunicación.

En nuestra opinión, la presente acta presenta razonablemente la difusión/audiencia registrada por este medio electrónico.

ADVERTENCIA:

El trabajo de OJDinteractiva, la división de INFORMACIÓN Y CONTROL DE PUBLICACIONES S.A (INTROL) se limita a la realización de pruebas para la revisión de los datos de recuento suministrados por el editor con la finalidad de expresar una opinión sobre la razonabilidad de dichos datos de acuerdo con las Normas Técnicas para el control de los MEC.

Por tanto, INTROL no acepta responsabilidad alguna por las inexactitudes o errores que puedan existir en los datos de recuento. Tampoco acepta ninguna responsabilidad por la falsedad en los datos de recuento recibidos del editor, ni por otros datos de medición que no están incluidos en el análisis.

Febrero - 2026

OJDinteractiva