



## INFORMACION Y CONTROL DE PUBLICACIONES, S.A.

Velázquez, 46, 1º Drcha - Tel. 91 435 00 32 Fax 91 435 96 05 - 28001 - MADRID  
Av. Diagonal 497, 5a planta - Tel 93 439 24 18 Fax 93 419 25 34 - 08029 - BARCELONA

**Título:** RADIOCAPITAL.CAT  
**URL Primaria:** https://www.radiocapital.cat/  
**Editor:** Ràdio Capital de l'Empordà, S.C.  
**Domicilio:** Samària, 44  
**Ciudad:** 17256 GIRONA  
**Teléfono:**  
**Fax:**  
**E-mail:**  
**Clasificación:** Entretenimiento  
**Sub-Clasificación:** Broadcast



### 1. Cifras totales y promedios (Nacional e Internacional)

MES - AÑO	NAVEGADORES UNICOS	VISITAS	PAGINAS
Mayo - 2026	16.568	30.725	40.080
<b>PROMEDIO DIARIO</b>	<b>828</b>	<b>1.016</b>	<b>1.293</b>
<b>PROMEDIO LUNES-VIERNES</b>	849	1.077	1.372
<b>PROMEDIO SABADO-DOMINGO</b>	783	889	1.128
<b>PAGINAS / VISITAS</b>	1,27		
<b>DURACION MEDIA VISITAS</b>	0:02:13		
<b>TIEMPO INTERACCIÓN MEDIO</b>	0:01:34		

### 2. Secciones (Nacional e Internacional)

	PAGINAS	%
<b>HOME</b>	2.874	7.17 %
<b>RESTO</b>	37.206	92.83 %

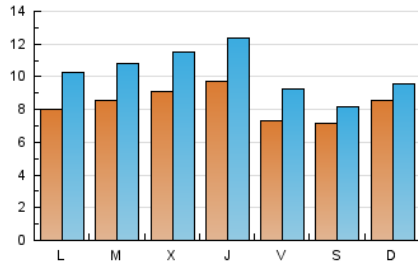
### 3. Por día del mes (Nacional e Internacional)

Día	N. únicos	Visitas	Páginas	Día	N. únicos	Visitas	Páginas	Día	N. únicos	Visitas	Páginas
1	590	686	1.212	11	730	946	1.158	21	701	913	1.213
2	1.312	1.407	1.781	12	765	985	1.172	22	582	790	994
3	1.721	1.822	2.331	13	610	820	994	23	422	523	675
4	896	1.106	1.378	14	730	956	1.235	24	376	467	625
5	803	1.025	1.269	15	575	775	969	25	806	1.036	1.284
6	1.017	1.268	1.610	16	663	791	968	26	852	1.075	1.418
7	706	963	1.263	17	616	732	912	27	1.062	1.344	1.756
8	546	752	974	18	787	1.004	1.276	28	1.768	2.102	2.556
9	473	587	796	19	988	1.252	1.583	29	1.377	1.630	2.025
10	488	580	767	20	947	1.189	1.463	30	688	777	973
								31	1.068	1.200	1.450

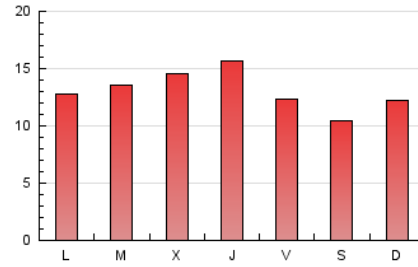
#### 4. Gráficas (Nacional e Internacional)

##### 4.1 Por día de la semana (promedio)

N. únicos / Visitas (x 100)

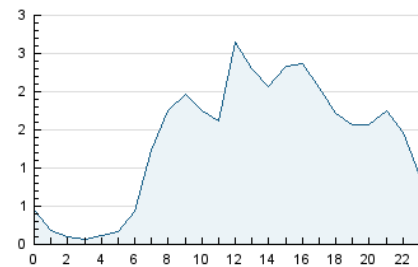


Páginas (x 100)

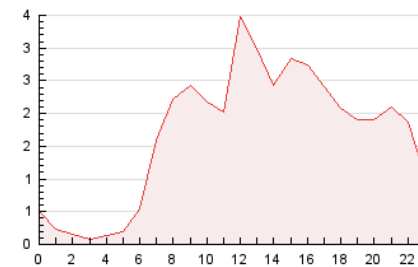


##### 4.2 Por franja horaria (promedio)

Visitas\_ (x 1000)

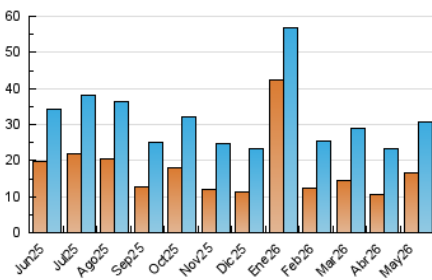


Páginas (x 1000)

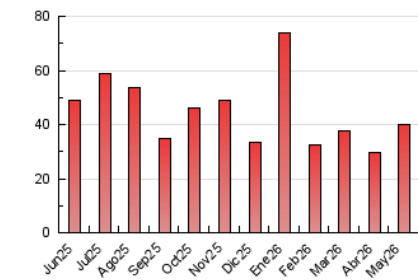


##### 4.3 Por meses

N. únicos / Visitas (x 1000)



Páginas (x 1000)





## INFORMACION Y CONTROL DE PUBLICACIONES, S.A.

Velázquez, 46, 1ª Drcha - Tel. 91 435 00 32 Fax 91 435 96 05 - 28001 - MADRID  
Av. Diagonal 497, 5a planta - Tel 93 439 24 18 Fax 93 419 25 34 - 08029 - BARCELONA

### Anexo - Tráfico Nacional

**Título:** RADIOCAPITAL.CAT  
**URL Primaria:** https://www.radiocapital.cat/  
**Editor:** Ràdio Capital de l'Empordà, S.C.  
**Domicilio:** Samària, 44  
**Ciudad:** 17256 GIRONA  
**Teléfono:**  
**Fax:**  
**E-mail:**  
**Clasificación:** Entretenimiento  
**Sub-Clasificación:** Broadcast



#### 1. Cifras totales y promedios (Nacional)

MES - AÑO	NAVEGADORES UNICOS	VISITAS	PAGINAS
Mayo - 2026	16.533	30.705	40.033
<b>PROMEDIO DIARIO</b>	<b>827</b>	<b>1.015</b>	<b>1.291</b>
<b>PROMEDIO LUNES-VIERNES</b>	848	1.076	1.370
<b>PROMEDIO SABADO-DOMINGO</b>	781	887	1.126
<b>PAGINAS / VISITAS</b>	1,27		
<b>DURACION MEDIA VISITAS</b>	0:02:13		
<b>TIEMPO INTERACCIÓN MEDIO</b>	0:01:34		

#### 2. Secciones (Nacional)

	PAGINAS	%
<b>HOME</b>	2.871	7.17 %
<b>RESTO</b>	37.162	92.83 %

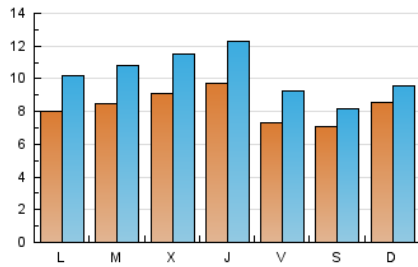
#### 3. Por día del mes (Nacional)

Día	N. únicos	Visitas	Páginas	Día	N. únicos	Visitas	Páginas	Día	N. únicos	Visitas	Páginas
1	589	685	1.207	11	729	945	1.157	21	700	912	1.212
2	1.309	1.403	1.775	12	765	985	1.172	22	581	789	993
3	1.718	1.819	2.328	13	610	820	994	23	421	522	674
4	896	1.106	1.378	14	730	956	1.235	24	375	466	624
5	803	1.025	1.269	15	573	772	967	25	804	1.034	1.283
6	1.016	1.267	1.609	16	663	791	968	26	850	1.073	1.416
7	706	962	1.262	17	616	732	912	27	1.061	1.343	1.755
8	544	750	972	18	787	1.004	1.276	28	1.763	2.097	2.549
9	472	586	795	19	987	1.251	1.582	29	1.376	1.629	2.024
10	488	580	767	20	947	1.188	1.459	30	685	774	970
								31	1.067	1.199	1.449

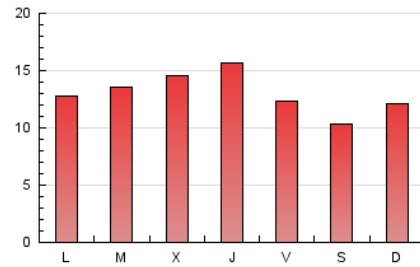
#### 4. Gráficas (Nacional)

##### 4.1 Por día de la semana (promedio)

N. únicos / Visitas (x 100)

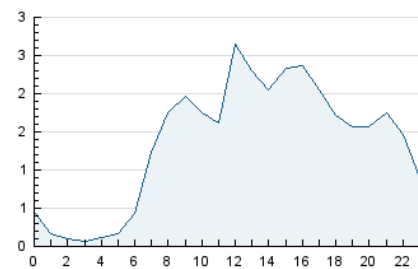


Páginas (x 100)

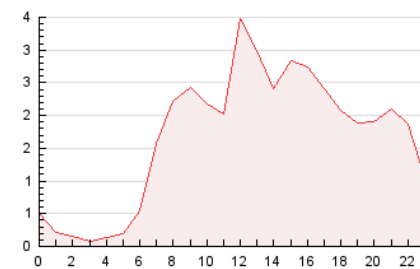


##### 4.2 Por franja horaria (promedio)

Visitas\_ (x 1000)

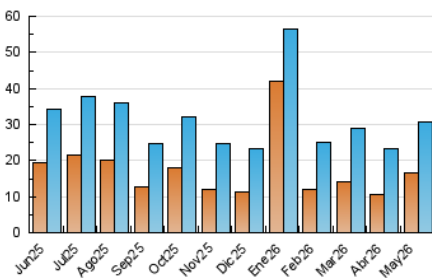


Páginas (x 1000)

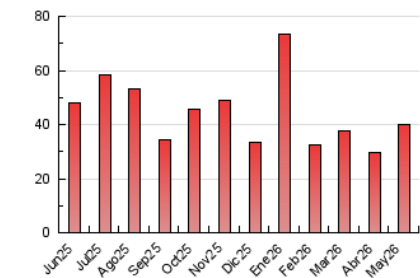


##### 4.3 Por meses

N. únicos / Visitas (x 1000)



Páginas (x 1000)



## 5. Observaciones

Este Medio Electrónico de Comunicación ha sido medido por la herramienta Google Analytics de Google (GA4).

## 6. Definiciones básicas (Para más información ver Normas Técnicas para el Control de los Medios Electrónicos de Comunicación)

### Página Vista:

Conjunto de ficheros enviado a un usuario como resultado de una petición del mismo recibida por el servidor. Cuando la página está formada por varios marcos (frames), el conjunto de los mismos tendrá, a efectos de cómputo, la consideración de una página unitaria.

### Visita:

Una secuencia ininterrumpida de páginas servidas a un usuario válido. Si dicho usuario no realiza peticiones de páginas en un periodo de tiempo (30 min) la siguiente petición constituirá el inicio de una nueva visita.

### Navegador Único:

Total de combinaciones únicas de una dirección IP y un identificador adicional. Los medios pueden utilizar cookies o el Identificador de Alta de registro.

### Duración Página Vista:

Tiempo acumulado en segundos de todas las páginas vistas (en visitas de dos o más páginas vistas), dividido por el número total de páginas vistas.

### Duración Visita:

Tiempo en segundos de todas las visitas de dos o más páginas vistas, dividido por el número total de visitas de dos o más páginas vistas.

### Tráfico nacional:

Audiencia/difusión correspondiente a España medida en base a los datos de las direcciones IP registradas por el sistema de medición.

## 7. Opinión

De OJDinteractiva, la división de INFORMACIÓN Y CONTROL DE PUBLICACIONES S.A.:

Hemos examinado la información facilitada por el editor del medio electrónico para el periodo que comprende la presente certificación.

Nuestro examen se ha realizado de acuerdo con las normas y procedimientos establecidos en las Normas Técnicas para el Control de los Medios Electrónicos de Comunicación.

En nuestra opinión, la presente acta presenta razonablemente la difusión/audiencia registrada por este medio electrónico.

### ADVERTENCIA:

El trabajo de OJDinteractiva, la división de INFORMACIÓN Y CONTROL DE PUBLICACIONES S.A (INTROL) se limita a la realización de pruebas para la revisión de los datos de recuento suministrados por el editor con la finalidad de expresar una opinión sobre la razonabilidad de dichos datos de acuerdo con las Normas Técnicas para el control de los MEC.

Por tanto, INTROL no acepta responsabilidad alguna por las inexactitudes o errores que puedan existir en los datos de recuento. Tampoco acepta ninguna responsabilidad por la falsedad en los datos de recuento recibidos del editor, ni por otros datos de medición que no están incluidos en el análisis.

Junio - 2026

OJDinteractiva