



INFORMACION Y CONTROL DE PUBLICACIONES, S.A.

Velázquez, 46, 1º Drcha - Tel. 91 435 00 32 Fax 91 435 96 05 - 28001 - MADRID
Av. Diagonal 497, 5a planta - Tel 93 439 24 18 Fax 93 419 25 34 - 08029 - BARCELONA

Título: ENFOQUEZAMORA.COM
URL Primaria: https://enfoquezamora.com/
Editor: Mamola Noticias, S.L.
Domicilio: Avenida de la Feria, 10
Ciudad: 49032 ZAMORA
Teléfono:
Fax:
E-mail:
Clasificación: Noticias e Información
Sub-Clasificación: Noticias globales y actualidad



1. Cifras totales y promedios (Nacional e Internacional)

MES - AÑO	NAVEGADORES UNICOS	VISITAS	PAGINAS
Enero - 2025	57.651	95.724	119.730
PROMEDIO DIARIO	2.753	3.074	3.862
PROMEDIO LUNES-VIERNES	2.506	2.810	3.547
PROMEDIO SABADO-DOMINGO	3.465	3.832	4.768
PAGINAS / VISITAS	1,26		
DURACION MEDIA VISITAS	0:01:45		
TIEMPO INTERACCIÓN MEDIO	0:01:31		

2. Secciones (Nacional e Internacional)

	PAGINAS	%
HOME	12.739	10.64 %
RESTO	106.991	89.36 %

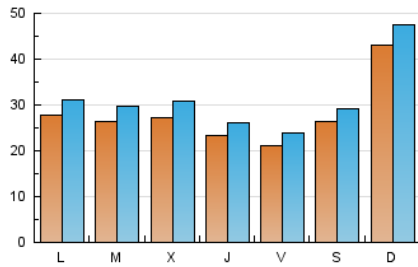
3. Por día del mes (Nacional e Internacional)

Día	N. únicos	Visitas	Páginas	Día	N. únicos	Visitas	Páginas	Día	N. únicos	Visitas	Páginas
1	2.355	2.611	3.217	11	3.117	3.452	4.286	21	2.821	3.230	3.850
2	2.184	2.444	3.137	12	4.098	4.498	5.403	22	3.386	3.910	4.586
3	1.727	1.938	2.553	13	2.543	2.831	3.618	23	3.363	3.675	4.598
4	1.999	2.219	2.889	14	3.204	3.599	4.528	24	2.285	2.546	3.252
5	4.806	5.330	6.473	15	2.999	3.368	4.237	25	3.056	3.380	4.182
6	2.829	3.098	3.980	16	2.288	2.550	3.216	26	5.275	5.833	7.402
7	2.028	2.275	2.866	17	1.942	2.184	2.799	27	2.812	3.215	4.000
8	2.309	2.592	3.477	18	2.364	2.654	3.391	28	2.451	2.749	3.545
9	1.830	2.061	2.737	19	3.002	3.292	4.120	29	2.616	2.928	3.719
10	2.477	2.799	3.465	20	2.974	3.262	4.159	30	2.062	2.341	2.974
								31	2.150	2.420	3.071

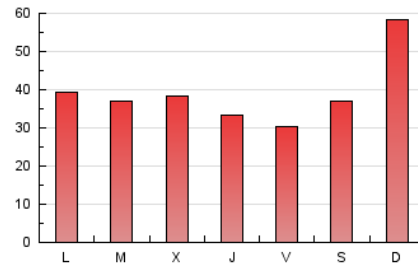
4. Gráficas (Nacional e Internacional)

4.1 Por día de la semana (promedio)

N. únicos / Visitas (x 100)



Páginas (x 100)

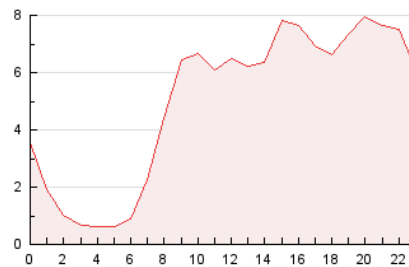


4.2 Por franja horaria (promedio)

Visitas_ (x 1000)

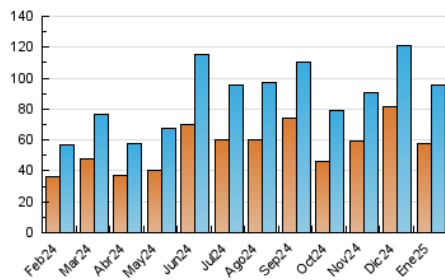


Páginas (x 1000)

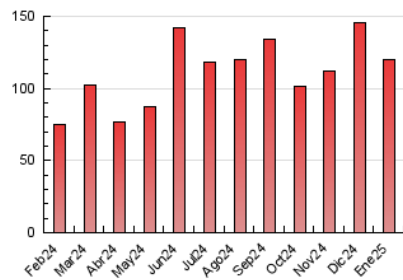


4.3 Por meses

N. únicos / Visitas (x 1000)



Páginas (x 1000)





INFORMACION Y CONTROL DE PUBLICACIONES, S.A.

Velázquez, 46, 1ª Drcha - Tel. 91 435 00 32 Fax 91 435 96 05 - 28001 - MADRID
Av. Diagonal 497, 5a planta - Tel 93 439 24 18 Fax 93 419 25 34 - 08029 - BARCELONA

Anexo - Tráfico Nacional

Título: ENFOQUEZAMORA.COM
URL Primaria: https://enfquezamora.com/
Editor: Mamola Noticias, S.L.
Domicilio: Avenida de la Feria, 10
Ciudad: 49032 ZAMORA
Teléfono:
Fax:
E-mail:
Clasificación: Noticias e Información
Sub-Clasificación: Noticias globales y actualidad



1. Cifras totales y promedios (Nacional)

MES - AÑO	NAVEGADORES UNICOS	VISITAS	PAGINAS
Enero - 2025	52.480	90.525	113.309
PROMEDIO DIARIO	2.580	2.891	3.655
PROMEDIO LUNES-VIERNES	2.336	2.630	3.346
PROMEDIO SABADO-DOMINGO	3.282	3.642	4.545
PAGINAS / VISITAS	1,26		
DURACION MEDIA VISITAS	0:01:48		
TIEMPO INTERACCIÓN MEDIO	0:01:38		

2. Secciones (Nacional)

	PAGINAS	%
HOME	12.458	10.99 %
RESTO	100.851	89.01 %

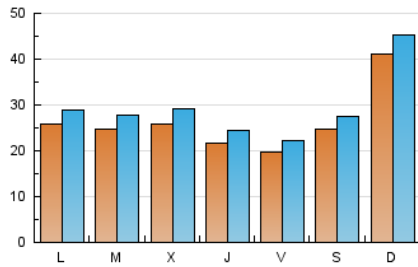
3. Por día del mes (Nacional)

Día	N. únicos	Visitas	Páginas	Día	N. únicos	Visitas	Páginas	Día	N. únicos	Visitas	Páginas
1	2.197	2.449	3.017	11	2.908	3.230	4.032	21	2.651	3.002	3.641
2	2.022	2.276	2.927	12	3.832	4.233	5.093	22	3.228	3.746	4.402
3	1.572	1.776	2.356	13	2.335	2.625	3.372	23	3.168	3.486	4.382
4	1.847	2.063	2.716	14	2.999	3.390	4.301	24	2.170	2.422	3.114
5	4.558	5.084	6.163	15	2.819	3.172	4.026	25	2.905	3.215	4.001
6	2.570	2.827	3.657	16	2.079	2.333	2.970	26	5.154	5.679	7.249
7	1.870	2.109	2.682	17	1.718	1.955	2.554	27	2.636	3.013	3.806
8	2.176	2.455	3.320	18	2.184	2.466	3.175	28	2.318	2.612	3.383
9	1.647	1.866	2.500	19	2.864	3.166	3.928	29	2.493	2.789	3.573
10	2.292	2.610	3.243	20	2.777	3.057	3.943	30	1.948	2.222	2.840
								31	2.042	2.302	2.943

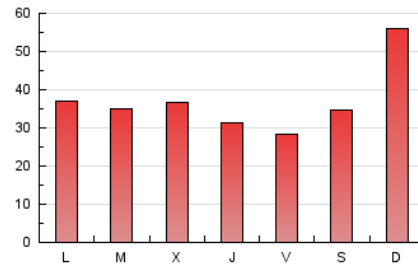
4. Gráficas (Nacional)

4.1 Por día de la semana (promedio)

N. únicos / Visitas (x 100)



Páginas (x 100)

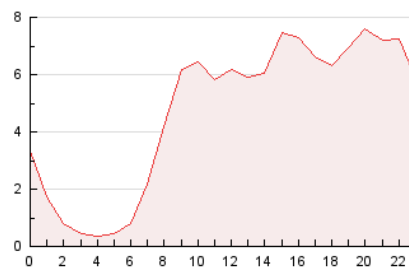


4.2 Por franja horaria (promedio)

Visitas_ (x 1000)

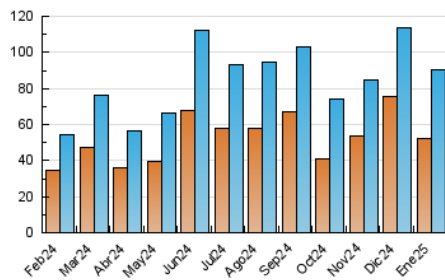


Páginas (x 1000)

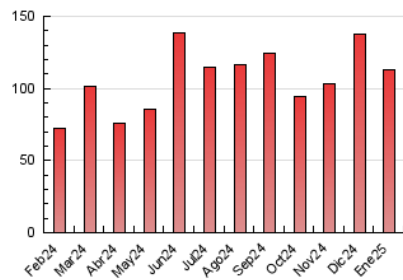


4.3 Por meses

N. únicos / Visitas (x 1000)



Páginas (x 1000)



5. Observaciones

Este Medio Electrónico de Comunicación ha sido medido por la herramienta Google Analytics de Google (GA4).

6. Definiciones básicas (Para más información ver Normas Técnicas para el Control de los Medios Electrónicos de Comunicación)

Página Vista:

Conjunto de ficheros enviado a un usuario como resultado de una petición del mismo recibida por el servidor. Cuando la página está formada por varios marcos (frames), el conjunto de los mismos tendrá, a efectos de cómputo, la consideración de una página unitaria.

Visita:

Una secuencia ininterrumpida de páginas servidas a un usuario válido. Si dicho usuario no realiza peticiones de páginas en un periodo de tiempo (30 min) la siguiente petición constituirá el inicio de una nueva visita.

Navegador Único:

Total de combinaciones únicas de una dirección IP y un identificador adicional. Los medios pueden utilizar cookies o el Identificador de Alta de registro.

Duración Página Vista:

Tiempo acumulado en segundos de todas las páginas vistas (en visitas de dos o más páginas vistas), dividido por el número total de páginas vistas.

Duración Visita:

Tiempo en segundos de todas las visitas de dos o más páginas vistas, dividido por el número total de visitas de dos o más páginas vistas.

Tráfico nacional:

Audiencia/difusión correspondiente a España medida en base a los datos de las direcciones IP registradas por el sistema de medición.

7. Opinión

De OJDinteractiva, la división de INFORMACIÓN Y CONTROL DE PUBLICACIONES S.A.:

Hemos examinado la información facilitada por el editor del medio electrónico para el periodo que comprende la presente certificación.

Nuestro examen se ha realizado de acuerdo con las normas y procedimientos establecidos en las Normas Técnicas para el Control de los Medios Electrónicos de Comunicación.

En nuestra opinión, la presente acta presenta razonablemente la difusión/audiencia registrada por este medio electrónico.

ADVERTENCIA:

El trabajo de OJDinteractiva, la división de INFORMACIÓN Y CONTROL DE PUBLICACIONES S.A (INTROL) se limita a la realización de pruebas para la revisión de los datos de recuento suministrados por el editor con la finalidad de expresar una opinión sobre la razonabilidad de dichos datos de acuerdo con las Normas Técnicas para el control de los MEC.

Por tanto, INTROL no acepta responsabilidad alguna por las inexactitudes o errores que puedan existir en los datos de recuento. Tampoco acepta ninguna responsabilidad por la falsedad en los datos de recuento recibidos del editor, ni por otros datos de medición que no están incluidos en el análisis.

Febrero - 2025

OJDinteractiva