



## INFORMACION Y CONTROL DE PUBLICACIONES, S.A.

Velázquez, 46, 1ª Drcha - Tel. 91 435 00 32 Fax 91 435 96 05 - 28001 - MADRID  
Av. Diagonal 497, 5a planta - Tel 93 439 24 18 Fax 93 419 25 34 - 08029 - BARCELONA

**Título:** CANAL4DIARIO.COM  
**URL Primaria:** https://canal4diario.com/  
**Editor:** Canal 4 Television de Baleares, S.L.U.  
**Domicilio:** Ctra. de Valldemossa, Km. 7, Parc Bit - Edificio Lleret  
**Ciudad:** 07121 PALMA  
**Teléfono:**  
**Fax:**  
**E-mail:**  
**Clasificación:** Noticias e Información  
**Sub-Clasificación:** Noticias globales y actualidad



### 1. Cifras totales y promedios (Nacional e Internacional)

MES - AÑO	NAVEGADORES UNICOS	VISITAS	PAGINAS
Diciembre - 2025	5.122	6.962	9.492
<b>PROMEDIO DIARIO</b>	<b>201</b>	<b>228</b>	<b>307</b>
<b>PROMEDIO LUNES-VIERNES</b>	210	240	327
<b>PROMEDIO SABADO-DOMINGO</b>	175	192	248
<b>PAGINAS / VISITAS</b>	1,35		
<b>DURACION MEDIA VISITAS</b>	0:01:46		
<b>TIEMPO INTERACCIÓN MEDIO</b>	0:00:38		

### 2. Secciones (Nacional e Internacional)

	PAGINAS	%
<b>HOME</b>	1.853	19.48 %
<b>RESTO</b>	7.658	80.52 %

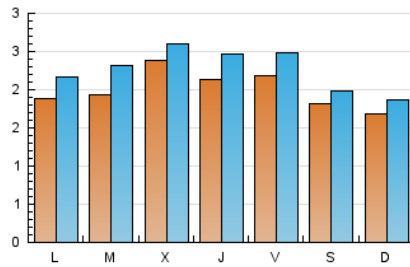
### 3. Por día del mes (Nacional e Internacional)

Día	N. únicos	Visitas	Páginas	Día	N. únicos	Visitas	Páginas	Día	N. únicos	Visitas	Páginas
1	190	217	305	11	254	282	332	21	158	175	202
2	171	205	260	12	257	290	369	22	138	159	203
3	176	206	261	13	246	265	349	23	164	180	294
4	285	338	446	14	240	271	410	24	92	99	116
5	260	302	401	15	317	369	590	25	98	110	132
6	171	196	265	16	273	348	547	26	125	135	159
7	159	170	194	17	207	241	365	27	113	123	150
8	148	168	191	18	217	253	331	28	120	126	148
9	214	252	366	19	232	269	361	29	148	173	249
10	244	275	328	20	193	211	266	30	146	173	224
								31	470	481	697

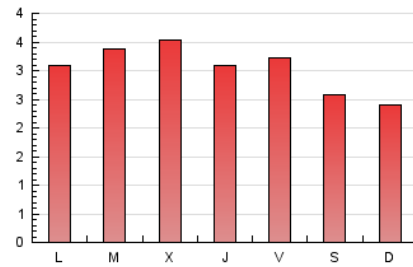
#### 4. Gráficas (Nacional e Internacional)

##### 4.1 Por día de la semana (promedio)

N. únicos / Visitas (x 100)

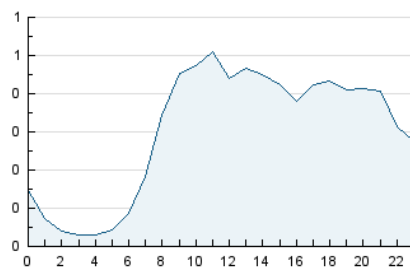


Páginas (x 100)

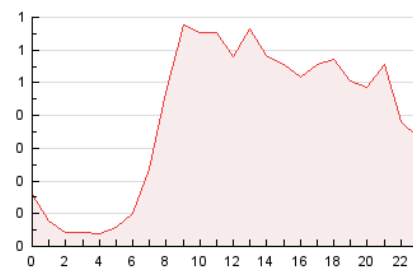


##### 4.2 Por franja horaria (promedio)

Visitas\_ (x 1000)

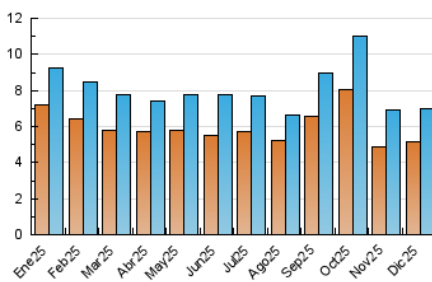


Páginas (x 1000)

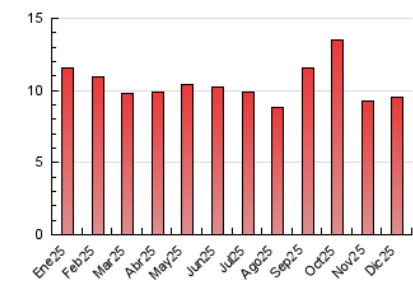


##### 4.3 Por meses

N. únicos / Visitas (x 1000)



Páginas (x 1000)





## INFORMACION Y CONTROL DE PUBLICACIONES, S.A.

Velázquez, 46, 1ª Drcha - Tel. 91 435 00 32 Fax 91 435 96 05 - 28001 - MADRID  
Av. Diagonal 497, 5a planta - Tel 93 439 24 18 Fax 93 419 25 34 - 08029 - BARCELONA

### Anexo - Tráfico Nacional

**Título:** CANAL4DIARIO.COM  
**URL Primaria:** https://canal4diario.com/  
**Editor:** Canal 4 Television de Baleares, S.L.U.  
**Domicilio:** Ctra. de Valldemossa, Km. 7, Parc Bit - Edificio Lleret  
**Ciudad:** 07121 PALMA  
**Teléfono:**  
**Fax:**  
**E-mail:**  
**Clasificación:** Noticias e Información  
**Sub-Clasificación:** Noticias globales y actualidad



#### 1. Cifras totales y promedios (Nacional)

MES - AÑO	NAVEGADORES UNICOS	VISITAS	PAGINAS
Diciembre - 2025	5.029	6.872	9.396
<b>PROMEDIO DIARIO</b>	<b>197</b>	<b>224</b>	<b>303</b>
<b>PROMEDIO LUNES-VIERNES</b>	207	237	324
<b>PROMEDIO SABADO-DOMINGO</b>	171	188	244
<b>PAGINAS / VISITAS</b>	1,35		
<b>DURACION MEDIA VISITAS</b>	0:01:47		
<b>TIEMPO INTERACCIÓN MEDIO</b>	0:00:39		

#### 2. Secciones (Nacional)

	PAGINAS	%
<b>HOME</b>	1.846	19.65 %
<b>RESTO</b>	7.550	80.35 %

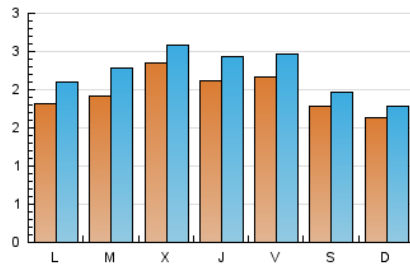
#### 3. Por día del mes (Nacional)

Día	N. únicos	Visitas	Páginas	Día	N. únicos	Visitas	Páginas	Día	N. únicos	Visitas	Páginas
1	174	200	284	11	250	278	328	21	154	171	198
2	166	200	255	12	254	287	366	22	132	153	197
3	173	203	258	13	245	264	348	23	160	176	290
4	283	336	444	14	233	263	400	24	91	98	115
5	256	298	397	15	312	364	585	25	98	110	132
6	169	194	263	16	273	348	547	26	125	135	159
7	148	159	184	17	205	239	363	27	108	118	145
8	147	166	190	18	216	252	330	28	118	124	146
9	212	250	364	19	231	268	360	29	143	168	245
10	242	273	326	20	192	210	265	30	144	170	222
								31	464	475	690

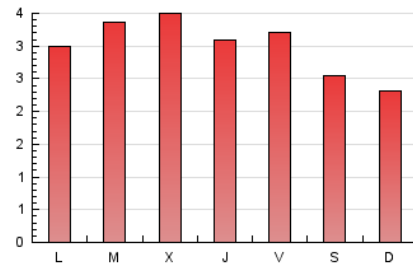
#### 4. Gráficas (Nacional)

##### 4.1 Por día de la semana (promedio)

N. únicos / Visitas (x 100)

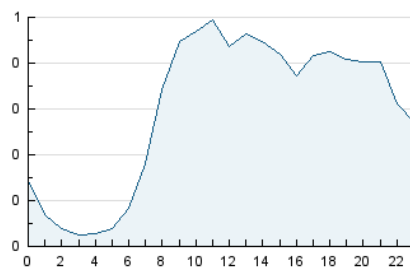


Páginas (x 100)

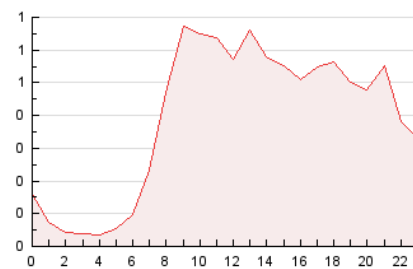


##### 4.2 Por franja horaria (promedio)

Visitas\_ (x 1000)

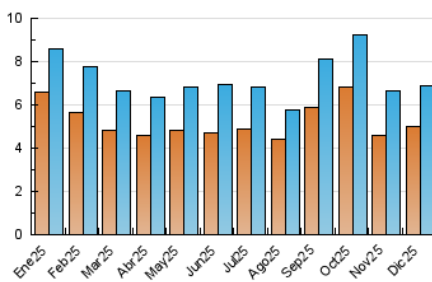


Páginas (x 1000)

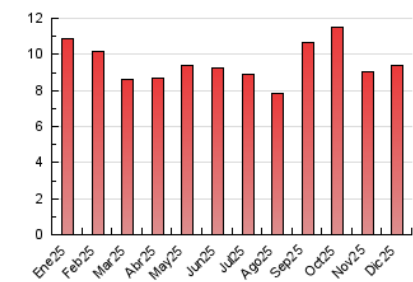


##### 4.3 Por meses

N. únicos / Visitas (x 1000)



Páginas (x 1000)



## 5. Observaciones

Este Medio Electrónico de Comunicación ha sido medido por la herramienta Google Analytics de Google (GA4).

## 6. Definiciones básicas (Para más información ver Normas Técnicas para el Control de los Medios Electrónicos de Comunicación)

### Página Vista:

Conjunto de ficheros enviado a un usuario como resultado de una petición del mismo recibida por el servidor. Cuando la página está formada por varios marcos (frames), el conjunto de los mismos tendrá, a efectos de cómputo, la consideración de una página unitaria.

### Visita:

Una secuencia ininterrumpida de páginas servidas a un usuario válido. Si dicho usuario no realiza peticiones de páginas en un periodo de tiempo (30 min) la siguiente petición constituirá el inicio de una nueva visita.

### Navegador Único:

Total de combinaciones únicas de una dirección IP y un identificador adicional. Los medios pueden utilizar cookies o el Identificador de Alta de registro.

### Duración Página Vista:

Tiempo acumulado en segundos de todas las páginas vistas (en visitas de dos o más páginas vistas), dividido por el número total de páginas vistas.

### Duración Visita:

Tiempo en segundos de todas las visitas de dos o más páginas vistas, dividido por el número total de visitas de dos o más páginas vistas.

### Tráfico nacional:

Audiencia/difusión correspondiente a España medida en base a los datos de las direcciones IP registradas por el sistema de medición.

## 7. Opinión

De OJDinteractiva, la división de INFORMACIÓN Y CONTROL DE PUBLICACIONES S.A.:

Hemos examinado la información facilitada por el editor del medio electrónico para el periodo que comprende la presente certificación.

Nuestro examen se ha realizado de acuerdo con las normas y procedimientos establecidos en las Normas Técnicas para el Control de los Medios Electrónicos de Comunicación.

En nuestra opinión, la presente acta presenta razonablemente la difusión/audiencia registrada por este medio electrónico.

### ADVERTENCIA:

El trabajo de OJDinteractiva, la división de INFORMACIÓN Y CONTROL DE PUBLICACIONES S.A (INTROL) se limita a la realización de pruebas para la revisión de los datos de recuento suministrados por el editor con la finalidad de expresar una opinión sobre la razonabilidad de dichos datos de acuerdo con las Normas Técnicas para el control de los MEC.

Por tanto, INTROL no acepta responsabilidad alguna por las inexactitudes o errores que puedan existir en los datos de recuento. Tampoco acepta ninguna responsabilidad por la falsedad en los datos de recuento recibidos del editor, ni por otros datos de medición que no están incluidos en el análisis.

- 2025

OJDinteractiva