



INFORMACION Y CONTROL DE PUBLICACIONES, S.A.

Velázquez, 46, 1ª Drcha - Tel. 91 435 00 32 Fax 91 435 96 05 - 28001 - MADRID
Av. Diagonal 497, 5a planta - Tel 93 439 24 18 Fax 93 419 25 34 - 08029 - BARCELONA

Título: CANAL4DIARIO.COM
URL Primaria: https://canal4diario.com/
Editor: Canal 4 Television de Baleares, S.L.U.
Domicilio: Ctra. de Valldemossa, Km. 7, Parc Bit - Edificio Lleret
Ciudad: 07121 PALMA
Teléfono:
Fax:
E-mail:
Clasificación: Noticias e Información
Sub-Clasificación: Noticias globales y actualidad



1. Cifras totales y promedios (Nacional e Internacional)

MES - AÑO	NAVEGADORES UNICOS	VISITAS	PAGINAS
Diciembre - 2024	4.571	5.953	7.506
PROMEDIO DIARIO	175	192	242
PROMEDIO LUNES-VIERNES	185	204	262
PROMEDIO SABADO-DOMINGO	151	163	193
PAGINAS / VISITAS	1,26		
DURACION MEDIA VISITAS	0:01:30		
TIEMPO INTERACCIÓN MEDIO	0:00:32		

2. Secciones (Nacional e Internacional)

	PAGINAS	%
HOME	875	11.66 %
RESTO	6.631	88.34 %

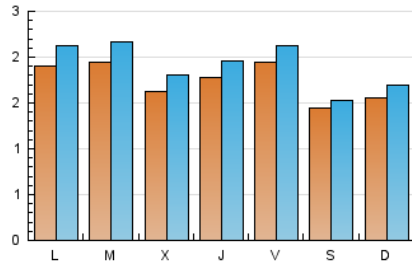
3. Por día del mes (Nacional e Internacional)

Día	N. únicos	Visitas	Páginas	Día	N. únicos	Visitas	Páginas	Día	N. únicos	Visitas	Páginas
1	187	201	237	11	204	232	291	21	134	139	170
2	232	267	358	12	232	259	357	22	99	108	121
3	164	187	231	13	162	174	210	23	146	156	181
4	163	170	214	14	147	158	178	24	130	140	169
5	153	173	223	15	215	235	292	25	101	112	143
6	136	145	161	16	218	249	345	26	114	124	146
7	199	210	255	17	238	265	335	27	118	123	153
8	175	194	230	18	184	204	259	28	95	106	116
9	152	167	196	19	212	227	285	29	106	113	140
10	184	198	259	20	361	407	486	30	203	219	284
								31	254	292	481

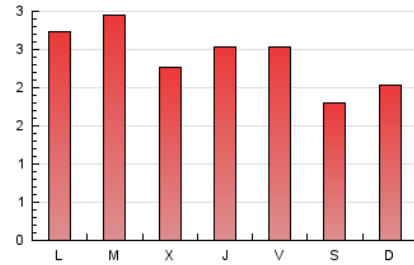
4. Gráficas (Nacional e Internacional)

4.1 Por día de la semana (promedio)

N. únicos / Visitas (x 100)



Páginas (x 100)

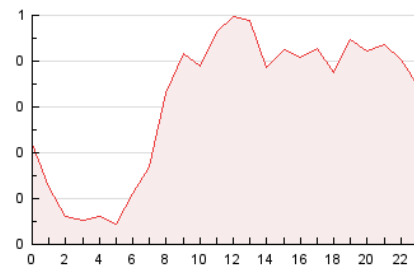


4.2 Por franja horaria (promedio)

Visitas_ (x 1000)

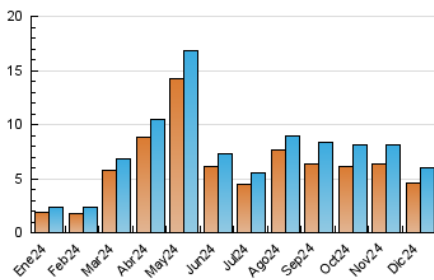


Páginas (x 1000)

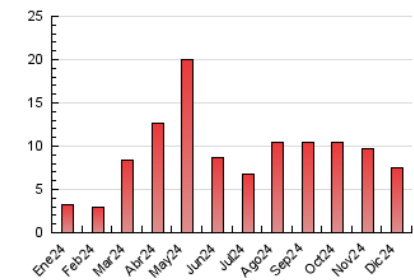


4.3 Por meses

N. únicos / Visitas (x 1000)



Páginas (x 1000)





INFORMACION Y CONTROL DE PUBLICACIONES, S.A.

Velázquez, 46, 1ª Drcha - Tel. 91 435 00 32 Fax 91 435 96 05 - 28001 - MADRID
Av. Diagonal 497, 5a planta - Tel 93 439 24 18 Fax 93 419 25 34 - 08029 - BARCELONA

Anexo - Tráfico Nacional

Título: CANAL4DIARIO.COM
URL Primaria: https://canal4diario.com/
Editor: Canal 4 Television de Baleares, S.L.U.
Domicilio: Ctra. de Valldemossa, Km. 7, Parc Bit - Edificio Lleret
Ciudad: 07121 PALMA
Teléfono:
Fax:
E-mail:
Clasificación: Noticias e Información
Sub-Clasificación: Noticias globales y actualidad



1. Cifras totales y promedios (Nacional)

MES - AÑO	NAVEGADORES UNICOS	VISITAS	PAGINAS
Diciembre - 2024	4.020	5.377	6.840
PROMEDIO DIARIO	156	173	221
PROMEDIO LUNES-VIERNES	165	184	238
PROMEDIO SABADO-DOMINGO	136	147	177
PAGINAS / VISITAS	1,28		
DURACION MEDIA VISITAS	0:01:35		
TIEMPO INTERACCIÓN MEDIO	0:00:34		

2. Secciones (Nacional)

	PAGINAS	%
HOME	839	12.27 %
RESTO	6.001	87.73 %

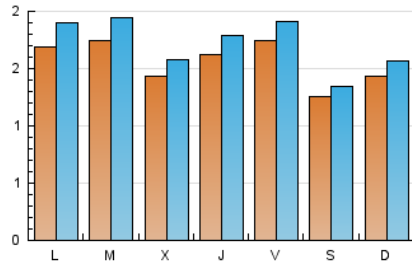
3. Por día del mes (Nacional)

Día	N. únicos	Visitas	Páginas	Día	N. únicos	Visitas	Páginas	Día	N. únicos	Visitas	Páginas
1	174	188	223	11	181	208	264	21	117	122	152
2	202	236	325	12	216	240	333	22	88	97	109
3	146	168	213	13	143	154	188	23	124	134	157
4	143	150	192	14	129	140	160	24	107	117	141
5	133	153	201	15	203	223	279	25	91	102	133
6	121	129	145	16	207	238	334	26	101	111	132
7	177	188	231	17	208	234	298	27	99	104	131
8	161	180	216	18	155	172	229	28	82	91	102
9	133	148	177	19	196	211	264	29	90	96	124
10	166	177	236	20	332	378	457	30	180	195	259
								31	242	278	435

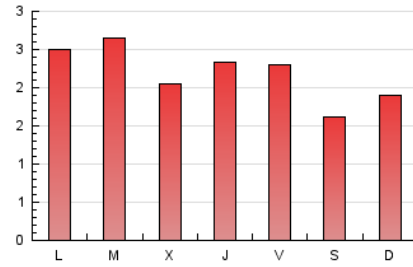
4. Gráficas (Nacional)

4.1 Por día de la semana (promedio)

N. únicos / Visitas (x 100)



Páginas (x 100)



4.2 Por franja horaria (promedio)

Visitas_ (x 1000)

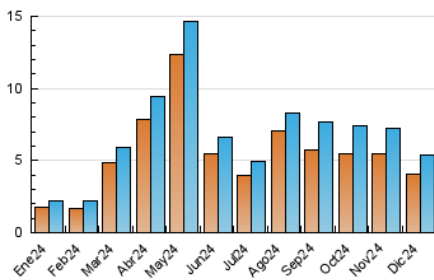


Páginas (x 1000)

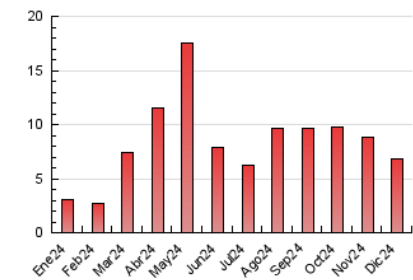


4.3 Por meses

N. únicos / Visitas (x 1000)



Páginas (x 1000)



5. Observaciones

Este Medio Electrónico de Comunicación ha sido medido por la herramienta Google Analytics de Google (GA4).

6. Definiciones básicas (Para más información ver Normas Técnicas para el Control de los Medios Electrónicos de Comunicación)

Página Vista:

Conjunto de ficheros enviado a un usuario como resultado de una petición del mismo recibida por el servidor. Cuando la página está formada por varios marcos (frames), el conjunto de los mismos tendrá, a efectos de cómputo, la consideración de una página unitaria.

Visita:

Una secuencia ininterrumpida de páginas servidas a un usuario válido. Si dicho usuario no realiza peticiones de páginas en un periodo de tiempo (30 min) la siguiente petición constituirá el inicio de una nueva visita.

Navegador Único:

Total de combinaciones únicas de una dirección IP y un identificador adicional. Los medios pueden utilizar cookies o el Identificador de Alta de registro.

Duración Página Vista:

Tiempo acumulado en segundos de todas las páginas vistas (en visitas de dos o más páginas vistas), dividido por el número total de páginas vistas.

Duración Visita:

Tiempo en segundos de todas las visitas de dos o más páginas vistas, dividido por el número total de visitas de dos o más páginas vistas.

Tráfico nacional:

Audiencia/difusión correspondiente a España medida en base a los datos de las direcciones IP registradas por el sistema de medición.

7. Opinión

De OJDinteractiva, la división de INFORMACIÓN Y CONTROL DE PUBLICACIONES S.A.:

Hemos examinado la información facilitada por el editor del medio electrónico para el periodo que comprende la presente certificación.

Nuestro examen se ha realizado de acuerdo con las normas y procedimientos establecidos en las Normas Técnicas para el Control de los Medios Electrónicos de Comunicación.

En nuestra opinión, la presente acta presenta razonablemente la difusión/audiencia registrada por este medio electrónico.

ADVERTENCIA:

El trabajo de OJDinteractiva, la división de INFORMACIÓN Y CONTROL DE PUBLICACIONES S.A (INTROL) se limita a la realización de pruebas para la revisión de los datos de recuento suministrados por el editor con la finalidad de expresar una opinión sobre la razonabilidad de dichos datos de acuerdo con las Normas Técnicas para el control de los MEC.

Por tanto, INTROL no acepta responsabilidad alguna por las inexactitudes o errores que puedan existir en los datos de recuento. Tampoco acepta ninguna responsabilidad por la falsedad en los datos de recuento recibidos del editor, ni por otros datos de medición que no están incluidos en el análisis.

- 2024

OJDinteractiva