



## INFORMACION Y CONTROL DE PUBLICACIONES, S.A.

Velázquez, 46, 1º Drcha - Tel. 91 435 00 32 Fax 91 435 96 05 - 28001 - MADRID  
Av. Diagonal 497, 5a planta - Tel 93 439 24 18 Fax 93 419 25 34 - 08029 - BARCELONA

**Título:** CANAL4DIARIO.COM  
**URL Primaria:** https://canal4diario.com/  
**Editor:** Canal 4 Television de Baleares, S.L.U.  
**Domicilio:** Ctra. de Valldemossa, Km. 7, Parc Bit - Edificio Lleret  
**Ciudad:** 07121 PALMA  
**Teléfono:**  
**Fax:**  
**E-mail:**  
**Clasificación:** Noticias e Información  
**Sub-Clasificación:** Noticias globales y actualidad



### 1. Cifras totales y promedios (Nacional e Internacional)

MES - AÑO	NAVEGADORES UNICOS	VISITAS	PAGINAS
Junio - 2026	4.559	6.854	13.668
<b>PROMEDIO DIARIO</b>	<b>195</b>	<b>233</b>	<b>456</b>
<b>PROMEDIO LUNES-VIERNES</b>	214	259	534
<b>PROMEDIO SABADO-DOMINGO</b>	144	162	239
<b>PAGINAS / VISITAS</b>	1,96		
<b>DURACION MEDIA VISITAS</b>	0:03:52		
<b>TIEMPO INTERACCIÓN MEDIO</b>	0:00:54		

### 2. Secciones (Nacional e Internacional)

	PAGINAS	%
<b>HOME</b>	4.664	34.12 %
<b>RESTO</b>	9.004	65.88 %

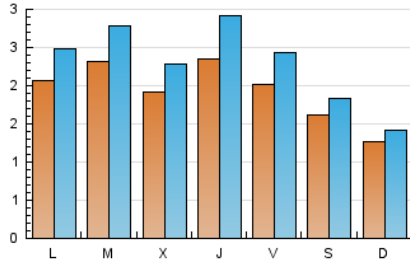
### 3. Por día del mes (Nacional e Internacional)

Día	N. únicos	Visitas	Páginas	Día	N. únicos	Visitas	Páginas	Día	N. únicos	Visitas	Páginas
1	260	307	611	11	361	453	786	21	122	138	165
2	242	300	581	12	183	230	528	22	188	233	499
3	179	226	418	13	113	132	224	23	209	240	462
4	200	241	578	14	84	97	132	24	211	236	285
5	213	264	612	15	200	248	623	25	191	237	538
6	141	152	299	16	217	274	580	26	189	217	502
7	113	133	189	17	195	240	502	27	235	260	378
8	234	274	567	18	189	235	571	28	184	196	233
9	252	301	604	19	218	266	504	29	153	179	361
10	183	212	468	20	160	186	294	30	239	277	574

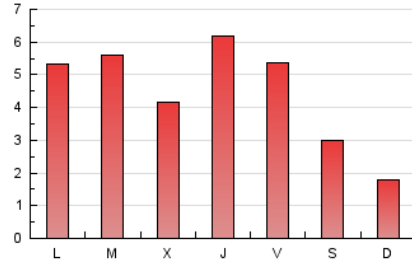
### 4. Gráficas (Nacional e Internacional)

#### 4.1 Por día de la semana (promedio)

N. únicos / Visitas (x 100)

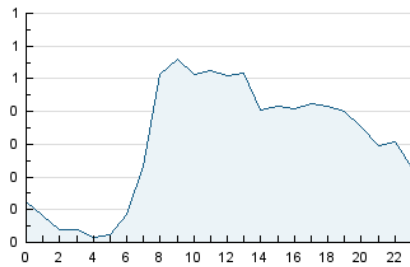


Páginas (x 100)

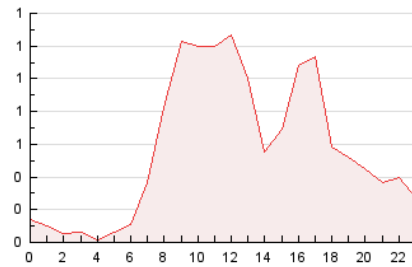


#### 4.2 Por franja horaria (promedio)

Visitas\_ (x 1000)

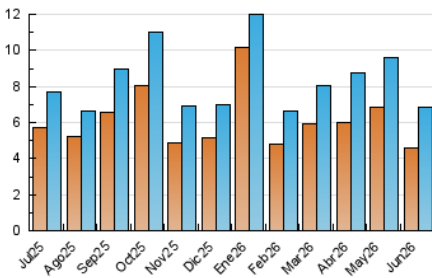


Páginas (x 1000)

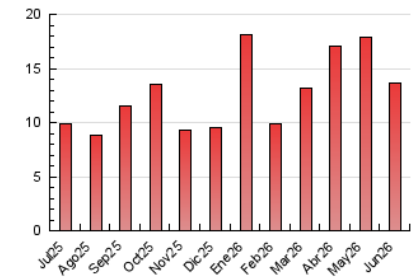


#### 4.3 Por meses

N. únicos / Visitas (x 1000)



Páginas (x 1000)





## INFORMACION Y CONTROL DE PUBLICACIONES, S.A.

Velázquez, 46, 1ª Drcha - Tel. 91 435 00 32 Fax 91 435 96 05 - 28001 - MADRID  
Av. Diagonal 497, 5a planta - Tel 93 439 24 18 Fax 93 419 25 34 - 08029 - BARCELONA

### Anexo - Tráfico Nacional

**Título:** CANAL4DIARIO.COM  
**URL Primaria:** https://canal4diario.com/  
**Editor:** Canal 4 Television de Baleares, S.L.U.  
**Domicilio:** Ctra. de Valldemossa, Km. 7, Parc Bit - Edificio Lleret  
**Ciudad:** 07121 PALMA  
**Teléfono:**  
**Fax:**  
**E-mail:**  
**Clasificación:** Noticias e Información  
**Sub-Clasificación:** Noticias globales y actualidad



#### 1. Cifras totales y promedios (Nacional)

MES - AÑO	NAVEGADORES UNICOS	VISITAS	PAGINAS
Junio - 2026	4.446	6.678	13.491
<b>PROMEDIO DIARIO</b>	<b>191</b>	<b>228</b>	<b>450</b>
<b>PROMEDIO LUNES-VIERNES</b>	209	254	528
<b>PROMEDIO SABADO-DOMINGO</b>	141	159	236
<b>PAGINAS / VISITAS</b>	1,97		
<b>DURACION MEDIA VISITAS</b>	0:03:56		
<b>TIEMPO INTERACCIÓN MEDIO</b>	0:00:55		

#### 2. Secciones (Nacional)

	PAGINAS	%
<b>HOME</b>	4.632	34.33 %
<b>RESTO</b>	8.859	65.67 %

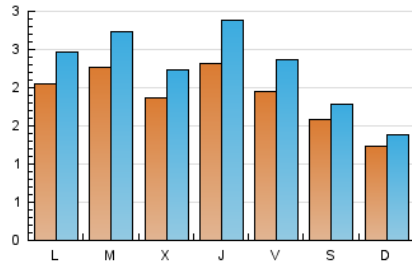
#### 3. Por día del mes (Nacional)

Día	N. únicos	Visitas	Páginas	Día	N. únicos	Visitas	Páginas	Día	N. únicos	Visitas	Páginas
1	257	304	608	11	356	448	782	21	120	136	163
2	226	284	565	12	179	226	523	22	187	232	498
3	177	224	416	13	106	125	217	23	208	239	461
4	199	240	577	14	78	91	126	24	206	231	280
5	198	241	550	15	195	243	618	25	188	234	535
6	138	149	295	16	213	269	576	26	187	215	498
7	112	132	188	17	188	233	494	27	233	258	374
8	233	273	566	18	183	229	565	28	182	194	231
9	250	299	603	19	215	263	501	29	151	177	358
10	177	206	462	20	158	184	292	30	234	272	569

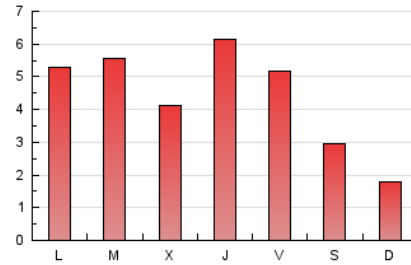
#### 4. Gráficas (Nacional)

##### 4.1 Por día de la semana (promedio)

N. únicos / Visitas (x 100)

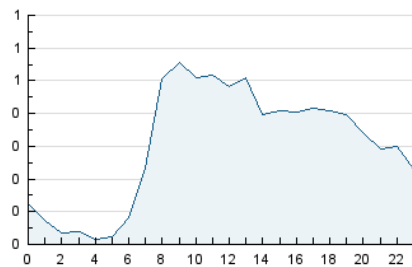


Páginas (x 100)

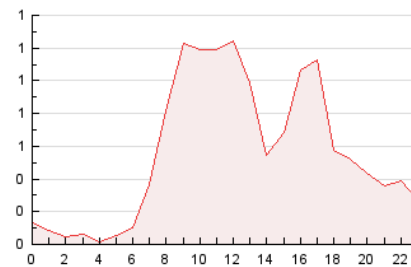


##### 4.2 Por franja horaria (promedio)

Visitas\_ (x 1000)

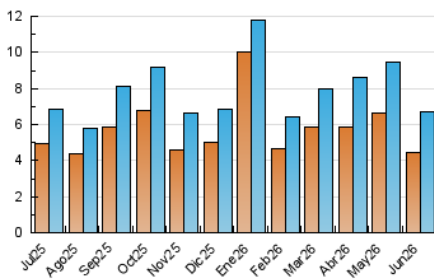


Páginas (x 1000)

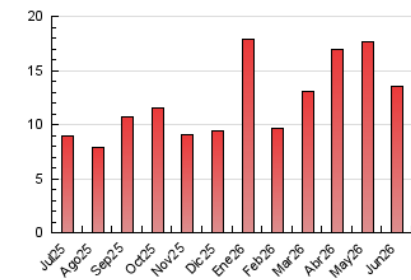


##### 4.3 Por meses

N. únicos / Visitas (x 1000)



Páginas (x 1000)



## 5. Observaciones

Este Medio Electrónico de Comunicación ha sido medido por la herramienta Google Analytics de Google (GA4).

## 6. Definiciones básicas (Para más información ver Normas Técnicas para el Control de los Medios Electrónicos de Comunicación)

### Página Vista:

Conjunto de ficheros enviado a un usuario como resultado de una petición del mismo recibida por el servidor. Cuando la página está formada por varios marcos (frames), el conjunto de los mismos tendrá, a efectos de cómputo, la consideración de una página unitaria.

### Visita:

Una secuencia ininterrumpida de páginas servidas a un usuario válido. Si dicho usuario no realiza peticiones de páginas en un periodo de tiempo (30 min) la siguiente petición constituirá el inicio de una nueva visita.

### Navegador Único:

Total de combinaciones únicas de una dirección IP y un identificador adicional. Los medios pueden utilizar cookies o el Identificador de Alta de registro.

### Duración Página Vista:

Tiempo acumulado en segundos de todas las páginas vistas (en visitas de dos o más páginas vistas), dividido por el número total de páginas vistas.

### Duración Visita:

Tiempo en segundos de todas las visitas de dos o más páginas vistas, dividido por el número total de visitas de dos o más páginas vistas.

### Tráfico nacional:

Audiencia/difusión correspondiente a España medida en base a los datos de las direcciones IP registradas por el sistema de medición.

## 7. Opinión

De OJDinteractiva, la división de INFORMACIÓN Y CONTROL DE PUBLICACIONES S.A.:

Hemos examinado la información facilitada por el editor del medio electrónico para el periodo que comprende la presente certificación.

Nuestro examen se ha realizado de acuerdo con las normas y procedimientos establecidos en las Normas Técnicas para el Control de los Medios Electrónicos de Comunicación.

En nuestra opinión, la presente acta presenta razonablemente la difusión/audiencia registrada por este medio electrónico.

### ADVERTENCIA:

El trabajo de OJDinteractiva, la división de INFORMACIÓN Y CONTROL DE PUBLICACIONES S.A (INTROL) se limita a la realización de pruebas para la revisión de los datos de recuento suministrados por el editor con la finalidad de expresar una opinión sobre la razonabilidad de dichos datos de acuerdo con las Normas Técnicas para el control de los MEC.

Por tanto, INTROL no acepta responsabilidad alguna por las inexactitudes o errores que puedan existir en los datos de recuento. Tampoco acepta ninguna responsabilidad por la falsedad en los datos de recuento recibidos del editor, ni por otros datos de medición que no están incluidos en el análisis.

Julio - 2026

OJDinteractiva