



INFORMACION Y CONTROL DE PUBLICACIONES, S.A.

Velázquez, 46, 1ª Drcha - Tel. 91 435 00 32 Fax 91 435 96 05 - 28001 - MADRID
Av. Diagonal 497, 5a planta - Tel 93 439 24 18 Fax 93 419 25 34 - 08029 - BARCELONA

Título: CANAL4DIARIO.COM
URL Primaria: https://canal4diario.com/
Editor: Canal 4 Television de Baleares, S.L.U.
Domicilio: Ctra. de Valldemossa, Km. 7, Parc Bit - Edificio Lleret
Ciudad: 07121 PALMA
Teléfono:
Fax:
E-mail:
Clasificación: Noticias e Información
Sub-Clasificación: Noticias globales y actualidad



1. Cifras totales y promedios (Nacional e Internacional)

MES - AÑO	NAVEGADORES UNICOS	VISITAS	PAGINAS
Abril - 2026	5.986	8.735	17.084
PROMEDIO DIARIO	246	292	569
PROMEDIO LUNES-VIERNES	276	333	681
PROMEDIO SABADO-DOMINGO	162	180	262
PAGINAS / VISITAS	1,95		
DURACION MEDIA VISITAS	0:03:18		
TIEMPO INTERACCIÓN MEDIO	0:00:43		

2. Secciones (Nacional e Internacional)

	PAGINAS	%
HOME	5.627	32.94 %
RESTO	11.457	67.06 %

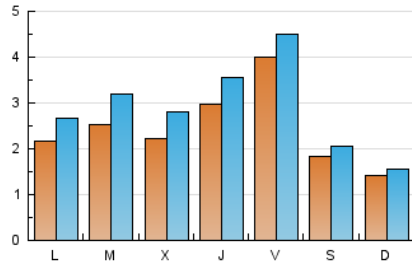
3. Por día del mes (Nacional e Internacional)

Día	N. únicos	Visitas	Páginas	Día	N. únicos	Visitas	Páginas	Día	N. únicos	Visitas	Páginas
1	212	256	589	11	89	98	181	21	344	444	873
2	520	558	666	12	109	118	175	22	264	350	854
3	821	873	989	13	199	242	602	23	339	418	840
4	199	221	308	14	171	215	584	24	401	472	886
5	121	131	163	15	189	239	588	25	254	281	461
6	108	120	223	16	207	281	746	26	177	197	286
7	131	166	360	17	238	289	599	27	329	411	794
8	161	195	442	18	191	223	299	28	363	454	1.047
9	121	141	356	19	156	172	225	29	286	367	948
10	134	160	387	20	236	299	829	30	302	382	784

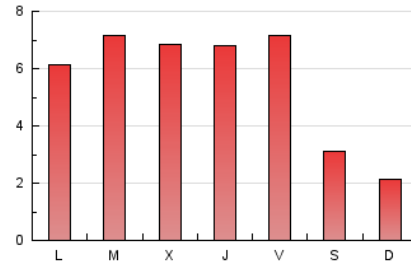
4. Gráficas (Nacional e Internacional)

4.1 Por día de la semana (promedio)

N. únicos / Visitas (x 100)

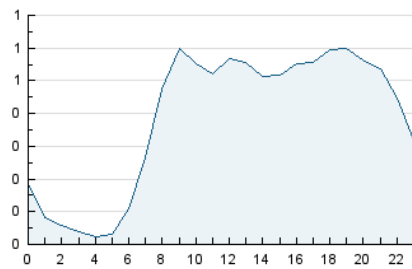


Páginas (x 100)

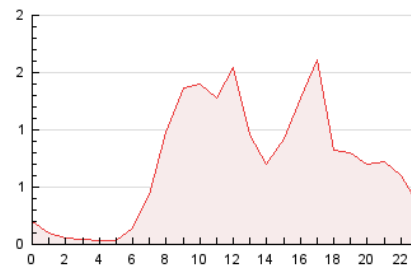


4.2 Por franja horaria (promedio)

Visitas_ (x 1000)

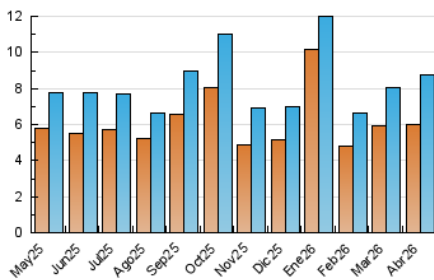


Páginas (x 1000)

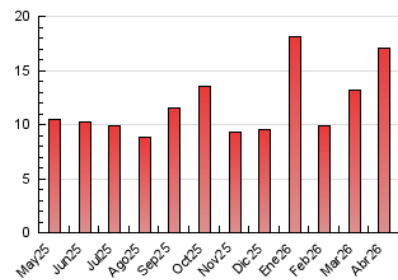


4.3 Por meses

N. únicos / Visitas (x 1000)



Páginas (x 1000)





INFORMACION Y CONTROL DE PUBLICACIONES, S.A.

Velázquez, 46, 1ª Drcha - Tel. 91 435 00 32 Fax 91 435 96 05 - 28001 - MADRID
 Av. Diagonal 497, 5a planta - Tel 93 439 24 18 Fax 93 419 25 34 - 08029 - BARCELONA

Anexo - Tráfico Nacional

Título: CANAL4DIARIO.COM
URL Primaria: https://canal4diario.com/
Editor: Canal 4 Television de Baleares, S.L.U.
Domicilio: Ctra. de Valldemossa, Km. 7, Parc Bit - Edificio Lleret
Ciudad: 07121 PALMA
Teléfono:
Fax:
E-mail:
Clasificación: Noticias e Información
Sub-Clasificación: Noticias globales y actualidad



1. Cifras totales y promedios (Nacional)

MES - AÑO	NAVEGADORES UNICOS	VISITAS	PAGINAS
Abril - 2026	5.877	8.597	16.890
PROMEDIO DIARIO	242	288	563
PROMEDIO LUNES-VIERNES	272	328	674
PROMEDIO SABADO-DOMINGO	159	176	258
PAGINAS / VISITAS	1,96		
DURACION MEDIA VISITAS	0:03:20		
TIEMPO INTERACCIÓN MEDIO	0:00:43		

2. Secciones (Nacional)

	PAGINAS	%
HOME	5.571	32.98 %
RESTO	11.319	67.02 %

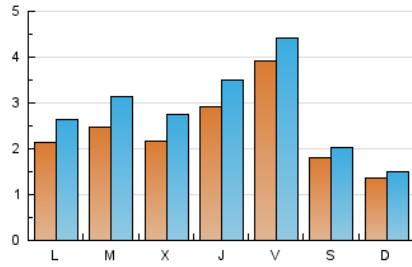
3. Por día del mes (Nacional)

Día	N. únicos	Visitas	Páginas	Día	N. únicos	Visitas	Páginas	Día	N. únicos	Visitas	Páginas
1	210	254	586	11	88	97	180	21	340	440	869
2	518	556	664	12	109	118	175	22	258	342	845
3	816	868	983	13	199	242	602	23	332	410	831
4	199	221	308	14	168	212	581	24	395	465	878
5	121	131	163	15	182	229	541	25	249	273	453
6	107	119	222	16	200	273	738	26	170	190	278
7	131	166	360	17	228	277	586	27	324	406	788
8	161	195	442	18	184	216	292	28	353	443	1.036
9	120	140	353	19	148	160	213	29	277	354	936
10	134	160	387	20	231	293	823	30	296	376	777

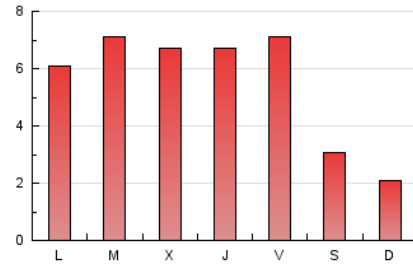
4. Gráficas (Nacional)

4.1 Por día de la semana (promedio)

N. únicos / Visitas (x 100)

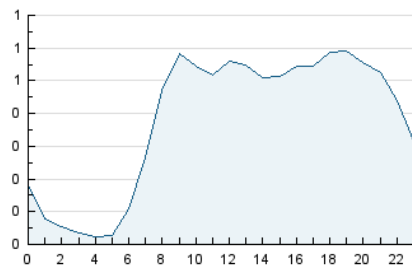


Páginas (x 100)

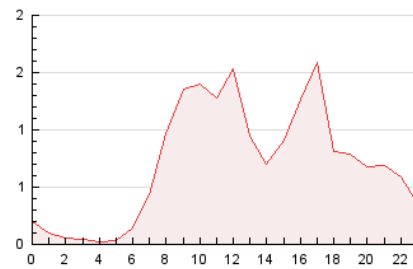


4.2 Por franja horaria (promedio)

Visitas_ (x 1000)

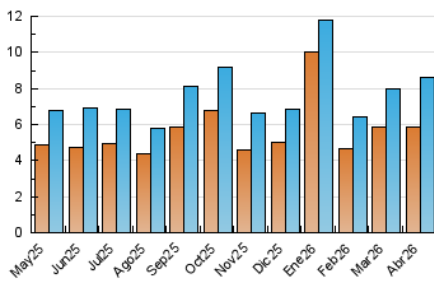


Páginas (x 1000)

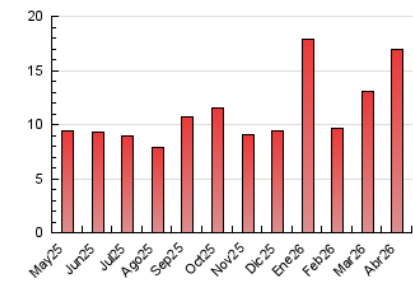


4.3 Por meses

N. únicos / Visitas (x 1000)



Páginas (x 1000)



5. Observaciones

Este Medio Electrónico de Comunicación ha sido medido por la herramienta Google Analytics de Google (GA4).

6. Definiciones básicas (Para más información ver Normas Técnicas para el Control de los Medios Electrónicos de Comunicación)

Página Vista:

Conjunto de ficheros enviado a un usuario como resultado de una petición del mismo recibida por el servidor. Cuando la página está formada por varios marcos (frames), el conjunto de los mismos tendrá, a efectos de cómputo, la consideración de una página unitaria.

Visita:

Una secuencia ininterrumpida de páginas servidas a un usuario válido. Si dicho usuario no realiza peticiones de páginas en un periodo de tiempo (30 min) la siguiente petición constituirá el inicio de una nueva visita.

Navegador Único:

Total de combinaciones únicas de una dirección IP y un identificador adicional. Los medios pueden utilizar cookies o el Identificador de Alta de registro.

Duración Página Vista:

Tiempo acumulado en segundos de todas las páginas vistas (en visitas de dos o más páginas vistas), dividido por el número total de páginas vistas.

Duración Visita:

Tiempo en segundos de todas las visitas de dos o más páginas vistas, dividido por el número total de visitas de dos o más páginas vistas.

Tráfico nacional:

Audiencia/difusión correspondiente a España medida en base a los datos de las direcciones IP registradas por el sistema de medición.

7. Opinión

De OJDinteractiva, la división de INFORMACIÓN Y CONTROL DE PUBLICACIONES S.A.:

Hemos examinado la información facilitada por el editor del medio electrónico para el periodo que comprende la presente certificación.

Nuestro examen se ha realizado de acuerdo con las normas y procedimientos establecidos en las Normas Técnicas para el Control de los Medios Electrónicos de Comunicación.

En nuestra opinión, la presente acta presenta razonablemente la difusión/audiencia registrada por este medio electrónico.

ADVERTENCIA:

El trabajo de OJDinteractiva, la división de INFORMACIÓN Y CONTROL DE PUBLICACIONES S.A (INTROL) se limita a la realización de pruebas para la revisión de los datos de recuento suministrados por el editor con la finalidad de expresar una opinión sobre la razonabilidad de dichos datos de acuerdo con las Normas Técnicas para el control de los MEC.

Por tanto, INTROL no acepta responsabilidad alguna por las inexactitudes o errores que puedan existir en los datos de recuento. Tampoco acepta ninguna responsabilidad por la falsedad en los datos de recuento recibidos del editor, ni por otros datos de medición que no están incluidos en el análisis.

Mayo - 2026

OJDinteractiva