



INFORMACION Y CONTROL DE PUBLICACIONES, S.A.

Velázquez, 46, 1ª Drcha - Tel. 91 435 00 32 Fax 91 435 96 05 - 28001 - MADRID
Av. Diagonal 497, 5a planta - Tel 93 439 24 18 Fax 93 419 25 34 - 08029 - BARCELONA

Título: CANAL4DIARIO.COM
URL Primaria: https://canal4diario.com/
Editor: Canal 4 Television de Baleares, S.L.U.
Domicilio: Ctra. de Valldemossa, Km. 7, Parc Bit - Edificio Lleret
Ciudad: 07121 PALMA
Teléfono:
Fax:
E-mail:
Clasificación: Noticias e Información
Sub-Clasificación: Noticias globales y actualidad



1. Cifras totales y promedios (Nacional e Internacional)

MES - AÑO	NAVEGADORES UNICOS	VISITAS	PAGINAS
Marzo - 2025	5.823	7.781	9.797
PROMEDIO DIARIO	225	251	316
PROMEDIO LUNES-VIERNES	251	282	359
PROMEDIO SABADO-DOMINGO	172	187	226
PAGINAS / VISITAS	1,26		
DURACION MEDIA VISITAS	0:01:31		
TIEMPO INTERACCIÓN MEDIO	0:00:29		

2. Secciones (Nacional e Internacional)

	PAGINAS	%
HOME	1.278	13.04 %
RESTO	8.519	86.96 %

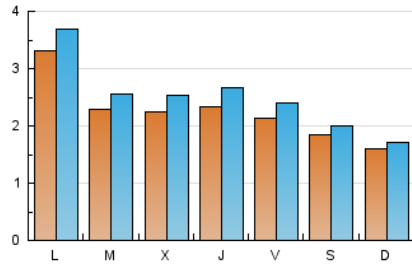
3. Por día del mes (Nacional e Internacional)

Día	N. únicos	Visitas	Páginas	Día	N. únicos	Visitas	Páginas	Día	N. únicos	Visitas	Páginas
1	245	260	313	11	267	295	397	21	195	219	270
2	205	218	255	12	253	287	348	22	156	168	208
3	288	326	409	13	252	282	386	23	154	166	195
4	228	254	366	14	229	261	328	24	227	252	295
5	205	223	277	15	167	195	245	25	221	254	327
6	226	267	352	16	121	130	152	26	281	317	395
7	227	255	342	17	621	653	721	27	252	283	354
8	210	221	272	18	198	216	284	28	205	229	283
9	183	199	262	19	155	189	245	29	149	162	189
10	256	295	385	20	205	235	322	30	132	147	171
								31	270	320	449

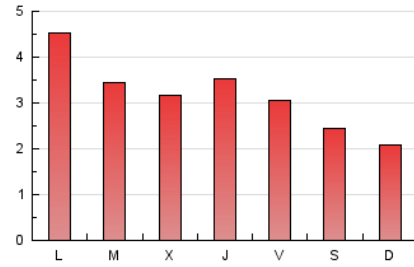
4. Gráficas (Nacional e Internacional)

4.1 Por día de la semana (promedio)

N. únicos / Visitas (x 100)



Páginas (x 100)

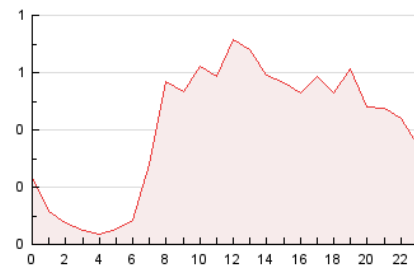


4.2 Por franja horaria (promedio)

Visitas_ (x 1000)

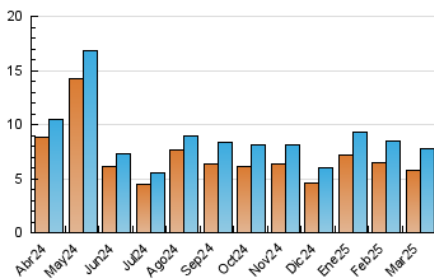


Páginas (x 1000)

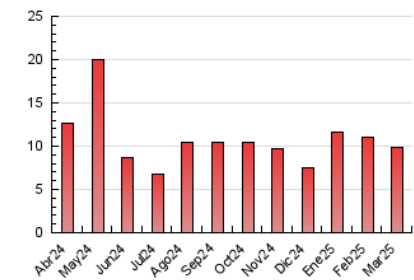


4.3 Por meses

N. únicos / Visitas (x 1000)



Páginas (x 1000)





INFORMACION Y CONTROL DE PUBLICACIONES, S.A.

Velázquez, 46, 1ª Drcha - Tel. 91 435 00 32 Fax 91 435 96 05 - 28001 - MADRID
Av. Diagonal 497, 5a planta - Tel 93 439 24 18 Fax 93 419 25 34 - 08029 - BARCELONA

Anexo - Tráfico Nacional

Título: CANAL4DIARIO.COM
URL Primaria: https://canal4diario.com/
Editor: Canal 4 Television de Baleares, S.L.U.
Domicilio: Ctra. de Valldemossa, Km. 7, Parc Bit - Edificio Lleret
Ciudad: 07121 PALMA
Teléfono:
Fax:
E-mail:
Clasificación: Noticias e Información
Sub-Clasificación: Noticias globales y actualidad



1. Cifras totales y promedios (Nacional)

MES - AÑO	NAVEGADORES UNICOS	VISITAS	PAGINAS
Marzo - 2025	4.814	6.654	8.617
PROMEDIO DIARIO	192	216	278
PROMEDIO LUNES-VIERNES	210	239	312
PROMEDIO SABADO-DOMINGO	154	168	206
PAGINAS / VISITAS	1,29		
DURACION MEDIA VISITAS	0:01:41		
TIEMPO INTERACCIÓN MEDIO	0:00:33		

2. Secciones (Nacional)

	PAGINAS	%
HOME	1.223	14.19 %
RESTO	7.394	85.81 %

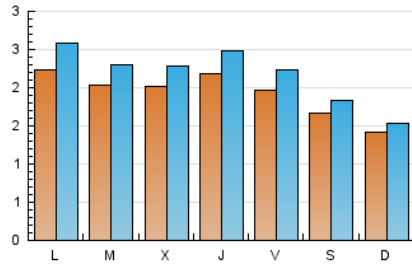
3. Por día del mes (Nacional)

Día	N. únicos	Visitas	Páginas	Día	N. únicos	Visitas	Páginas	Día	N. únicos	Visitas	Páginas
1	224	239	291	11	242	270	337	21	182	205	245
2	178	189	223	12	227	260	323	22	148	160	200
3	245	281	361	13	232	262	366	23	131	141	165
4	202	227	337	14	210	241	303	24	207	231	276
5	183	200	254	15	147	174	219	25	194	227	301
6	210	250	328	16	113	122	139	26	255	290	369
7	213	241	327	17	186	213	285	27	236	265	335
8	188	199	249	18	179	197	265	28	182	206	265
9	163	178	241	19	140	165	211	29	129	142	171
10	240	279	367	20	194	219	293	30	118	133	158
								31	242	290	413

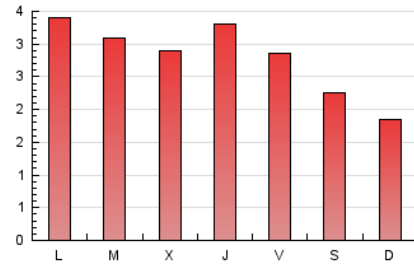
4. Gráficas (Nacional)

4.1 Por día de la semana (promedio)

N. únicos / Visitas (x 100)



Páginas (x 100)

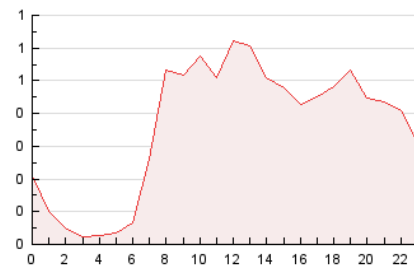


4.2 Por franja horaria (promedio)

Visitas_ (x 1000)

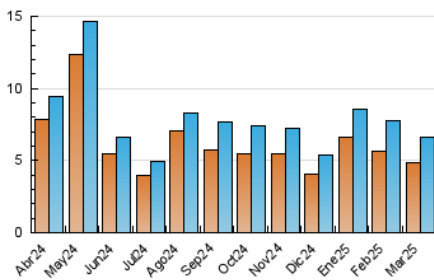


Páginas (x 1000)

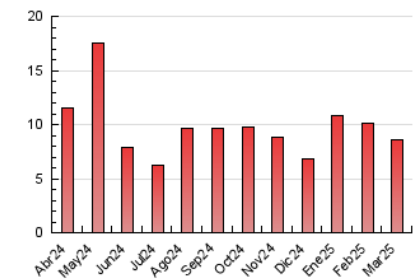


4.3 Por meses

N. únicos / Visitas (x 1000)



Páginas (x 1000)



5. Observaciones

Este Medio Electrónico de Comunicación ha sido medido por la herramienta Google Analytics de Google (GA4).

6. Definiciones básicas (Para más información ver Normas Técnicas para el Control de los Medios Electrónicos de Comunicación)

Página Vista:

Conjunto de ficheros enviado a un usuario como resultado de una petición del mismo recibida por el servidor. Cuando la página está formada por varios marcos (frames), el conjunto de los mismos tendrá, a efectos de cómputo, la consideración de una página unitaria.

Visita:

Una secuencia ininterrumpida de páginas servidas a un usuario válido. Si dicho usuario no realiza peticiones de páginas en un periodo de tiempo (30 min) la siguiente petición constituirá el inicio de una nueva visita.

Navegador Único:

Total de combinaciones únicas de una dirección IP y un identificador adicional. Los medios pueden utilizar cookies o el Identificador de Alta de registro.

Duración Página Vista:

Tiempo acumulado en segundos de todas las páginas vistas (en visitas de dos o más páginas vistas), dividido por el número total de páginas vistas.

Duración Visita:

Tiempo en segundos de todas las visitas de dos o más páginas vistas, dividido por el número total de visitas de dos o más páginas vistas.

Tráfico nacional:

Audiencia/difusión correspondiente a España medida en base a los datos de las direcciones IP registradas por el sistema de medición.

7. Opinión

De OJDinteractiva, la división de INFORMACIÓN Y CONTROL DE PUBLICACIONES S.A.:

Hemos examinado la información facilitada por el editor del medio electrónico para el periodo que comprende la presente certificación.

Nuestro examen se ha realizado de acuerdo con las normas y procedimientos establecidos en las Normas Técnicas para el Control de los Medios Electrónicos de Comunicación.

En nuestra opinión, la presente acta presenta razonablemente la difusión/audiencia registrada por este medio electrónico.

ADVERTENCIA:

El trabajo de OJDinteractiva, la división de INFORMACIÓN Y CONTROL DE PUBLICACIONES S.A (INTROL) se limita a la realización de pruebas para la revisión de los datos de recuento suministrados por el editor con la finalidad de expresar una opinión sobre la razonabilidad de dichos datos de acuerdo con las Normas Técnicas para el control de los MEC.

Por tanto, INTROL no acepta responsabilidad alguna por las inexactitudes o errores que puedan existir en los datos de recuento. Tampoco acepta ninguna responsabilidad por la falsedad en los datos de recuento recibidos del editor, ni por otros datos de medición que no están incluidos en el análisis.

Abril - 2025

OJDinteractiva