



INFORMACION Y CONTROL DE PUBLICACIONES, S.A.

Velázquez, 46, 1º Drcha - Tel. 91 435 00 32 Fax 91 435 96 05 - 28001 - MADRID
 Entença, 218 Entr. 7 - Tel 93 439 24 18 Fax 93 419 25 34 - 08029 - BARCELONA

Título: REVISTACAMBRILS.CAT
URL Primaria: http://www.revistacambrils.cat
Editor: Associació Cultural Revista Cambrils
Domicilio: C/ Sant Plàcid, 7, bajos
Ciudad: 43850 CAMBRILS
Teléfono: 97 779 43 43
Fax: 97 779 43 43
E-mail:
Clasificación: Noticias e Información
Sub-Clasificación: Noticias de interés especial



1. Cifras totales y promedios (Nacional e Internacional)

MES - AÑO	NAVEGADORES UNICOS	VISITAS	PAGINAS
Julio - 2018	18.120	47.920	97.150
PROMEDIO DIARIO	1.234	1.546	3.134
PROMEDIO LUNES-VIERNES	1.462	1.848	3.792
PROMEDIO SABADO-DOMINGO	676	807	1.524
PAGINAS / VISITAS	2,03		
DURACION MEDIA VISITAS	0:01:27		
DURACION MEDIA PAGINAS	0:01:25		

2. Secciones (Nacional e Internacional)

	PAGINAS	%
HOME	33.345	34.32 %
RESTO	63.805	65.68 %

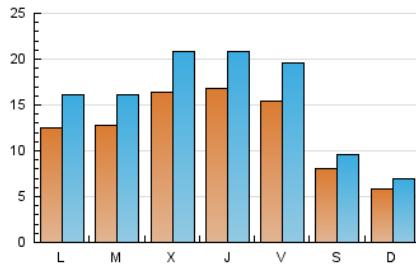
3. Por día del mes (Nacional e Internacional)

Día	N. únicos	Visitas	Páginas	Día	N. únicos	Visitas	Páginas	Día	N. únicos	Visitas	Páginas
1	564	693	1.343	11	1.385	1.733	3.643	21	742	896	1.760
2	1.044	1.393	3.310	12	1.448	1.784	3.441	22	583	701	1.350
3	1.212	1.526	3.390	13	1.356	1.699	3.233	23	1.402	1.843	4.333
4	2.518	3.272	6.494	14	668	778	1.266	24	1.049	1.324	2.884
5	2.044	2.526	4.970	15	531	604	987	25	1.471	1.825	3.293
6	1.648	2.093	4.034	16	1.051	1.330	3.117	26	1.819	2.308	4.399
7	758	914	1.868	17	1.178	1.480	3.119	27	1.814	2.298	4.508
8	540	658	1.150	18	1.177	1.520	3.070	28	1.033	1.231	2.274
9	1.669	2.068	4.311	19	1.417	1.732	3.494	29	668	786	1.721
10	1.710	2.121	4.055	20	1.372	1.753	3.702	30	1.108	1.418	3.180
								31	1.265	1.613	3.451

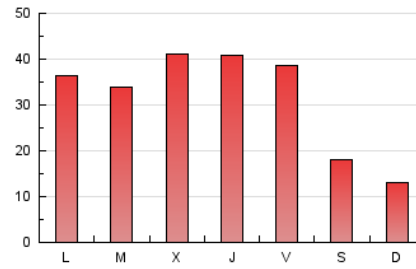
4. Gráficas (Nacional e Internacional)

4.1 Por día de la semana (promedio)

N. únicos / Visitas (x 100)

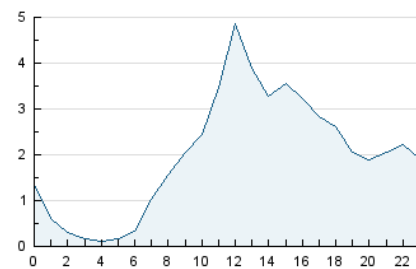


Páginas (x 100)

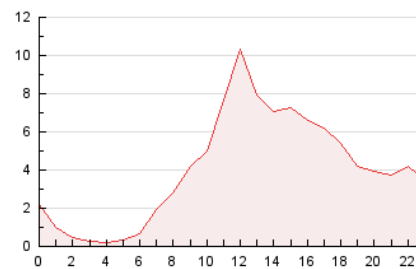


4.2 Por franja horaria (promedio)

Visitas (x 1000)

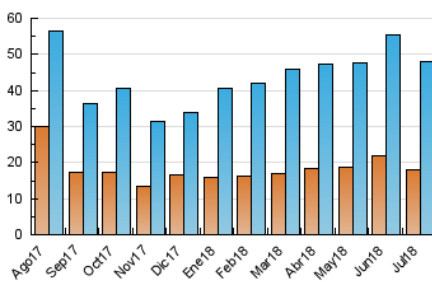


Páginas (x 1000)

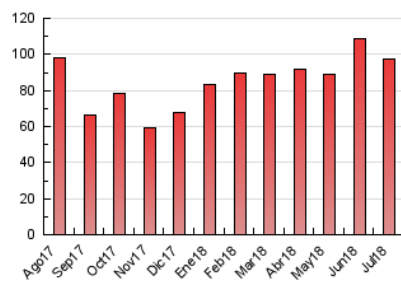


4.3 Por meses

N. únicos / Visitas (x 1000)



Páginas (x 1000)





INFORMACION Y CONTROL DE PUBLICACIONES, S.A.

Velázquez, 46, 1º Drcha - Tel. 91 435 00 32 Fax 91 435 96 05 - 28001 - MADRID
Entença, 218 Entr. 7 - Tel 93 439 24 18 Fax 93 419 25 34 - 08029 - BARCELONA

Anexo - Tráfico Nacional

Título: REVISTACAMBRILS.CAT
URL Primaria: http://www.revistacambrils.cat
Editor: Associació Cultural Revista Cambrils
Domicilio: C/ Sant Plàcid, 7, bajos
Ciudad: 43850 CAMBRILS
Teléfono: 97 779 43 43
Fax: 97 779 43 43
E-mail:
Clasificación: Noticias e Información
Sub-Clasificación: Noticias de interés especial



1. Cifras totales y promedios (Nacional)

MES - AÑO	NAVEGADORES UNICOS	VISITAS	PAGINAS
Julio - 2018	16.753	45.482	92.884
PROMEDIO DIARIO	1.165	1.467	2.996
PROMEDIO LUNES-VIERNES	1.380	1.755	3.630
PROMEDIO SABADO-DOMINGO	639	764	1.448
PAGINAS / VISITAS	2,04		
DURACION MEDIA VISITAS	0:01:29		
DURACION MEDIA PAGINAS	0:01:25		

2. Secciones (Nacional)

	PAGINAS	%
HOME	31.873	34.31 %
RESTO	61.011	65.69 %

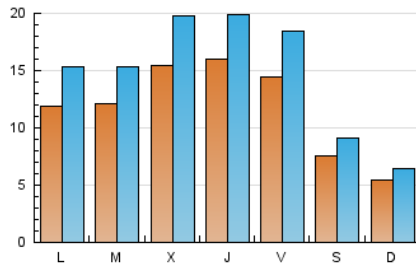
3. Por día del mes (Nacional)

Día	N. únicos	Visitas	Páginas	Día	N. únicos	Visitas	Páginas	Día	N. únicos	Visitas	Páginas
1	532	655	1.278	11	1.294	1.630	3.478	21	704	854	1.684
2	968	1.308	3.154	12	1.376	1.693	3.269	22	553	669	1.269
3	1.146	1.452	3.222	13	1.277	1.610	3.096	23	1.329	1.757	4.194
4	2.387	3.128	6.283	14	623	729	1.165	24	986	1.250	2.728
5	1.958	2.424	4.738	15	490	559	917	25	1.394	1.739	3.128
6	1.540	1.970	3.826	16	975	1.243	2.947	26	1.735	2.217	4.223
7	714	864	1.783	17	1.113	1.406	3.006	27	1.676	2.140	4.278
8	516	632	1.110	18	1.105	1.435	2.916	28	995	1.186	2.206
9	1.595	1.983	4.163	19	1.332	1.630	3.303	29	620	730	1.623
10	1.621	2.026	3.927	20	1.292	1.655	3.532	30	1.063	1.366	3.096
								31	1.204	1.542	3.342

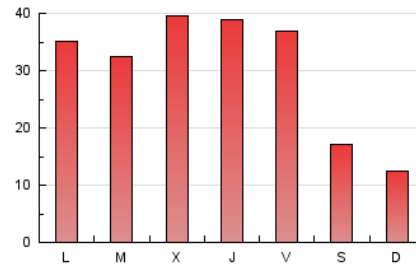
4. Gráficas (Nacional)

4.1 Por día de la semana (promedio)

N. únicos / Visitas (x 100)

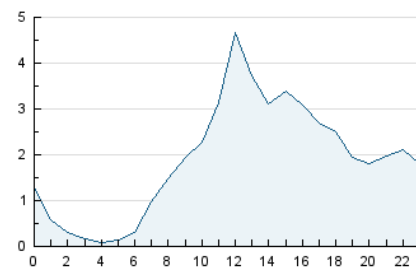


Páginas (x 100)

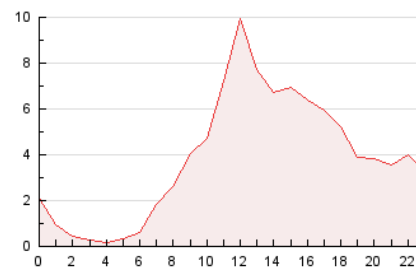


4.2 Por franja horaria (promedio)

Visitas (x 1000)

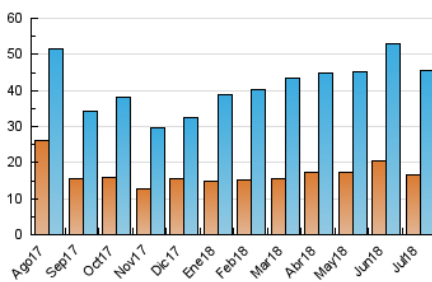


Páginas (x 1000)

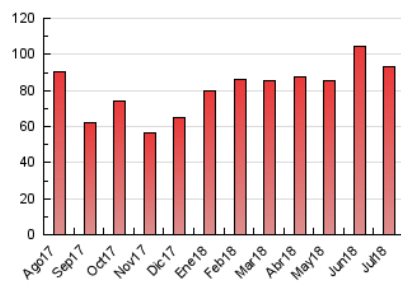


4.3 Por meses

N. únicos / Visitas (x 1000)



Páginas (x 1000)



5. Observaciones

Este Medio Electrónico de Comunicación ha sido medido por la herramienta Google Analytics de Google

6. Definiciones básicas (Para más información ver Normas Técnicas para el Control de los Medios Electrónicos de Comunicación)

Página Vista:

Conjunto de ficheros enviado a un usuario como resultado de una petición del mismo recibida por el servidor. Cuando la página está formada por varios marcos (frames), el conjunto de los mismos tendrá, a efectos de cómputo, la consideración de una página unitaria.

Visita:

Una secuencia ininterrumpida de páginas servidas a un usuario válido. Si dicho usuario no realiza peticiones de páginas en un periodo de tiempo (30 min) la siguiente petición constituirá el inicio de una nueva visita.

Navegador Único:

Total de combinaciones únicas de una dirección IP y un identificador adicional. Los medios pueden utilizar cookies o el Identificador de Alta de registro.

Duración Página Vista:

Tiempo acumulado en segundos de todas las páginas vistas (en visitas de dos o más páginas vistas), dividido por el número total de páginas vistas.

Duración Visita:

Tiempo en segundos de todas las visitas de dos o más páginas vistas, dividido por el número total de visitas de dos o más páginas vistas.

Tráfico nacional:

Audiencia/difusión correspondiente a España medida en base a los datos de las direcciones IP registradas por el sistema de medición.

7. Opinión

De OJDinteractiva, la división de INFORMACIÓN Y CONTROL DE PUBLICACIONES S.A.:

Hemos examinado la información facilitada por el editor del medio electrónico para el periodo que comprende la presente certificación.

Nuestro examen se ha realizado de acuerdo con las normas y procedimientos establecidos en las Normas Técnicas para el Control de los Medios Electrónicos de Comunicación.

En nuestra opinión, la presente acta presenta razonablemente la difusión/audiencia registrada por este medio electrónico.

ADVERTENCIA:

El trabajo de OJDinteractiva, la división de INFORMACIÓN Y CONTROL DE PUBLICACIONES S.A (INTROL) se limita a la realización de pruebas para la revisión de los datos de recuento suministrados por el editor con la finalidad de expresar una opinión sobre la razonabilidad de dichos datos de acuerdo con las Normas Técnicas para el control de los MEC.

Por tanto, INTROL no acepta responsabilidad alguna por las inexactitudes o errores que puedan existir en los datos de recuento. Tampoco acepta ninguna responsabilidad por la falsedad en los datos de recuento recibidos del editor, ni por otros datos de medición que no están incluidos en el análisis.

Agosto - 2018

OJDinteractiva