



## INFORMACION Y CONTROL DE PUBLICACIONES, S.A.

Velázquez, 46, 1º Drcha - Tel. 91 435 00 32 Fax 91 435 96 05 - 28001 - MADRID  
 Entença, 218 Entr. 7 - Tel 93 439 24 18 Fax 93 419 25 34 - 08029 - BARCELONA

**Título:** REVISTACAMBRILS.CAT  
**URL Primaria:** http://www.revistacambrils.cat  
**Editor:** Associació Cultural Revista Cambrils  
**Domicilio:** C/ Sant Plàcid, 7, bajos  
**Ciudad:** 43850 CAMBRILS  
**Teléfono:** 97 779 43 43  
**Fax:** 97 779 43 43  
**E-mail:**  
**Clasificación:** Noticias e Información  
**Sub-Clasificación:** Noticias de interés especial



### 1. Cifras totales y promedios (Nacional e Internacional)

MES - AÑO	NAVEGADORES UNICOS	VISITAS	PAGINAS
Junio - 2019	19.298	51.267	104.014
<b>PROMEDIO DIARIO</b>	<b>1.351</b>	<b>1.709</b>	<b>3.467</b>
<b>PROMEDIO LUNES-VIERNES</b>	<b>1.598</b>	<b>2.051</b>	<b>4.283</b>
<b>PROMEDIO SABADO-DOMINGO</b>	<b>856</b>	<b>1.025</b>	<b>1.836</b>
<b>PAGINAS / VISITAS</b>	<b>2,03</b>		
<b>DURACION MEDIA VISITAS</b>	<b>0:01:26</b>		
<b>DURACION MEDIA PAGINAS</b>	<b>0:01:24</b>		

### 2. Secciones (Nacional e Internacional)

	PAGINAS	%
<b>HOME</b>	35.462	34.09 %
<b>RESTO</b>	68.552	65.91 %

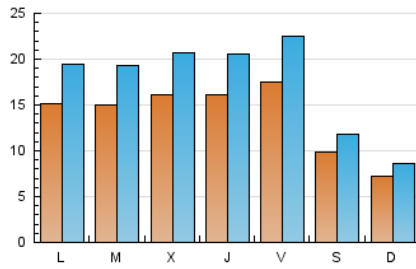
### 3. Por día del mes (Nacional e Internacional)

Día	N. únicos	Visitas	Páginas	Día	N. únicos	Visitas	Páginas	Día	N. únicos	Visitas	Páginas
1	1.179	1.377	2.333	11	1.433	1.822	3.781	21	1.637	2.173	4.494
2	736	875	1.536	12	1.664	2.074	3.800	22	861	1.021	1.916
3	1.714	2.244	5.241	13	1.725	2.189	4.410	23	710	857	1.618
4	1.423	1.838	3.984	14	2.235	2.848	5.589	24	1.226	1.417	2.461
5	1.510	1.967	4.018	15	1.099	1.358	2.520	25	1.388	1.847	4.397
6	1.521	1.928	3.889	16	781	915	1.586	26	1.605	2.063	4.018
7	1.493	1.858	3.675	17	1.573	2.103	4.640	27	1.672	2.192	4.748
8	836	988	1.773	18	1.752	2.242	4.996	28	1.660	2.129	4.273
9	692	839	1.549	19	1.680	2.156	4.524	29	968	1.166	2.054
10	1.549	1.996	4.499	20	1.502	1.930	4.221	30	699	855	1.471

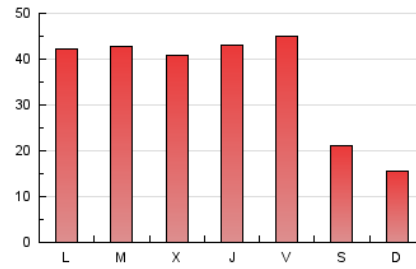
4. Gráficas (Nacional e Internacional)

4.1 Por día de la semana (promedio)

N. únicos / Visitas (x 100)

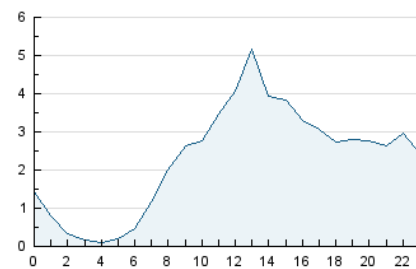


Páginas (x 100)

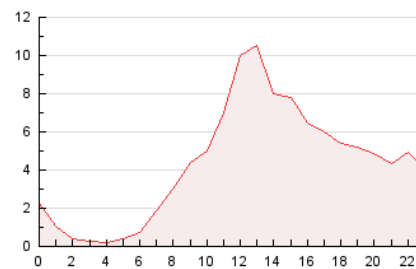


4.2 Por franja horaria (promedio)

Visitas (x 1000)

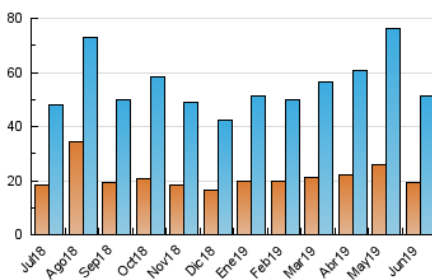


Páginas (x 1000)

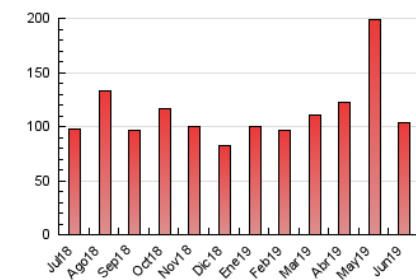


4.3 Por meses

N. únicos / Visitas (x 1000)



Páginas (x 1000)





## INFORMACION Y CONTROL DE PUBLICACIONES, S.A.

Velázquez, 46, 1º Drcha - Tel. 91 435 00 32 Fax 91 435 96 05 - 28001 - MADRID  
 Entença, 218 Entr. 7 - Tel 93 439 24 18 Fax 93 419 25 34 - 08029 - BARCELONA

### Anexo - Tráfico Nacional

**Título:** REVISTACAMBRILS.CAT  
**URL Primaria:** http://www.revistacambrils.cat  
**Editor:** Associació Cultural Revista Cambrils  
**Domicilio:** C/ Sant Plàcid, 7, bajos  
**Ciudad:** 43850 CAMBRILS  
**Teléfono:** 97 779 43 43  
**Fax:** 97 779 43 43  
**E-mail:**  
**Clasificación:** Noticias e Información  
**Sub-Clasificación:** Noticias de interés especial



#### 1. Cifras totales y promedios (Nacional)

MES - AÑO	NAVEGADORES UNICOS	VISITAS	PAGINAS
Junio - 2019	17.722	48.705	99.738
<b>PROMEDIO DIARIO</b>	<b>1.276</b>	<b>1.624</b>	<b>3.325</b>
<b>PROMEDIO LUNES-VIERNES</b>	<b>1.510</b>	<b>1.951</b>	<b>4.112</b>
<b>PROMEDIO SABADO-DOMINGO</b>	<b>807</b>	<b>969</b>	<b>1.749</b>
<b>PAGINAS / VISITAS</b>	<b>2,05</b>		
<b>DURACION MEDIA VISITAS</b>	<b>0:01:29</b>		
<b>DURACION MEDIA PAGINAS</b>	<b>0:01:25</b>		

#### 2. Secciones (Nacional)

	PAGINAS	%
<b>HOME</b>	33.758	33.85 %
<b>RESTO</b>	65.980	66.15 %

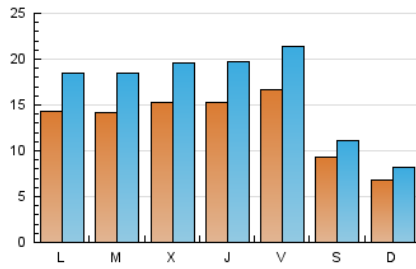
#### 3. Por día del mes (Nacional)

Día	N. únicos	Visitas	Páginas	Día	N. únicos	Visitas	Páginas	Día	N. únicos	Visitas	Páginas
1	1.080	1.268	2.179	11	1.368	1.747	3.567	21	1.553	2.075	4.351
2	702	837	1.472	12	1.588	1.988	3.642	22	823	974	1.852
3	1.621	2.140	5.014	13	1.651	2.104	4.227	23	674	814	1.540
4	1.344	1.746	3.811	14	2.136	2.733	5.375	24	1.134	1.315	2.313
5	1.415	1.864	3.860	15	1.052	1.304	2.418	25	1.292	1.738	4.234
6	1.455	1.854	3.708	16	750	875	1.530	26	1.519	1.961	3.868
7	1.418	1.768	3.544	17	1.482	1.999	4.472	27	1.569	2.075	4.562
8	790	939	1.682	18	1.651	2.132	4.851	28	1.539	1.996	4.062
9	634	774	1.474	19	1.572	2.030	4.350	29	890	1.079	1.921
10	1.481	1.919	4.384	20	1.417	1.834	4.054	30	670	823	1.421

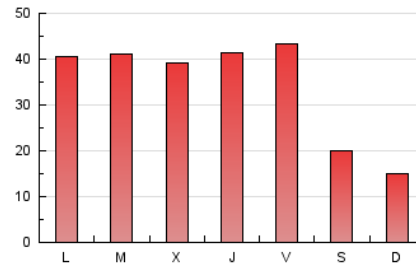
4. Gráficas (Nacional)

4.1 Por día de la semana (promedio)

N. únicos / Visitas (x 100)

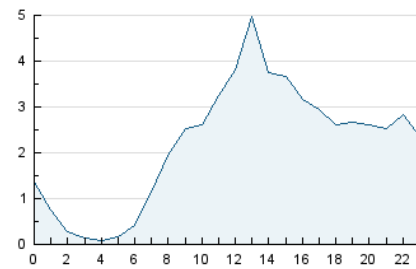


Páginas (x 100)

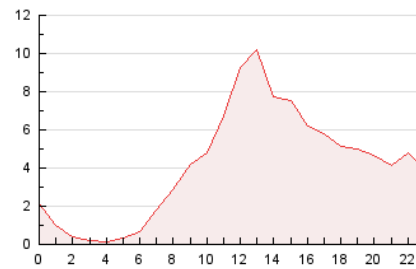


4.2 Por franja horaria (promedio)

Visitas (x 1000)

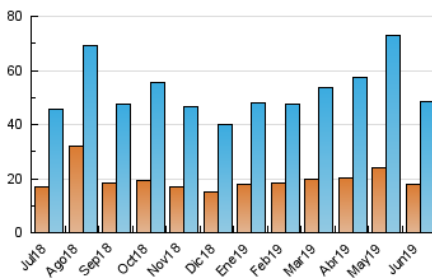


Páginas (x 1000)

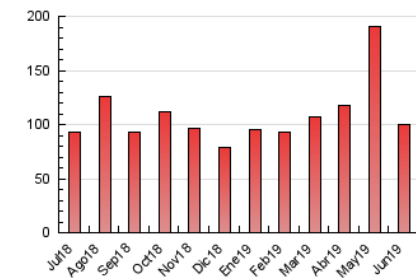


4.3 Por meses

N. únicos / Visitas (x 1000)



Páginas (x 1000)



## 5. Observaciones

Este Medio Electrónico de Comunicación ha sido medido por la herramienta Google Analytics de Google

## 6. Definiciones básicas (Para más información ver Normas Técnicas para el Control de los Medios Electrónicos de Comunicación)

### Página Vista:

Conjunto de ficheros enviado a un usuario como resultado de una petición del mismo recibida por el servidor. Cuando la página está formada por varios marcos (frames), el conjunto de los mismos tendrá, a efectos de cómputo, la consideración de una página unitaria.

### Visita:

Una secuencia ininterrumpida de páginas servidas a un usuario válido. Si dicho usuario no realiza peticiones de páginas en un periodo de tiempo (30 min) la siguiente petición constituirá el inicio de una nueva visita.

### Navegador Único:

Total de combinaciones únicas de una dirección IP y un identificador adicional. Los medios pueden utilizar cookies o el Identificador de Alta de registro.

### Duración Página Vista:

Tiempo acumulado en segundos de todas las páginas vistas (en visitas de dos o más páginas vistas), dividido por el número total de páginas vistas.

### Duración Visita:

Tiempo en segundos de todas las visitas de dos o más páginas vistas, dividido por el número total de visitas de dos o más páginas vistas.

### Tráfico nacional:

Audiencia/difusión correspondiente a España medida en base a los datos de las direcciones IP registradas por el sistema de medición.

## 7. Opinión

De OJDinteractiva, la división de INFORMACIÓN Y CONTROL DE PUBLICACIONES S.A.:

Hemos examinado la información facilitada por el editor del medio electrónico para el periodo que comprende la presente certificación.

Nuestro examen se ha realizado de acuerdo con las normas y procedimientos establecidos en las Normas Técnicas para el Control de los Medios Electrónicos de Comunicación.

En nuestra opinión, la presente acta presenta razonablemente la difusión/audiencia registrada por este medio electrónico.

### ADVERTENCIA:

El trabajo de OJDinteractiva, la división de INFORMACIÓN Y CONTROL DE PUBLICACIONES S.A (INTROL) se limita a la realización de pruebas para la revisión de los datos de recuento suministrados por el editor con la finalidad de expresar una opinión sobre la razonabilidad de dichos datos de acuerdo con las Normas Técnicas para el control de los MEC.

Por tanto, INTROL no acepta responsabilidad alguna por las inexactitudes o errores que puedan existir en los datos de recuento. Tampoco acepta ninguna responsabilidad por la falsedad en los datos de recuento recibidos del editor, ni por otros datos de medición que no están incluidos en el análisis.

Julio - 2019

OJDinteractiva