



INFORMACION Y CONTROL DE PUBLICACIONES, S.A.

Velázquez, 46, 1º Drcha - Tel. 91 435 00 32 Fax 91 435 96 05 - 28001 - MADRID
 Entença, 218 Entr. 7 - Tel 93 439 24 18 Fax 93 419 25 34 - 08029 - BARCELONA

Título: REVISTACAMBRILS.CAT
URL Primaria: http://www.revistacambrils.cat
Editor: Associació Cultural Revista Cambrils
Domicilio: C/ Sant Plàcid, 7, bajos
Ciudad: 43850 CAMBRILS
Teléfono: 97 779 43 43
Fax: 97 779 43 43
E-mail:
Clasificación: Noticias e Información
Sub-Clasificación: Noticias de interés especial



1. Cifras totales y promedios (Nacional e Internacional)

MES - AÑO	NAVEGADORES UNICOS	VISITAS	PAGINAS
Febrero - 2018	16.281	42.087	89.532
PROMEDIO DIARIO	1.204	1.503	3.198
PROMEDIO LUNES-VIERNES	1.434	1.803	3.890
PROMEDIO SABADO-DOMINGO	630	754	1.466
PAGINAS / VISITAS	2,13		
DURACION MEDIA VISITAS	0:01:41		
DURACION MEDIA PAGINAS	0:01:30		

2. Secciones (Nacional e Internacional)

	PAGINAS	%
HOME	31.733	35.44 %
RESTO	57.799	64.56 %

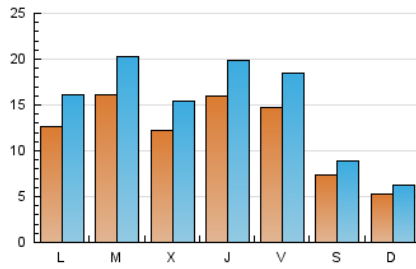
3. Por día del mes (Nacional e Internacional)

Día	N. únicos	Visitas	Páginas	Día	N. únicos	Visitas	Páginas	Día	N. únicos	Visitas	Páginas
1	2.038	2.544	5.375	11	489	586	1.102	21	1.605	1.939	3.682
2	1.361	1.649	3.355	12	1.670	2.175	5.534	22	1.421	1.741	3.886
3	664	776	1.484	13	1.307	1.670	3.985	23	1.686	2.206	4.554
4	536	636	1.335	14	1.109	1.458	3.512	24	884	1.097	2.056
5	904	1.148	2.787	15	1.407	1.777	3.901	25	521	604	1.195
6	1.043	1.288	2.804	16	1.373	1.706	3.554	26	1.060	1.356	3.146
7	875	1.106	2.360	17	702	858	1.826	27	1.437	1.821	3.953
8	1.526	1.865	3.821	18	563	656	1.314	28	1.293	1.667	3.509
9	1.487	1.855	3.910	19	1.441	1.774	4.088				
10	677	815	1.416	20	2.635	3.314	6.088				

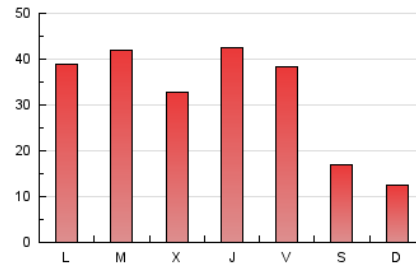
4. Gráficas (Nacional e Internacional)

4.1 Por día de la semana (promedio)

N. únicos / Visitas (x 100)

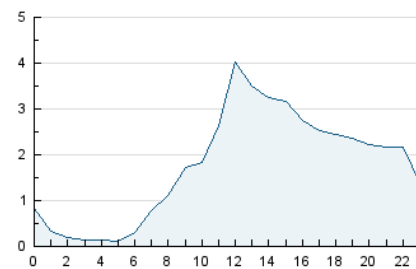


Páginas (x 100)

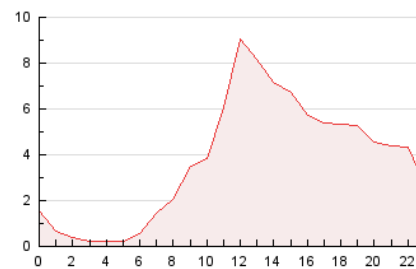


4.2 Por franja horaria (promedio)

Visitas (x 1000)

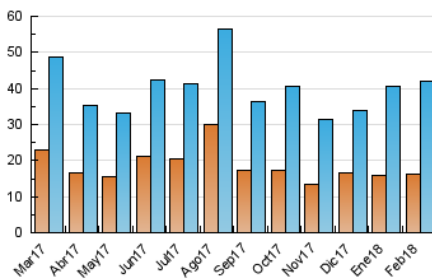


Páginas (x 1000)

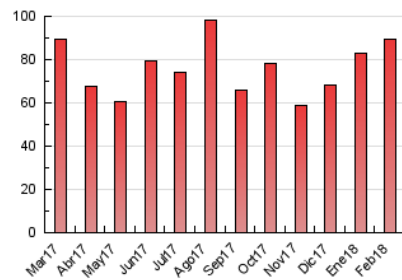


4.3 Por meses

N. únicos / Visitas (x 1000)



Páginas (x 1000)





INFORMACION Y CONTROL DE PUBLICACIONES, S.A.

Velázquez, 46, 1º Drcha - Tel. 91 435 00 32 Fax 91 435 96 05 - 28001 - MADRID
 Entença, 218 Entr. 7 - Tel 93 439 24 18 Fax 93 419 25 34 - 08029 - BARCELONA

Anexo - Tráfico Nacional

Título: REVISTACAMBRILS.CAT
URL Primaria: http://www.revistacambrils.cat
Editor: Associació Cultural Revista Cambrils
Domicilio: C/ Sant Plàcid, 7, bajos
Ciudad: 43850 CAMBRILS
Teléfono: 97 779 43 43
Fax: 97 779 43 43
E-mail:
Clasificación: Noticias e Información
Sub-Clasificación: Noticias de interés especial



1. Cifras totales y promedios (Nacional)

MES - AÑO	NAVEGADORES UNICOS	VISITAS	PAGINAS
Febrero - 2018	15.221	40.234	85.992
PROMEDIO DIARIO	1.147	1.437	3.071
PROMEDIO LUNES-VIERNES	1.368	1.727	3.744
PROMEDIO SABADO-DOMINGO	593	712	1.390
PAGINAS / VISITAS	2,14		
DURACION MEDIA VISITAS	0:01:43		
DURACION MEDIA PAGINAS	0:01:30		

2. Secciones (Nacional)

	PAGINAS	%
HOME	30.450	35.41 %
RESTO	55.542	64.59 %

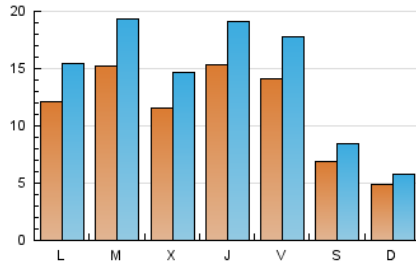
3. Por día del mes (Nacional)

Día	N. únicos	Visitas	Páginas	Día	N. únicos	Visitas	Páginas	Día	N. únicos	Visitas	Páginas
1	1.975	2.476	5.262	11	460	554	1.054	21	1.539	1.867	3.556
2	1.306	1.590	3.221	12	1.603	2.094	5.401	22	1.364	1.676	3.770
3	629	735	1.402	13	1.229	1.572	3.800	23	1.609	2.117	4.388
4	513	612	1.300	14	1.052	1.392	3.391	24	844	1.046	1.959
5	870	1.104	2.677	15	1.348	1.710	3.755	25	497	577	1.140
6	986	1.225	2.708	16	1.301	1.629	3.380	26	1.005	1.293	3.020
7	828	1.049	2.214	17	665	816	1.726	27	1.351	1.721	3.759
8	1.458	1.790	3.671	18	500	582	1.205	28	1.216	1.573	3.360
9	1.408	1.762	3.747	19	1.384	1.708	3.911				
10	637	770	1.334	20	2.528	3.194	5.881				

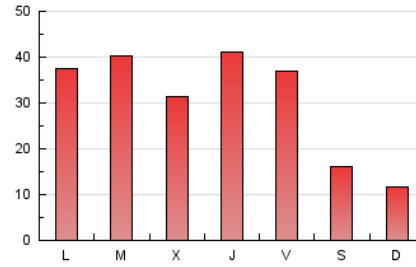
4. Gráficas (Nacional)

4.1 Por día de la semana (promedio)

N. únicos / Visitas (x 100)

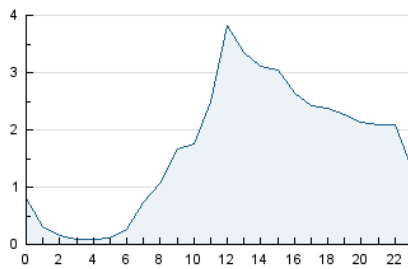


Páginas (x 100)

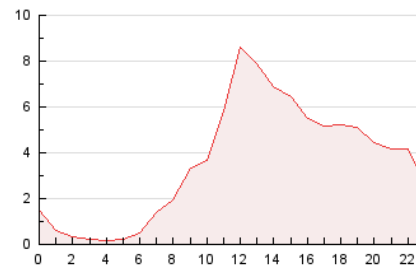


4.2 Por franja horaria (promedio)

Visitas (x 1000)

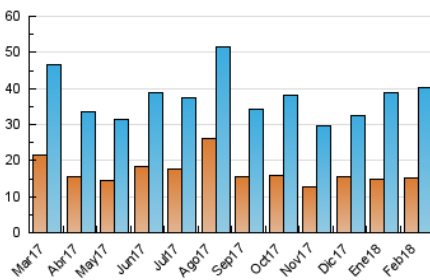


Páginas (x 1000)

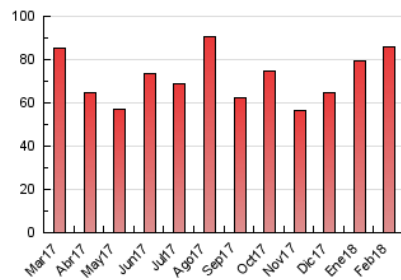


4.3 Por meses

N. únicos / Visitas (x 1000)



Páginas (x 1000)



5. Observaciones

Este Medio Electrónico de Comunicación ha sido medido por la herramienta Google Analytics de Google

6. Definiciones básicas (Para más información ver Normas Técnicas para el Control de los Medios Electrónicos de Comunicación)

Página Vista:

Conjunto de ficheros enviado a un usuario como resultado de una petición del mismo recibida por el servidor. Cuando la página está formada por varios marcos (frames), el conjunto de los mismos tendrá, a efectos de cómputo, la consideración de una página unitaria.

Visita:

Una secuencia ininterrumpida de páginas servidas a un usuario válido. Si dicho usuario no realiza peticiones de páginas en un periodo de tiempo (30 min) la siguiente petición constituirá el inicio de una nueva visita.

Navegador Único:

Total de combinaciones únicas de una dirección IP y un identificador adicional. Los medios pueden utilizar cookies o el Identificador de Alta de registro.

Duración Página Vista:

Tiempo acumulado en segundos de todas las páginas vistas (en visitas de dos o más páginas vistas), dividido por el número total de páginas vistas.

Duración Visita:

Tiempo en segundos de todas las visitas de dos o más páginas vistas, dividido por el número total de visitas de dos o más páginas vistas.

Tráfico nacional:

Audiencia/difusión correspondiente a España medida en base a los datos de las direcciones IP registradas por el sistema de medición.

7. Opinión

De OJDinteractiva, la división de INFORMACIÓN Y CONTROL DE PUBLICACIONES S.A.:

Hemos examinado la información facilitada por el editor del medio electrónico para el periodo que comprende la presente certificación.

Nuestro examen se ha realizado de acuerdo con las normas y procedimientos establecidos en las Normas Técnicas para el Control de los Medios Electrónicos de Comunicación.

En nuestra opinión, la presente acta presenta razonablemente la difusión/audiencia registrada por este medio electrónico.

ADVERTENCIA:

El trabajo de OJDinteractiva, la división de INFORMACIÓN Y CONTROL DE PUBLICACIONES S.A (INTROL) se limita a la realización de pruebas para la revisión de los datos de recuento suministrados por el editor con la finalidad de expresar una opinión sobre la razonabilidad de dichos datos de acuerdo con las Normas Técnicas para el control de los MEC.

Por tanto, INTROL no acepta responsabilidad alguna por las inexactitudes o errores que puedan existir en los datos de recuento. Tampoco acepta ninguna responsabilidad por la falsedad en los datos de recuento recibidos del editor, ni por otros datos de medición que no están incluidos en el análisis.

Marzo - 2018

OJDinteractiva