



## INFORMACION Y CONTROL DE PUBLICACIONES, S.A.

Velázquez, 46, 1º Drcha - Tel. 91 435 00 32 Fax 91 435 96 05 - 28001 - MADRID  
 Entença, 218 Entr. 7 - Tel 93 439 24 18 Fax 93 419 25 34 - 08029 - BARCELONA

**Título:** REVISTACAMBRILS.CAT  
**URL Primaria:** http://www.revistacambrils.cat  
**Editor:** Associació Cultural Revista Cambrils  
**Domicilio:** C/ Sant Plàcid, 7, bajos  
**Ciudad:** 43850 CAMBRILS  
**Teléfono:** 97 779 43 43  
**Fax:** 97 779 43 43  
**E-mail:**  
**Clasificación:** Noticias e Información  
**Sub-Clasificación:** Noticias de interés especial



### 1. Cifras totales y promedios (Nacional e Internacional)

MES - AÑO	NAVEGADORES UNICOS	VISITAS	PAGINAS
Enero - 2020	29.025	71.173	150.732
<b>PROMEDIO DIARIO</b>	<b>1.867</b>	<b>2.296</b>	<b>4.862</b>
<b>PROMEDIO LUNES-VIERNES</b>	<b>2.072</b>	<b>2.561</b>	<b>5.533</b>
<b>PROMEDIO SABADO-DOMINGO</b>	<b>1.278</b>	<b>1.535</b>	<b>2.935</b>
<b>PAGINAS / VISITAS</b>	<b>2,12</b>		
<b>DURACION MEDIA VISITAS</b>	<b>0:01:19</b>		
<b>DURACION MEDIA PAGINAS</b>	<b>0:01:11</b>		

### 2. Secciones (Nacional e Internacional)

	PAGINAS	%
<b>HOME</b>	38.448	25.51 %
<b>RESTO</b>	112.284	74.49 %

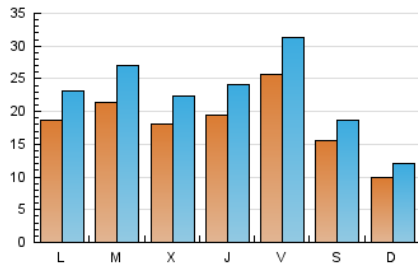
### 3. Por día del mes (Nacional e Internacional)

Día	N. únicos	Visitas	Páginas	Día	N. únicos	Visitas	Páginas	Día	N. únicos	Visitas	Páginas
1	709	831	1.524	11	2.092	2.420	4.486	21	3.946	4.988	9.636
2	1.572	1.931	4.225	12	1.316	1.519	3.183	22	2.271	2.900	6.220
3	3.077	3.590	5.924	13	2.534	3.162	6.488	23	2.072	2.627	6.343
4	1.585	1.841	3.362	14	2.066	2.580	6.487	24	2.465	3.020	7.387
5	947	1.111	2.211	15	2.135	2.670	8.061	25	1.569	1.915	3.354
6	682	850	1.507	16	1.698	2.129	3.995	26	1.056	1.390	2.556
7	1.173	1.578	4.024	17	2.069	2.510	4.919	27	1.936	2.366	6.840
8	2.050	2.436	4.430	18	992	1.251	2.445	28	1.382	1.691	3.093
9	1.882	2.365	4.530	19	666	834	1.886	29	1.896	2.310	4.762
10	2.785	3.568	6.546	20	2.292	2.849	5.953	30	2.536	3.015	7.355
								31	2.430	2.926	7.000

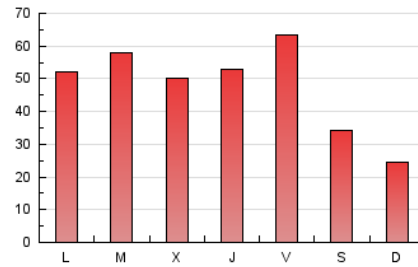
4. Gráficas (Nacional e Internacional)

4.1 Por día de la semana (promedio)

N. únicos / Visitas (x 100)

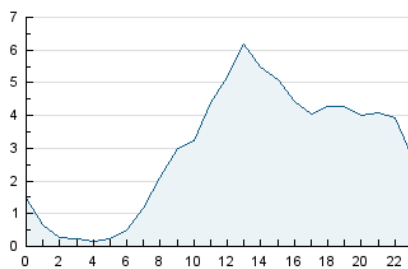


Páginas (x 100)

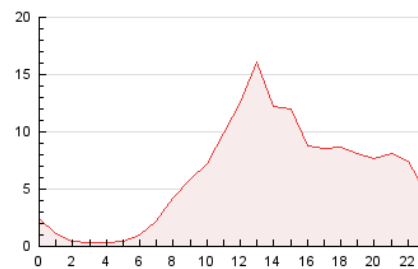


4.2 Por franja horaria (promedio)

Visitas (x 1000)

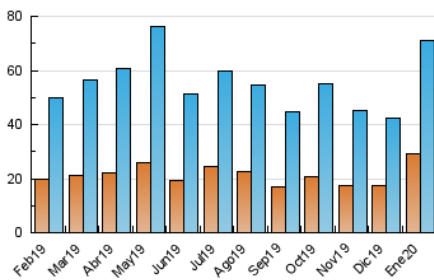


Páginas (x 1000)

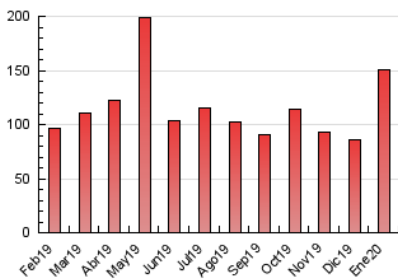


4.3 Por meses

N. únicos / Visitas (x 1000)



Páginas (x 1000)





## INFORMACION Y CONTROL DE PUBLICACIONES, S.A.

Velázquez, 46, 1º Drcha - Tel. 91 435 00 32 Fax 91 435 96 05 - 28001 - MADRID  
Entença, 218 Entr. 7 - Tel 93 439 24 18 Fax 93 419 25 34 - 08029 - BARCELONA

### Anexo - Tráfico Nacional

**Título:** REVISTACAMBRILS.CAT  
**URL Primaria:** http://www.revistacambrils.cat  
**Editor:** Associació Cultural Revista Cambrils  
**Domicilio:** C/ Sant Plàcid, 7, bajos  
**Ciudad:** 43850 CAMBRILS  
**Teléfono:** 97 779 43 43  
**Fax:** 97 779 43 43  
**E-mail:**  
**Clasificación:** Noticias e Información  
**Sub-Clasificación:** Noticias de interés especial



#### 1. Cifras totales y promedios (Nacional)

MES - AÑO	NAVEGADORES UNICOS	VISITAS	PAGINAS
Enero - 2020	25.474	65.370	141.569
<b>PROMEDIO DIARIO</b>	<b>1.704</b>	<b>2.109</b>	<b>4.567</b>
<b>PROMEDIO LUNES-VIERNES</b>	<b>1.886</b>	<b>2.346</b>	<b>5.194</b>
<b>PROMEDIO SABADO-DOMINGO</b>	<b>1.181</b>	<b>1.426</b>	<b>2.763</b>
<b>PAGINAS / VISITAS</b>	<b>2,17</b>		
<b>DURACION MEDIA VISITAS</b>	<b>0:01:22</b>		
<b>DURACION MEDIA PAGINAS</b>	<b>0:01:10</b>		

#### 2. Secciones (Nacional)

	PAGINAS	%
<b>HOME</b>	36.210	25.58 %
<b>RESTO</b>	105.359	74.42 %

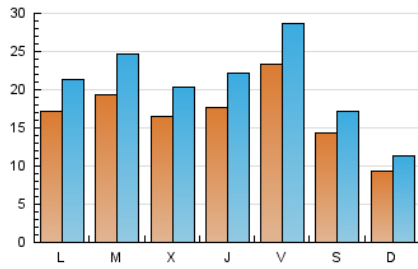
#### 3. Por día del mes (Nacional)

Día	N. únicos	Visitas	Páginas	Día	N. únicos	Visitas	Páginas	Día	N. únicos	Visitas	Páginas
1	646	759	1.416	11	1.962	2.276	4.287	21	3.543	4.517	8.902
2	1.440	1.777	4.019	12	1.236	1.423	2.993	22	1.937	2.508	5.426
3	2.847	3.334	5.499	13	2.360	2.957	6.188	23	1.807	2.324	5.734
4	1.458	1.703	3.145	14	1.866	2.348	6.084	24	2.187	2.694	6.927
5	890	1.043	2.090	15	1.942	2.436	7.715	25	1.412	1.739	3.063
6	601	755	1.391	16	1.540	1.947	3.735	26	974	1.294	2.413
7	1.092	1.480	3.871	17	1.880	2.294	4.593	27	1.784	2.192	6.562
8	1.916	2.289	4.182	18	901	1.146	2.311	28	1.252	1.548	2.881
9	1.741	2.200	4.248	19	617	781	1.805	29	1.784	2.177	4.569
10	2.601	3.357	6.245	20	2.096	2.618	5.558	30	2.348	2.807	7.082
								31	2.176	2.647	6.635

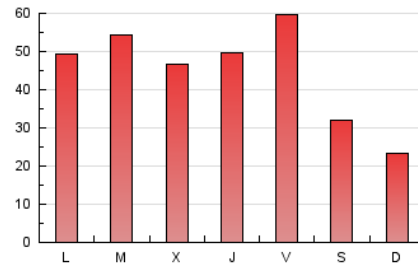
4. Gráficas (Nacional)

4.1 Por día de la semana (promedio)

N. únicos / Visitas (x 100)

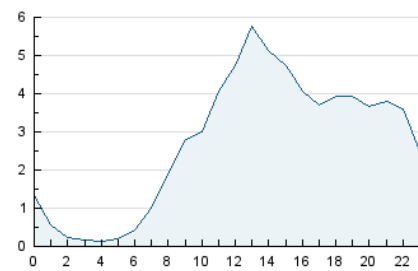


Páginas (x 100)

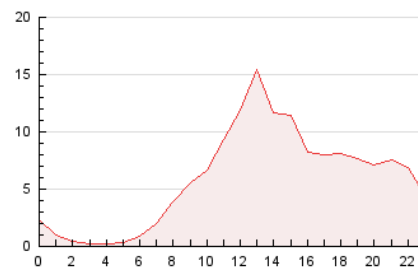


4.2 Por franja horaria (promedio)

Visitas (x 1000)

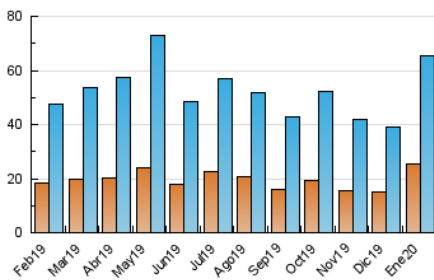


Páginas (x 1000)

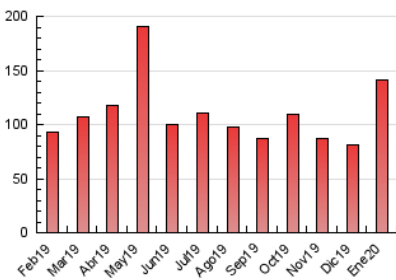


4.3 Por meses

N. únicos / Visitas (x 1000)



Páginas (x 1000)



## 5. Observaciones

Este Medio Electrónico de Comunicación ha sido medido por la herramienta Google Analytics de Google

## 6. Definiciones básicas (Para más información ver Normas Técnicas para el Control de los Medios Electrónicos de Comunicación)

### Página Vista:

Conjunto de ficheros enviado a un usuario como resultado de una petición del mismo recibida por el servidor. Cuando la página está formada por varios marcos (frames), el conjunto de los mismos tendrá, a efectos de cómputo, la consideración de una página unitaria.

### Visita:

Una secuencia ininterrumpida de páginas servidas a un usuario válido. Si dicho usuario no realiza peticiones de páginas en un periodo de tiempo (30 min) la siguiente petición constituirá el inicio de una nueva visita.

### Navegador Único:

Total de combinaciones únicas de una dirección IP y un identificador adicional. Los medios pueden utilizar cookies o el Identificador de Alta de registro.

### Duración Página Vista:

Tiempo acumulado en segundos de todas las páginas vistas (en visitas de dos o más páginas vistas), dividido por el número total de páginas vistas.

### Duración Visita:

Tiempo en segundos de todas las visitas de dos o más páginas vistas, dividido por el número total de visitas de dos o más páginas vistas.

### Tráfico nacional:

Audiencia/difusión correspondiente a España medida en base a los datos de las direcciones IP registradas por el sistema de medición.

## 7. Opinión

De OJDinteractiva, la división de INFORMACIÓN Y CONTROL DE PUBLICACIONES S.A.:

Hemos examinado la información facilitada por el editor del medio electrónico para el periodo que comprende la presente certificación.

Nuestro examen se ha realizado de acuerdo con las normas y procedimientos establecidos en las Normas Técnicas para el Control de los Medios Electrónicos de Comunicación.

En nuestra opinión, la presente acta presenta razonablemente la difusión/audiencia registrada por este medio electrónico.

### ADVERTENCIA:

El trabajo de OJDinteractiva, la división de INFORMACIÓN Y CONTROL DE PUBLICACIONES S.A (INTROL) se limita a la realización de pruebas para la revisión de los datos de recuento suministrados por el editor con la finalidad de expresar una opinión sobre la razonabilidad de dichos datos de acuerdo con las Normas Técnicas para el control de los MEC.

Por tanto, INTROL no acepta responsabilidad alguna por las inexactitudes o errores que puedan existir en los datos de recuento. Tampoco acepta ninguna responsabilidad por la falsedad en los datos de recuento recibidos del editor, ni por otros datos de medición que no están incluidos en el análisis.

Febrero - 2020

OJDinteractiva