



## INFORMACION Y CONTROL DE PUBLICACIONES, S.A.

Velázquez, 46, 1º Drcha - Tel. 91 435 00 32 Fax 91 435 96 05 - 28001 - MADRID  
 Entença, 218 Entr. 7 - Tel 93 439 24 18 Fax 93 419 25 34 - 08029 - BARCELONA

**Título:** REVISTACAMBRILS.CAT  
**URL Primaria:** http://www.revistacambrils.cat  
**Editor:** Associació Cultural Revista Cambrils  
**Domicilio:** C/ Sant Plàcid, 7, bajos  
**Ciudad:** 43850 CAMBRILS  
**Teléfono:** 97 779 43 43  
**Fax:** 97 779 43 43  
**E-mail:**  
**Clasificación:** Noticias e Información  
**Sub-Clasificación:** Noticias de interés especial



### 1. Cifras totales y promedios (Nacional e Internacional)

MES - AÑO	NAVEGADORES UNICOS	VISITAS	PAGINAS
Enero - 2018	15.746	40.619	83.161
<b>PROMEDIO DIARIO</b>	<b>1.074</b>	<b>1.310</b>	<b>2.683</b>
<b>PROMEDIO LUNES-VIERNES</b>	<b>1.248</b>	<b>1.529</b>	<b>3.160</b>
<b>PROMEDIO SABADO-DOMINGO</b>	<b>575</b>	<b>680</b>	<b>1.309</b>
<b>PAGINAS / VISITAS</b>	<b>2,05</b>		
<b>DURACION MEDIA VISITAS</b>	<b>0:01:27</b>		
<b>DURACION MEDIA PAGINAS</b>	<b>0:01:23</b>		

### 2. Secciones (Nacional e Internacional)

	PAGINAS	%
<b>HOME</b>	29.021	34.90 %
<b>RESTO</b>	54.140	65.10 %

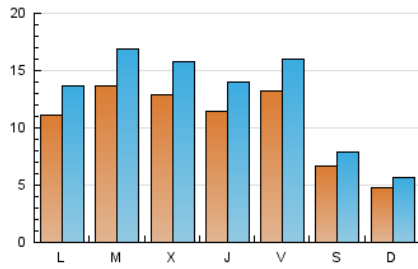
### 3. Por día del mes (Nacional e Internacional)

Día	N. únicos	Visitas	Páginas	Día	N. únicos	Visitas	Páginas	Día	N. únicos	Visitas	Páginas
1	506	597	1.413	11	949	1.150	2.638	21	499	576	920
2	1.033	1.373	3.550	12	967	1.182	2.233	22	1.882	2.227	3.822
3	1.069	1.334	3.066	13	544	639	1.312	23	1.285	1.515	2.923
4	1.128	1.375	3.126	14	469	562	1.061	24	1.720	2.019	3.569
5	1.178	1.434	2.902	15	1.055	1.324	2.785	25	1.268	1.568	3.352
6	654	795	1.536	16	1.676	2.123	4.918	26	1.234	1.500	2.903
7	489	585	1.365	17	1.291	1.591	3.171	27	671	800	1.630
8	1.136	1.473	4.319	18	1.226	1.502	2.795	28	469	561	1.032
9	1.082	1.306	2.838	19	1.889	2.299	3.883	29	987	1.237	2.627
10	899	1.123	2.505	20	803	924	1.616	30	1.766	2.125	4.020
								31	1.475	1.800	3.331

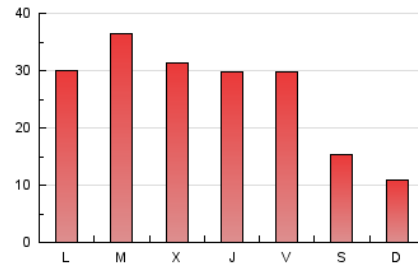
4. Gráficas (Nacional e Internacional)

4.1 Por día de la semana (promedio)

N. únicos / Visitas (x 100)

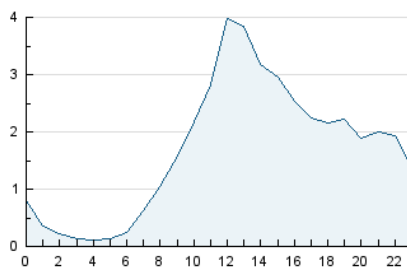


Páginas (x 100)

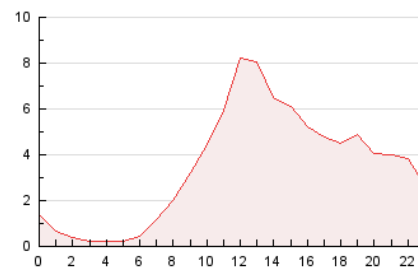


4.2 Por franja horaria (promedio)

Visitas (x 1000)

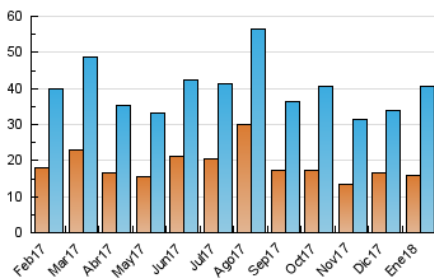


Páginas (x 1000)

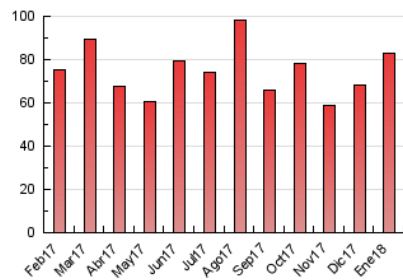


4.3 Por meses

N. únicos / Visitas (x 1000)



Páginas (x 1000)





## INFORMACION Y CONTROL DE PUBLICACIONES, S.A.

Velázquez, 46, 1º Drcha - Tel. 91 435 00 32 Fax 91 435 96 05 - 28001 - MADRID  
 Entença, 218 Entr. 7 - Tel 93 439 24 18 Fax 93 419 25 34 - 08029 - BARCELONA

### Anexo - Tráfico Nacional

**Título:** REVISTACAMBRILS.CAT  
**URL Primaria:** http://www.revistacambrils.cat  
**Editor:** Associació Cultural Revista Cambrils  
**Domicilio:** C/ Sant Plàcid, 7, bajos  
**Ciudad:** 43850 CAMBRILS  
**Teléfono:** 97 779 43 43  
**Fax:** 97 779 43 43  
**E-mail:**  
**Clasificación:** Noticias e Información  
**Sub-Clasificación:** Noticias de interés especial



#### 1. Cifras totales y promedios (Nacional)

MES - AÑO	NAVEGADORES UNICOS	VISITAS	PAGINAS
Enero - 2018	14.798	38.748	79.595
<b>PROMEDIO DIARIO</b>	<b>1.022</b>	<b>1.250</b>	<b>2.568</b>
<b>PROMEDIO LUNES-VIERNES</b>	<b>1.190</b>	<b>1.462</b>	<b>3.030</b>
<b>PROMEDIO SABADO-DOMINGO</b>	<b>539</b>	<b>640</b>	<b>1.237</b>
<b>PAGINAS / VISITAS</b>	<b>2,05</b>		
<b>DURACION MEDIA VISITAS</b>		<b>0:01:28</b>	
<b>DURACION MEDIA PAGINAS</b>		<b>0:01:24</b>	

#### 2. Secciones (Nacional)

	PAGINAS	%
<b>HOME</b>	27.718	34.82 %
<b>RESTO</b>	51.877	65.18 %

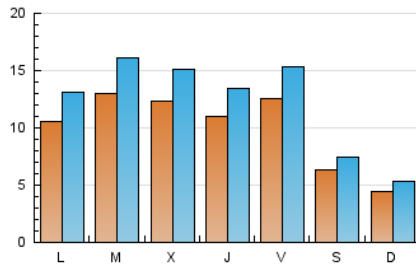
#### 3. Por día del mes (Nacional)

Día	N. únicos	Visitas	Páginas	Día	N. únicos	Visitas	Páginas	Día	N. únicos	Visitas	Páginas
1	462	541	1.328	11	914	1.109	2.492	21	474	547	861
2	965	1.281	3.375	12	923	1.131	2.138	22	1.809	2.148	3.701
3	1.005	1.259	2.896	13	514	606	1.243	23	1.230	1.456	2.813
4	1.069	1.303	2.976	14	434	523	981	24	1.660	1.951	3.429
5	1.125	1.365	2.755	15	1.000	1.258	2.644	25	1.212	1.504	3.247
6	624	756	1.471	16	1.604	2.048	4.782	26	1.160	1.418	2.741
7	467	561	1.299	17	1.238	1.530	3.050	27	632	758	1.564
8	1.079	1.400	4.154	18	1.183	1.452	2.719	28	413	503	954
9	1.028	1.241	2.727	19	1.809	2.207	3.753	29	936	1.181	2.531
10	851	1.065	2.350	20	755	868	1.526	30	1.696	2.045	3.889
								31	1.412	1.733	3.206

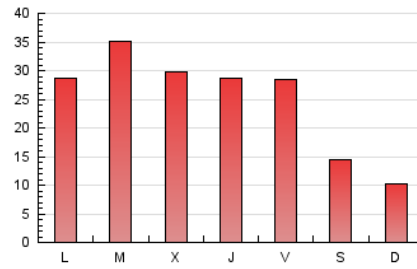
4. Gráficas (Nacional)

4.1 Por día de la semana (promedio)

N. únicos / Visitas (x 100)

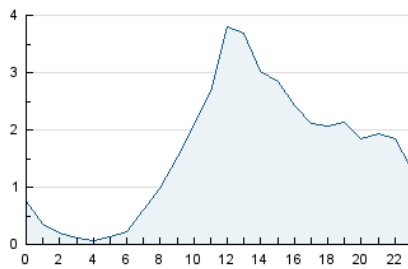


Páginas (x 100)

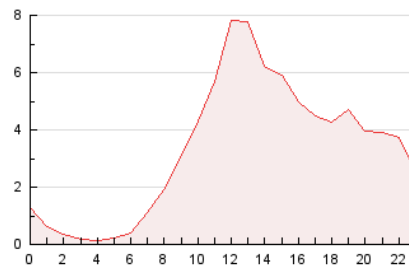


4.2 Por franja horaria (promedio)

Visitas (x 1000)

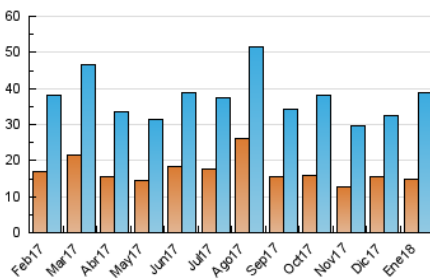


Páginas (x 1000)

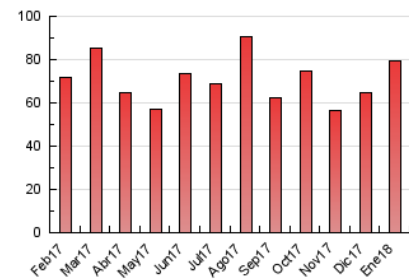


4.3 Por meses

N. únicos / Visitas (x 1000)



Páginas (x 1000)



## 5. Observaciones

Este Medio Electrónico de Comunicación ha sido medido por la herramienta Google Analytics de Google

## 6. Definiciones básicas (Para más información ver Normas Técnicas para el Control de los Medios Electrónicos de Comunicación)

### Página Vista:

Conjunto de ficheros enviado a un usuario como resultado de una petición del mismo recibida por el servidor. Cuando la página está formada por varios marcos (frames), el conjunto de los mismos tendrá, a efectos de cómputo, la consideración de una página unitaria.

### Visita:

Una secuencia ininterrumpida de páginas servidas a un usuario válido. Si dicho usuario no realiza peticiones de páginas en un periodo de tiempo (30 min) la siguiente petición constituirá el inicio de una nueva visita.

### Navegador Único:

Total de combinaciones únicas de una dirección IP y un identificador adicional. Los medios pueden utilizar cookies o el Identificador de Alta de registro.

### Duración Página Vista:

Tiempo acumulado en segundos de todas las páginas vistas (en visitas de dos o más páginas vistas), dividido por el número total de páginas vistas.

### Duración Visita:

Tiempo en segundos de todas las visitas de dos o más páginas vistas, dividido por el número total de visitas de dos o más páginas vistas.

### Tráfico nacional:

Audiencia/difusión correspondiente a España medida en base a los datos de las direcciones IP registradas por el sistema de medición.

## 7. Opinión

De OJDinteractiva, la división de INFORMACIÓN Y CONTROL DE PUBLICACIONES S.A.:

Hemos examinado la información facilitada por el editor del medio electrónico para el periodo que comprende la presente certificación.

Nuestro examen se ha realizado de acuerdo con las normas y procedimientos establecidos en las Normas Técnicas para el Control de los Medios Electrónicos de Comunicación.

En nuestra opinión, la presente acta presenta razonablemente la difusión/audiencia registrada por este medio electrónico.

### ADVERTENCIA:

El trabajo de OJDinteractiva, la división de INFORMACIÓN Y CONTROL DE PUBLICACIONES S.A (INTROL) se limita a la realización de pruebas para la revisión de los datos de recuento suministrados por el editor con la finalidad de expresar una opinión sobre la razonabilidad de dichos datos de acuerdo con las Normas Técnicas para el control de los MEC.

Por tanto, INTROL no acepta responsabilidad alguna por las inexactitudes o errores que puedan existir en los datos de recuento. Tampoco acepta ninguna responsabilidad por la falsedad en los datos de recuento recibidos del editor, ni por otros datos de medición que no están incluidos en el análisis.

Febrero - 2018

OJDinteractiva