



## INFORMACION Y CONTROL DE PUBLICACIONES, S.A.

Velázquez, 46, 1º Drcha - Tel. 91 435 00 32 Fax 91 435 96 05 - 28001 - MADRID  
 Entença, 218 Entr. 7 - Tel 93 439 24 18 Fax 93 419 25 34 - 08029 - BARCELONA

**Título:** MESOSONA.CAT  
**URL Primaria:** http://www.mesosona.cat  
**Editor:** Grup MésOsona, S.L.  
**Domicilio:** Vilabella, 9 bajos  
**Ciudad:** 08500 VIC  
**Teléfono:** 93 885 69 29  
**Fax:**  
**E-mail:**  
**Clasificación:** Noticias e Información  
**Sub-Clasificación:** Noticias globales y actualidad

### 1. Cifras totales y promedios (Nacional e Internacional)

MES - AÑO	NAVEGADORES UNICOS	VISITAS	PAGINAS
Septiembre - 2020	3.270	4.450	10.552
<b>PROMEDIO DIARIO</b>	<b>132</b>	<b>148</b>	<b>352</b>
<b>PROMEDIO LUNES-VIERNES</b>	139	159	398
<b>PROMEDIO SABADO-DOMINGO</b>	111	118	223
<b>PAGINAS / VISITAS</b>	2,37		
<b>DURACION MEDIA VISITAS</b>	0:01:48		
<b>DURACION MEDIA PAGINAS</b>	0:01:18		

### 2. Secciones (Nacional e Internacional)

	PAGINAS	%
<b>HOME</b>	1.743	16.52 %
<b>RESTO</b>	8.809	83.48 %

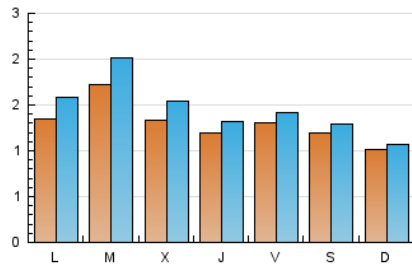
### 3. Por día del mes (Nacional e Internacional)

Día	N. únicos	Visitas	Páginas	Día	N. únicos	Visitas	Páginas	Día	N. únicos	Visitas	Páginas
1	170	191	400	11	82	93	325	21	154	177	658
2	117	138	795	12	90	101	226	22	165	210	414
3	128	141	270	13	103	107	205	23	104	122	316
4	109	119	226	14	125	139	260	24	97	112	284
5	102	108	156	15	129	154	409	25	186	204	446
6	91	94	140	16	115	124	236	26	171	179	293
7	130	163	383	17	126	137	394	27	122	133	246
8	163	192	368	18	142	152	306	28	130	156	393
9	128	148	287	19	118	126	325	29	232	260	747
10	123	138	234	20	88	95	195	30	205	237	615

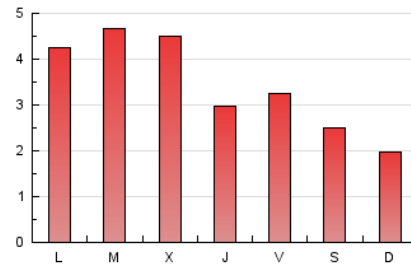
4. Gráficas (Nacional e Internacional)

4.1 Por día de la semana (promedio)

N. únicos / Visitas (x 100)

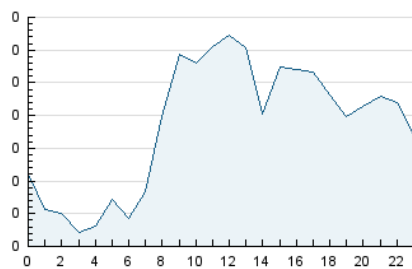


Páginas (x 100)

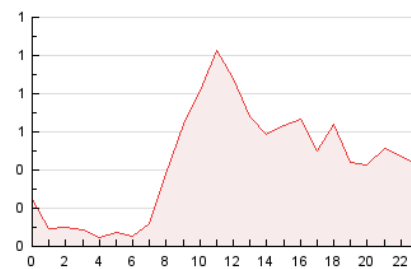


4.2 Por franja horaria (promedio)

Visitas (x 1000)

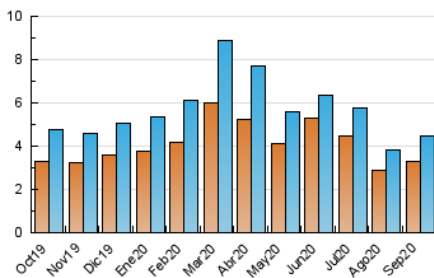


Páginas (x 1000)

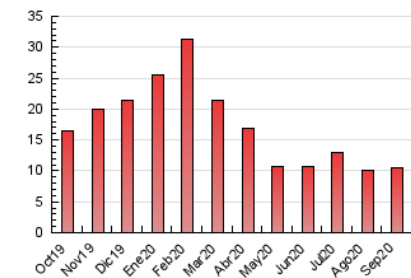


4.3 Por meses

N. únicos / Visitas (x 1000)



Páginas (x 1000)





## INFORMACION Y CONTROL DE PUBLICACIONES, S.A.

Velázquez, 46, 1º Drcha - Tel. 91 435 00 32 Fax 91 435 96 05 - 28001 - MADRID  
 Entença, 218 Entr. 7 - Tel 93 439 24 18 Fax 93 419 25 34 - 08029 - BARCELONA

### Anexo - Tráfico Nacional

**Título:** MESOSONA.CAT  
**URL Primaria:** http://www.mesosona.cat  
**Editor:** Grup MésOsona, S.L.  
**Domicilio:** Vilabella, 9 bajos  
**Ciudad:** 08500 VIC  
**Teléfono:** 93 885 69 29  
**Fax:**  
**E-mail:**  
**Clasificación:** Noticias e Información  
**Sub-Clasificación:** Noticias globales y actualidad

#### 1. Cifras totales y promedios (Nacional)

MES - AÑO	NAVEGADORES UNICOS	VISITAS	PAGINAS
Septiembre - 2020	2.701	3.877	9.758
<b>PROMEDIO DIARIO</b>	<b>112</b>	<b>129</b>	<b>325</b>
<b>PROMEDIO LUNES-VIERNES</b>	<b>122</b>	<b>142</b>	<b>372</b>
<b>PROMEDIO SABADO-DOMINGO</b>	<b>86</b>	<b>93</b>	<b>196</b>
<b>PAGINAS / VISITAS</b>	<b>2,52</b>		
<b>DURACION MEDIA VISITAS</b>	<b>0:02:02</b>		
<b>DURACION MEDIA PAGINAS</b>	<b>0:01:20</b>		

#### 2. Secciones (Nacional)

	PAGINAS	%
<b>HOME</b>	1.686	17.28 %
<b>RESTO</b>	8.072	82.72 %

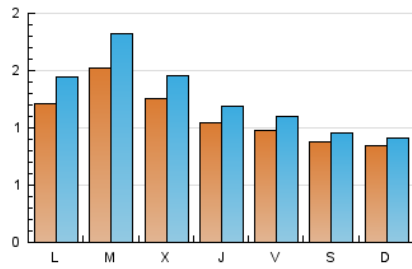
#### 3. Por día del mes (Nacional)

Día	N. únicos	Visitas	Páginas	Día	N. únicos	Visitas	Páginas	Día	N. únicos	Visitas	Páginas
1	161	182	389	11	80	91	323	21	144	167	647
2	112	133	790	12	80	91	216	22	150	195	386
3	107	120	234	13	87	91	189	23	99	117	308
4	100	110	216	14	109	123	244	24	95	109	281
5	91	97	144	15	124	149	404	25	90	108	330
6	90	93	139	16	114	123	235	26	80	88	184
7	120	153	348	17	124	135	282	27	78	89	202
8	150	179	352	18	120	130	281	28	110	136	372
9	127	147	286	19	99	107	306	29	176	204	687
10	95	110	206	20	83	90	190	30	178	210	587

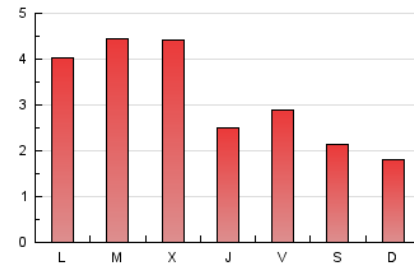
4. Gráficas (Nacional)

4.1 Por día de la semana (promedio)

N. únicos / Visitas (x 100)

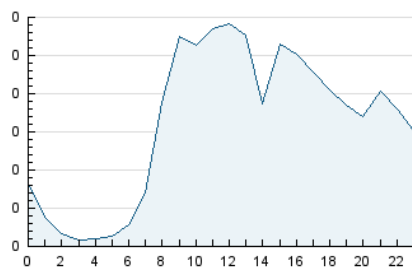


Páginas (x 100)

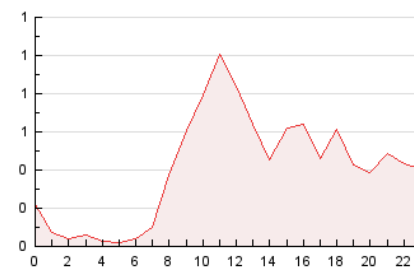


4.2 Por franja horaria (promedio)

Visitas (x 1000)

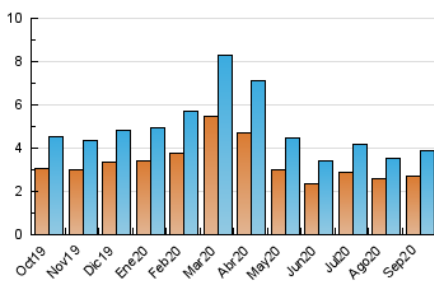


Páginas (x 1000)

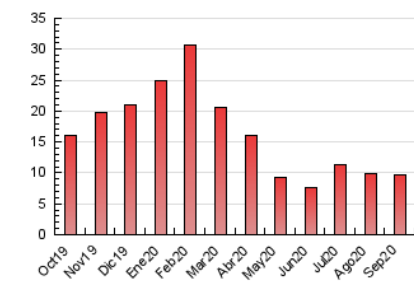


4.3 Por meses

N. únicos / Visitas (x 1000)



Páginas (x 1000)



## 5. Observaciones

Este Medio Electrónico de Comunicación ha sido medido por la herramienta Google Analytics de Google

## 6. Definiciones básicas (Para más información ver Normas Técnicas para el Control de los Medios Electrónicos de Comunicación)

### Página Vista:

Conjunto de ficheros enviado a un usuario como resultado de una petición del mismo recibida por el servidor. Cuando la página está formada por varios marcos (frames), el conjunto de los mismos tendrá, a efectos de cómputo, la consideración de una página unitaria.

### Visita:

Una secuencia ininterrumpida de páginas servidas a un usuario válido. Si dicho usuario no realiza peticiones de páginas en un periodo de tiempo (30 min) la siguiente petición constituirá el inicio de una nueva visita.

### Navegador Único:

Total de combinaciones únicas de una dirección IP y un identificador adicional. Los medios pueden utilizar cookies o el Identificador de Alta de registro.

### Duración Página Vista:

Tiempo acumulado en segundos de todas las páginas vistas (en visitas de dos o más páginas vistas), dividido por el número total de páginas vistas.

### Duración Visita:

Tiempo en segundos de todas las visitas de dos o más páginas vistas, dividido por el número total de visitas de dos o más páginas vistas.

### Tráfico nacional:

Audiencia/difusión correspondiente a España medida en base a los datos de las direcciones IP registradas por el sistema de medición.

## 7. Opinión

De OJDinteractiva, la división de INFORMACIÓN Y CONTROL DE PUBLICACIONES S.A.:

Hemos examinado la información facilitada por el editor del medio electrónico para el periodo que comprende la presente certificación.

Nuestro examen se ha realizado de acuerdo con las normas y procedimientos establecidos en las Normas Técnicas para el Control de los Medios Electrónicos de Comunicación.

En nuestra opinión, la presente acta presenta razonablemente la difusión/audiencia registrada por este medio electrónico.

### ADVERTENCIA:

El trabajo de OJDinteractiva, la división de INFORMACIÓN Y CONTROL DE PUBLICACIONES S.A (INTROL) se limita a la realización de pruebas para la revisión de los datos de recuento suministrados por el editor con la finalidad de expresar una opinión sobre la razonabilidad de dichos datos de acuerdo con las Normas Técnicas para el control de los MEC.

Por tanto, INTROL no acepta responsabilidad alguna por las inexactitudes o errores que puedan existir en los datos de recuento. Tampoco acepta ninguna responsabilidad por la falsedad en los datos de recuento recibidos del editor, ni por otros datos de medición que no están incluidos en el análisis.

Octubre - 2020

OJDinteractiva