



## INFORMACION Y CONTROL DE PUBLICACIONES, S.A.

Velázquez, 46, 1º Drcha - Tel. 91 435 00 32 Fax 91 435 96 05 - 28001 - MADRID  
 Entença, 218 Entr. 7 - Tel 93 439 24 18 Fax 93 419 25 34 - 08029 - BARCELONA

**Título:** MESOSONA.CAT  
**URL Primaria:** http://www.mesosona.cat  
**Editor:** Grup MésOsona, S.L.  
**Domicilio:** Vilabella, 9 bajos  
**Ciudad:** 08500 VIC  
**Teléfono:** 93 885 69 29  
**Fax:**  
**E-mail:**  
**Clasificación:** Noticias e Información  
**Sub-Clasificación:** Noticias globales y actualidad

### 1. Cifras totales y promedios (Nacional e Internacional)

MES - AÑO	NAVEGADORES UNICOS	VISITAS	PAGINAS
Junio - 2021	2.840	3.870	14.605
<b>PROMEDIO DIARIO</b>	<b>117</b>	<b>129</b>	<b>487</b>
<b>PROMEDIO LUNES-VIERNES</b>	<b>130</b>	<b>145</b>	<b>564</b>
<b>PROMEDIO SABADO-DOMINGO</b>	<b>81</b>	<b>85</b>	<b>274</b>
<b>PAGINAS / VISITAS</b>	<b>3,77</b>		
<b>DURACION MEDIA VISITAS</b>	<b>0:01:50</b>		
<b>DURACION MEDIA PAGINAS</b>	<b>0:00:42</b>		

### 2. Secciones (Nacional e Internacional)

	PAGINAS	%
<b>HOME</b>	2.690	18.42 %
<b>RESTO</b>	11.915	81.58 %

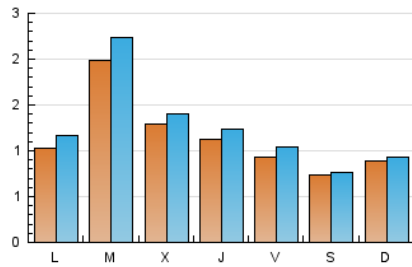
### 3. Por día del mes (Nacional e Internacional)

Día	N. únicos	Visitas	Páginas	Día	N. únicos	Visitas	Páginas	Día	N. únicos	Visitas	Páginas
1	222	242	1.037	11	95	109	391	21	90	102	280
2	119	124	905	12	69	70	158	22	167	190	1.247
3	115	129	412	13	78	81	139	23	142	153	750
4	90	99	399	14	114	124	303	24	98	103	344
5	82	88	383	15	189	205	1.105	25	90	98	188
6	86	91	316	16	139	156	987	26	66	71	192
7	115	128	288	17	138	155	576	27	73	78	182
8	155	197	571	18	96	108	657	28	94	112	270
9	114	121	459	19	75	80	533	29	255	285	589
10	97	106	413	20	117	121	286	30	132	144	245

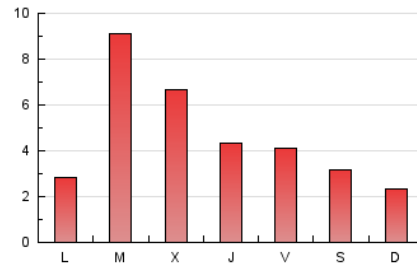
4. Gráficas (Nacional e Internacional)

4.1 Por día de la semana (promedio)

N. únicos / Visitas (x 100)



Páginas (x 100)



4.2 Por franja horaria (promedio)

Visitas (x 1000)

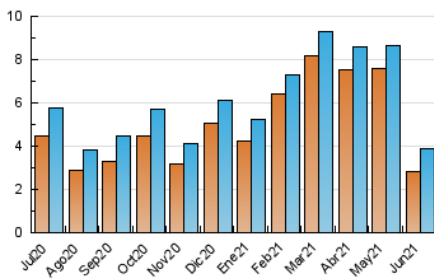


Páginas (x 1000)

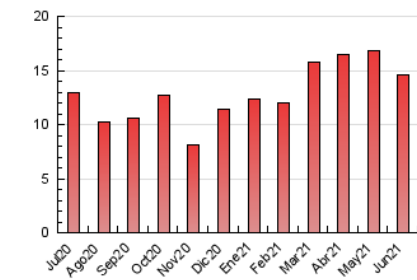


4.3 Por meses

N. únicos / Visitas (x 1000)



Páginas (x 1000)





## INFORMACION Y CONTROL DE PUBLICACIONES, S.A.

Velázquez, 46, 1º Drcha - Tel. 91 435 00 32 Fax 91 435 96 05 - 28001 - MADRID  
 Entença, 218 Entr. 7 - Tel 93 439 24 18 Fax 93 419 25 34 - 08029 - BARCELONA

### Anexo - Tráfico Nacional

**Título:** MESOSONA.CAT  
**URL Primaria:** http://www.mesosona.cat  
**Editor:** Grup MésOsona, S.L.  
**Domicilio:** Vilabella, 9 bajos  
**Ciudad:** 08500 VIC  
**Teléfono:** 93 885 69 29  
**Fax:**  
**E-mail:**  
**Clasificación:** Noticias e Información  
**Sub-Clasificación:** Noticias globales y actualidad

#### 1. Cifras totales y promedios (Nacional)

MES - AÑO	NAVEGADORES UNICOS	VISITAS	PAGINAS
Junio - 2021	2.569	3.597	14.192
<b>PROMEDIO DIARIO</b>	<b>108</b>	<b>120</b>	<b>473</b>
<b>PROMEDIO LUNES-VIERNES</b>	<b>120</b>	<b>134</b>	<b>547</b>
<b>PROMEDIO SABADO-DOMINGO</b>	<b>76</b>	<b>81</b>	<b>269</b>
<b>PAGINAS / VISITAS</b>	<b>3,95</b>		
<b>DURACION MEDIA VISITAS</b>	<b>0:01:58</b>		
<b>DURACION MEDIA PAGINAS</b>	<b>0:00:40</b>		

#### 2. Secciones (Nacional)

	PAGINAS	%
<b>HOME</b>	1.563	11.01 %
<b>RESTO</b>	12.629	88.99 %

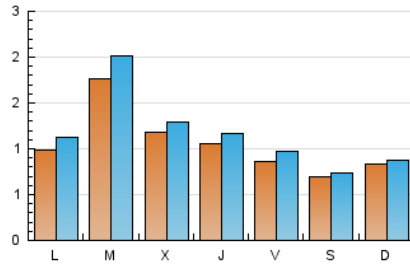
#### 3. Por día del mes (Nacional)

Día	N. únicos	Visitas	Páginas	Día	N. únicos	Visitas	Páginas	Día	N. únicos	Visitas	Páginas
1	174	194	977	11	89	103	385	21	86	98	276
2	109	114	894	12	66	67	155	22	151	174	1.229
3	110	124	407	13	75	78	136	23	129	140	733
4	81	90	390	14	108	118	294	24	90	95	336
5	73	79	374	15	167	183	1.065	25	85	93	183
6	82	87	312	16	128	145	976	26	64	69	190
7	109	122	282	17	129	146	564	27	67	72	176
8	144	186	557	18	90	102	562	28	90	108	266
9	99	106	444	19	73	78	531	29	243	273	575
10	91	100	407	20	111	114	276	30	127	139	240

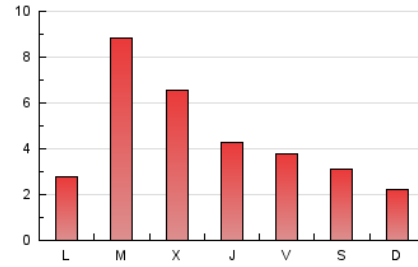
4. Gráficas (Nacional)

4.1 Por día de la semana (promedio)

N. únicos / Visitas (x 100)

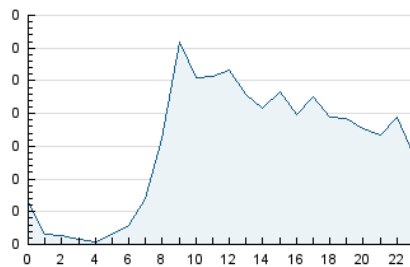


Páginas (x 100)

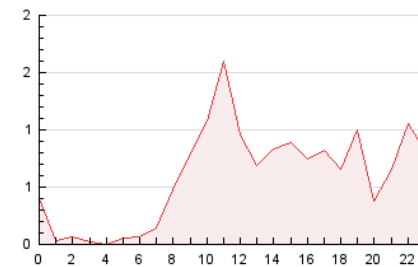


4.2 Por franja horaria (promedio)

Visitas (x 1000)

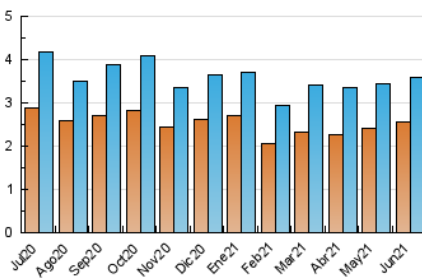


Páginas (x 1000)

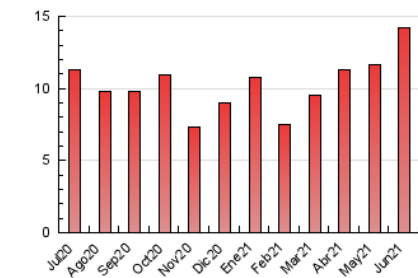


4.3 Por meses

N. únicos / Visitas (x 1000)



Páginas (x 1000)



## 5. Observaciones

Este Medio Electrónico de Comunicación ha sido medido por la herramienta Google Analytics de Google

## 6. Definiciones básicas (Para más información ver Normas Técnicas para el Control de los Medios Electrónicos de Comunicación)

### Página Vista:

Conjunto de ficheros enviado a un usuario como resultado de una petición del mismo recibida por el servidor. Cuando la página está formada por varios marcos (frames), el conjunto de los mismos tendrá, a efectos de cómputo, la consideración de una página unitaria.

### Visita:

Una secuencia ininterrumpida de páginas servidas a un usuario válido. Si dicho usuario no realiza peticiones de páginas en un periodo de tiempo (30 min) la siguiente petición constituirá el inicio de una nueva visita.

### Navegador Único:

Total de combinaciones únicas de una dirección IP y un identificador adicional. Los medios pueden utilizar cookies o el Identificador de Alta de registro.

### Duración Página Vista:

Tiempo acumulado en segundos de todas las páginas vistas (en visitas de dos o más páginas vistas), dividido por el número total de páginas vistas.

### Duración Visita:

Tiempo en segundos de todas las visitas de dos o más páginas vistas, dividido por el número total de visitas de dos o más páginas vistas.

### Tráfico nacional:

Audiencia/difusión correspondiente a España medida en base a los datos de las direcciones IP registradas por el sistema de medición.

## 7. Opinión

De OJDinteractiva, la división de INFORMACIÓN Y CONTROL DE PUBLICACIONES S.A.:

Hemos examinado la información facilitada por el editor del medio electrónico para el periodo que comprende la presente certificación.

Nuestro examen se ha realizado de acuerdo con las normas y procedimientos establecidos en las Normas Técnicas para el Control de los Medios Electrónicos de Comunicación.

En nuestra opinión, la presente acta presenta razonablemente la difusión/audiencia registrada por este medio electrónico.

### ADVERTENCIA:

El trabajo de OJDinteractiva, la división de INFORMACIÓN Y CONTROL DE PUBLICACIONES S.A (INTROL) se limita a la realización de pruebas para la revisión de los datos de recuento suministrados por el editor con la finalidad de expresar una opinión sobre la razonabilidad de dichos datos de acuerdo con las Normas Técnicas para el control de los MEC.

Por tanto, INTROL no acepta responsabilidad alguna por las inexactitudes o errores que puedan existir en los datos de recuento. Tampoco acepta ninguna responsabilidad por la falsedad en los datos de recuento recibidos del editor, ni por otros datos de medición que no están incluidos en el análisis.

Julio - 2021

OJDinteractiva