



## INFORMACION Y CONTROL DE PUBLICACIONES, S.A.

Velázquez, 46, 1ª Drcha - Tel. 91 435 00 32 Fax 91 435 96 05 - 28001 - MADRID  
Av. Diagonal 497, 5a planta - Tel 93 439 24 18 Fax 93 419 25 34 - 08029 - BARCELONA

**Título:** REUSDIGITAL.CAT  
**URL Primaria:** http://www.reusdigital.cat  
**Editor:** Reus Comunicació Digital, C.B.  
**Domicilio:** Raval de Santa Anna, 2, 3er piso  
**Ciudad:** 43201 REUS  
**Teléfono:** 97 730 07 83  
**Fax:**  
**E-mail:**  
**Clasificación:** Noticias e Información  
**Sub-Clasificación:** Noticias globales y actualidad

reusdigital.cat

### 1. Cifras totales y promedios (Nacional e Internacional)

MES - AÑO	NAVEGADORES UNICOS	VISITAS	PAGINAS
Junio - 2026	137.002	197.777	239.875
<b>PROMEDIO DIARIO</b>	<b>5.746</b>	<b>6.596</b>	<b>8.056</b>
<b>PROMEDIO LUNES-VIERNES</b>	6.012	6.917	8.562
<b>PROMEDIO SABADO-DOMINGO</b>	5.016	5.715	6.667
<b>PAGINAS / VISITAS</b>	1,22		
<b>DURACION MEDIA VISITAS</b>	0:01:29		
<b>TIEMPO INTERACCIÓN MEDIO</b>	0:00:58		

### 2. Secciones (Nacional e Internacional)

	PAGINAS	%
<b>HOME</b>	55.114	22.80 %
<b>RESTO</b>	186.579	77.20 %

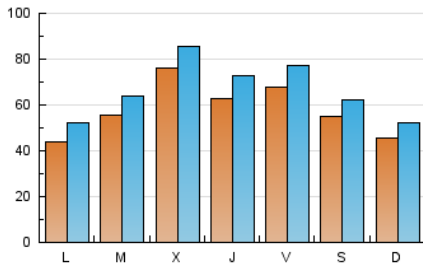
### 3. Por día del mes (Nacional e Internacional)

Día	N. únicos	Visitas	Páginas	Día	N. únicos	Visitas	Páginas	Día	N. únicos	Visitas	Páginas
1	4.698	5.512	7.710	11	4.796	5.632	7.289	21	5.003	5.712	6.297
2	4.646	5.453	7.099	12	4.945	5.970	7.430	22	4.449	5.314	7.011
3	13.113	14.056	15.893	13	3.120	3.684	4.597	23	8.517	9.336	11.341
4	7.774	9.202	11.451	14	3.520	4.082	4.911	24	5.462	6.262	7.329
5	6.390	7.462	9.290	15	4.776	5.748	7.446	25	4.826	5.734	7.078
6	5.011	5.631	6.942	16	5.784	6.827	8.772	26	5.169	6.150	7.949
7	5.137	5.939	7.065	17	6.172	7.242	9.252	27	6.634	7.608	8.977
8	4.056	4.861	6.641	18	7.677	8.515	9.678	28	4.499	5.134	6.129
9	4.621	5.374	7.540	19	10.702	11.380	11.925	29	3.845	4.577	5.607
10	5.740	6.675	8.281	20	7.207	7.933	8.415	30	4.103	4.883	6.348

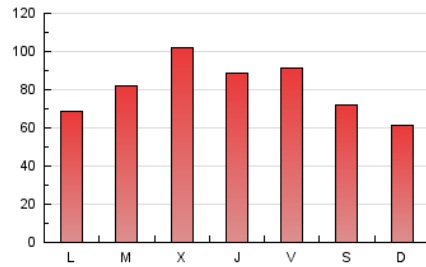
4. Gráficas (Nacional e Internacional)

4.1 Por día de la semana (promedio)

N. únicos / Visitas (x 100)

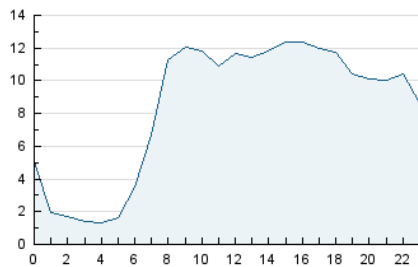


Páginas (x 100)

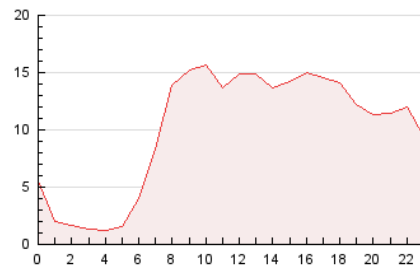


4.2 Por franja horaria (promedio)

Visitas\_ (x 1000)

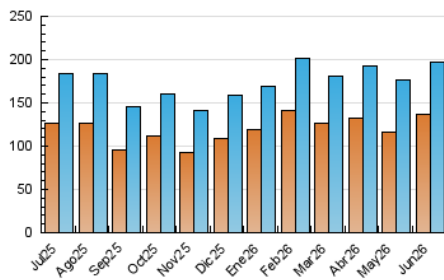


Páginas (x 1000)

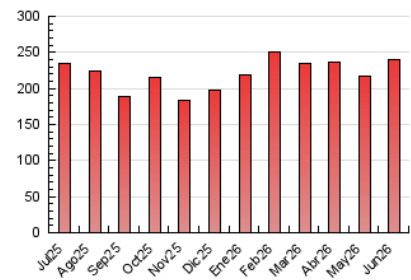


4.3 Por meses

N. únicos / Visitas (x 1000)



Páginas (x 1000)





## INFORMACION Y CONTROL DE PUBLICACIONES, S.A.

Velázquez, 46, 1ª Drcha - Tel. 91 435 00 32 Fax 91 435 96 05 - 28001 - MADRID  
Av. Diagonal 497, 5a planta - Tel 93 439 24 18 Fax 93 419 25 34 - 08029 - BARCELONA

### Anexo - Tráfico Nacional

**Título:** REUSDIGITAL.CAT  
**URL Primaria:** http://www.reusdigital.cat  
**Editor:** Reus Comunicació Digital, C.B.  
**Domicilio:** Raval de Santa Anna, 2, 3er piso  
**Ciudad:** 43201 REUS  
**Teléfono:** 97 730 07 83  
**Fax:**  
**E-mail:**  
**Clasificación:** Noticias e Información  
**Sub-Clasificación:** Noticias globales y actualidad

reusdigital.cat

#### 1. Cifras totales y promedios (Nacional)

MES - AÑO	NAVEGADORES UNICOS	VISITAS	PAGINAS
Junio - 2026	124.570	183.919	229.555
<b>PROMEDIO DIARIO</b>	<b>5.254</b>	<b>6.104</b>	<b>7.652</b>
<b>PROMEDIO LUNES-VIERNES</b>	5.512	6.414	8.149
<b>PROMEDIO SABADO-DOMINGO</b>	4.543	5.251	6.285
<b>PAGINAS / VISITAS</b>	1,25		
<b>DURACION MEDIA VISITAS</b>	0:01:35		
<b>TIEMPO INTERACCIÓN MEDIO</b>	0:01:04		

#### 2. Secciones (Nacional)

	PAGINAS	%
<b>HOME</b>	54.607	23.79 %
<b>RESTO</b>	174.948	76.21 %

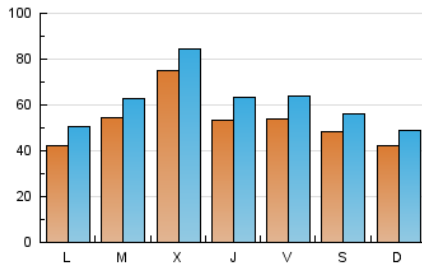
#### 3. Por día del mes (Nacional)

Día	N. únicos	Visitas	Páginas	Día	N. únicos	Visitas	Páginas	Día	N. únicos	Visitas	Páginas
1	4.626	5.428	7.617	11	4.737	5.557	7.207	21	4.004	4.699	5.495
2	4.587	5.381	6.997	12	4.880	5.902	7.357	22	4.044	4.858	6.661
3	13.071	14.022	15.810	13	3.069	3.641	4.539	23	8.284	9.122	11.112
4	7.717	9.114	11.378	14	3.488	4.050	4.876	24	5.256	6.044	7.128
5	6.312	7.379	9.174	15	4.736	5.723	7.397	25	4.679	5.572	6.924
6	4.975	5.586	6.893	16	5.724	6.755	8.692	26	5.024	5.988	7.796
7	5.092	5.896	7.011	17	6.103	7.160	9.163	27	6.531	7.465	8.866
8	3.991	4.794	6.559	18	4.152	4.984	6.925	28	4.383	5.007	6.009
9	4.569	5.314	7.478	19	5.386	6.206	7.988	29	3.732	4.463	5.483
10	5.642	6.568	8.181	20	4.805	5.661	6.594	30	4.010	4.779	6.245

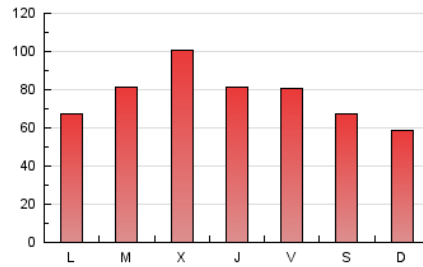
#### 4. Gráficas (Nacional)

##### 4.1 Por día de la semana (promedio)

N. únicos / Visitas (x 100)

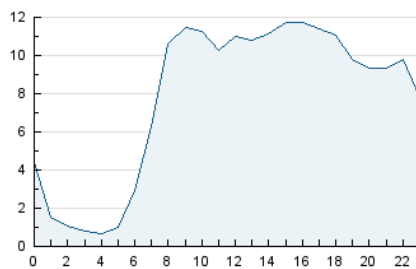


Páginas (x 100)

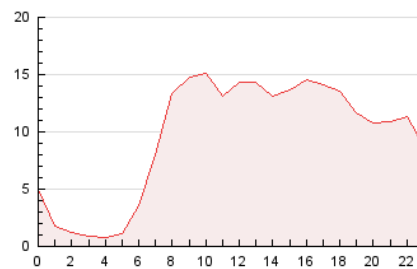


##### 4.2 Por franja horaria (promedio)

Visitas\_ (x 1000)

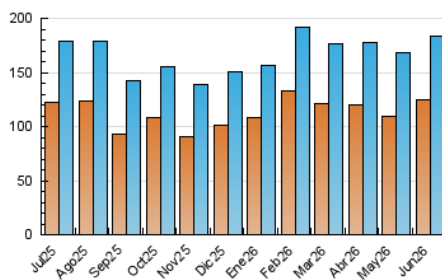


Páginas (x 1000)

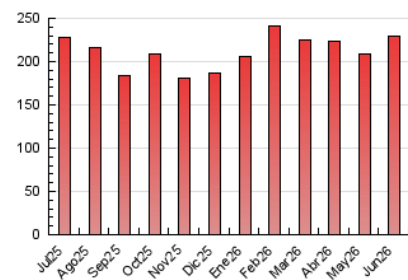


##### 4.3 Por meses

N. únicos / Visitas (x 1000)



Páginas (x 1000)



## 5. Observaciones

Este Medio Electrónico de Comunicación ha sido medido por la herramienta Google Analytics de Google (GA4).

## 6. Definiciones básicas (Para más información ver Normas Técnicas para el Control de los Medios Electrónicos de Comunicación)

### Página Vista:

Conjunto de ficheros enviado a un usuario como resultado de una petición del mismo recibida por el servidor. Cuando la página está formada por varios marcos (frames), el conjunto de los mismos tendrá, a efectos de cómputo, la consideración de una página unitaria.

### Visita:

Una secuencia ininterrumpida de páginas servidas a un usuario válido. Si dicho usuario no realiza peticiones de páginas en un periodo de tiempo (30 min) la siguiente petición constituirá el inicio de una nueva visita.

### Navegador Único:

Total de combinaciones únicas de una dirección IP y un identificador adicional. Los medios pueden utilizar cookies o el Identificador de Alta de registro.

### Duración Página Vista:

Tiempo acumulado en segundos de todas las páginas vistas (en visitas de dos o más páginas vistas), dividido por el número total de páginas vistas.

### Duración Visita:

Tiempo en segundos de todas las visitas de dos o más páginas vistas, dividido por el número total de visitas de dos o más páginas vistas.

### Tráfico nacional:

Audiencia/difusión correspondiente a España medida en base a los datos de las direcciones IP registradas por el sistema de medición.

## 7. Opinión

De OJDinteractiva, la división de INFORMACIÓN Y CONTROL DE PUBLICACIONES S.A.:

Hemos examinado la información facilitada por el editor del medio electrónico para el periodo que comprende la presente certificación.

Nuestro examen se ha realizado de acuerdo con las normas y procedimientos establecidos en las Normas Técnicas para el Control de los Medios Electrónicos de Comunicación.

En nuestra opinión, la presente acta presenta razonablemente la difusión/audiencia registrada por este medio electrónico.

### ADVERTENCIA:

El trabajo de OJDinteractiva, la división de INFORMACIÓN Y CONTROL DE PUBLICACIONES S.A (INTROL) se limita a la realización de pruebas para la revisión de los datos de recuento suministrados por el editor con la finalidad de expresar una opinión sobre la razonabilidad de dichos datos de acuerdo con las Normas Técnicas para el control de los MEC.

Por tanto, INTROL no acepta responsabilidad alguna por las inexactitudes o errores que puedan existir en los datos de recuento. Tampoco acepta ninguna responsabilidad por la falsedad en los datos de recuento recibidos del editor, ni por otros datos de medición que no están incluidos en el análisis.

Julio - 2026

OJDinteractiva