

INFORMACION Y CONTROL DE PUBLICACIONES, S.A.



Albasanz, 16 - 3 planta - Tel. 91 435 00 32 Fax 91 435 96 05 - 28037 MADRID
 Entença, 218 Entr. 7 - Tel 93 439 24 18 Fax 93 419 25 34 - 08029 BARCELONA



Título: REUSDIGITAL.CAT
URL Primaria: http://www.reusdigital.cat
Editor: Reus Comunicació Digital, C.B.
Domicilio: Av. Carrilet, 19 bjos
Ciudad: 43204 REUS
Teléfono: 97 730 07 83
Fax:
E-mail:
Clasificación: Noticias e Información
Sub-Clasificación: Noticias de interés especial

reusdigital.cat

1. Cifras totales y promedios (Nacional e Internacional)

MES - AÑO	NAVEGADORES UNICOS	VISITAS	PAGINAS
Marzo - 2014	24.468	65.295	146.848
PROMEDIO DIARIO	1.564	2.106	4.737
PROMEDIO LUNES-VIERNES	1.815	2.364	5.426
PROMEDIO SABADO-DOMINGO	1.037	1.564	3.290
PAGINAS / VISITAS	2,25		
DURACION MEDIA VISITAS	0:03:23		
DURACION MEDIA PAGINAS	0:02:42		

2. Secciones (Nacional e Internacional)

	PAGINAS	%
HOME	51.784	35.26 %
RESTO	95.064	64.74 %

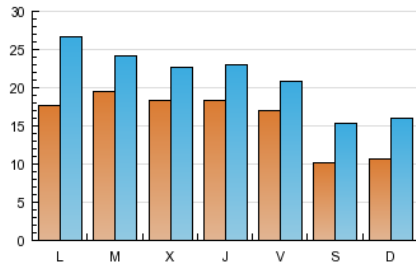
3. Por día del mes (Nacional e Internacional)

Día	N. únicos	Visitas	Páginas	Día	N. únicos	Visitas	Páginas	Día	N. únicos	Visitas	Páginas
1	965	1.203	2.355	11	1.608	2.049	4.862	21	1.762	2.149	4.517
2	1.107	1.364	2.792	12	1.646	2.025	4.628	22	1.254	2.968	5.930
3	2.259	2.766	6.403	13	1.717	2.169	4.717	23	1.118	2.738	5.352
4	2.040	2.499	5.510	14	1.750	2.138	4.702	24	1.671	4.342	10.458
5	1.953	2.389	5.090	15	889	1.056	2.064	25	1.709	2.200	5.023
6	2.031	2.505	5.614	16	883	1.133	2.299	26	1.742	2.231	5.655
7	1.769	2.174	4.813	17	1.529	1.942	4.560	27	1.446	1.831	4.855
8	1.014	1.219	2.303	18	2.456	2.951	5.776	28	1.497	1.896	4.924
9	1.167	1.419	2.895	19	1.985	2.436	4.812	29	946	1.220	3.244
10	1.852	2.344	5.350	20	2.171	2.692	5.922	30	1.024	1.324	3.662
								31	1.518	1.923	5.761

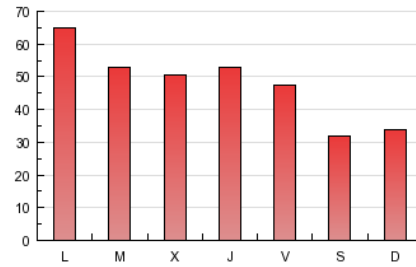
4. Gráficas (Nacional e Internacional)

4.1 Por día de la semana (promedio)

N. únicos / Visitas (x 100)

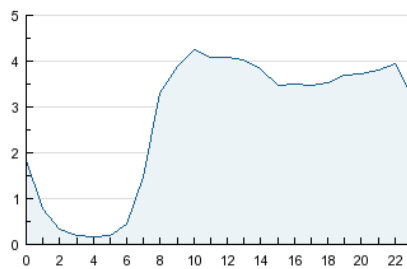


Páginas (x 100)

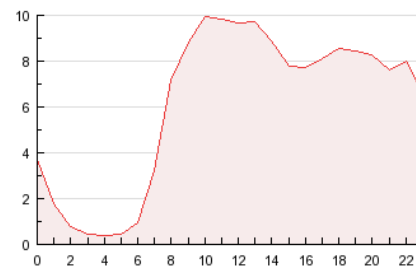


4.2 Por franja horaria (promedio)

Visitas (x 1000)

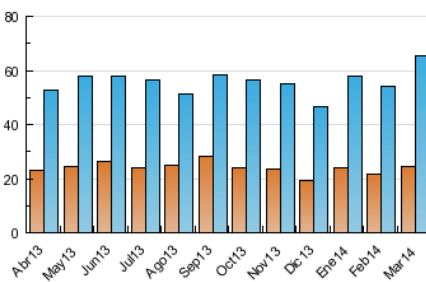


Páginas (x 1000)

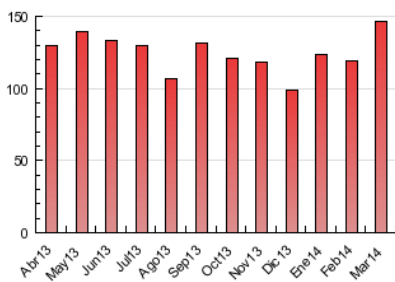


4.3 Por meses

N. únicos / Visitas (x 1000)



Páginas (x 1000)



INFORMACION Y CONTROL DE PUBLICACIONES, S.A.



Albasanz, 16 - 3 planta - Tel. 91 435 00 32 Fax 91 435 96 05 - 28037 MADRID
Entença, 218 Entr. 7 - Tel 93 439 24 18 Fax 93 419 25 34 - 08029 BARCELONA



Anexo - Tráfico Nacional

Título: REUSDIGITAL.CAT
URL Primaria: http://www.reusdigital.cat
Editor: Reus Comunicació Digital, C.B.
Domicilio: Av. Carrilet, 19 bjos
Ciudad: 43204 REUS
Teléfono: 97 730 07 83
Fax:
E-mail:
Clasificación: Noticias e Información
Sub-Clasificación: Noticias de interés especial

reusdigital.cat

1. Cifras totales y promedios (Nacional)

MES - AÑO	NAVEGADORES UNICOS	VISITAS	PAGINAS
Marzo - 2014	23.482	63.325	143.474
PROMEDIO DIARIO	1.512	2.043	4.628
PROMEDIO LUNES-VIERNES	1.757	2.295	5.306
PROMEDIO SABADO-DOMINGO	998	1.513	3.204
PAGINAS / VISITAS	2,27		
DURACION MEDIA VISITAS	0:03:27		
DURACION MEDIA PAGINAS	0:02:43		

2. Secciones (Nacional)

	PAGINAS	%
HOME	50.431	35.15 %
RESTO	93.043	64.85 %

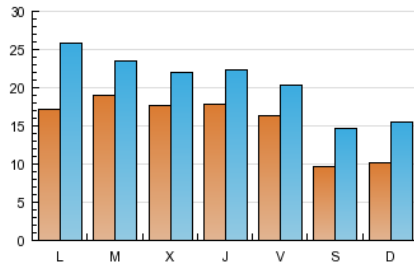
3. Por día del mes (Nacional)

Día	N. únicos	Visitas	Páginas	Día	N. únicos	Visitas	Páginas	Día	N. únicos	Visitas	Páginas
1	923	1.156	2.296	11	1.565	1.999	4.782	21	1.704	2.086	4.416
2	1.075	1.331	2.748	12	1.599	1.970	4.526	22	1.199	2.850	5.666
3	2.190	2.682	6.265	13	1.669	2.113	4.619	23	1.076	2.648	5.218
4	1.965	2.414	5.374	14	1.693	2.075	4.603	24	1.622	4.222	10.250
5	1.880	2.305	4.961	15	855	1.019	2.014	25	1.669	2.149	4.952
6	1.964	2.431	5.489	16	846	1.091	2.230	26	1.689	2.171	5.542
7	1.692	2.088	4.641	17	1.481	1.887	4.455	27	1.402	1.781	4.763
8	976	1.177	2.243	18	2.370	2.849	5.582	28	1.458	1.854	4.834
9	1.132	1.384	2.844	19	1.926	2.367	4.684	29	904	1.174	3.159
10	1.788	2.272	5.226	20	2.108	2.621	5.805	30	998	1.297	3.622
								31	1.465	1.862	5.665

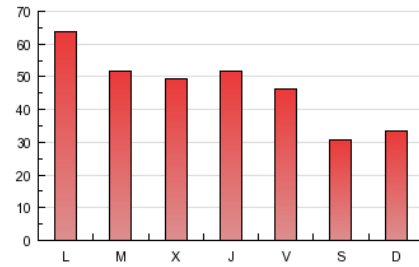
4. Gráficas (Nacional)

4.1 Por día de la semana (promedio)

N. únicos / Visitas (x 100)

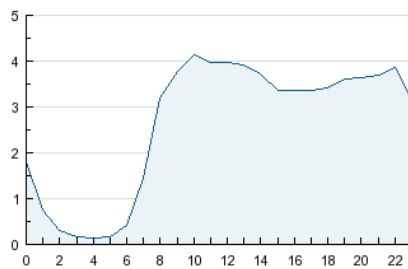


Páginas (x 100)

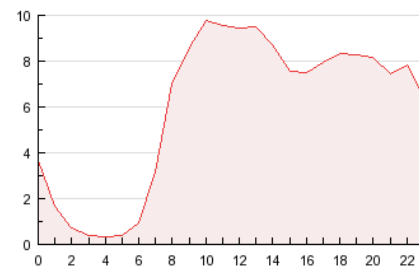


4.2 Por franja horaria (promedio)

Visitas (x 1000)

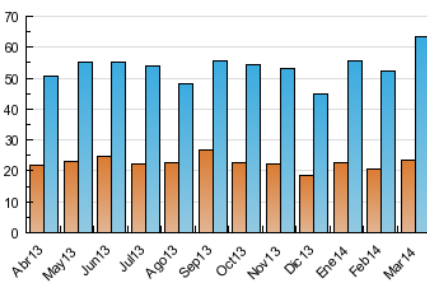


Páginas (x 1000)

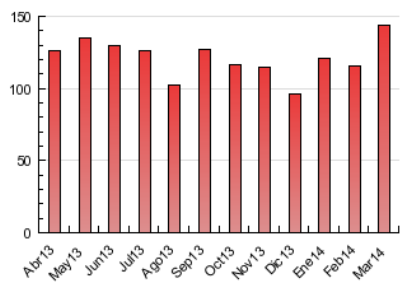


4.3 Por meses

N. únicos / Visitas (x 1000)



Páginas (x 1000)



5. Observaciones

Este Medio Electrónico de Comunicación ha sido medido por la herramienta Google Analytics de Google

6. Definiciones básicas (Para más información ver Normas Técnicas para el Control de los Medios Electrónicos de Comunicación)

Página Vista:

Conjunto de ficheros enviado a un usuario como resultado de una petición del mismo recibida por el servidor. Cuando la página está formada por varios marcos (frames), el conjunto de los mismos tendrá, a efectos de cómputo, la consideración de una página unitaria.

Visita:

Una secuencia ininterrumpida de páginas servidas a un usuario válido. Si dicho usuario no realiza peticiones de páginas en un periodo de tiempo (30 min) la siguiente petición constituirá el inicio de una nueva visita.

Navegador Único:

Total de combinaciones únicas de una dirección IP y un identificador adicional. Los medios pueden utilizar cookies o el Identificador de Alta de registro.

Duración Página Vista:

Tiempo acumulado en segundos de todas las páginas vistas (en visitas de dos o más páginas vistas), dividido por el número total de páginas vistas.

Duración Visita:

Tiempo en segundos de todas las visitas de dos o más páginas vistas, dividido por el número total de visitas de dos o más páginas vistas.

Tráfico nacional:

Audiencia/difusión correspondiente a España medida en base a los datos de las direcciones IP registradas por el sistema de medición.

7. Opinión

De OJDinteractiva, la división de INFORMACIÓN Y CONTROL DE PUBLICACIONES S.A.:

Hemos examinado la información facilitada por el editor del medio electrónico para el periodo que comprende la presente certificación.

Nuestro examen se ha realizado de acuerdo con las normas y procedimientos establecidos en las Normas Técnicas para el Control de los Medios Electrónicos de Comunicación.

En nuestra opinión, la presente acta presenta razonablemente la difusión/audiencia registrada por este medio electrónico.

ADVERTENCIA:

El trabajo de OJDinteractiva, la división de INFORMACIÓN Y CONTROL DE PUBLICACIONES S.A (INTROL) se limita a la realización de pruebas para la revisión de los datos de recuento suministrados por el editor con la finalidad de expresar una opinión sobre la razonabilidad de dichos datos de acuerdo con las Normas Técnicas para el control de los MEC.

Por tanto, INTROL no acepta responsabilidad alguna por las inexactitudes o errores que puedan existir en los datos de recuento. Tampoco acepta ninguna responsabilidad por la falsedad en los datos de recuento recibidos del editor, ni por otros datos de medición que no están incluidos en el análisis.

Abril - 2014

OJDinteractiva