



## INFORMACION Y CONTROL DE PUBLICACIONES, S.A.

Velázquez, 46, 1º Drcha - Tel. 91 435 00 32 Fax 91 435 96 05 - 28001 - MADRID  
Av. Diagonal 497, 5a planta - Tel 93 439 24 18 Fax 93 419 25 34 - 08029 - BARCELONA

**Título:** RADIOLITORAL.COM  
**URL Primaria:** https://radiolitoral.com/  
**Editor:** Grupo Alfa Cinco, S.L.U.  
**Domicilio:** Teulada, 3  
**Ciudad:** 03720 BENISSA  
**Teléfono:** 965 732 383  
**Fax:**  
**E-mail:**  
**Clasificación:** Entretenimiento  
**Sub-Clasificación:** Broadcast



### 1. Cifras totales y promedios (Nacional e Internacional)

MES - AÑO	NAVEGADORES UNICOS	VISITAS	PAGINAS
Junio - 2023	1.779	3.561	6.256
<b>PROMEDIO DIARIO</b>	<b>93</b>	<b>119</b>	<b>209</b>
<b>PROMEDIO LUNES-VIERNES</b>	109	141	247
<b>PROMEDIO SABADO-DOMINGO</b>	48	58	102
<b>PAGINAS / VISITAS</b>	1,76		
<b>DURACION MEDIA VISITAS</b>	0:02:16		
<b>DURACION MEDIA PAGINAS</b>	0:00:00		

### 2. Secciones (Nacional e Internacional)

	PAGINAS	%
<b>HOME</b>	1.674	26.76 %
<b>RESTO</b>	4.582	73.24 %

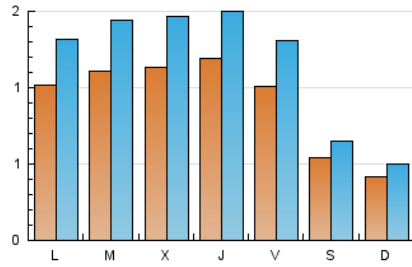
### 3. Por día del mes (Nacional e Internacional)

Día	N. únicos	Visitas	Páginas	Día	N. únicos	Visitas	Páginas	Día	N. únicos	Visitas	Páginas
<b>1</b>	125	150	275	<b>11</b>	37	43	76	<b>21</b>	79	100	156
<b>2</b>	147	194	328	<b>12</b>	80	110	212	<b>22</b>	67	90	161
<b>3</b>	82	93	131	<b>13</b>	101	131	206	<b>23</b>	67	93	140
<b>4</b>	51	61	109	<b>14</b>	138	193	352	<b>24</b>	30	41	75
<b>5</b>	78	100	142	<b>15</b>	101	136	271	<b>25</b>	35	42	69
<b>6</b>	158	203	381	<b>16</b>	123	162	278	<b>26</b>	164	202	291
<b>7</b>	130	160	279	<b>17</b>	74	88	185	<b>27</b>	94	128	175
<b>8</b>	92	120	225	<b>18</b>	46	54	115	<b>28</b>	105	135	272
<b>9</b>	61	83	127	<b>19</b>	86	117	223	<b>29</b>	211	253	481
<b>10</b>	28	39	59	<b>20</b>	91	115	234	<b>30</b>	107	125	228

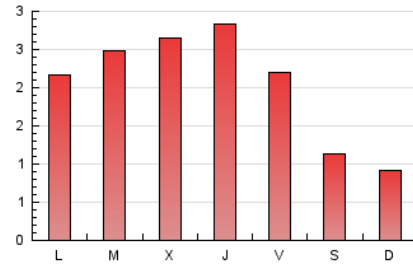
#### 4. Gráficas (Nacional e Internacional)

##### 4.1 Por día de la semana (promedio)

N. únicos / Visitas (x 100)



Páginas (x 100)



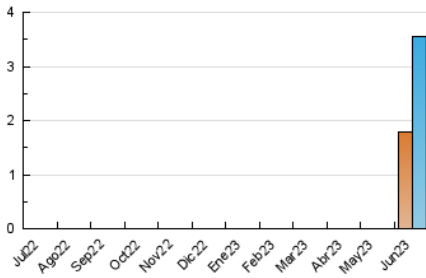
##### 4.2 Por franja horaria (promedio)

Visitas\_ (x 1000)

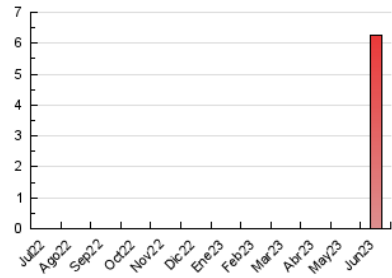
Páginas (x 1000)

##### 4.3 Por meses

N. únicos / Visitas (x 1000)



Páginas (x 1000)





## INFORMACION Y CONTROL DE PUBLICACIONES, S.A.

Velázquez, 46, 1ª Drcha - Tel. 91 435 00 32 Fax 91 435 96 05 - 28001 - MADRID  
Av. Diagonal 497, 5a planta - Tel 93 439 24 18 Fax 93 419 25 34 - 08029 - BARCELONA

### Anexo - Tráfico Nacional

**Título:** RADIOLITORAL.COM  
**URL Primaria:** https://radiolitoral.com/  
**Editor:** Grupo Alfa Cinco, S.L.U.  
**Domicilio:** Teulada, 3  
**Ciudad:** 03720 BENISSA  
**Teléfono:** 965 732 383  
**Fax:**  
**E-mail:**  
**Clasificación:** Entretenimiento  
**Sub-Clasificación:** Broadcast



#### 1. Cifras totales y promedios (Nacional)

MES - AÑO	NAVEGADORES UNICOS	VISITAS	PAGINAS
Junio - 2023	1.726	3.488	6.142
<b>PROMEDIO DIARIO</b>	<b>91</b>	<b>116</b>	<b>205</b>
<b>PROMEDIO LUNES-VIERNES</b>	107	139	244
<b>PROMEDIO SABADO-DOMINGO</b>	46	55	97
<b>PAGINAS / VISITAS</b>	1,76		
<b>DURACION MEDIA VISITAS</b>	0:02:18		
<b>DURACION MEDIA PAGINAS</b>	0:00:00		

#### 2. Secciones (Nacional)

	PAGINAS	%
<b>HOME</b>	1.628	26.51 %
<b>RESTO</b>	4.514	73.49 %

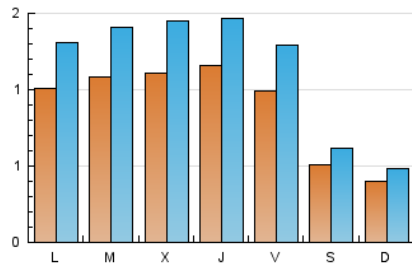
#### 3. Por día del mes (Nacional)

Día	N. únicos	Visitas	Páginas	Día	N. únicos	Visitas	Páginas	Día	N. únicos	Visitas	Páginas
1	123	148	273	11	34	39	73	21	77	98	154
2	146	193	327	12	80	110	212	22	63	86	155
3	75	86	115	13	97	127	198	23	65	91	138
4	50	60	108	14	135	190	348	24	27	37	58
5	76	98	139	15	97	132	265	25	33	39	67
6	158	203	381	16	121	160	276	26	162	200	289
7	129	159	278	17	73	87	184	27	92	126	173
8	91	119	224	18	44	52	113	28	103	133	270
9	59	80	124	19	85	116	222	29	206	248	472
10	28	39	59	20	85	109	221	30	105	123	226

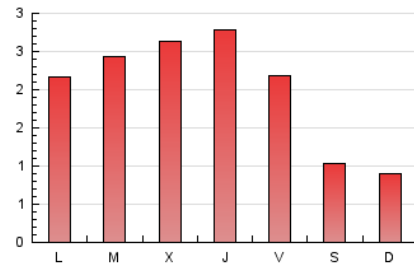
#### 4. Gráficas (Nacional)

##### 4.1 Por día de la semana (promedio)

N. únicos / Visitas (x 100)



Páginas (x 100)



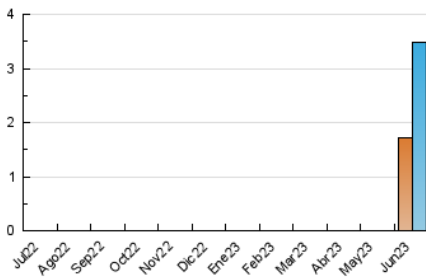
##### 4.2 Por franja horaria (promedio)

Visitas\_ (x 1000)

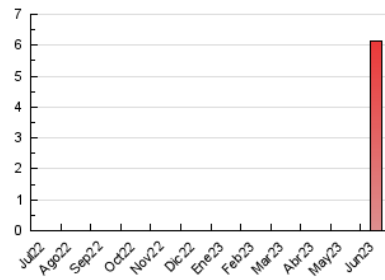
Páginas (x 1000)

##### 4.3 Por meses

N. únicos / Visitas (x 1000)



Páginas (x 1000)



## 5. Observaciones

Este Medio Electrónico de Comunicación ha sido medido por la herramienta Google Analytics de Google (GA4)

## 6. Definiciones básicas (Para más información ver Normas Técnicas para el Control de los Medios Electrónicos de Comunicación)

### Página Vista:

Conjunto de ficheros enviado a un usuario como resultado de una petición del mismo recibida por el servidor. Cuando la página está formada por varios marcos (frames), el conjunto de los mismos tendrá, a efectos de cómputo, la consideración de una página unitaria.

### Visita:

Una secuencia ininterrumpida de páginas servidas a un usuario válido. Si dicho usuario no realiza peticiones de páginas en un periodo de tiempo (30 min) la siguiente petición constituirá el inicio de una nueva visita.

### Navegador Único:

Total de combinaciones únicas de una dirección IP y un identificador adicional. Los medios pueden utilizar cookies o el Identificador de Alta de registro.

### Duración Página Vista:

Tiempo acumulado en segundos de todas las páginas vistas (en visitas de dos o más páginas vistas), dividido por el número total de páginas vistas.

### Duración Visita:

Tiempo en segundos de todas las visitas de dos o más páginas vistas, dividido por el número total de visitas de dos o más páginas vistas.

### Tráfico nacional:

Audiencia/difusión correspondiente a España medida en base a los datos de las direcciones IP registradas por el sistema de medición.

## 7. Opinión

De OJDinteractiva, la división de INFORMACIÓN Y CONTROL DE PUBLICACIONES S.A.:

Hemos examinado la información facilitada por el editor del medio electrónico para el periodo que comprende la presente certificación.

Nuestro examen se ha realizado de acuerdo con las normas y procedimientos establecidos en las Normas Técnicas para el Control de los Medios Electrónicos de Comunicación.

En nuestra opinión, la presente acta presenta razonablemente la difusión/audiencia registrada por este medio electrónico.

### ADVERTENCIA:

El trabajo de OJDinteractiva, la división de INFORMACIÓN Y CONTROL DE PUBLICACIONES S.A (INTROL) se limita a la realización de pruebas para la revisión de los datos de recuento suministrados por el editor con la finalidad de expresar una opinión sobre la razonabilidad de dichos datos de acuerdo con las Normas Técnicas para el control de los MEC.

Por tanto, INTROL no acepta responsabilidad alguna por las inexactitudes o errores que puedan existir en los datos de recuento. Tampoco acepta ninguna responsabilidad por la falsedad en los datos de recuento recibidos del editor, ni por otros datos de medición que no están incluidos en el análisis.

Julio - 2023

OJDinteractiva