



## INFORMACION Y CONTROL DE PUBLICACIONES, S.A.

Velázquez, 46, 1ª Drcha - Tel. 91 435 00 32 Fax 91 435 96 05 - 28001 - MADRID  
Av. Diagonal 497, 5a planta - Tel 93 439 24 18 Fax 93 419 25 34 - 08029 - BARCELONA

**Título:** RADIOLITORAL.COM  
**URL Primaria:** https://radiolitoral.com/  
**Editor:** Grupo Alfa Cinco, S.L.U.  
**Domicilio:** Teulada, 3  
**Ciudad:** 03720 BENISSA  
**Teléfono:** 965 732 383  
**Fax:**  
**E-mail:**  
**Clasificación:** Entretenimiento  
**Sub-Clasificación:** Broadcast



### 1. Cifras totales y promedios (Nacional e Internacional)

MES - AÑO	NAVEGADORES UNICOS	VISITAS	PAGINAS
Marzo - 2024	1.707	3.257	5.057
<b>PROMEDIO DIARIO</b>	<b>83</b>	<b>105</b>	<b>163</b>
<b>PROMEDIO LUNES-VIERNES</b>	90	120	197
<b>PROMEDIO SABADO-DOMINGO</b>	67	73	92
<b>PAGINAS / VISITAS</b>	1,55		
<b>DURACION MEDIA VISITAS</b>	0:02:14		
<b>TIEMPO INTERACCIÓN MEDIO</b>	0:01:03		

### 2. Secciones (Nacional e Internacional)

	PAGINAS	%
<b>HOME</b>	1.360	26.89 %
<b>RESTO</b>	3.697	73.11 %

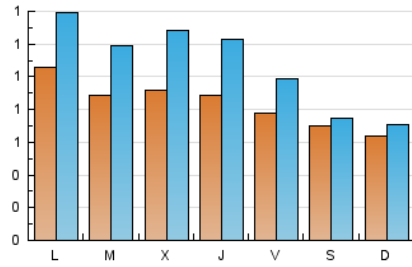
### 3. Por día del mes (Nacional e Internacional)

Día	N. únicos	Visitas	Páginas	Día	N. únicos	Visitas	Páginas	Día	N. únicos	Visitas	Páginas
<b>1</b>	60	76	88	<b>11</b>	89	126	237	<b>21</b>	73	105	166
<b>2</b>	177	188	199	<b>12</b>	78	108	176	<b>22</b>	85	121	196
<b>3</b>	50	54	69	<b>13</b>	79	112	167	<b>23</b>	55	57	86
<b>4</b>	92	120	219	<b>14</b>	93	127	227	<b>24</b>	66	80	111
<b>5</b>	66	105	147	<b>15</b>	112	139	190	<b>25</b>	131	176	311
<b>6</b>	83	124	191	<b>16</b>	37	42	45	<b>26</b>	136	168	252
<b>7</b>	65	103	202	<b>17</b>	92	98	117	<b>27</b>	104	140	237
<b>8</b>	60	85	131	<b>18</b>	111	134	201	<b>28</b>	126	156	322
<b>9</b>	38	41	54	<b>19</b>	75	95	126	<b>29</b>	71	75	116
<b>10</b>	76	82	122	<b>20</b>	101	135	233	<b>30</b>	42	46	63
								<b>31</b>	35	39	56

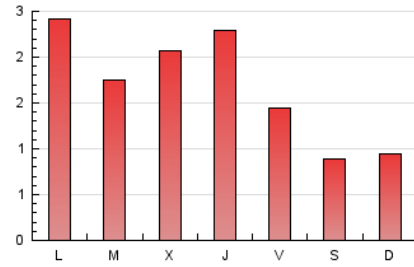
### 4. Gráficas (Nacional e Internacional)

#### 4.1 Por día de la semana (promedio)

N. únicos / Visitas (x 100)



Páginas (x 100)

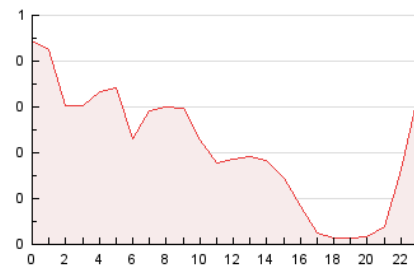


#### 4.2 Por franja horaria (promedio)

Visitas\_ (x 1000)

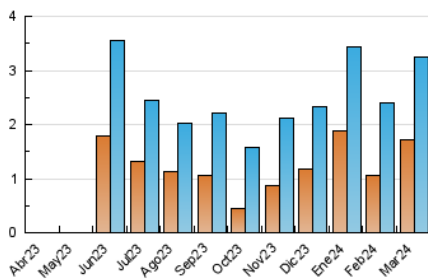


Páginas (x 1000)

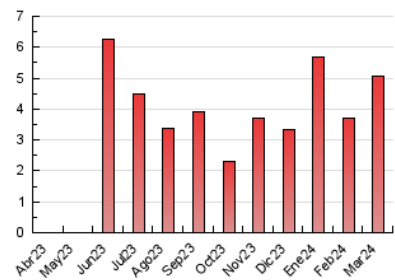


#### 4.3 Por meses

N. únicos / Visitas (x 1000)



Páginas (x 1000)





## INFORMACION Y CONTROL DE PUBLICACIONES, S.A.

Velázquez, 46, 1ª Drcha - Tel. 91 435 00 32 Fax 91 435 96 05 - 28001 - MADRID  
Av. Diagonal 497, 5a planta - Tel 93 439 24 18 Fax 93 419 25 34 - 08029 - BARCELONA

### Anexo - Tráfico Nacional

**Título:** RADIOLITORAL.COM  
**URL Primaria:** https://radiolitoral.com/  
**Editor:** Grupo Alfa Cinco, S.L.U.  
**Domicilio:** Teulada, 3  
**Ciudad:** 03720 BENISSA  
**Teléfono:** 965 732 383  
**Fax:**  
**E-mail:**  
**Clasificación:** Entretenimiento  
**Sub-Clasificación:** Broadcast



#### 1. Cifras totales y promedios (Nacional)

MES - AÑO	NAVEGADORES UNICOS	VISITAS	PAGINAS
Marzo - 2024	1.646	3.042	4.804
<b>PROMEDIO DIARIO</b>	<b>76</b>	<b>98</b>	<b>155</b>
<b>PROMEDIO LUNES-VIERNES</b>	<b>87</b>	<b>117</b>	<b>192</b>
<b>PROMEDIO SABADO-DOMINGO</b>	<b>53</b>	<b>58</b>	<b>77</b>
<b>PAGINAS / VISITAS</b>	<b>1,58</b>		
<b>DURACION MEDIA VISITAS</b>	<b>0:02:15</b>		
<b>TIEMPO INTERACCIÓN MEDIO</b>	<b>0:01:04</b>		

#### 2. Secciones (Nacional)

	PAGINAS	%
<b>HOME</b>	1.315	27.37 %
<b>RESTO</b>	3.489	72.63 %

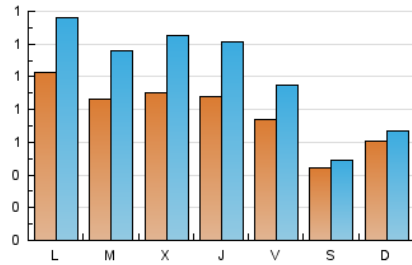
#### 3. Por día del mes (Nacional)

Día	N. únicos	Visitas	Páginas	Día	N. únicos	Visitas	Páginas	Día	N. únicos	Visitas	Páginas
1	50	66	78	11	87	124	235	21	72	104	165
2	59	70	81	12	77	107	175	22	83	118	194
3	48	52	63	13	77	110	165	23	54	56	85
4	89	117	213	14	89	122	222	24	65	79	110
5	66	105	147	15	106	133	182	25	129	173	306
6	81	121	189	16	34	38	42	26	130	160	239
7	64	102	192	17	88	93	112	27	103	139	236
8	60	85	131	18	106	128	193	28	125	155	321
9	35	38	51	19	71	91	115	29	69	73	112
10	72	76	110	20	98	131	229	30	39	43	60
								31	31	33	51

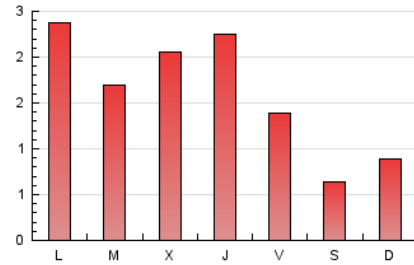
#### 4. Gráficas (Nacional)

##### 4.1 Por día de la semana (promedio)

N. únicos / Visitas (x 100)



Páginas (x 100)

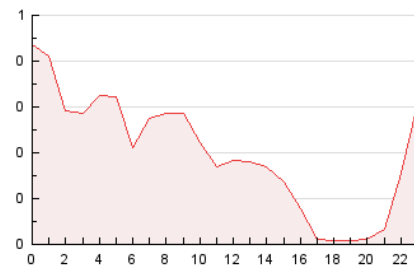


##### 4.2 Por franja horaria (promedio)

Visitas\_ (x 1000)

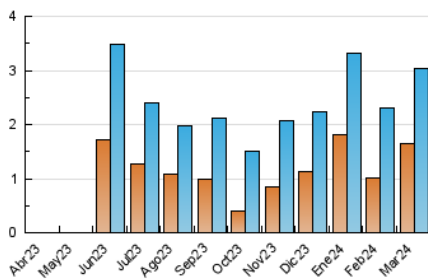


Páginas (x 1000)

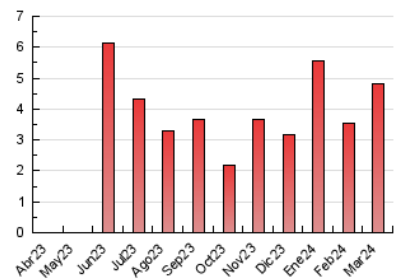


##### 4.3 Por meses

N. únicos / Visitas (x 1000)



Páginas (x 1000)



## 5. Observaciones

Este Medio Electrónico de Comunicación ha sido medido por la herramienta Google Analytics de Google (GA4)

## 6. Definiciones básicas (Para más información ver Normas Técnicas para el Control de los Medios Electrónicos de Comunicación)

### Página Vista:

Conjunto de ficheros enviado a un usuario como resultado de una petición del mismo recibida por el servidor. Cuando la página está formada por varios marcos (frames), el conjunto de los mismos tendrá, a efectos de cómputo, la consideración de una página unitaria.

### Visita:

Una secuencia ininterrumpida de páginas servidas a un usuario válido. Si dicho usuario no realiza peticiones de páginas en un periodo de tiempo (30 min) la siguiente petición constituirá el inicio de una nueva visita.

### Navegador Único:

Total de combinaciones únicas de una dirección IP y un identificador adicional. Los medios pueden utilizar cookies o el Identificador de Alta de registro.

### Duración Página Vista:

Tiempo acumulado en segundos de todas las páginas vistas (en visitas de dos o más páginas vistas), dividido por el número total de páginas vistas.

### Duración Visita:

Tiempo en segundos de todas las visitas de dos o más páginas vistas, dividido por el número total de visitas de dos o más páginas vistas.

### Tráfico nacional:

Audiencia/difusión correspondiente a España medida en base a los datos de las direcciones IP registradas por el sistema de medición.

## 7. Opinión

De OJDinteractiva, la división de INFORMACIÓN Y CONTROL DE PUBLICACIONES S.A.:

Hemos examinado la información facilitada por el editor del medio electrónico para el periodo que comprende la presente certificación.

Nuestro examen se ha realizado de acuerdo con las normas y procedimientos establecidos en las Normas Técnicas para el Control de los Medios Electrónicos de Comunicación.

En nuestra opinión, la presente acta presenta razonablemente la difusión/audiencia registrada por este medio electrónico.

### ADVERTENCIA:

El trabajo de OJDinteractiva, la división de INFORMACIÓN Y CONTROL DE PUBLICACIONES S.A (INTROL) se limita a la realización de pruebas para la revisión de los datos de recuento suministrados por el editor con la finalidad de expresar una opinión sobre la razonabilidad de dichos datos de acuerdo con las Normas Técnicas para el control de los MEC.

Por tanto, INTROL no acepta responsabilidad alguna por las inexactitudes o errores que puedan existir en los datos de recuento. Tampoco acepta ninguna responsabilidad por la falsedad en los datos de recuento recibidos del editor, ni por otros datos de medición que no están incluidos en el análisis.

Abril - 2024

OJDinteractiva