



## INFORMACION Y CONTROL DE PUBLICACIONES, S.A.

Velázquez, 46, 1ª Drcha - Tel. 91 435 00 32 Fax 91 435 96 05 - 28001 - MADRID  
Av. Diagonal 497, 5a planta - Tel 93 439 24 18 Fax 93 419 25 34 - 08029 - BARCELONA

**Título:** ELDIARIO.ES - CANTABRIA  
**URL Primaria:** https://www.eldiario.es/cantabria/  
**Editor:** Diario de Prensa Digital, S.L.  
**Domicilio:** Pilar de Zaragoza, 9  
**Ciudad:** 28028 MADRID  
**Teléfono:** 91 548 96 67  
**Fax:** 91 548 96 19  
**E-mail:**  
**Clasificación:** Noticias e Información  
**Sub-Clasificación:** Noticias globales y actualidad



### 1. Cifras totales y promedios (Nacional e Internacional)

MES - AÑO	NAVEGADORES UNICOS	VISITAS	PAGINAS
Noviembre - 2025	206.825	278.850	338.905
<b>PROMEDIO DIARIO</b>	<b>8.614</b>	<b>9.282</b>	<b>11.297</b>
<b>PROMEDIO LUNES-VIERNES</b>	9.567	10.305	12.417
<b>PROMEDIO SABADO-DOMINGO</b>	6.706	7.236	9.057
<b>PAGINAS / VISITAS</b>	1,22		
<b>DURACION MEDIA VISITAS</b>	0:01:23		
<b>TIEMPO INTERACCIÓN MEDIO</b>	0:00:53		

### 2. Secciones (Nacional e Internacional)

	PAGINAS	%
<b>HOME</b>	27.387	8.08 %
<b>RESTO</b>	311.518	91.92 %

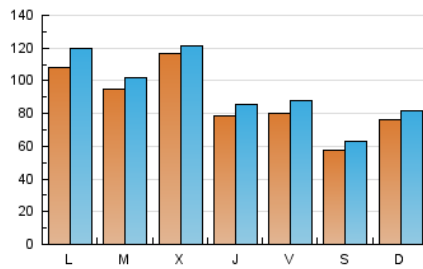
### 3. Por día del mes (Nacional e Internacional)

Día	N. únicos	Visitas	Páginas	Día	N. únicos	Visitas	Páginas	Día	N. únicos	Visitas	Páginas
<b>1</b>	5.862	6.501	8.470	<b>11</b>	3.061	3.540	5.221	<b>21</b>	5.425	5.887	7.229
<b>2</b>	6.039	6.581	8.531	<b>12</b>	5.542	6.158	7.705	<b>22</b>	2.265	2.550	3.691
<b>3</b>	17.549	19.357	21.665	<b>13</b>	4.139	4.664	6.419	<b>23</b>	2.469	2.883	4.163
<b>4</b>	19.053	19.937	22.935	<b>14</b>	11.529	12.677	15.036	<b>24</b>	8.482	9.704	12.065
<b>5</b>	30.972	31.295	34.836	<b>15</b>	7.544	8.395	9.951	<b>25</b>	10.604	11.408	14.104
<b>6</b>	12.410	13.007	15.243	<b>16</b>	15.716	16.474	18.779	<b>26</b>	3.591	4.021	5.657
<b>7</b>	3.248	3.736	5.236	<b>17</b>	12.060	12.937	15.505	<b>27</b>	9.786	10.858	13.021
<b>8</b>	3.092	3.390	4.884	<b>18</b>	5.324	5.759	7.718	<b>28</b>	11.796	12.772	14.716
<b>9</b>	3.906	4.192	5.860	<b>19</b>	6.444	6.986	8.991	<b>29</b>	10.118	10.559	12.864
<b>10</b>	5.279	5.779	7.713	<b>20</b>	5.055	5.623	7.321	<b>30</b>	10.048	10.839	13.376

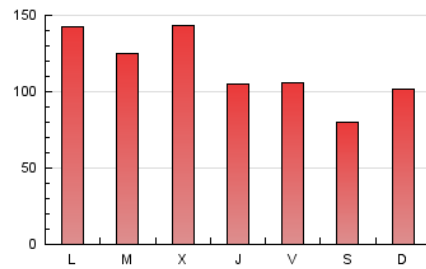
#### 4. Gráficas (Nacional e Internacional)

##### 4.1 Por día de la semana (promedio)

N. únicos / Visitas (x 100)

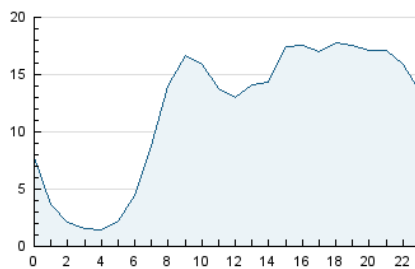


Páginas (x 100)

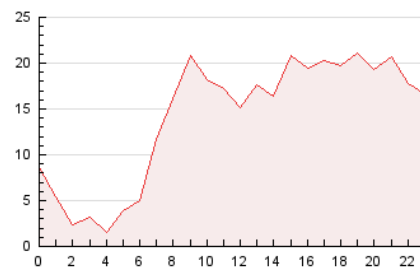


##### 4.2 Por franja horaria (promedio)

Visitas\_ (x 1000)

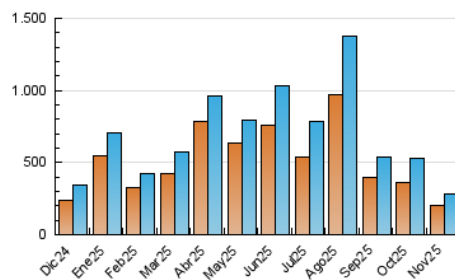


Páginas (x 1000)

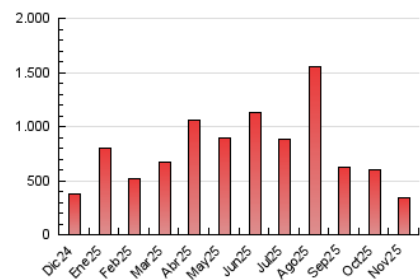


##### 4.3 Por meses

N. únicos / Visitas (x 1000)



Páginas (x 1000)





## INFORMACION Y CONTROL DE PUBLICACIONES, S.A.

Velázquez, 46, 1ª Drcha - Tel. 91 435 00 32 Fax 91 435 96 05 - 28001 - MADRID  
 Av. Diagonal 497, 5a planta - Tel 93 439 24 18 Fax 93 419 25 34 - 08029 - BARCELONA

### Anexo - Tráfico Nacional

**Título:** ELDIARIO.ES - CANTABRIA  
**URL Primaria:** https://www.eldiario.es/cantabria/  
**Editor:** Diario de Prensa Digital, S.L.  
**Domicilio:** Pilar de Zaragoza, 9  
**Ciudad:** 28028 MADRID  
**Teléfono:** 91 548 96 67  
**Fax:** 91 548 96 19  
**E-mail:**  
**Clasificación:** Noticias e Información  
**Sub-Clasificación:** Noticias globales y actualidad



#### 1. Cifras totales y promedios (Nacional)

MES - AÑO	NAVEGADORES UNICOS	VISITAS	PAGINAS
Noviembre - 2025	194.829	262.026	306.916
<b>PROMEDIO DIARIO</b>	<b>8.189</b>	<b>8.786</b>	<b>10.231</b>
<b>PROMEDIO LUNES-VIERNES</b>	9.107	9.779	11.318
<b>PROMEDIO SABADO-DOMINGO</b>	6.353	6.802	8.055
<b>PAGINAS / VISITAS</b>	1,16		
<b>DURACION MEDIA VISITAS</b>	0:01:24		
<b>TIEMPO INTERACCIÓN MEDIO</b>	0:00:54		

#### 2. Secciones (Nacional)

	PAGINAS	%
<b>HOME</b>	26.100	8.50 %
<b>RESTO</b>	280.816	91.50 %

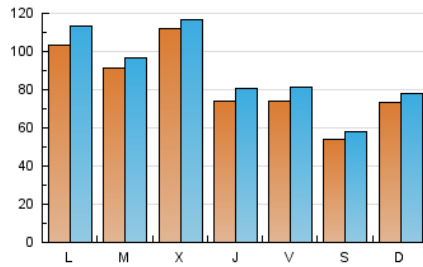
#### 3. Por día del mes (Nacional)

Día	N. únicos	Visitas	Páginas	Día	N. únicos	Visitas	Páginas	Día	N. únicos	Visitas	Páginas
1	5.260	5.840	7.215	11	2.744	3.170	4.252	21	5.021	5.453	6.260
2	5.582	6.020	7.455	12	5.090	5.630	6.681	22	2.013	2.246	2.857
3	16.727	18.326	20.068	13	3.665	4.148	5.338	23	2.248	2.584	3.336
4	18.375	19.118	21.525	14	10.985	12.116	13.868	24	8.051	9.137	10.997
5	30.380	30.661	33.678	15	7.243	7.965	9.007	25	10.284	11.068	13.162
6	11.886	12.407	14.018	16	15.521	16.189	17.903	26	3.325	3.701	4.756
7	2.878	3.272	4.248	17	11.774	12.592	14.551	27	9.319	10.324	11.928
8	2.778	3.015	3.920	18	5.003	5.370	6.773	28	10.833	11.822	13.109
9	3.608	3.855	4.902	19	6.106	6.628	8.011	29	9.616	9.968	11.706
10	4.883	5.330	6.689	20	4.804	5.297	6.451	30	9.660	10.334	12.252

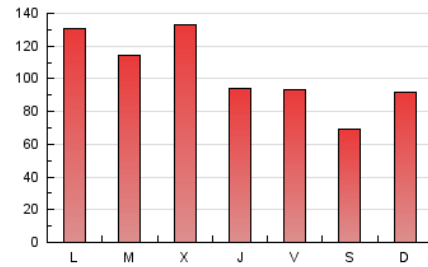
#### 4. Gráficas (Nacional)

##### 4.1 Por día de la semana (promedio)

N. únicos / Visitas (x 100)

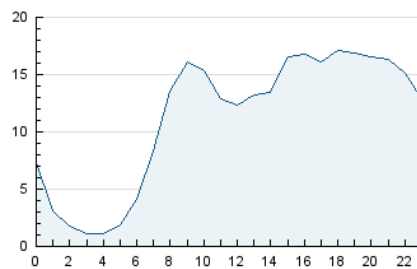


Páginas (x 100)

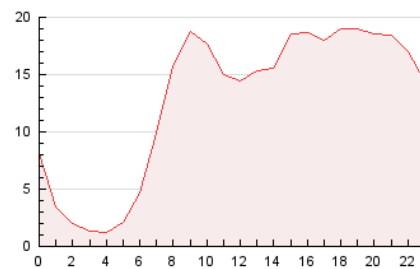


##### 4.2 Por franja horaria (promedio)

Visitas\_ (x 1000)

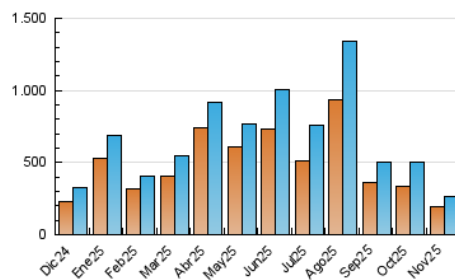


Páginas (x 1000)

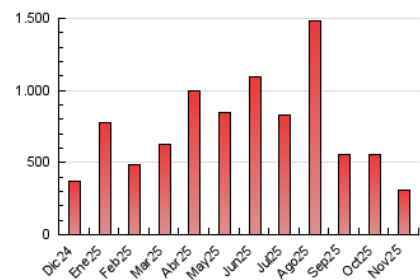


##### 4.3 Por meses

N. únicos / Visitas (x 1000)



Páginas (x 1000)



## 5. Observaciones

Este Medio Electrónico de Comunicación ha sido medido por la herramienta Google Analytics de Google (GA4).

## 6. Definiciones básicas (Para más información ver Normas Técnicas para el Control de los Medios Electrónicos de Comunicación)

### **Página Vista:**

Conjunto de ficheros enviado a un usuario como resultado de una petición del mismo recibida por el servidor. Cuando la página está formada por varios marcos (frames), el conjunto de los mismos tendrá, a efectos de cómputo, la consideración de una página unitaria.

### **Visita:**

Una secuencia ininterrumpida de páginas servidas a un usuario válido. Si dicho usuario no realiza peticiones de páginas en un periodo de tiempo (30 min) la siguiente petición constituirá el inicio de una nueva visita.

### **Navegador Único:**

Total de combinaciones únicas de una dirección IP y un identificador adicional. Los medios pueden utilizar cookies o el Identificador de Alta de registro.

### **Duración Página Vista:**

Tiempo acumulado en segundos de todas las páginas vistas (en visitas de dos o más páginas vistas), dividido por el número total de páginas vistas.

### **Duración Visita:**

Tiempo en segundos de todas las visitas de dos o más páginas vistas, dividido por el número total de visitas de dos o más páginas vistas.

### **Tráfico nacional:**

Audiencia/difusión correspondiente a España medida en base a los datos de las direcciones IP registradas por el sistema de medición.

## 7. Opinión

De OJDinteractiva, la división de INFORMACIÓN Y CONTROL DE PUBLICACIONES S.A.:

Hemos examinado la información facilitada por el editor del medio electrónico para el periodo que comprende la presente certificación.

Nuestro examen se ha realizado de acuerdo con las normas y procedimientos establecidos en las Normas Técnicas para el Control de los Medios Electrónicos de Comunicación.

En nuestra opinión, la presente certificación presenta razonablemente la difusión/audiencia registrada por este canal.

### **ADVERTENCIA:**

El trabajo de OJDinteractiva, la división de INFORMACIÓN Y CONTROL DE PUBLICACIONES S.A (INTROL) se limita a la realización de pruebas para la revisión de los datos de recuento suministrados por el editor con la finalidad de expresar una opinión sobre la razonabilidad de dichos datos de acuerdo con las Normas Técnicas para el control de los MEC.

Por tanto, INTROL no acepta responsabilidad alguna por las inexactitudes o errores que puedan existir en los datos de recuento. Tampoco acepta ninguna responsabilidad por la falsedad en los datos de recuento recibidos del editor, ni por otros datos de medición que no están incluidos en el análisis.

Diciembre - 2025

OJDinteractiva