



## INFORMACION Y CONTROL DE PUBLICACIONES, S.A.

Velázquez, 46, 1ª Drcha - Tel. 91 435 00 32 Fax 91 435 96 05 - 28001 - MADRID  
Av. Diagonal 497, 5a planta - Tel 93 439 24 18 Fax 93 419 25 34 - 08029 - BARCELONA

**Título:** ELDIARIO.ES - CANTABRIA  
**URL Primaria:** https://www.eldiario.es/cantabria/  
**Editor:** Diario de Prensa Digital, S.L.  
**Domicilio:** Pilar de Zaragoza, 9  
**Ciudad:** 28028 MADRID  
**Teléfono:** 91 548 96 67  
**Fax:** 91 548 96 19  
**E-mail:**  
**Clasificación:** Noticias e Información  
**Sub-Clasificación:** Noticias globales y actualidad



### 1. Cifras totales y promedios (Nacional e Internacional)

MES - AÑO	NAVEGADORES UNICOS	VISITAS	PAGINAS
Junio - 2026	310.005	474.219	540.210
<b>PROMEDIO DIARIO</b>	<b>14.772</b>	<b>15.736</b>	<b>18.007</b>
<b>PROMEDIO LUNES-VIERNES</b>	15.252	16.251	18.645
<b>PROMEDIO SABADO-DOMINGO</b>	13.451	14.318	16.252
<b>PAGINAS / VISITAS</b>	1,14		
<b>DURACION MEDIA VISITAS</b>	0:00:53		
<b>TIEMPO INTERACCIÓN MEDIO</b>	0:00:30		

### 2. Secciones (Nacional e Internacional)

	PAGINAS	%
<b>HOME</b>	26.331	4.87 %
<b>RESTO</b>	513.879	95.13 %

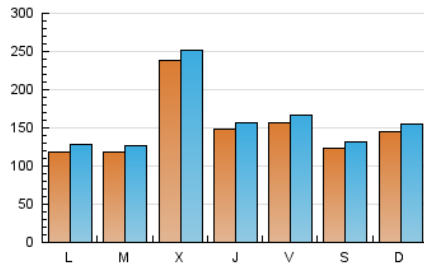
### 3. Por día del mes (Nacional e Internacional)

Día	N. únicos	Visitas	Páginas	Día	N. únicos	Visitas	Páginas	Día	N. únicos	Visitas	Páginas
1	7.136	7.849	9.295	11	21.453	22.803	25.469	21	11.231	12.067	13.605
2	5.424	6.004	7.237	12	24.949	25.391	28.545	22	13.126	14.343	16.659
3	22.295	24.028	26.475	13	12.555	13.480	15.022	23	16.976	17.836	20.843
4	15.684	16.446	18.960	14	16.865	17.542	20.256	24	16.530	17.194	20.220
5	18.812	20.468	22.944	15	16.395	18.052	19.925	25	7.699	8.358	10.387
6	12.435	13.312	15.473	16	18.749	19.952	22.439	26	8.244	9.253	11.055
7	9.546	10.243	11.668	17	29.796	30.966	34.969	27	10.202	10.960	12.665
8	12.905	13.867	15.979	18	14.346	14.913	17.210	28	20.450	21.844	24.365
9	9.925	10.608	12.634	19	10.723	11.445	13.771	29	9.541	10.097	12.333
10	26.576	28.543	32.100	20	14.325	15.093	16.958	30	8.259	9.116	10.749

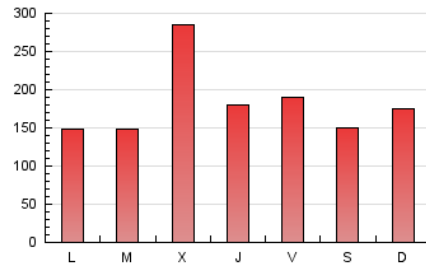
#### 4. Gráficas (Nacional e Internacional)

##### 4.1 Por día de la semana (promedio)

N. únicos / Visitas (x 100)

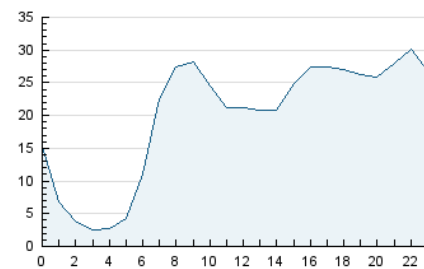


Páginas (x 100)

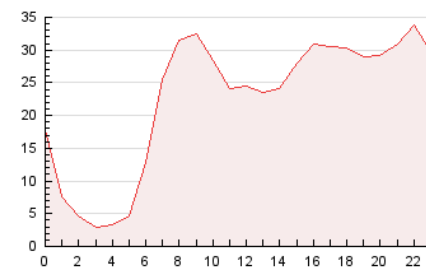


##### 4.2 Por franja horaria (promedio)

Visitas\_ (x 1000)

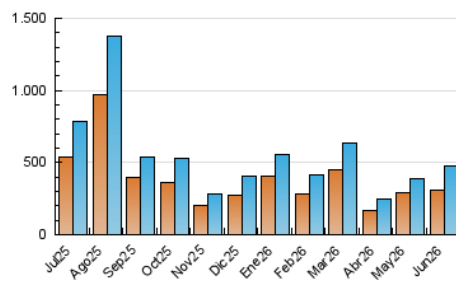


Páginas (x 1000)

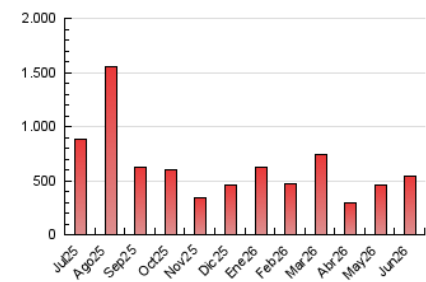


##### 4.3 Por meses

N. únicos / Visitas (x 1000)



Páginas (x 1000)





## INFORMACION Y CONTROL DE PUBLICACIONES, S.A.

Velázquez, 46, 1ª Drcha - Tel. 91 435 00 32 Fax 91 435 96 05 - 28001 - MADRID  
 Av. Diagonal 497, 5a planta - Tel 93 439 24 18 Fax 93 419 25 34 - 08029 - BARCELONA

### Anexo - Tráfico Nacional

**Título:** ELDIARIO.ES - CANTABRIA  
**URL Primaria:** https://www.eldiario.es/cantabria/  
**Editor:** Diario de Prensa Digital, S.L.  
**Domicilio:** Pilar de Zaragoza, 9  
**Ciudad:** 28028 MADRID  
**Teléfono:** 91 548 96 67  
**Fax:** 91 548 96 19  
**E-mail:**  
**Clasificación:** Noticias e Información  
**Sub-Clasificación:** Noticias globales y actualidad



#### 1. Cifras totales y promedios (Nacional)

MES - AÑO	NAVEGADORES UNICOS	VISITAS	PAGINAS
Junio - 2026	301.985	464.761	523.513
<b>PROMEDIO DIARIO</b>	<b>14.463</b>	<b>15.411</b>	<b>17.450</b>
<b>PROMEDIO LUNES-VIERNES</b>	14.926	15.906	18.071
<b>PROMEDIO SABADO-DOMINGO</b>	13.191	14.050	15.743
<b>PAGINAS / VISITAS</b>	1,13		
<b>DURACION MEDIA VISITAS</b>	0:00:53		
<b>TIEMPO INTERACCIÓN MEDIO</b>	0:00:30		

#### 2. Secciones (Nacional)

	PAGINAS	%
<b>HOME</b>	25.687	4.91 %
<b>RESTO</b>	497.826	95.09 %

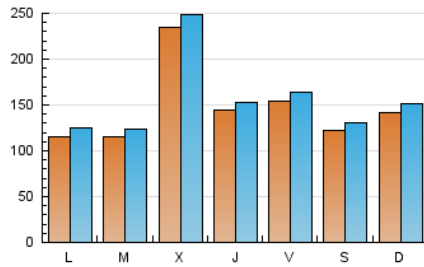
#### 3. Por día del mes (Nacional)

Día	N. únicos	Visitas	Páginas	Día	N. únicos	Visitas	Páginas	Día	N. únicos	Visitas	Páginas
1	6.868	7.577	8.767	11	21.215	22.517	24.975	21	11.014	11.820	13.172
2	5.208	5.756	6.831	12	24.651	25.064	28.005	22	12.900	14.106	16.189
3	21.994	23.727	25.888	13	12.284	13.249	14.522	23	16.718	17.463	20.338
4	15.098	15.832	18.063	14	16.415	17.136	19.492	24	16.242	16.928	19.662
5	18.437	20.155	22.329	15	16.041	17.612	19.280	25	7.439	8.100	9.949
6	12.201	13.014	14.940	16	18.267	19.466	21.720	26	7.972	8.958	10.530
7	9.326	9.986	11.228	17	29.171	30.331	34.062	27	10.063	10.728	12.269
8	12.695	13.620	15.529	18	14.039	14.593	16.703	28	20.117	21.509	23.806
9	9.663	10.362	12.172	19	10.593	11.288	13.364	29	9.124	9.651	11.615
10	26.223	28.180	31.556	20	14.108	14.955	16.517	30	7.816	8.647	10.040

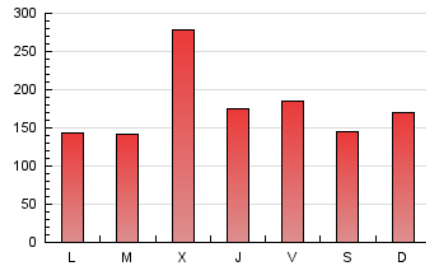
## 4. Gráficas (Nacional)

### 4.1 Por día de la semana (promedio)

N. únicos / Visitas (x 100)

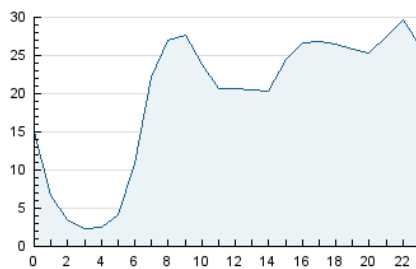


Páginas (x 100)

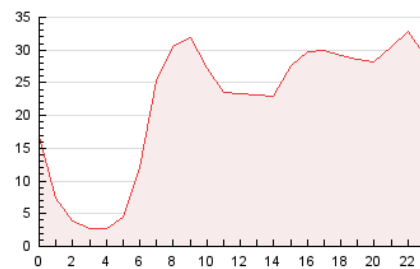


### 4.2 Por franja horaria (promedio)

Visitas\_ (x 1000)

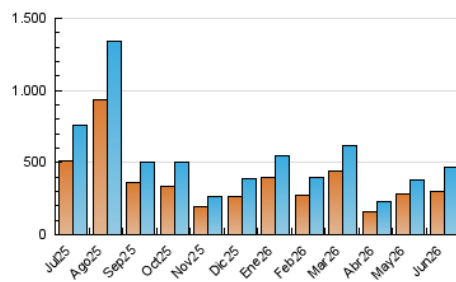


Páginas (x 1000)

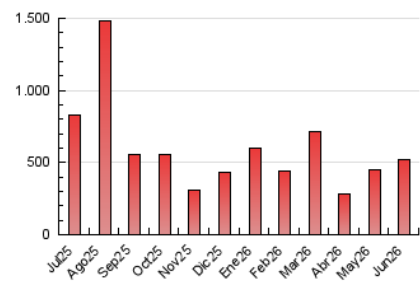


### 4.3 Por meses

N. únicos / Visitas (x 1000)



Páginas (x 1000)



## 5. Observaciones

Este Medio Electrónico de Comunicación ha sido medido por la herramienta Google Analytics de Google (GA4).

## 6. Definiciones básicas (Para más información ver Normas Técnicas para el Control de los Medios Electrónicos de Comunicación)

### Página Vista:

Conjunto de ficheros enviado a un usuario como resultado de una petición del mismo recibida por el servidor. Cuando la página está formada por varios marcos (frames), el conjunto de los mismos tendrá, a efectos de cómputo, la consideración de una página unitaria.

### Visita:

Una secuencia ininterrumpida de páginas servidas a un usuario válido. Si dicho usuario no realiza peticiones de páginas en un periodo de tiempo (30 min) la siguiente petición constituirá el inicio de una nueva visita.

### Navegador Único:

Total de combinaciones únicas de una dirección IP y un identificador adicional. Los medios pueden utilizar cookies o el Identificador de Alta de registro.

### Duración Página Vista:

Tiempo acumulado en segundos de todas las páginas vistas (en visitas de dos o más páginas vistas), dividido por el número total de páginas vistas.

### Duración Visita:

Tiempo en segundos de todas las visitas de dos o más páginas vistas, dividido por el número total de visitas de dos o más páginas vistas.

### Tráfico nacional:

Audiencia/difusión correspondiente a España medida en base a los datos de las direcciones IP registradas por el sistema de medición.

## 7. Opinión

De OJDinteractiva, la división de INFORMACIÓN Y CONTROL DE PUBLICACIONES S.A.:

Hemos examinado la información facilitada por el editor del medio electrónico para el periodo que comprende la presente certificación.

Nuestro examen se ha realizado de acuerdo con las normas y procedimientos establecidos en las Normas Técnicas para el Control de los Medios Electrónicos de Comunicación.

En nuestra opinión, la presente certificación presenta razonablemente la difusión/audiencia registrada por este canal.

### ADVERTENCIA:

El trabajo de OJDinteractiva, la división de INFORMACIÓN Y CONTROL DE PUBLICACIONES S.A (INTROL) se limita a la realización de pruebas para la revisión de los datos de recuento suministrados por el editor con la finalidad de expresar una opinión sobre la razonabilidad de dichos datos de acuerdo con las Normas Técnicas para el control de los MEC.

Por tanto, INTROL no acepta responsabilidad alguna por las inexactitudes o errores que puedan existir en los datos de recuento. Tampoco acepta ninguna responsabilidad por la falsedad en los datos de recuento recibidos del editor, ni por otros datos de medición que no están incluidos en el análisis.

Julio - 2026

OJDinteractiva