



## INFORMACION Y CONTROL DE PUBLICACIONES, S.A.

Velázquez, 46, 1ª Drcha - Tel. 91 435 00 32 Fax 91 435 96 05 - 28001 - MADRID  
Av. Diagonal 497, 5a planta - Tel 93 439 24 18 Fax 93 419 25 34 - 08029 - BARCELONA

**Título:** ELDIARIO.ES - ASTURIAS  
**URL Primaria:** https://www.eldiario.es/asturias/  
**Editor:** Diario de Prensa Digital, S.L.  
**Domicilio:** Pilar de Zaragoza, 9  
**Ciudad:** 28028 MADRID  
**Teléfono:** 91 548 96 67  
**Fax:** 91 548 96 19  
**E-mail:**  
**Clasificación:** Noticias e Información  
**Sub-Clasificación:** Noticias globales y actualidad



### 1. Cifras totales y promedios (Nacional e Internacional)

MES - AÑO	NAVEGADORES UNICOS	VISITAS	PAGINAS
Marzo - 2025	200.054	235.233	255.424
<b>PROMEDIO DIARIO</b>	<b>7.194</b>	<b>7.579</b>	<b>8.239</b>
<b>PROMEDIO LUNES-VIERNES</b>	8.089	8.536	9.321
<b>PROMEDIO SABADO-DOMINGO</b>	5.315	5.569	5.968
<b>PAGINAS / VISITAS</b>	1,09		
<b>DURACION MEDIA VISITAS</b>	0:01:28		
<b>TIEMPO INTERACCIÓN MEDIO</b>	0:00:51		

### 2. Secciones (Nacional e Internacional)

	PAGINAS	%
<b>HOME</b>	3.687	1.44 %
<b>RESTO</b>	251.737	98.56 %

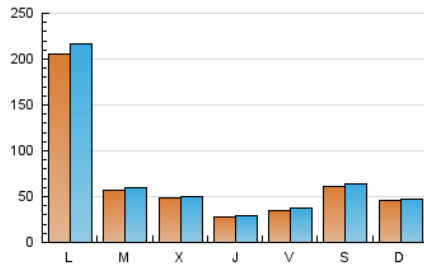
### 3. Por día del mes (Nacional e Internacional)

Día	N. únicos	Visitas	Páginas	Día	N. únicos	Visitas	Páginas	Día	N. únicos	Visitas	Páginas
1	2.639	2.781	2.995	11	6.839	7.259	7.680	21	2.903	3.061	3.408
2	1.929	1.998	2.165	12	3.039	3.279	3.467	22	1.875	1.932	2.160
3	3.995	4.162	4.560	13	1.634	1.752	2.007	23	2.408	2.484	2.704
4	7.967	8.182	8.802	14	1.858	1.972	2.271	24	17.628	18.304	20.815
5	9.346	9.394	10.382	15	10.332	10.964	11.595	25	5.977	6.255	7.018
6	2.665	2.804	3.142	16	4.449	4.827	5.144	26	5.209	5.549	5.960
7	4.200	4.427	4.836	17	2.434	2.637	2.978	27	4.179	4.408	4.792
8	4.804	4.940	5.504	18	1.939	2.055	2.316	28	5.166	5.503	6.001
9	7.143	7.288	7.999	19	1.797	1.909	2.148	29	10.577	11.125	11.585
10	5.509	5.736	6.225	20	2.690	2.904	3.176	30	6.989	7.346	7.833
								31	72.891	77.698	83.756

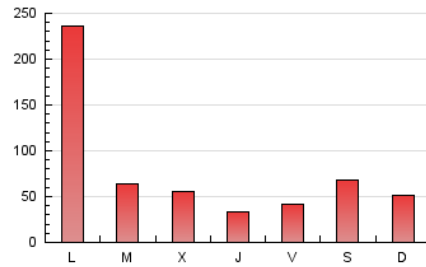
#### 4. Gráficas (Nacional e Internacional)

##### 4.1 Por día de la semana (promedio)

N. únicos / Visitas (x 100)

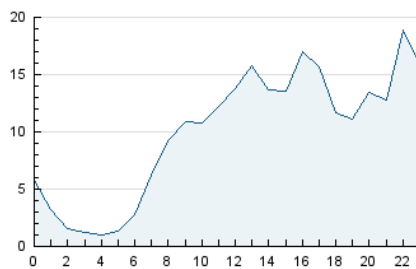


Páginas (x 100)

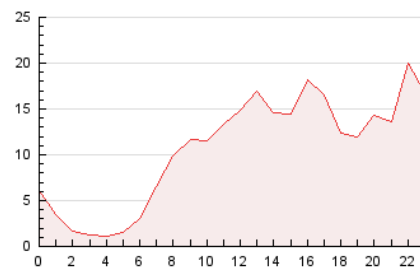


##### 4.2 Por franja horaria (promedio)

Visitas\_ (x 1000)

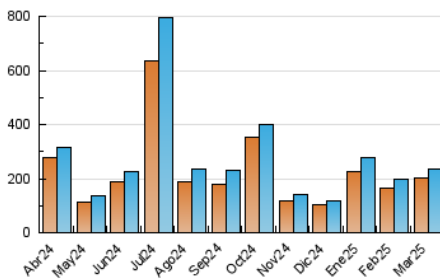


Páginas (x 1000)

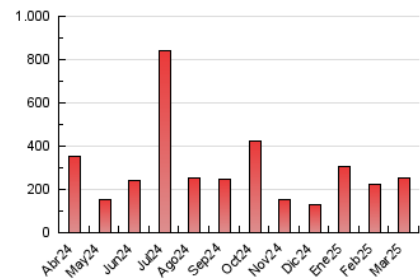


##### 4.3 Por meses

N. únicos / Visitas (x 1000)



Páginas (x 1000)





## INFORMACION Y CONTROL DE PUBLICACIONES, S.A.

Velázquez, 46, 1ª Drcha - Tel. 91 435 00 32 Fax 91 435 96 05 - 28001 - MADRID  
Av. Diagonal 497, 5a planta - Tel 93 439 24 18 Fax 93 419 25 34 - 08029 - BARCELONA

### Anexo - Tráfico Nacional

**Título:** ELDIARIO.ES - ASTURIAS  
**URL Primaria:** https://www.eldiario.es/asturias/  
**Editor:** Diario de Prensa Digital, S.L.  
**Domicilio:** Pilar de Zaragoza, 9  
**Ciudad:** 28028 MADRID  
**Teléfono:** 91 548 96 67  
**Fax:** 91 548 96 19  
**E-mail:**  
**Clasificación:** Noticias e Información  
**Sub-Clasificación:** Noticias globales y actualidad



#### 1. Cifras totales y promedios (Nacional)

MES - AÑO	NAVEGADORES UNICOS	VISITAS	PAGINAS
Marzo - 2025	193.116	228.926	247.008
<b>PROMEDIO DIARIO</b>	<b>6.964</b>	<b>7.328</b>	<b>7.968</b>
<b>PROMEDIO LUNES-VIERNES</b>	7.847	8.269	9.030
<b>PROMEDIO SABADO-DOMINGO</b>	5.108	5.353	5.737
<b>PAGINAS / VISITAS</b>	1,09		
<b>DURACION MEDIA VISITAS</b>	0:01:27		
<b>TIEMPO INTERACCIÓN MEDIO</b>	0:00:52		

#### 2. Secciones (Nacional)

	PAGINAS	%
<b>HOME</b>	3.577	1.45 %
<b>RESTO</b>	243.431	98.55 %

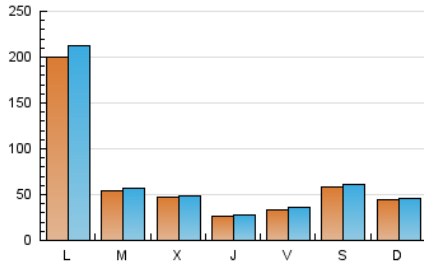
#### 3. Por día del mes (Nacional)

Día	N. únicos	Visitas	Páginas	Día	N. únicos	Visitas	Páginas	Día	N. únicos	Visitas	Páginas
1	2.500	2.634	2.845	11	6.664	7.066	7.464	21	2.774	2.934	3.262
2	1.832	1.895	2.050	12	2.889	3.091	3.299	22	1.768	1.825	2.028
3	3.759	3.902	4.298	13	1.529	1.642	1.887	23	2.330	2.401	2.613
4	7.780	7.985	8.583	14	1.744	1.852	2.140	24	17.234	17.799	20.311
5	9.154	9.206	10.175	15	9.773	10.365	10.992	25	5.471	5.773	6.414
6	2.542	2.679	3.010	16	4.219	4.588	4.893	26	4.986	5.308	5.697
7	4.030	4.244	4.645	17	2.290	2.486	2.825	27	3.973	4.194	4.554
8	4.656	4.827	5.329	18	1.796	1.900	2.147	28	4.954	5.248	5.747
9	7.037	7.176	7.871	19	1.684	1.792	2.023	29	10.322	10.797	11.289
10	5.392	5.622	6.090	20	2.538	2.713	2.996	30	6.641	7.019	7.464
								31	71.614	76.208	82.067

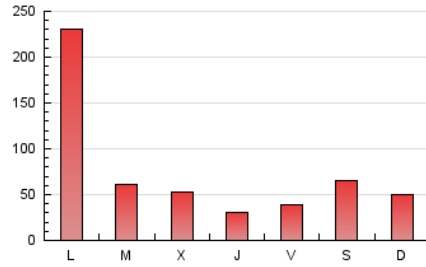
### 4. Gráficas (Nacional)

#### 4.1 Por día de la semana (promedio)

N. únicos / Visitas (x 100)



Páginas (x 100)

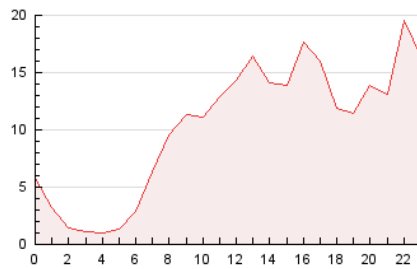


#### 4.2 Por franja horaria (promedio)

Visitas\_ (x 1000)

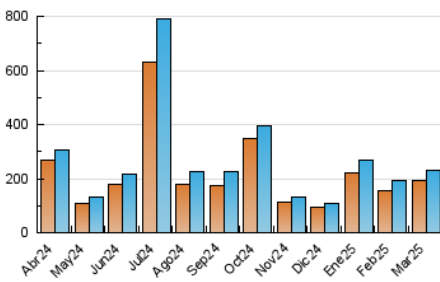


Páginas (x 1000)

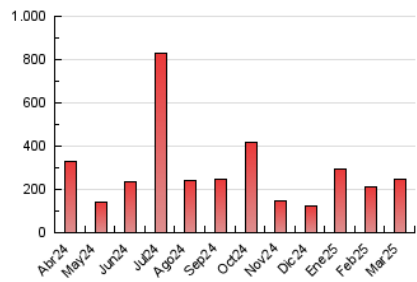


#### 4.3 Por meses

N. únicos / Visitas (x 1000)



Páginas (x 1000)



## 5. Observaciones

Este Medio Electrónico de Comunicación ha sido medido por la herramienta Google Analytics de Google (GA4).

## 6. Definiciones básicas (Para más información ver Normas Técnicas para el Control de los Medios Electrónicos de Comunicación)

### Página Vista:

Conjunto de ficheros enviado a un usuario como resultado de una petición del mismo recibida por el servidor. Cuando la página está formada por varios marcos (frames), el conjunto de los mismos tendrá, a efectos de cómputo, la consideración de una página unitaria.

### Visita:

Una secuencia ininterrumpida de páginas servidas a un usuario válido. Si dicho usuario no realiza peticiones de páginas en un periodo de tiempo (30 min) la siguiente petición constituirá el inicio de una nueva visita.

### Navegador Único:

Total de combinaciones únicas de una dirección IP y un identificador adicional. Los medios pueden utilizar cookies o el Identificador de Alta de registro.

### Duración Página Vista:

Tiempo acumulado en segundos de todas las páginas vistas (en visitas de dos o más páginas vistas), dividido por el número total de páginas vistas.

### Duración Visita:

Tiempo en segundos de todas las visitas de dos o más páginas vistas, dividido por el número total de visitas de dos o más páginas vistas.

### Tráfico nacional:

Audiencia/difusión correspondiente a España medida en base a los datos de las direcciones IP registradas por el sistema de medición.

## 7. Opinión

De OJDinteractiva, la división de INFORMACIÓN Y CONTROL DE PUBLICACIONES S.A.:

Hemos examinado la información facilitada por el editor del medio electrónico para el periodo que comprende la presente certificación.

Nuestro examen se ha realizado de acuerdo con las normas y procedimientos establecidos en las Normas Técnicas para el Control de los Medios Electrónicos de Comunicación.

En nuestra opinión, la presente certificación presenta razonablemente la difusión/audiencia registrada por este canal.

### ADVERTENCIA:

El trabajo de OJDinteractiva, la división de INFORMACIÓN Y CONTROL DE PUBLICACIONES S.A (INTROL) se limita a la realización de pruebas para la revisión de los datos de recuento suministrados por el editor con la finalidad de expresar una opinión sobre la razonabilidad de dichos datos de acuerdo con las Normas Técnicas para el control de los MEC.

Por tanto, INTROL no acepta responsabilidad alguna por las inexactitudes o errores que puedan existir en los datos de recuento. Tampoco acepta ninguna responsabilidad por la falsedad en los datos de recuento recibidos del editor, ni por otros datos de medición que no están incluidos en el análisis.

Abril - 2025

OJDinteractiva