



## INFORMACION Y CONTROL DE PUBLICACIONES, S.A.

Velázquez, 46, 1ª Drcha - Tel. 91 435 00 32 Fax 91 435 96 05 - 28001 - MADRID  
Av. Diagonal 497, 5a planta - Tel 93 439 24 18 Fax 93 419 25 34 - 08029 - BARCELONA

**Título:** ELDIARIO.ES - EXTREMADURA  
**URL Primaria:** https://www.eldiario.es/extremadura/  
**Editor:** Diario de Prensa Digital, S.L.  
**Domicilio:** Pilar de Zaragoza, 9  
**Ciudad:** 28028 MADRID  
**Teléfono:** 91 548 96 67  
**Fax:** 91 548 96 19  
**E-mail:**  
**Clasificación:** Noticias e Información  
**Sub-Clasificación:** Noticias globales y actualidad



### 1. Cifras totales y promedios (Nacional e Internacional)

MES - AÑO	NAVEGADORES UNICOS	VISITAS	PAGINAS
Agosto - 2023	542.388	748.410	813.841
<b>PROMEDIO DIARIO</b>	<b>23.431</b>	<b>24.142</b>	<b>26.253</b>
<b>PROMEDIO LUNES-VIERNES</b>	18.915	19.608	21.583
<b>PROMEDIO SABADO-DOMINGO</b>	36.416	37.178	39.678
<b>PAGINAS / VISITAS</b>	1,09		
<b>DURACION MEDIA VISITAS</b>	0:00:30		
<b>TIEMPO INTERACCIÓN MEDIO</b>	0:00:13		

### 2. Secciones (Nacional e Internacional)

	PAGINAS	%
<b>HOME</b>	11.267	1.38 %
<b>RESTO</b>	802.574	98.62 %

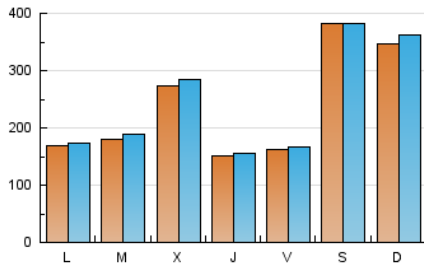
### 3. Por día del mes (Nacional e Internacional)

Día	N. únicos	Visitas	Páginas	Día	N. únicos	Visitas	Páginas	Día	N. únicos	Visitas	Páginas
1	42.897	43.912	46.650	11	11.505	11.953	13.570	21	7.088	7.564	8.306
2	71.197	74.410	79.717	12	8.964	9.330	10.284	22	8.945	9.462	10.427
3	28.637	28.677	32.522	13	17.020	17.184	19.279	23	10.322	10.724	12.095
4	19.543	20.010	21.810	14	8.259	8.418	9.572	24	9.523	9.784	11.148
5	121.150	120.147	130.072	15	4.546	4.814	5.539	25	8.102	8.260	9.304
6	110.516	115.890	119.293	16	20.994	21.256	23.480	26	5.157	5.297	5.970
7	46.180	47.689	52.344	17	14.393	14.766	16.264	27	3.777	3.976	4.563
8	26.797	28.276	32.278	18	26.019	26.881	29.329	28	5.624	5.827	6.727
9	21.236	22.438	24.653	19	17.214	17.776	19.325	29	7.269	7.748	8.653
10	12.268	12.784	14.575	20	7.530	7.826	8.637	30	12.655	13.493	14.509
								31	11.044	11.838	12.946

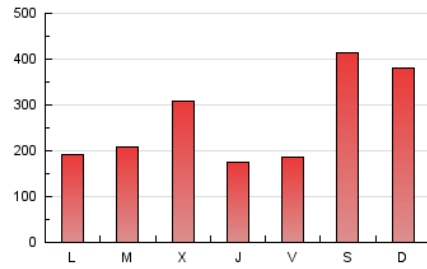
#### 4. Gráficas (Nacional e Internacional)

##### 4.1 Por día de la semana (promedio)

N. únicos / Visitas (x 100)



Páginas (x 100)



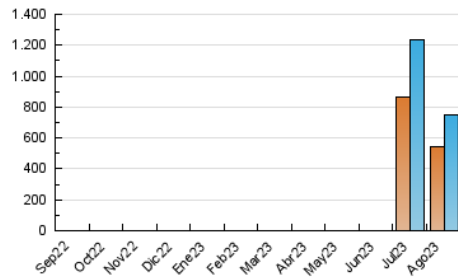
##### 4.2 Por franja horaria (promedio)

Visitas\_ (x 1000)

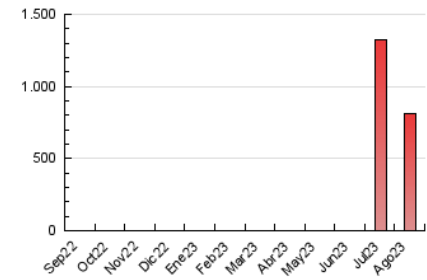
Páginas (x 1000)

##### 4.3 Por meses

N. únicos / Visitas (x 1000)



Páginas (x 1000)





## INFORMACION Y CONTROL DE PUBLICACIONES, S.A.

Velázquez, 46, 1ª Drcha - Tel. 91 435 00 32 Fax 91 435 96 05 - 28001 - MADRID  
Av. Diagonal 497, 5a planta - Tel 93 439 24 18 Fax 93 419 25 34 - 08029 - BARCELONA

### Anexo - Tráfico Nacional

**Título:** ELDIARIO.ES - EXTREMADURA  
**URL Primaria:** https://www.eldiario.es/extremadura/  
**Editor:** Diario de Prensa Digital, S.L.  
**Domicilio:** Pilar de Zaragoza, 9  
**Ciudad:** 28028 MADRID  
**Teléfono:** 91 548 96 67  
**Fax:** 91 548 96 19  
**E-mail:**  
**Clasificación:** Noticias e Información  
**Sub-Clasificación:** Noticias globales y actualidad

#### 1. Cifras totales y promedios (Nacional)

MES - AÑO	NAVEGADORES UNICOS	VISITAS	PAGINAS
Agosto - 2023	524.719	728.681	792.657
<b>PROMEDIO DIARIO</b>	<b>22.846</b>	<b>23.506</b>	<b>25.570</b>
<b>PROMEDIO LUNES-VIERNES</b>	18.338	18.995	20.916
<b>PROMEDIO SABADO-DOMINGO</b>	35.807	36.475	38.949
<b>PAGINAS / VISITAS</b>	1,09		
<b>DURACION MEDIA VISITAS</b>	0:00:30		
<b>TIEMPO INTERACCIÓN MEDIO</b>	0:00:13		

#### 2. Secciones (Nacional)

	PAGINAS	%
<b>HOME</b>	10.955	1.38 %
<b>RESTO</b>	781.702	98.62 %

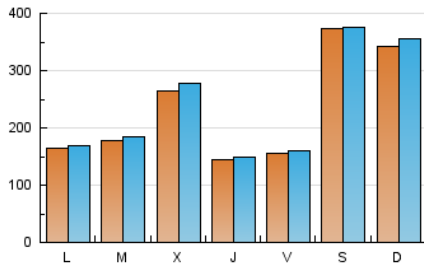
#### 3. Por día del mes (Nacional)

Día	N. únicos	Visitas	Páginas	Día	N. únicos	Visitas	Páginas	Día	N. únicos	Visitas	Páginas
1	42.505	43.240	46.142	11	9.921	10.135	11.594	21	6.664	7.051	7.799
2	70.388	73.873	78.885	12	8.089	8.407	9.286	22	8.627	9.148	10.075
3	28.238	28.062	32.038	13	16.360	16.450	18.470	23	9.897	10.290	11.620
4	19.242	19.679	21.433	14	7.884	8.126	9.175	24	9.229	9.415	10.806
5	119.893	119.054	128.706	15	4.311	4.581	5.263	25	7.808	7.996	8.986
6	109.667	114.274	118.028	16	19.082	19.267	21.391	26	4.966	5.129	5.757
7	45.580	46.840	51.638	17	13.118	13.396	14.873	27	3.612	3.788	4.379
8	26.363	27.853	31.733	18	25.422	26.490	28.651	28	5.412	5.628	6.473
9	20.706	21.845	24.039	19	16.671	17.234	18.733	29	7.024	7.513	8.374
10	11.401	11.851	13.511	20	7.196	7.467	8.232	30	12.255	13.072	14.008
								31	10.706	11.527	12.559

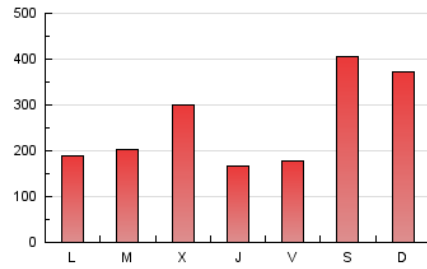
#### 4. Gráficas (Nacional)

##### 4.1 Por día de la semana (promedio)

N. únicos / Visitas (x 100)



Páginas (x 100)



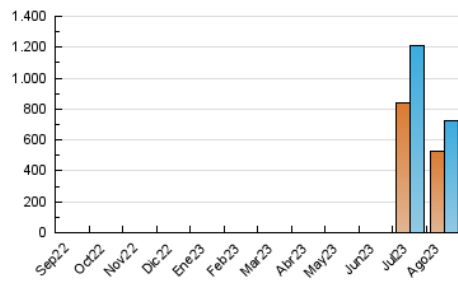
##### 4.2 Por franja horaria (promedio)

Visitas\_ (x 1000)

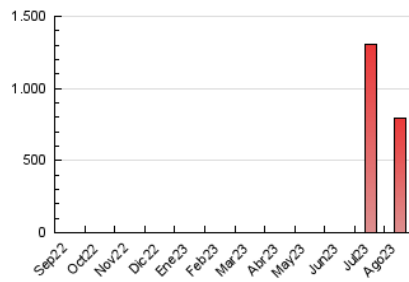
Páginas (x 1000)

##### 4.3 Por meses

N. únicos / Visitas (x 1000)



Páginas (x 1000)



## 5. Observaciones

Este Medio Electrónico de Comunicación ha sido medido por la herramienta Google Analytics de Google (GA4)

## 6. Definiciones básicas (Para más información ver Normas Técnicas para el Control de los Medios Electrónicos de Comunicación)

### Página Vista:

Conjunto de ficheros enviado a un usuario como resultado de una petición del mismo recibida por el servidor. Cuando la página está formada por varios marcos (frames), el conjunto de los mismos tendrá, a efectos de cómputo, la consideración de una página unitaria.

### Visita:

Una secuencia ininterrumpida de páginas servidas a un usuario válido. Si dicho usuario no realiza peticiones de páginas en un periodo de tiempo (30 min) la siguiente petición constituirá el inicio de una nueva visita.

### Navegador Único:

Total de combinaciones únicas de una dirección IP y un identificador adicional. Los medios pueden utilizar cookies o el Identificador de Alta de registro.

### Duración Página Vista:

Tiempo acumulado en segundos de todas las páginas vistas (en visitas de dos o más páginas vistas), dividido por el número total de páginas vistas.

### Duración Visita:

Tiempo en segundos de todas las visitas de dos o más páginas vistas, dividido por el número total de visitas de dos o más páginas vistas.

### Tráfico nacional:

Audiencia/difusión correspondiente a España medida en base a los datos de las direcciones IP registradas por el sistema de medición.

## 7. Opinión

De OJDinteractiva, la división de INFORMACIÓN Y CONTROL DE PUBLICACIONES S.A.:

Hemos examinado la información facilitada por el editor del medio electrónico para el periodo que comprende la presente certificación.

Nuestro examen se ha realizado de acuerdo con las normas y procedimientos establecidos en las Normas Técnicas para el Control de los Medios Electrónicos de Comunicación.

En nuestra opinión, la presente certificación presenta razonablemente la difusión/audiencia registrada por este canal.

### ADVERTENCIA:

El trabajo de OJDinteractiva, la división de INFORMACIÓN Y CONTROL DE PUBLICACIONES S.A (INTROL) se limita a la realización de pruebas para la revisión de los datos de recuento suministrados por el editor con la finalidad de expresar una opinión sobre la razonabilidad de dichos datos de acuerdo con las Normas Técnicas para el control de los MEC.

Por tanto, INTROL no acepta responsabilidad alguna por las inexactitudes o errores que puedan existir en los datos de recuento. Tampoco acepta ninguna responsabilidad por la falsedad en los datos de recuento recibidos del editor, ni por otros datos de medición que no están incluidos en el análisis.

Septiembre - 2023

OJDinteractiva