



## INFORMACION Y CONTROL DE PUBLICACIONES, S.A.

Velázquez, 46, 1ª Drcha - Tel. 91 435 00 32 Fax 91 435 96 05 - 28001 - MADRID  
Av. Diagonal 497, 5a planta - Tel 93 439 24 18 Fax 93 419 25 34 - 08029 - BARCELONA

**Título:** ELDIARIO.ES - EXTREMADURA  
**URL Primaria:** https://www.eldiario.es/extremadura/  
**Editor:** Diario de Prensa Digital, S.L.  
**Domicilio:** Pilar de Zaragoza, 9  
**Ciudad:** 28028 MADRID  
**Teléfono:** 91 548 96 67  
**Fax:** 91 548 96 19  
**E-mail:**  
**Clasificación:** Noticias e Información  
**Sub-Clasificación:** Noticias globales y actualidad



### 1. Cifras totales y promedios (Nacional e Internacional)

MES - AÑO	NAVEGADORES UNICOS	VISITAS	PAGINAS
Mayo - 2026	185.713	219.399	243.930
<b>PROMEDIO DIARIO</b>	<b>7.001</b>	<b>7.312</b>	<b>7.880</b>
<b>PROMEDIO LUNES-VIERNES</b>	7.612	8.007	8.622
<b>PROMEDIO SABADO-DOMINGO</b>	5.718	5.852	6.322
<b>PAGINAS / VISITAS</b>	1,08		
<b>DURACION MEDIA VISITAS</b>	0:00:59		
<b>TIEMPO INTERACCIÓN MEDIO</b>	0:00:32		

### 2. Secciones (Nacional e Internacional)

	PAGINAS	%
<b>HOME</b>	7.718	3.16 %
<b>RESTO</b>	236.567	96.84 %

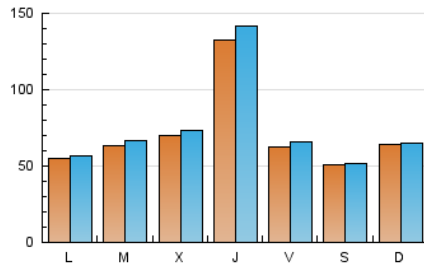
### 3. Por día del mes (Nacional e Internacional)

Día	N. únicos	Visitas	Páginas	Día	N. únicos	Visitas	Páginas	Día	N. únicos	Visitas	Páginas
1	1.654	1.780	2.076	11	4.408	4.660	5.132	21	6.199	6.311	6.882
2	1.263	1.346	1.544	12	13.912	14.539	15.654	22	4.294	4.501	4.883
3	4.745	4.936	5.346	13	12.883	13.163	14.248	23	4.481	4.603	5.028
4	3.337	3.478	3.888	14	6.238	6.573	6.968	24	4.414	4.625	4.824
5	2.909	3.099	3.476	15	4.516	4.773	5.311	25	1.990	2.173	2.412
6	5.971	6.189	6.996	16	14.734	15.020	16.100	26	1.817	2.007	2.245
7	11.658	12.069	12.975	17	18.224	18.104	19.476	27	2.537	2.765	3.181
8	13.358	13.859	14.721	18	12.407	12.501	13.305	28	28.790	31.651	32.844
9	2.269	2.371	2.619	19	6.624	6.896	7.405	29	7.605	8.050	8.783
10	2.503	2.620	3.006	20	6.738	7.114	7.685	30	2.473	2.679	2.862
								31	2.069	2.215	2.410

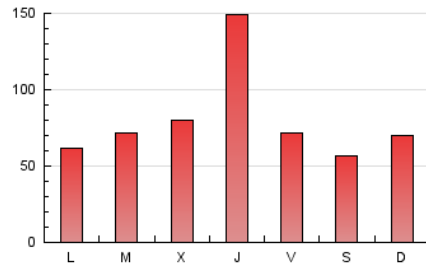
#### 4. Gráficas (Nacional e Internacional)

##### 4.1 Por día de la semana (promedio)

N. únicos / Visitas (x 100)

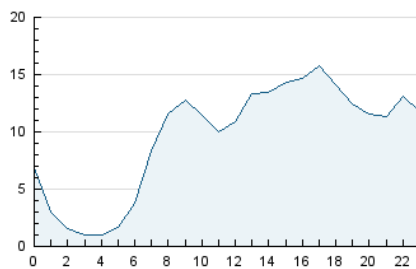


Páginas (x 100)

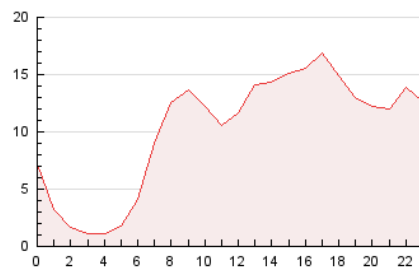


##### 4.2 Por franja horaria (promedio)

Visitas\_ (x 1000)

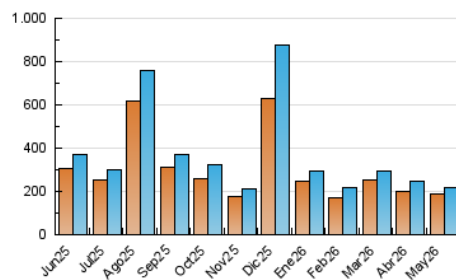


Páginas (x 1000)

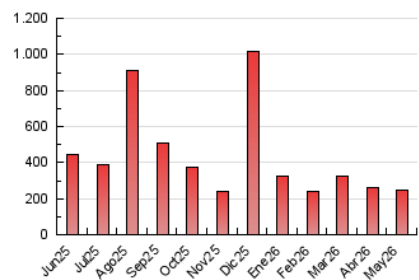


##### 4.3 Por meses

N. únicos / Visitas (x 1000)



Páginas (x 1000)





## INFORMACION Y CONTROL DE PUBLICACIONES, S.A.

Velázquez, 46, 1ª Drcha - Tel. 91 435 00 32 Fax 91 435 96 05 - 28001 - MADRID  
Av. Diagonal 497, 5a planta - Tel 93 439 24 18 Fax 93 419 25 34 - 08029 - BARCELONA

### Anexo - Tráfico Nacional

**Título:** ELDIARIO.ES - EXTREMADURA  
**URL Primaria:** https://www.eldiario.es/extremadura/  
**Editor:** Diario de Prensa Digital, S.L.  
**Domicilio:** Pilar de Zaragoza, 9  
**Ciudad:** 28028 MADRID  
**Teléfono:** 91 548 96 67  
**Fax:** 91 548 96 19  
**E-mail:**  
**Clasificación:** Noticias e Información  
**Sub-Clasificación:** Noticias globales y actualidad

#### 1. Cifras totales y promedios (Nacional)

MES - AÑO	NAVEGADORES UNICOS	VISITAS	PAGINAS
Mayo - 2026	179.039	213.288	236.087
<b>PROMEDIO DIARIO</b>	<b>6.755</b>	<b>7.054</b>	<b>7.616</b>
<b>PROMEDIO LUNES-VIERNES</b>	<b>7.361</b>	<b>7.742</b>	<b>8.350</b>
<b>PROMEDIO SABADO-DOMINGO</b>	<b>5.482</b>	<b>5.610</b>	<b>6.074</b>
<b>PAGINAS / VISITAS</b>	<b>1,08</b>		
<b>DURACION MEDIA VISITAS</b>	<b>0:00:59</b>		
<b>TIEMPO INTERACCIÓN MEDIO</b>	<b>0:00:33</b>		

#### 2. Secciones (Nacional)

	PAGINAS	%
<b>HOME</b>	7.486	3.17 %
<b>RESTO</b>	228.601	96.83 %

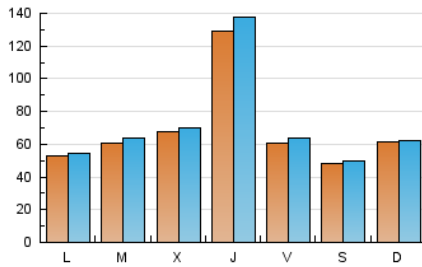
#### 3. Por día del mes (Nacional)

Día	N. únicos	Visitas	Páginas	Día	N. únicos	Visitas	Páginas	Día	N. únicos	Visitas	Páginas
1	1.541	1.658	1.933	11	4.208	4.484	4.922	21	5.927	6.024	6.602
2	1.148	1.228	1.418	12	13.566	14.107	15.244	22	4.069	4.240	4.661
3	4.650	4.829	5.234	13	12.471	12.800	13.854	23	4.260	4.387	4.793
4	3.168	3.309	3.717	14	5.952	6.291	6.680	24	4.230	4.409	4.626
5	2.782	2.990	3.336	15	4.325	4.584	5.112	25	1.837	2.010	2.261
6	5.816	6.010	6.830	16	14.327	14.538	15.662	26	1.704	1.890	2.135
7	11.454	11.872	12.753	17	17.360	17.318	18.603	27	2.391	2.613	3.031
8	13.133	13.593	14.441	18	11.945	12.070	12.826	28	28.238	30.960	32.143
9	2.142	2.239	2.480	19	6.308	6.563	7.078	29	7.350	7.802	8.493
10	2.394	2.503	2.891	20	6.389	6.721	7.293	30	2.354	2.550	2.739
								31	1.956	2.096	2.296

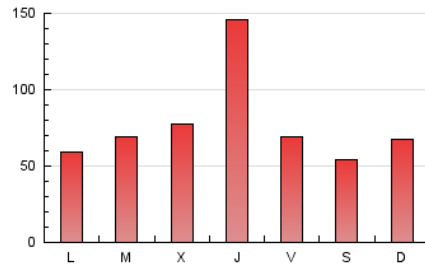
#### 4. Gráficas (Nacional)

##### 4.1 Por día de la semana (promedio)

N. únicos / Visitas (x 100)

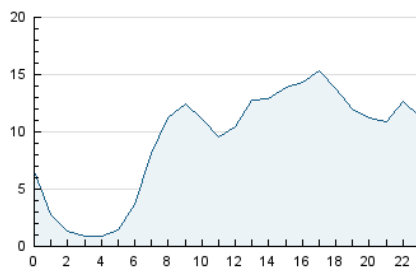


Páginas (x 100)

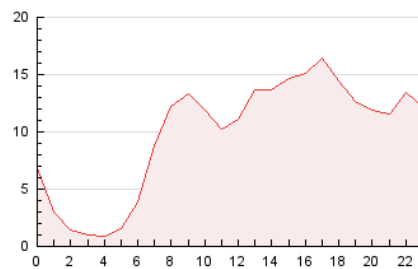


##### 4.2 Por franja horaria (promedio)

Visitas\_ (x 1000)

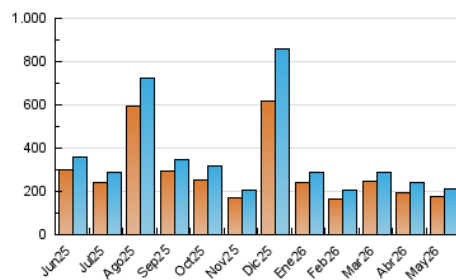


Páginas (x 1000)

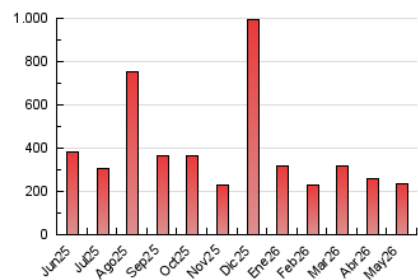


##### 4.3 Por meses

N. únicos / Visitas (x 1000)



Páginas (x 1000)



## 5. Observaciones

Este Medio Electrónico de Comunicación ha sido medido por la herramienta Google Analytics de Google (GA4).

## 6. Definiciones básicas (Para más información ver Normas Técnicas para el Control de los Medios Electrónicos de Comunicación)

### Página Vista:

Conjunto de ficheros enviado a un usuario como resultado de una petición del mismo recibida por el servidor. Cuando la página está formada por varios marcos (frames), el conjunto de los mismos tendrá, a efectos de cómputo, la consideración de una página unitaria.

### Visita:

Una secuencia ininterrumpida de páginas servidas a un usuario válido. Si dicho usuario no realiza peticiones de páginas en un periodo de tiempo (30 min) la siguiente petición constituirá el inicio de una nueva visita.

### Navegador Único:

Total de combinaciones únicas de una dirección IP y un identificador adicional. Los medios pueden utilizar cookies o el Identificador de Alta de registro.

### Duración Página Vista:

Tiempo acumulado en segundos de todas las páginas vistas (en visitas de dos o más páginas vistas), dividido por el número total de páginas vistas.

### Duración Visita:

Tiempo en segundos de todas las visitas de dos o más páginas vistas, dividido por el número total de visitas de dos o más páginas vistas.

### Tráfico nacional:

Audiencia/difusión correspondiente a España medida en base a los datos de las direcciones IP registradas por el sistema de medición.

## 7. Opinión

De OJDinteractiva, la división de INFORMACIÓN Y CONTROL DE PUBLICACIONES S.A.:

Hemos examinado la información facilitada por el editor del medio electrónico para el periodo que comprende la presente certificación.

Nuestro examen se ha realizado de acuerdo con las normas y procedimientos establecidos en las Normas Técnicas para el Control de los Medios Electrónicos de Comunicación.

En nuestra opinión, la presente certificación presenta razonablemente la difusión/audiencia registrada por este canal.

### ADVERTENCIA:

El trabajo de OJDinteractiva, la división de INFORMACIÓN Y CONTROL DE PUBLICACIONES S.A (INTROL) se limita a la realización de pruebas para la revisión de los datos de recuento suministrados por el editor con la finalidad de expresar una opinión sobre la razonabilidad de dichos datos de acuerdo con las Normas Técnicas para el control de los MEC.

Por tanto, INTROL no acepta responsabilidad alguna por las inexactitudes o errores que puedan existir en los datos de recuento. Tampoco acepta ninguna responsabilidad por la falsedad en los datos de recuento recibidos del editor, ni por otros datos de medición que no están incluidos en el análisis.

Junio - 2026

OJDinteractiva